

**B-B** ①

obrótowy w prawo o 45°

**20**

**18**

**9**

**4**

**5**

**8**

**11**

**3**

**13**

smarować smarem 1S

Smarownicza St B 1/8" / 90° - H  
wg PN-76/M-86003

④

smarować smarem ŁT43

②

Smarownicza St B 1/8"  
wg PN-69/M-86003

④

83 minimalne pole pracy wielowypustu

305

A

A

③

④

② (możliwość zakres

a ③  
1:1

Smarownicza St B 1/8"  
wg PN-69/M-86003  
St MG×1 - H wg PN-76/M-86002

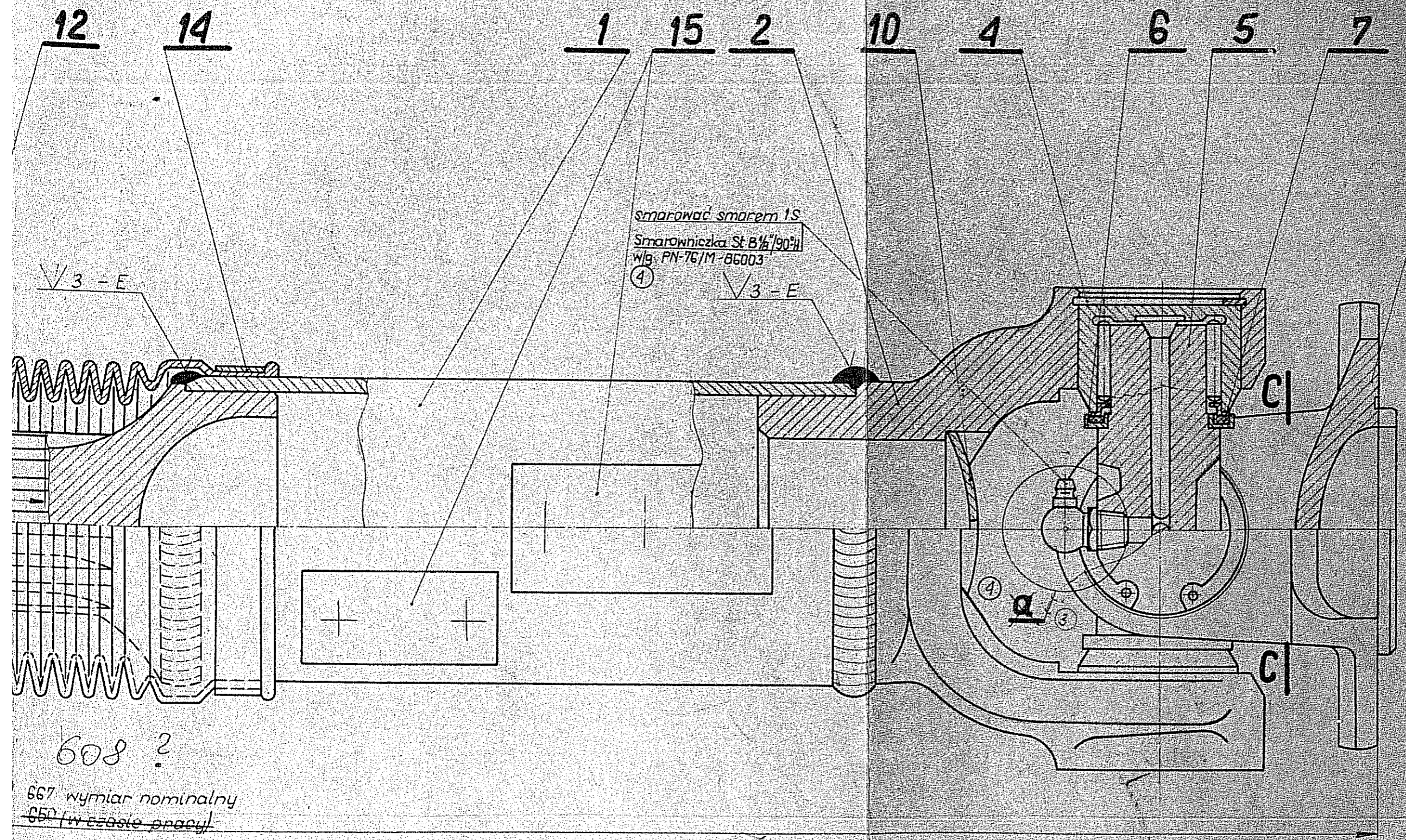
④

①

A-A



Zmiany				
Symbol	Nr. zm.	Wzrost	Data	Podp.
①	TK	7	11.73r	JKJ
②	TK/1021	3	4.05.73	JKJ
③	TK/1040/175	5	5.04.75	
④	Folma TK-12/918	5	17.05.78	



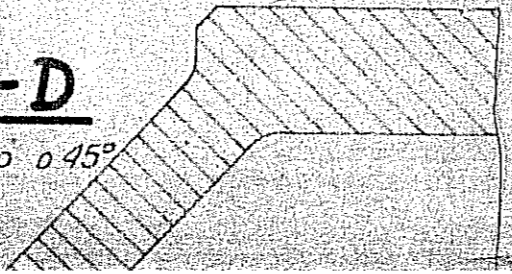
608 ?

667 wymiar nominalny  
650 (w czasie pracy)

u pracy od 620 do 719)

**D-D**

obrócony w lewo o 45°



\* ustalic w czasie wyważania dynamicznego

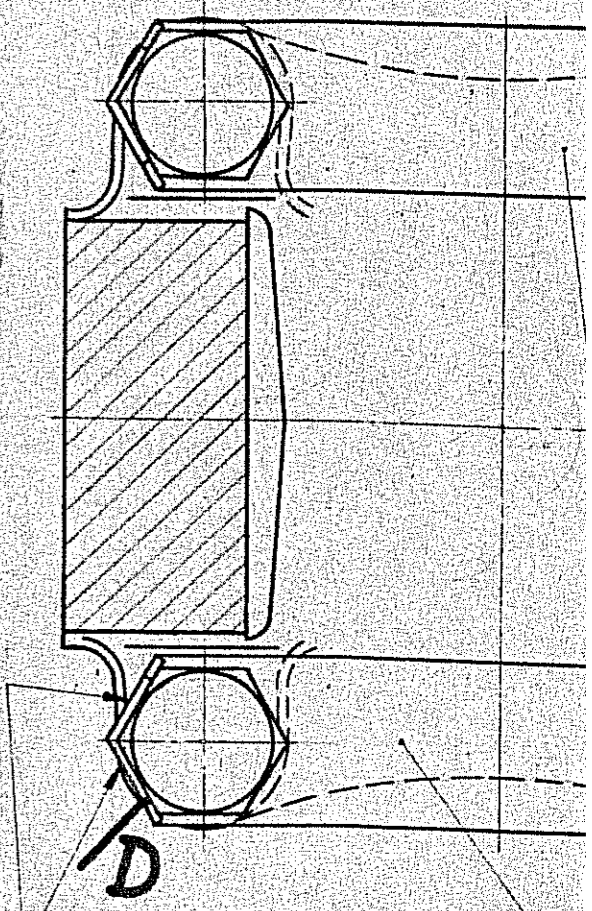
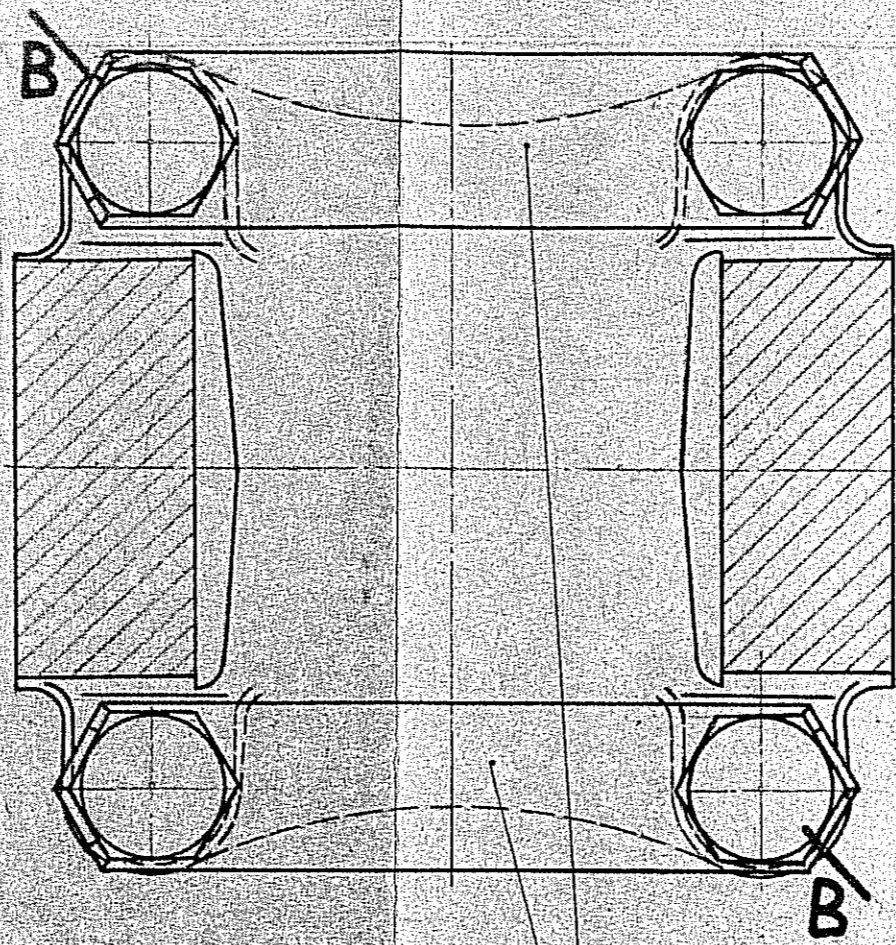
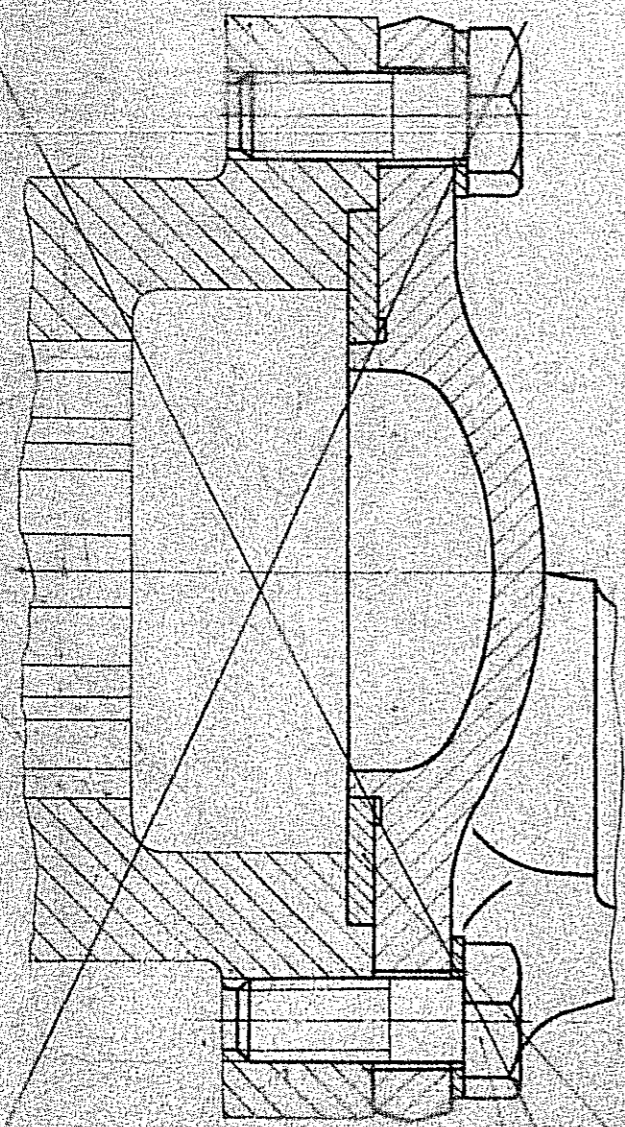
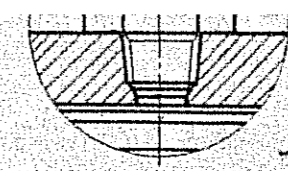
①	1	Pierścień dystansowy	13N0710-1-9	✓ A4	20	0,34
	4	Sruba z łbem sześciokątnym	13N0710-4-7	✓ A5	19	0,055
①	1	Sruba z łbem sześciokątnym	13N0710-1-8	✓ A4	10	5 100%



~~B-B~~  
obrótowy w prawo o 45°

~~A-A~~

~~C-C~~



18

18

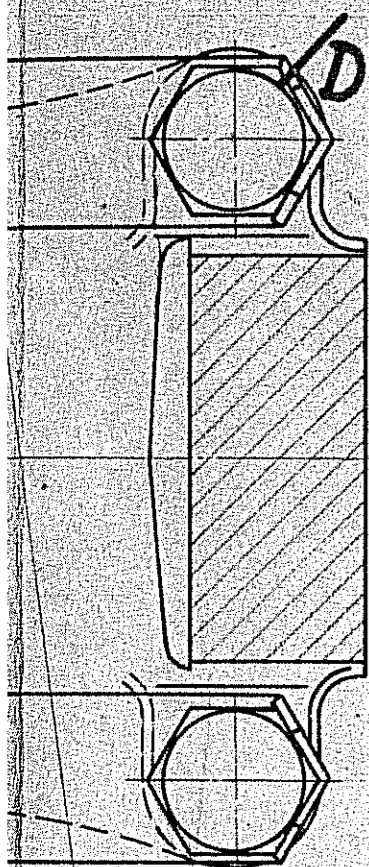
17

w tym miejscu zaginać

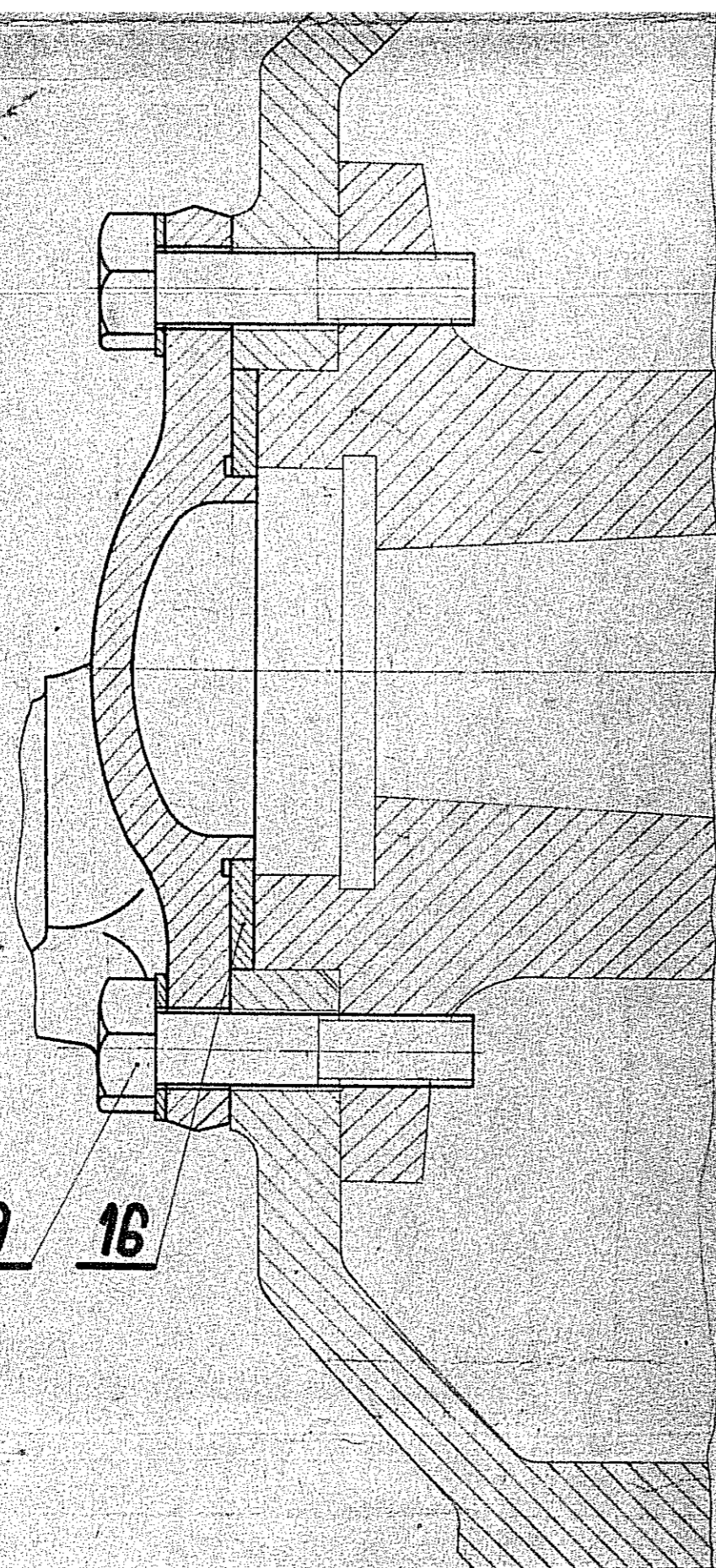
Uwaga:

1. Warunki techniczne odnośnie wymiarów, sposobów sprawdzania oraz wykonania i odbioru wykonać zgodnie z obowiązującymi normami dla wałów 403.24.201 (typ A25).
2. Detale poz 1 do 15 dostarczane są w stanie wyważonym i zmontowane przez POLMO - Szczecin.
3. Typ smarowniczeki podać w zamówieniu.





17



19

16

①

4	podkładka zagięta	13N0710-4-5	✓ A5	17	0,02		
1	Pierścień centrujący	13N0710-4-4	✓ A5	16	0,12		
*	Płytki prowadzące	436.24.018		15			
1	Opaska 550c	PN-63 M-74905		14			
1	Opaska B420c	PN-63 M-74905		13			
1	Osłona wielowypustu wału pędnego	A66.24.10	A4	12	0,13		
1	Złącze przesuwne rozwidlane	A25.24.13 X.1	A3	11	2,75		
1	Zaslepka 50	BN-85 3611-01		10	0,031		
2	Złącze przegubu	A25.24.17	A3	9	1,62		
8	Łożysko krzyżaka kpl.	A25.24.08 X	A4	8	0,18		
8	Pierścień uszczelniający	A25.24.15	A4	7	0,0005		
8	Miseczka pierścienia uszczeln.	A25.24.10	A4	6	0,005		
2	Krzyżak przegubu kpl.	A25.24.07 X	A4	5	0,74		
8	Pierścień osadzoły sprężynujący	A25.24.27.1-6	A4	4	0,007		
1	Koncówka przednia wału pędn.	A25.24.23.1	A3	3	2,75		
1	Koncówka tylna wału pędnego	A25.24.24	A3	2	1,8		
1	Pupa	PN-65 H-84019		1	~0,8		
1	Nazwa przedmiotu	Nr rys. lub normy	For	Pod	Materiał	Masa I szt. w kg	Uwagi

Podziałka	Masa
11	1 kpl. w kg
Konstr.	2.72
Kop.	2.72
Spr.	2.72
Nerul.	2.72
Norm.	2.72
Zakł.	2.72
Formal.	kompl.

**Wał napędowy**

**13N**

**0710-11-00**

KONSTAL - Cieplice

1003

POENO