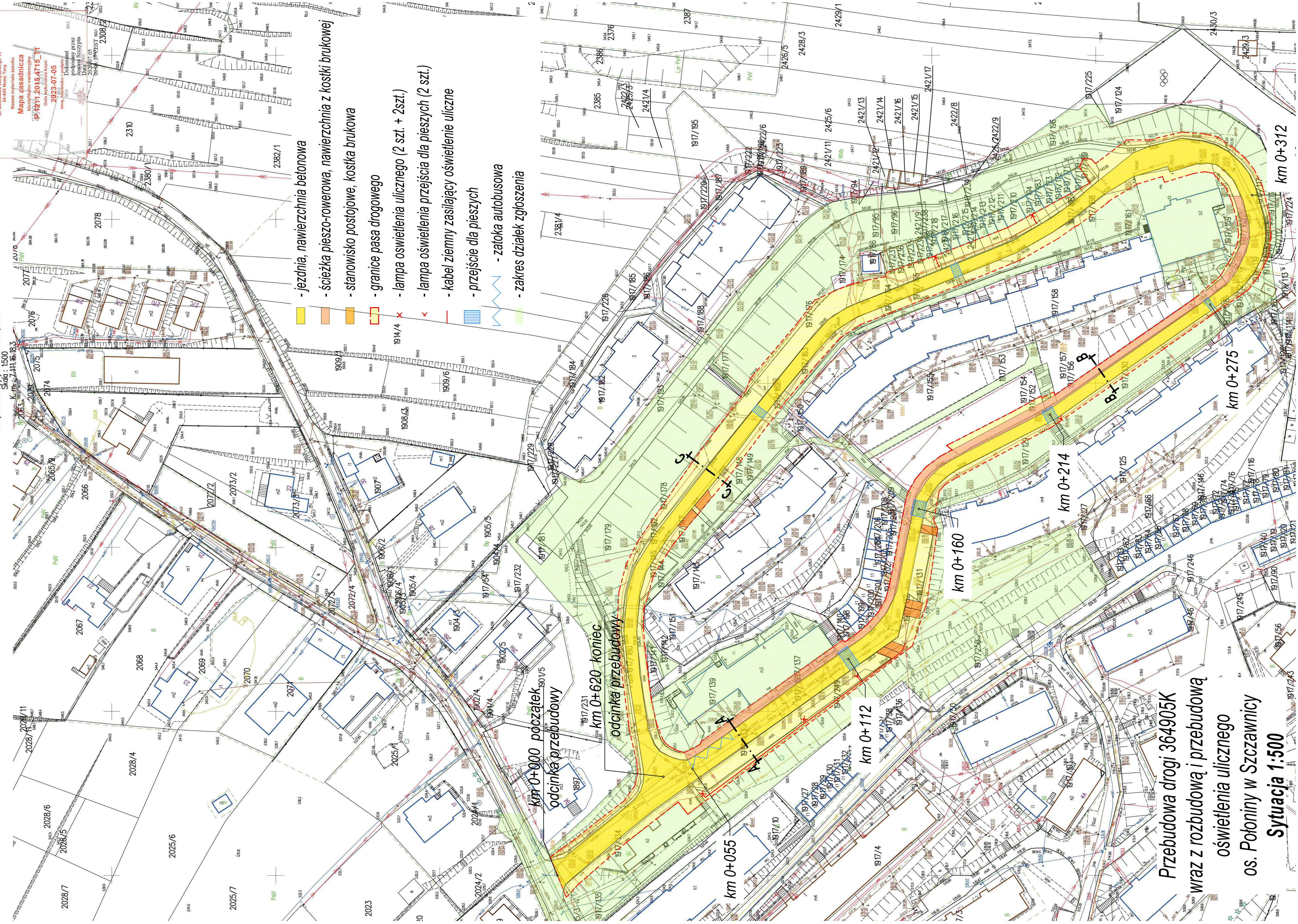


- jezdnia, nawierzchnia betonowa
- ścieżka pieszo-rowerowa, nawierzchnia z kostki brukowej
- stanowisko postojowe, kostka brukowa
- granice pasa drogowego
- lampa oświetlenia ulicznego (2 szt. + 2szt.)
- lampa oświetlenia przejścia dla pieszych (2 szt.)
- kabel ziemny zasilający oświetlenie uliczne
- przejście dla pieszych
- zatoka autobusowa
- zakres działek zgłoszenia



Przebudowa drogi 364905K
wraz z rozbudową i przebudową
oświetlenia ulicznego
os. Półoniny w Szczawnicy
Sytuacja 1:500