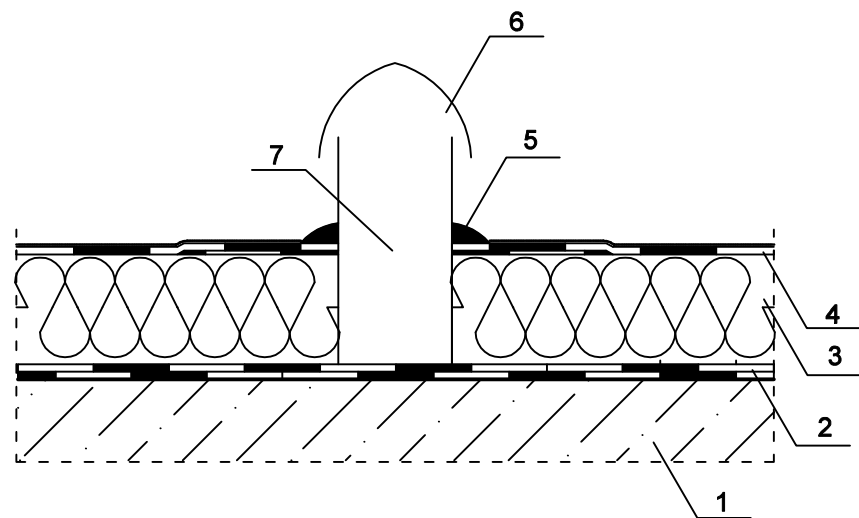


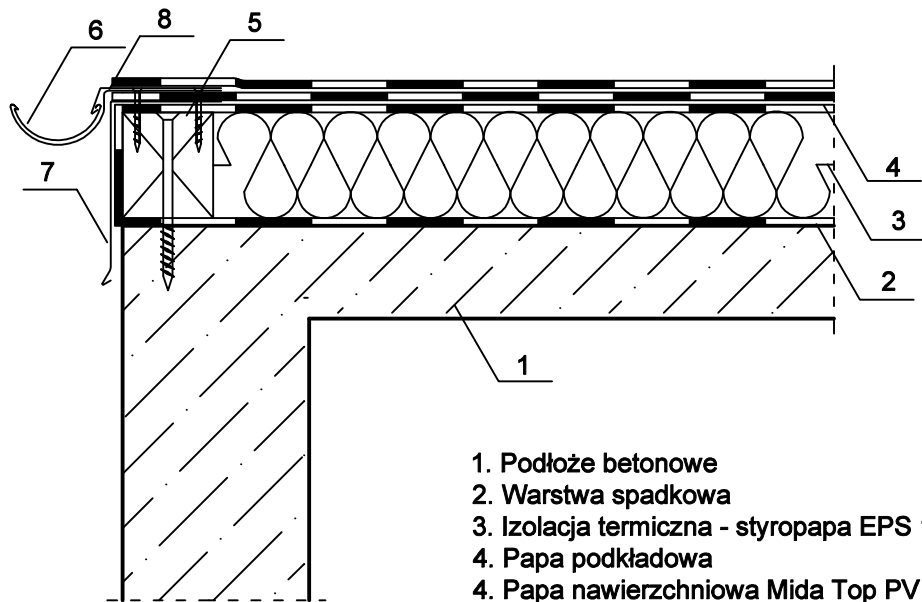
Detale

Detal 1 - obróbka kominka wentylacyjnego  
Skala 1:20



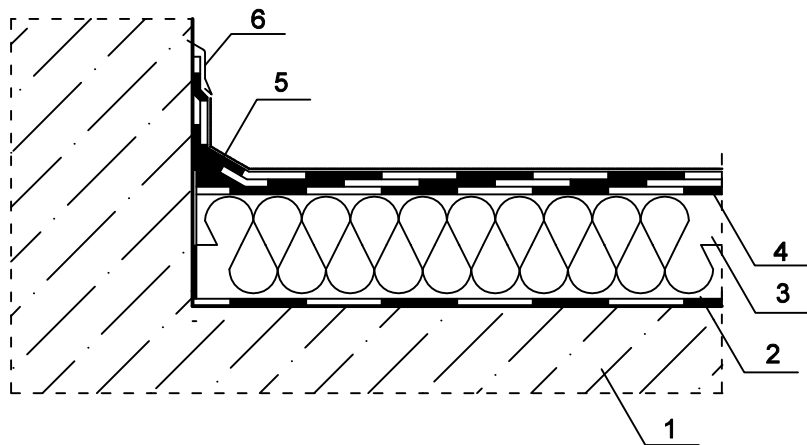
1. Podłoże betonowe
2. Warstwa spadkowa
3. Izolacja termiczna - styropapa EPS 100mm
4. Papa podkładowa
4. Papa nawierzchniowa Mida Top PV 250 S5
5. Uszczelniacz trwale plastyczny
6. Kominiek wentylacyjny
7. Otwór izolacji termicznej

Detal 3 - obróbka pasa podrynnowego



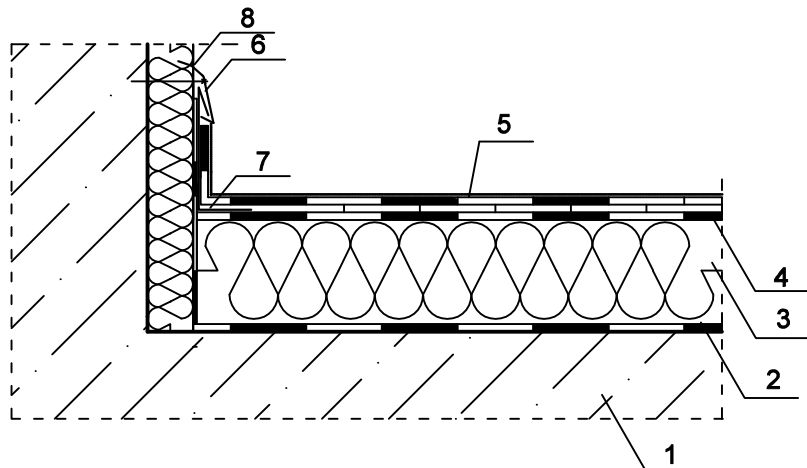
1. Podłoże betonowe
2. Warstwa spadkowa
3. Izolacja termiczna - styropapa EPS 100mm
4. Papa podkładowa
4. Papa nawierzchniowa Mida Top PV 250 S5
5. Belka 10x12
6. Rynna ocynkowana 150
7. Pas podrynnowy
8. Pas nadrynnowy

Detal 2 - połączenie połaci z kominem  
Skala 1:20



1. Podłoże betonowe
2. Warstwa spadkowa
3. Izolacja termiczna - styropapa EPS 100mm
4. Papa podkładowa
4. Papa nawierzchniowa Mida Top PV 250 S5
5. Trójkąt styropianowy
6. Obróbka blacharska mocowana mechanicznie

Detal 4 - połączenie połaci z ścianą izol. term.  
Skala 1:20



1. Podłoże betonowe
2. Warstwa spadkowa
3. Izolacja termiczna - styropapa EPS 100mm
4. Papa podkładowa
5. Papa nawierzchniowa Mida Top PV 250 S5
6. Obróbka pion. blacharska mocowana mechanicznie
7. Obróbka poz. blacharska mocowana mechanicznie
8. Masa uszczelniająca dekarzka

Temat: Remont pokrycia dachu MGOK

Adres: Krzyż Wlkp. dz. nr 745

Inwestor: Gmina Krzyż

Opracował:

Skala 1:10

rys. 3