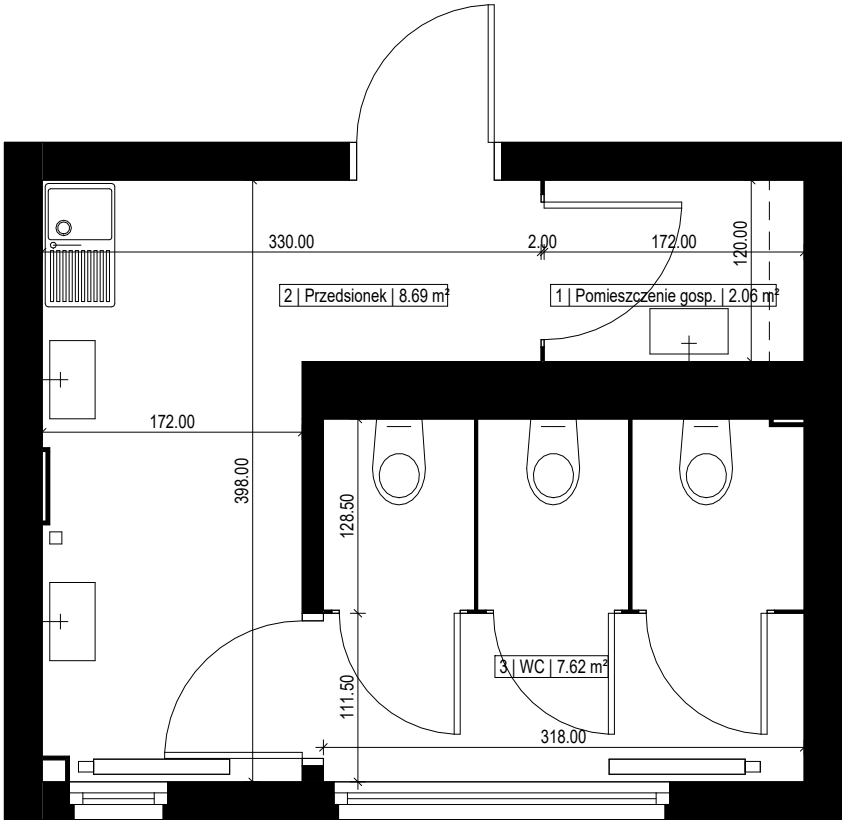


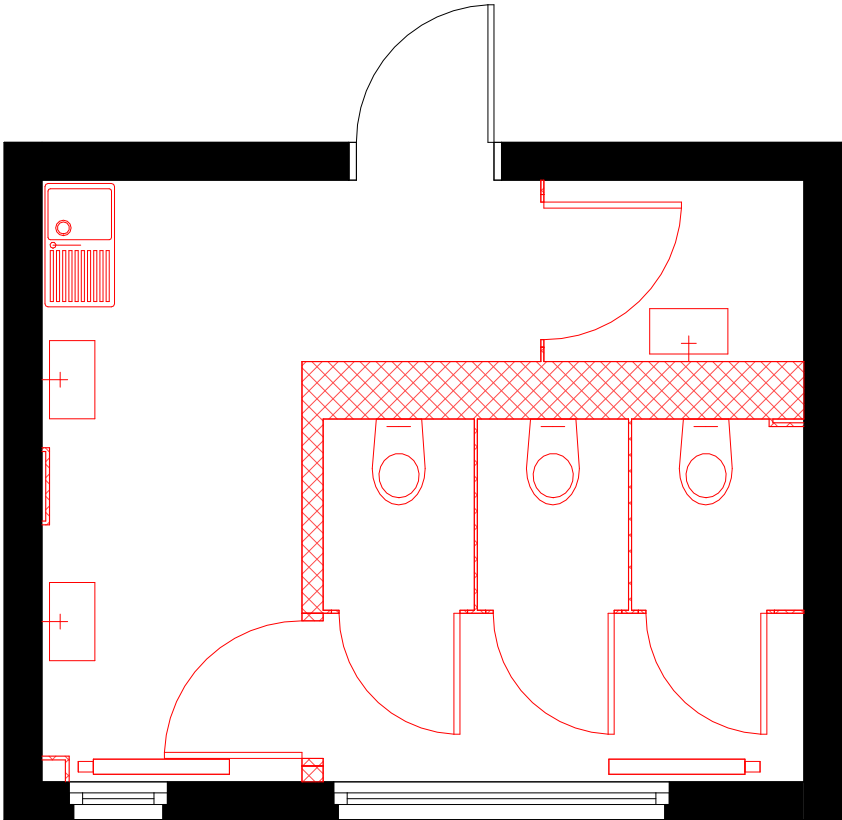
PARADANXX

KONCEPCJA

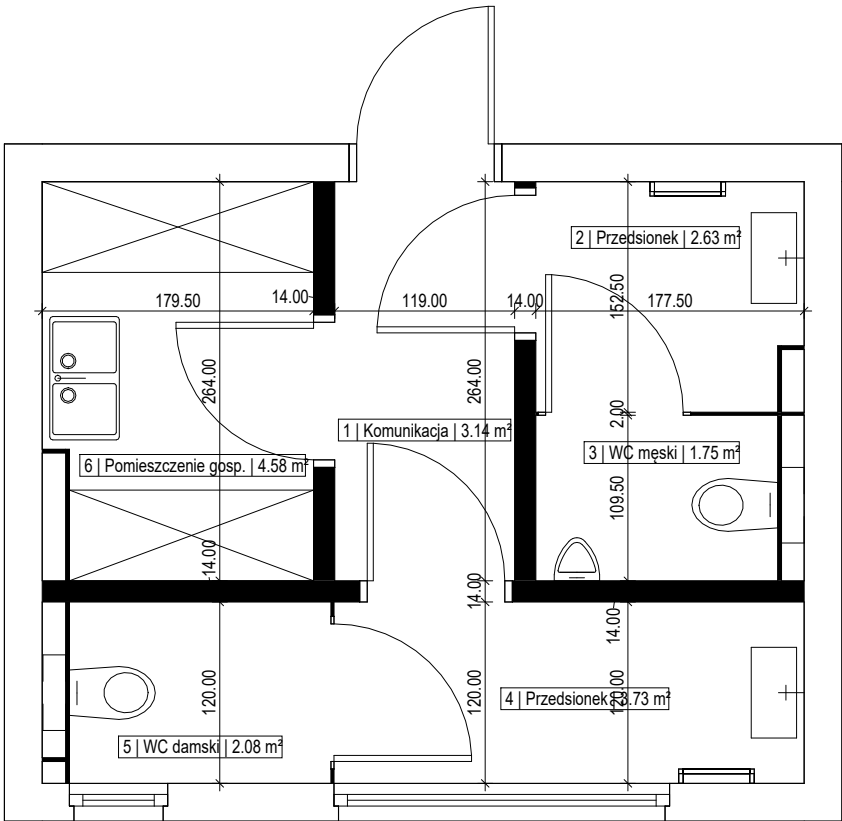
PRZEBUDOWY SANITARIATÓW ORAZ
STREFY PRZEDWEJŚCIOWEJ BUDYNKU
PRZY UL. BUDOWLANÝCH 59 W TYCHACH



Rzut - stan istniejący



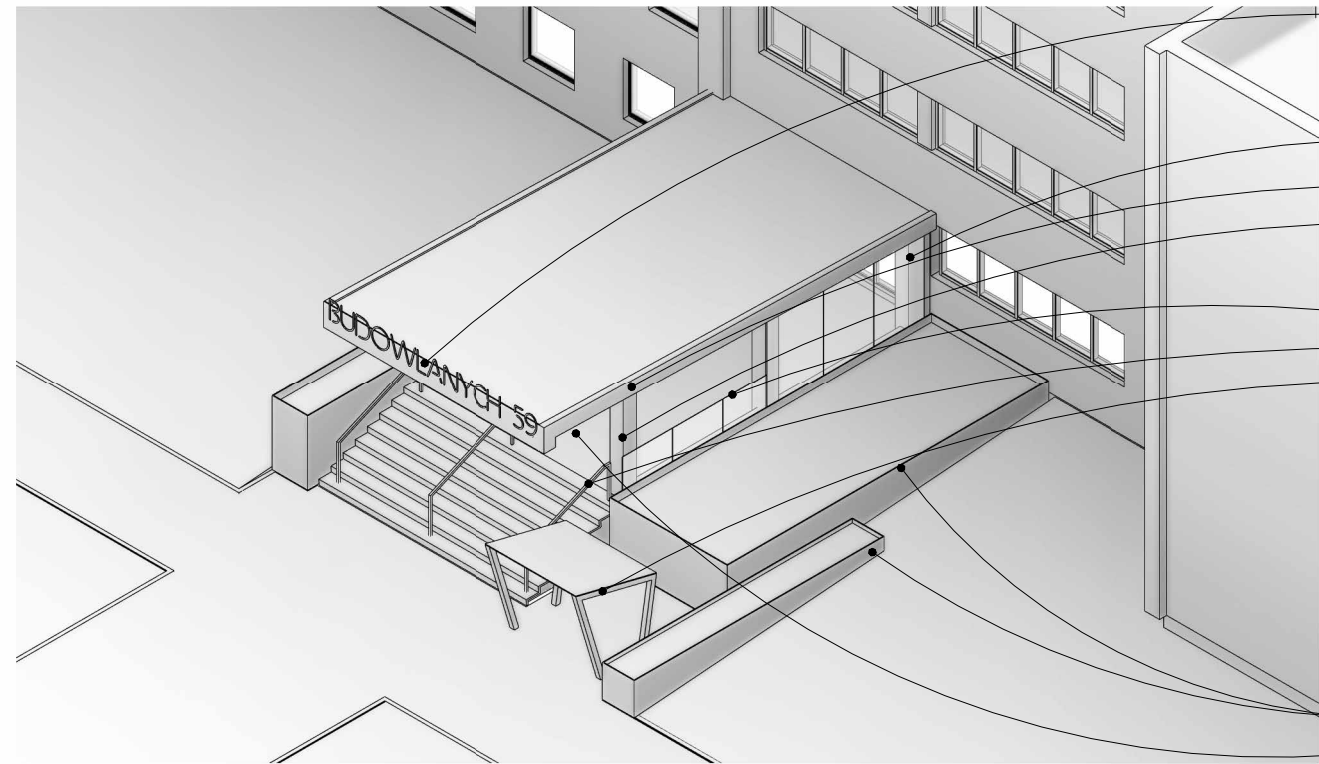
Rzut - wyburzenia



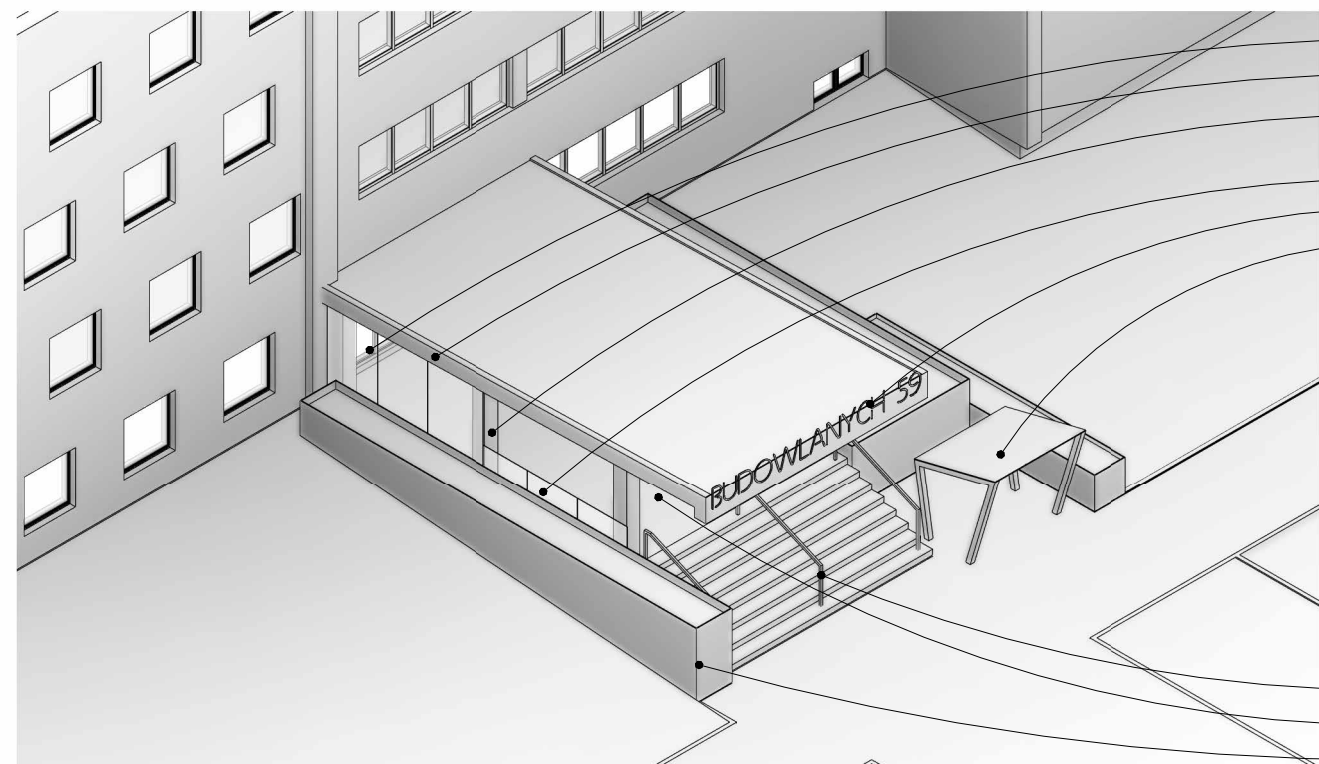
Rzut - projekt

Zestawienie pomieszczeń - stan istniejący			
Oznaczenie	Nazwa	Powierzchnia podłóg	Powierzchnia użytkowa
1	Pomieszczenie gosp.	2.06 m²	2.06 m²
2	Przedśionek	8.69 m²	8.69 m²
3	WC	7.62 m²	7.62 m²
Suma		18.37 m²	18.37 m²

Zestawienie pomieszczeń - stan projektowany			
Oznaczenie	Nazwa	Powierzchnia podłóg	Powierzchnia użytkowa
1	Komunikacja	3.14 m²	3.14 m²
2	Przedśionek	2.63 m²	2.63 m²
3	WC męski	1.75 m²	1.75 m²
4	Przedśionek	3.73 m²	3.73 m²
5	WC damski	2.08 m²	2.08 m²
6	Pomieszczenie gosp.	4.58 m²	4.58 m²
Suma		17.91 m²	17.91 m²



- NEON Z ADRESEM BUDYNKU
- SZYBY NA PEŁNĄ WYSOKOŚĆ PEŁNIĄCE ROLĘ WIATROCHRONU PRZY WEJŚCIU DO BUDYNKU
- PIYTY ELEWACYJNE HPL W KOLORZE BIAŁYM
- OBUDOWA SIUPÓW PIYTAMI HPL W CIEMNYM, PRAWIE CZARNYM KOLORZE O MATOWYM WYKOŃCZENIU
- SZYBY STANOWIĄCE BALUSTRADĘ
- BALUSTRADY STALOWE W KOLORZE CIEMNYM
- ISTNIEJĄCA WIATA ROWEROWA
- DONICE W CIEMNYM KOLORZE Z NASADZENIAMI TRAWIASTYMI
- PODNEBIENIE ZADASZENIA WYKOŃCZONE LUSTREM



- SZYBY NA PEŁNĄ WYSOKOŚĆ PEŁNIĄCE ROLĘ WIATROCHRONU PRZY WEJŚCIU DO BUDYNKU
- PIYTY ELEWACYJNE HPL W KOLORZE BIAŁYM
- OBUDOWA SIUPÓW PIYTAMI HPL W CIEMNYM, PRAWIE CZARNYM KOLORZE O MATOWYM WYKOŃCZENIU
- SZYBY STANOWIĄCE BALUSTRADĘ
- NEON Z ADRESEM BUDYNKU
- ISTNIEJĄCA WIATA ROWEROWA
- BALUSTRADY STALOWE W KOLORZE CIEMNYM
- PODNEBIENIE ZADASZENIA WYKOŃCZONE LUSTREM
- DONICE W CIEMNYM KOLORZE Z NASADZENIAMI TRAWIASTYMI



WIDOK OD FRONTU



WIDOK OD STRONY PÓŁNOCNO-WSCHODNIEJ

PARADOX

Remont toalet oraz strefy przedwejściowej do budynku przy ul. Budowlanych 59 w Tychach

AUTOR:
mgr inż. arch. Dawid Marszolik
mgr inż. arch. Szymon Borczyk
WSPÓŁPRACA:
-

Koncepcja - remont strefy przedwejściowej

PARADOX	BORCZYK,	MARSZOLIK	SPÓŁKA	KOMANDYTOWA
PL. BACZYŃSKIEGO 2, LOK. 2, 43-100 TYCHY	TEL.: 503 15 97 15	TEL.: 501 292 382		
BIURO@PARADOX-PA.COM	PARADOX-PA.COM			© PARADOX



WIDOK OD STRONY PÓŁNOCNO-ZACHODNIEJ



WIDOK OD STRONY PÓŁNOCNO-ZACHODNIEJ

PARADOX

Remont toalet oraz strefy przedwejściowej do budynku przy ul. Budowlanych 59 w Tychach

AUTOR:

mgr inż. arch. Dawid Marszolik
mgr inż. arch. Szymon Borczyk

WSPÓŁPRACA:

-

Koncepcja - remont strefy przedwejściowej

PARADOX BORCZYK, MARSZOLIK SPÓŁKA KOMANDYTOWA
PL. BACZYŃSKIEGO 2, LOK. 2, 43-100 TYCHY | TEL.: 503 15 97 15 | TEL.: 501 292 382
BIURO@PARADOX-PA.COM | PARADOX-PA.COM | © PARADOX

PARADOX

PARADOX BORCZYK, MARSZOLIK
SPÓŁKA KOMANDYTOWA
TYCHY, PL. BACZYŃSKIEGO 2,
lok. 2, 43-100 TYCHY, ŚLĄSK,
DAWID MARSZOLIK 501 292 382
SZYMON BORCZYK 503 159 715
www.paradox-pa.com
biuro@paradox-pa.com
© 2021 PARADOX WSZELKIE
PRAWA ZASTRZEŻONE

