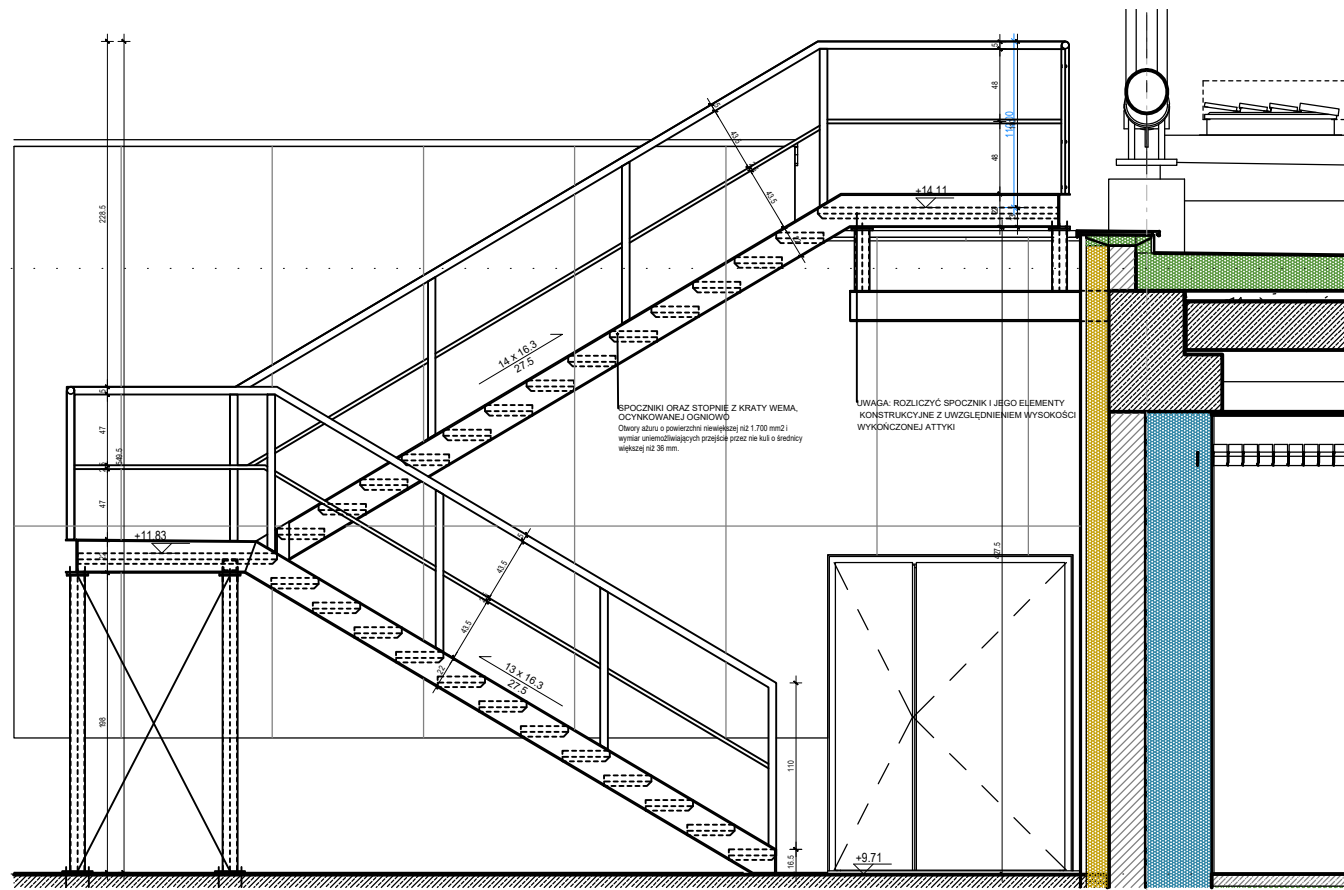


Rzut schodów i fragmentu pomostu skala 1:50



Widok schodów od strony boiska skala 1:50

WSZYSTKIE ELEMENTY STALOWE
JEŚLI NIE OKREŚLONO INACZAJ
OCYNKOWANIE OGNIEWOJ, KLASA STALI 18G2
WYMIARY NALEŻY SPRAWDZIĆ NA BUDOWIE

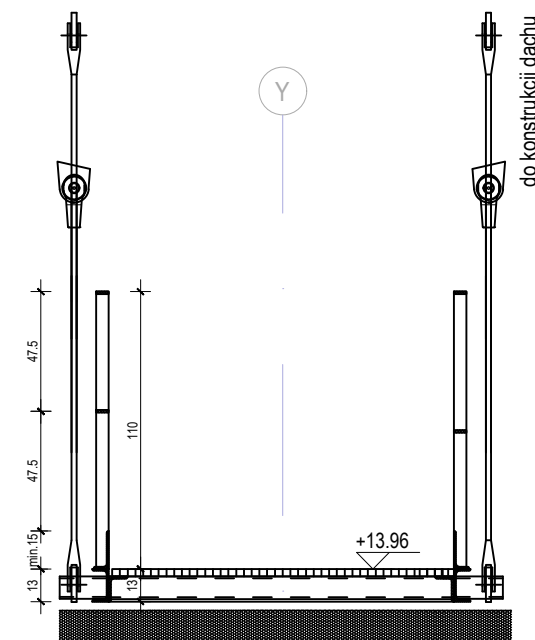
PRZEKROJE EL. NOŚNYCH WG PROJEKTU
KONSTRUKCJI.

WSZYSTKIE ELEMENTY WCHODZĄCE W
ŚWIATŁO PRZESIA PONIEŻ 2M OD
POZIOMU PODESTU TECHNICZNEGO
OZNACZYĆ ŻÓŁTO-CZARNYMI
OZNAKOWANIEM OSTRZEŻAWCZYM.

PODŁOGA Z KRATY WIEMA. OTWORY W
PODŁOŻE NIE MOGĄ MIEĆ OTWORÓW O
POWIERZCHNI WIĘKSZEJ NIŻ 17mm² I
WYMIARÓW UMOZLIWIAJĄCYCH PRZEJŚCIE
PRZEZ NIE KULI O ŚR. WIĘKSZEJ NIŻ 36mm.

+13.71 ▽
STROPODACH

+9.71 ▽
POZIOM 2



Przekrój 822A skala 1:30

UWAGI:

- WYKONAWCA MA OBOWIĄZEK SPRAWDZIĆ WSZYSTKIE WYMIARY W NATURZE. W PRZYPADKU NIEŚCISŁOŚCI WYKONAWCA MA OBOWIĄZEK POINFORMOWAĆ O ZAISTNIEJĄCEJ NIEZGODNOŚCI NADZÓR AUTORSKI.
- WYKONAWCA WINIEN WYKONYWAĆ ROBOTY ZGODNIE ZE WSZYSTKIMI OBOWIĄZUJĄCYMI NORMAMI I PRZEPISAMI BUDOWLANymi, PROJEKTAMI (RYSUNKAMI I OPISAMI) ORAZ ZGODNIE ZE SZUKĄ BUDOWLANĄ.
- WYKONAWCA MA OBOWIĄZEK SPRAWDZIĆ ZGODNOŚĆ DOKUMENTACJI Z PROJEKTAMI BRANŻOWymi.
- W PRZYPADKU STWIERDZENIA NIEZGODNOŚCI MIĘDZY PROJEKTAMI, KOLIZJI ITP. WYKONAWCA JEST ZOBOWIĄZANY POINFORMOWAĆ O TYM NADZÓR INWESTORSKI I AUTORSKI PRZED PRZYSTĄPIENIEM DO ROBÓT.
- NIEDOPUSZCZALNE JEST STOSOWANIE TECHNOLOGII I MATERIAŁÓW ZAMIENNYCH BEZ ZGODY NADZÓR INWESTORSKIEGO I AUTORSKIEGO.
- WSZYSTKIE PRZEPUSTY, PRZEBIĄGAJĄCE IZOLACJĘ PRZECIWWODNĄ NALEŻY DOKŁADNIE USZCZELNIĆ.
- PRZED PRZYSTĄPIENIEM DO WYKONYWANIA ROBÓT NALEŻY SPRAWDZIĆ W ODPowiedNICH PROJEKTACH BRANŻOWYCH ROBOTY ZWIĄZANE. EWENTUALNE UWAGI NALEŻY PRZEDSTAWIĆ NADZOROWI AUTORSKIEMU. PROWADZENIE ROBÓT W OPARCIU O DOKUMENTACJĘ JEDNEJ BRANŻY BEZ SPRAWDZENIA ODNIESIEN DO INNYCH BRANŻ JEST ZABRONIONE.
- PRZED PRZYSTĄPIENIEM DO ROBÓT WYKONAWCA PRZEDSTAWI DO AKCEPTACJI NADZOROWI ODPowiedNIE RYSUNKI WARSZTATOWE POSZCZEGÓLNYCH ELEMENTÓW BUDYNKU. DOTYCZY TO W SZCZEGÓLNOŚCI ELEMENTÓW ELEWACJI, WYKOŃCZENIA HOLI, DRZWI, ELEMENTÓW PRZESZKŁONYCH, SIATEK I BALUSTRAD.
- W WYPADKU STWIERDZENIA JAKICHKOLWIEK ROZBIŻNOŚCI POMIĘDZY PROJEKTEM I STANEM ISTNIEJĄCYM WYKONYWANYCH JUŻ ROBÓT NALEŻY WEZWAĆ NADZÓR AUTORSKI. WYKONYWANIE DALSZYCH PRAC JEST ZABRONIONE.
- SPOsÓB MODULACJI POSADZEK, ŚCIAN, ROZMIESZCZENIE ISTOTNYCH ELEMENTÓW WYPOSAŻENIA, WIDOCZNYCH ELEMENTÓW INSTALACJI WENTYLACYJNYCH I SANITARNYCH NALEŻY ROZPATRYWAĆ Z CAŁOŚCIĄ GEOMETRII BUDYNKU.
- WYMIARY PODANE LITERĄ WSKAZUJĄ, ŻE DANY WYMIAR JEST JEDNAKOWY Z INNYM OPISANYM TĄ SAMĄ LITERĄ I ZNAJDUJĄCYM SIĘ W SĄSIEDZTWIE NA TYM SAMYM RYSUNKU.
- WYMIAROWANIE PRZESZKŁONEJ FASADY W OSIACH. SZCZEGÓLOWE WYMIARY WG PROJEKTU WARSZTATOWEGO WYKONAWCY.
- PRZED WYKONANIEM ŚCIAN SPRAWDZIĆ W DOKUMENTACJI ICH STYKI Z PŁASZCZYZNĄ PODŁOGI I SUFITU.

projekt

BUDOWA STADIONU MIEJSKIEGO W OPOLU, WRAZ Z PARKINGAMI ORAZ INFRASTRUKTURĄ TECHNICZNĄ

adres inwestycji

ul. Technologiczna,
46-020 Opole

inwestor

Miasto Opole
Rynek-Ratusz
45-015 Opole

faza projektu

PROJEKT WYKONAWCZY

PW

generowany projektant

90 Architekti Sp. z o.o.
ul. Jaworzyńska 7/9
00-634 Warszawa



projektant

GMT Sp. z o.o.
ul. Mikołowska 40
41-400 Mystowice, Polska



branża

ARCHITEKTURA

A

projektant główny

mgr inż. arch. Piotr Czarnecki
uprawnienia budowlane w specjalności architektonicznej do projektowania z ograniczeń: MA/005/09

projektanci

Jędrzej Przyłuski
Jarosław Jachna
Agata Gryszkiewicz
Justyna Nowik-Borowska
Magdalena Szarlej
Małgorzata Wójcik

sprawdzający

mgr inż. arch. Katarzyna Przyłuska
uprawnienia budowlane w specjalności architektonicznej do projektowania z ograniczeń: MA/082/12

konstrukcja

mgr inż. Marcin Sarata

inst. sanitarna

mgr inż. Mirosław Wyderka

inst. elektr.

mgr inż. Mariusz Sienk

treść rysunku

SCHODY NA DACH I POMOST TECHNICZNY, PODEST DLA KAMER

data 16.04.2020

skala 1:10

nr rewizji 00

nr rysunku

1810SO_PW_A_08_822-00

kod projektu - faza - branża - numer rysunku - rewizja