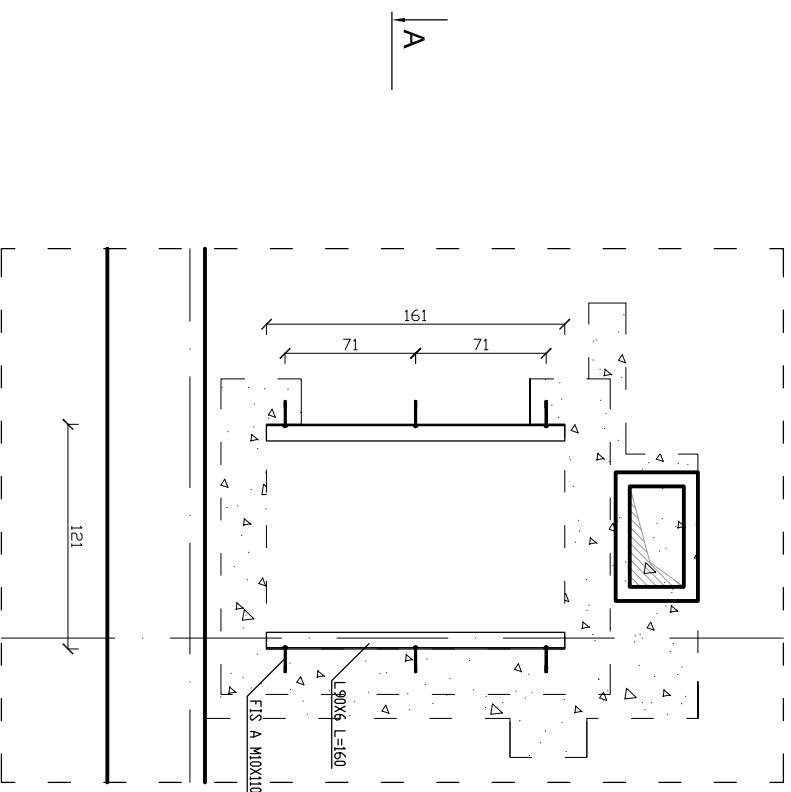


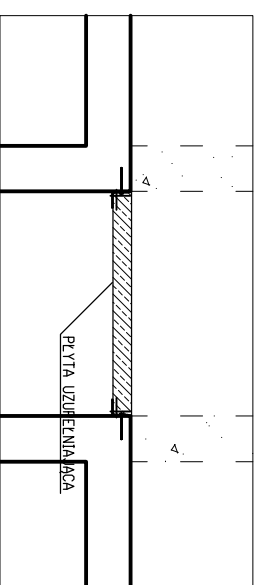
RZUT STROPU NAD PARTEREM



A

A

PRZEKROJ A-A



	PROJEKTOWANE WYBURZENIA
	PROJEKTOWANE ZAMUROWANIA GAZOBETON
	ŚCIANY ISTNIEJĄCE
	PROJEKTOWANE ZAMUROWANIA CEGLA PEŁNA

- UWAGI
- PROJEKT SPRAWDZIĆ POD WZGLĘDEM ZGODNOŚCI Z PROJEKTEM ARCHYTEKTONICZNYM.
 - PROJEKT RZUPATRYWAĆ RAZEM Z PROJEKTAMI PODSIĄCZYCH BRANŻ
 - KĄTOWNIKI 90x6 KOTWIĆ DO ISTNIEJĄCEJ KONSTRUKCJI ZA POMOCĄ KOTEW FISCHER FIS A MIXX10 NA ZAPRAWIE FIS V410C ZGODNIE Z WYTYCZNYMI PRODUKCENTA
 - WYMIARY PODANO W CM
 - PŁYTY UZUPEŁNIAJĄCA WYKONAĆ O GRUBOŚCI 8CM ZBRUDNIA DOŁEM #8 CD 10X10CM UPARTĄ NA SZALUNKU TRACZONYM Z BLACHY TRAPEZOWEJ T18

BETON B25
STAL ZBROJENIOWA A-IIIIN (B500SP)
STAL PROFILOWA S13S (S235JRG2)

INWESTOR:
SAMODZIELNY PUBLICZNY ZAKŁAD OPIEKI ZDROWOTNEJ MSWiA
Z WARMIŃSKO-MAZURSKIM CENTRUM ONKOLOGII W OLSZTYNIE
UL. WOJSKA POLSKIEGO 37; 10-228 OLSZTYN

TEMAT:
PRZEBUDOWA POMIESZCZENI BUDYNKU "G" W CELU
UTWORZENIA ZAKŁADU RADIOLOGII INTERWENCYJNEJ I
PRACOWNI ENDOSKOPOWEJ

TYTUŁ: RYSUŃKIU:	UZUPEŁNIENIE FRAGMENTU STROPU NAD PARTEREM	SKALA:
BRANŻA:	KONSTRUKCJA	1:40
FAZA:	NADZÓR AUTORSKI	
GŁÓWNY PROJEKTANT:	mgr inż. DANIEL KEDZIOR upr. projektowe nr MAF/O335/PWOK/10	DATA: LUTY 2020
OPRACOWAŁ:		PROJEKT NR
SPRAWDZIŁ:	inż. JANI KOMAŁSKI upr. projektowe nr GP 1V-63/37776	INDEKS: