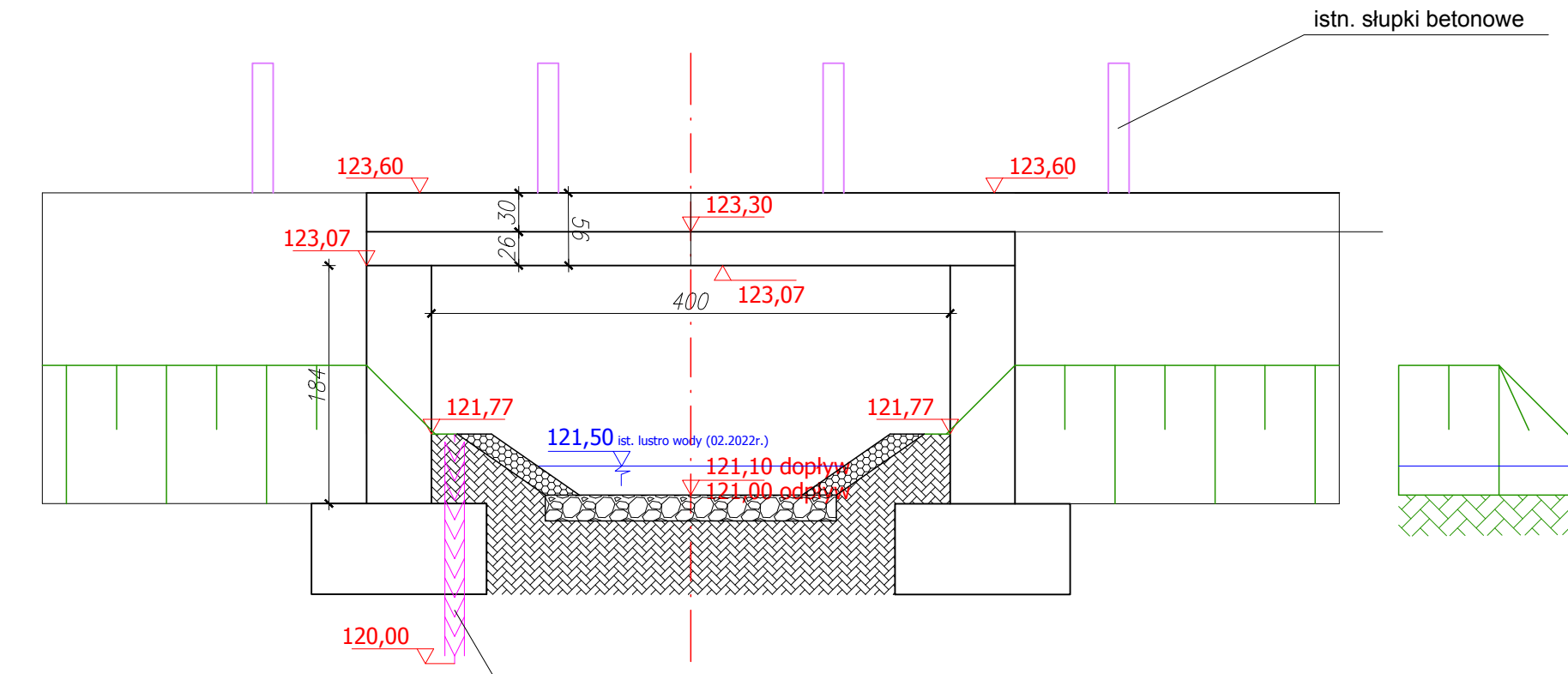
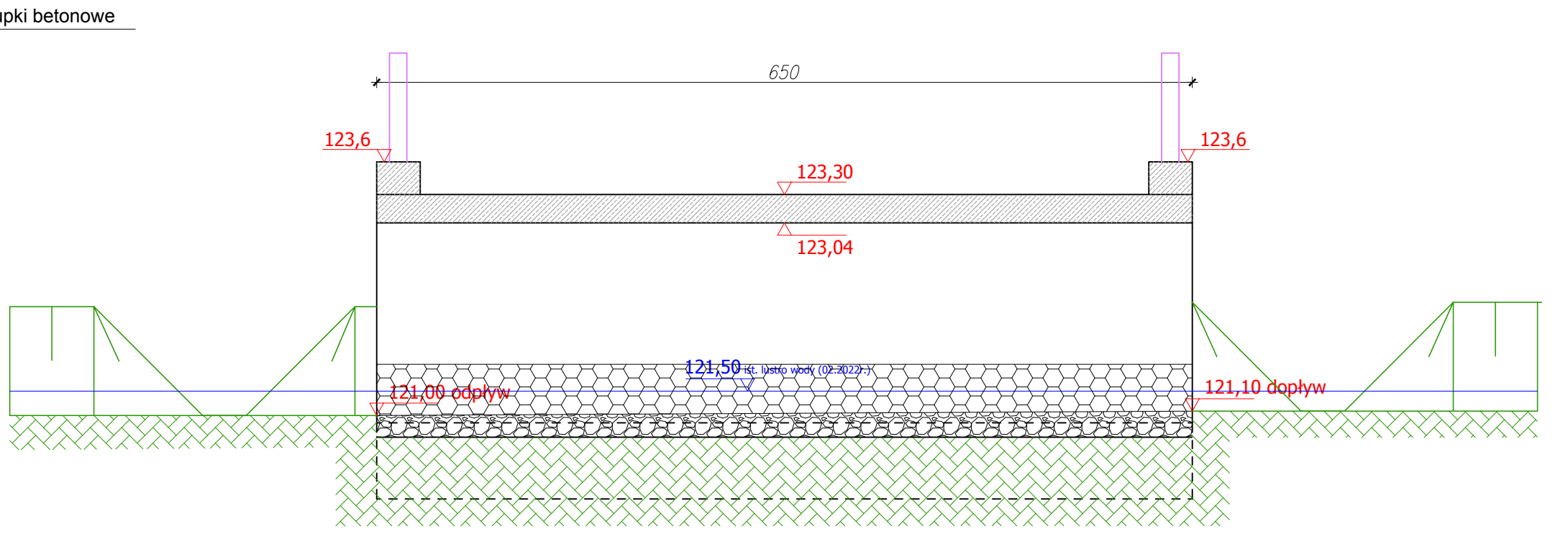


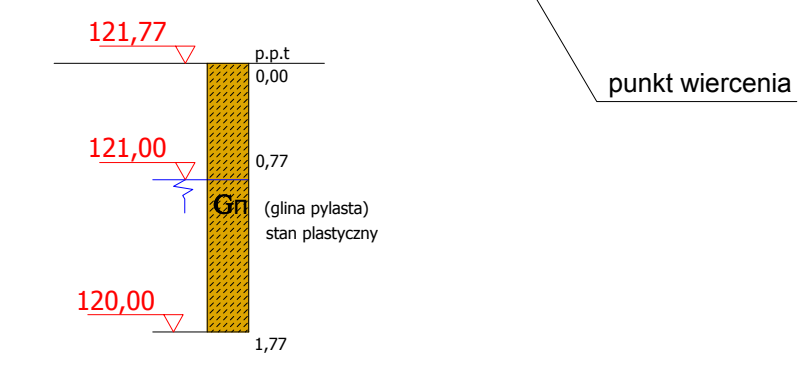
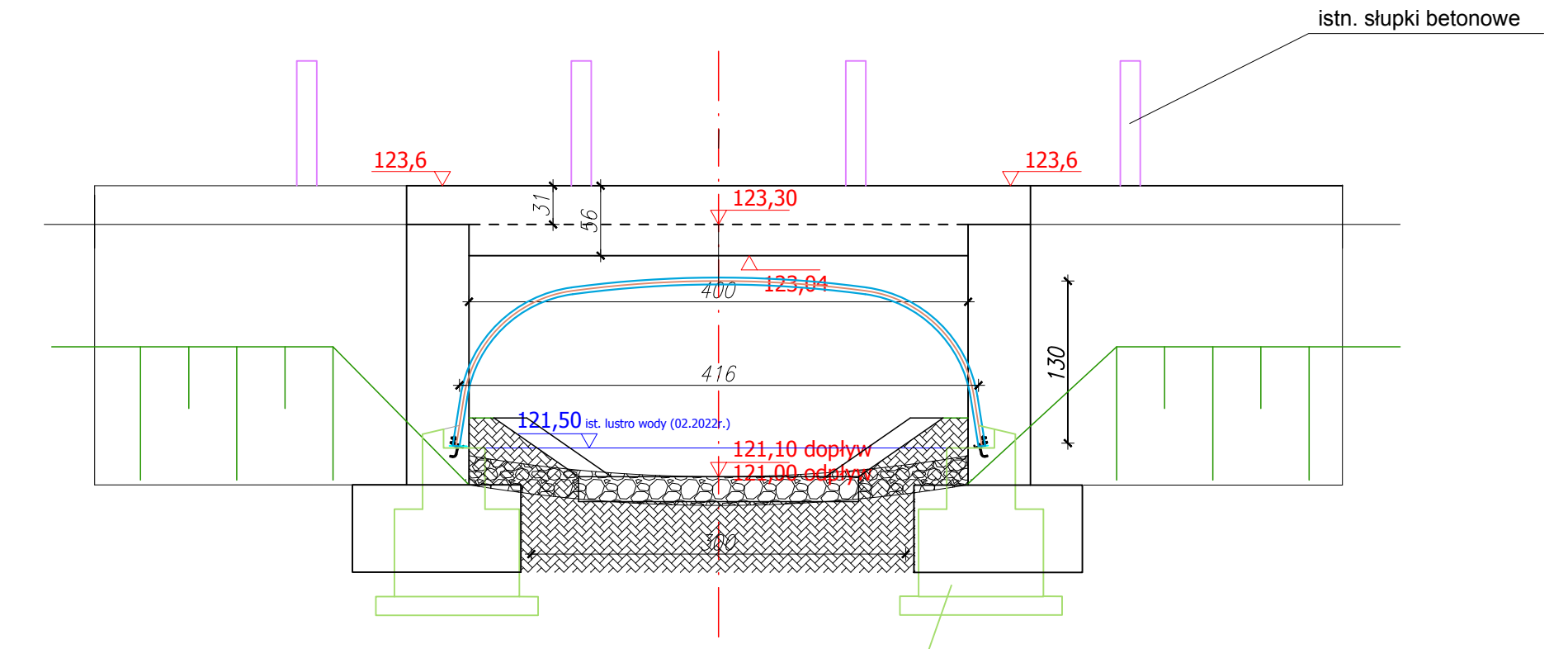
Przekrój poprzeczny istniejącego mostu



Przekrój podłużny istniejącego mostu



Przekrój poprzeczny mostu istniejącego i projektowanej konstrukcji stalowej nowego mostu



Jednostka projektująca: "DiM Projekt" P.P.W. Dróg i Mostów Leszek Chmielewski 07-410 Ostrołęka ul. Wybickiego 20 kom. 0608-35-88-77 NIP 758-146-34-54 Regon 550744766			
Investor:	Wójt Gminy Andrzejewo ul. Warszawska 36, 07-305 Andrzejewo	Branża:	Drogowa
Nazwa obiektu:	Droga gminna klasy "L" (lokalna)	Stadium:	P.A-B.
Lokalizacja:	Droga gminna nr 260102 na odcinku 0+000,000 - 1+755,00	Skala:	1:50
Temat:	Rozbudowa drogi gminnej nr 260102W Ruskołęka Stara - Przedziedo Grzymki	Data:	Luty 2023 r.
Nazwa rysunku:	Istniejący most	Rys nr:	6
		Stron:	2
<b>ZESPÓŁ PROJEKTOWY</b>			
Funkcja	Imię i nazwisko	Nr uprawnień	Podpis
projektant	mgr inż. Leszek Chmielewski	66/94/Os	