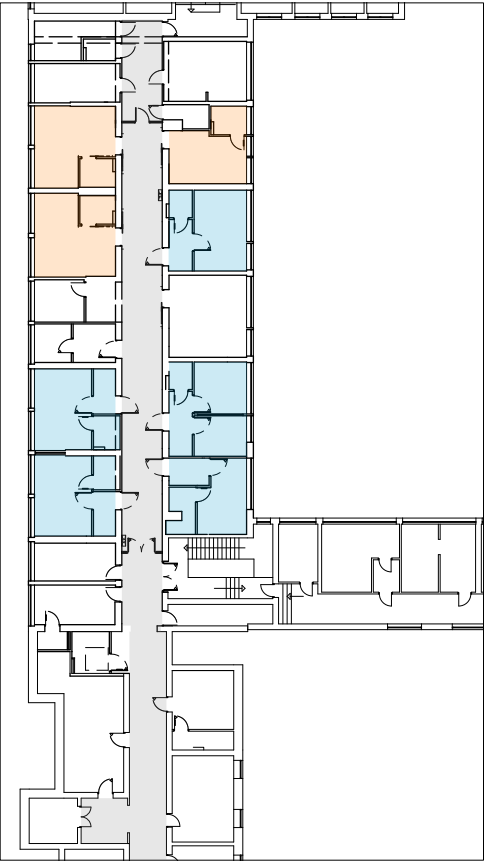


numer	nazwa	pow.
2.01	magazyn	10,5
2.02	wc personelu	3,0
2.03	pokój oddziałowej	14,6
2.04	pokój lekarski	21,7
2.05	brudownik	4,1
2.06	komunikacja	17,7
2.07	sala dzieci starszych	24,0
2.08	wc pacjentów	4,5
2.09	sala dzieci starszych	17,1
2.10	wc pacjentów	4,5
2.11	sala dzieci starszych	24,3
2.12	wc pacjentów	4,5
2.13	sala dzieci młodszych	18,5
2.14	szluz	5,2
2.15	wc pacjentów	2,8
2.16	punkt pielęgniarski	6,3
2.17	pom. socjalne	9,2
2.18	kuchnia matek	7,1
2.19	kuchnia oddziałowa	6,2
2.20	gab.zabiegowy	27,9
2.21	sala dzieci młodszych	20,3
2.22	szluz	4,4
2.23	wc pacjentów	3,9
2.24	sala dzieci młodszych	9,3
2.25	sala dzieci młodszych	11,9
2.26	szluz	6,6
2.27	wc pacjentów	2,8
2.28	sala dzieci młodszych	20,2
2.29	szluz	4,3
2.30	wc pacjentów	3,9
2.31	izolacja	14,7
2.32	szluz	4,8
2.33	wc pacjentów	5,1
2.34	komunikacja	75,7
2.35	ordynator	13,4
2.36	izba przyjęć	14,0
2.37	wc	2,6
2.38	wc niepełnosprawni	6,8
2.39	magazyn	9,6
2.40	magazyn	35,9
2.41	szatnia	15,8
2.42	wc personelu	5,1
2.43	komunikacja	60,8
	suma	585,7



LEGENDA:

- DECIEMIŁODSZE
- DECIEMIŁODSZE
- KOMUNIKACJA

OZNACZENIA

WYPOSAŻENIE OGÓLNE

- łódka podłatowa
- fotel biurowy
- krzesło
- łóżko-fotel rozkładany dla opiekuna
- biurko
- zestaw komputerowy
- kontener trzyszufladowy
- drukarka
- stolik kawowy
- kanapa zmywalna
- stelaż do worków foliowych
- telewizor
- szafa ubraniowa z ławką
- BLM+S
- BLM+SS
- REGM
- REGB
- SZU
- SxB

WYPOSAŻENIE SANITARNE

- umywalka szer. 36cm
- umywalka szer. 50cm
- umywalka z poręczami dla niepełnosprawnych
- umywalka wpuszczana w blat szer. 50cm
- miska ustępowa
- miska ustępowa z poręczami dla niepełnosprawnych
- brodzik dla niepełnosprawnych 90x90cm
- brodzik
- wieszak łazienkowy
- kratka ściekowa
- zlew jednokomorowy 45cm wpuszczony w blat
- DZ
- MD
- RC
- KO
- DT
- SK

WYPOSAŻENIE MEDYCZNE

- chłodziarka medyczna
- łóżeczko dzieci młodszych
- łóżko dzieci starszych
- listwa zasilająca przyłóżkowa jednostanowiskowa
- gazy medyczne: - tlen - próżnia
- kozetka dziecięca
- kozetka niemowlęca

LEGENDA:

- drzwi z samozamykaczem
- drzwi z kratką wentylacyjną otwór wentylacyjny o powierzchni 0,022m²
- drzwi szkolone szkłem bezpiecznym
- drzwi przesuwne - należy zintegrować z systemem SSP

firma:

STANISŁAWSKI

Jerzy Stanisławski

Siedziba: ul. Polna 28, 63-760 Zduny, tel.:0.62.72.15.694, fax.:0.62.72.15.795
pracownia: ul. Ciepła 15a/27, 50-524 Wrocław, tel./fax.: 0.71.78.28.794
NIP: 621-000-19-77, REGON: 250522319

projekt:

Przebudowa oddziału pediatrii Szpitala w Kępnie w celu dostosowania do wymogów prawa przy ul. Szpitalnej 7.

adres:

dz. nr 1909/1; AM-4; obręb 0001 Kępno; jednostka ewidencyjna 300803_4; ul.Szpitalna 7; Kępno; woj. wielkopolskie; powiat kępiński; gmina Kępno.

projektant:

mgr inż. arch. Sebastian Stanisławski upr. nr 04/03/DOIA

podpis:

asystent:

inż. arch. Natalia Kamińska

podpis:

sprawdzający:

mgr inż. arch. Piotr Molenda upr. nr 22/03/DOIA

podpis:

temat rysunku:

branża:

architektura

data:

październik 2022

stadium:

KONC

rewizja:

-

skala:

1:100

nr rys.:

AA-11

Rzut 2 piętro