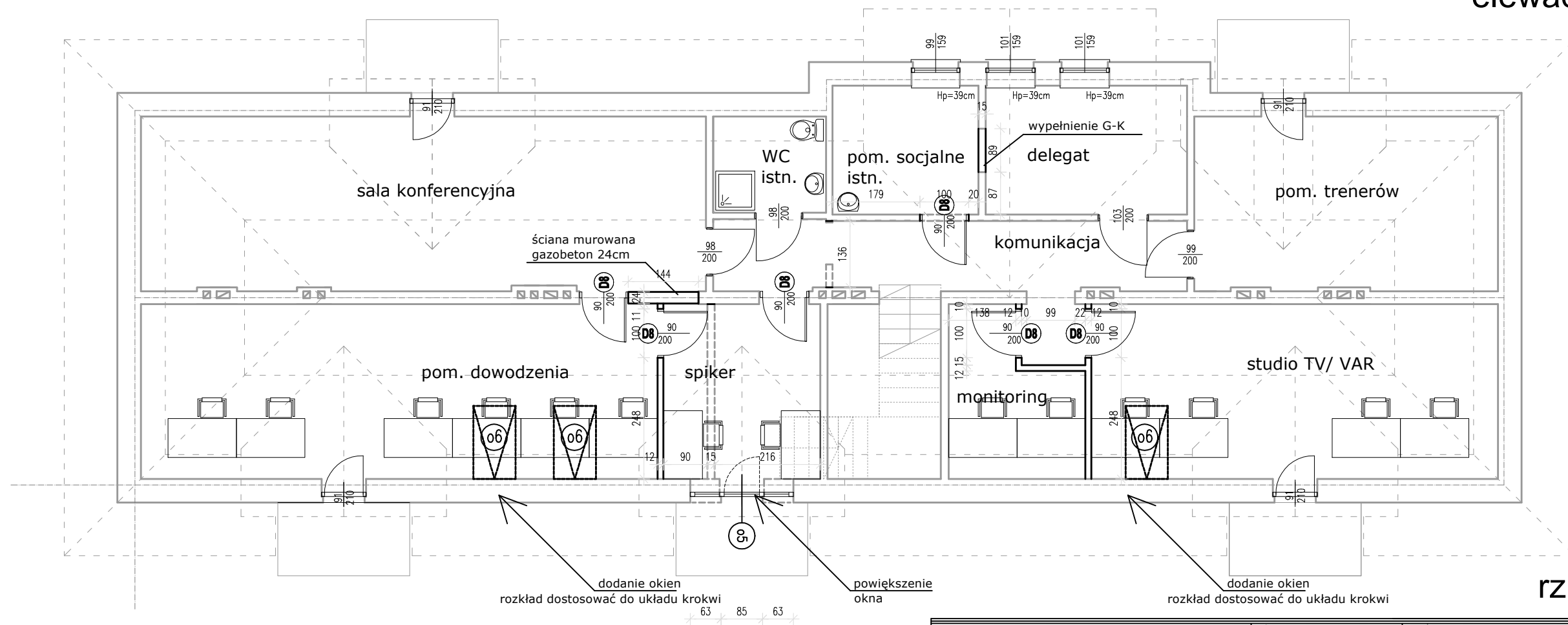


ADAPTACJA PODDASZA DOMU SPORTOWCA



elewacja północna



ŚCIANY PROJ. G-K 12cm
 ŚCIANY DZIAŁ. DO USUNIĘCIA

rzut poddasza

- Uwagi:
1. Przed przystąpieniem do robót budowlanych wykonawca zobowiązany jest do zapoznania się ze wszystkimi projektami branżowymi.
 2. Przebieg instalacji na poszczególnych kondygnacjach wg projektów wykonawczych odpowiednich branż instalacyjnych.
 3. Nie odmierzać wymiarów z rysunku ani nie używać rysunku jako szablonu.
 4. Przed przystąpieniem do prac budowlanych wszystkie wymiary sprawdzić w naturze, a w razie stwierdzenia niezgodności powiadomić autorskie biuro projektowe.
 5. Szczegółowy opis materiałów wykończeniowych znajduje się w opisie technicznym.
 6. Użyte w niniejszym opracowaniu nazwy własne materiałów, sprzętów, urządzeń, systemów i inne oraz przedstawione nazwy producentów stanowią jedynie wzorzec jakościowy i są podane w celu określenia wymagań jakościowych im stawianych. Projektant dopuszcza stosowanie innych, równoważnych materiałów, sprzętów, urządzeń, systemów i innych pod warunkiem zachowania tożsamy lub wyższych parametrów technicznych. Zamiana materiałów na równorzędne o tych samych parametrach fizyko-chemicznych i wartościach użytkowych wymaga ponadto zgody użytkownika, inspektora nadzoru inwestorskiego i projektanta.
 7. W pomieszczeniach mokrych wykonać izolację z folii w płynie na szańcach cementowej z wysiniżeniem 30cm na ścianie i w pasach na ścianach przy odbiornikach wody.
 8. Przed wykonaniem otworów drzwiowych i okiennych należy potwierdzić typ wybranej ślusarki z załączoną w projekcie, dostosować i przedstawić odpowiednie wymiary otworów dla jej montażu.
 9. Na rzutach opisać wymiary przejścia w świetle drzwi oraz wymiary w świetle muru dla okien.
 9. Legenda oznaczeń użyta na rysunku odnosi się do całości projektu.

CKK ARCHITEKCI

CKK Architekci
sp. z o.o.
sp. komandytowa

ul. Świętojańska 87/14
81-389 Gdynia
tel./fax (058) 62 000 92
biuro@cckarchitekci.pl

PROJEKT:
Restauracja i adaptacja poddasza w Starym Parku na terenie budowy
biurowo-socjalno-sportowego wraz z instalacjami, budowlami
sanitarnymi i instalacjami gazowymi wraz z instalacją, budowlą
podłogą z chłodzeniem,
budowlą ogrzewania powietrzem, budowlą trybun i stanowisk
komunikacyjnych wraz z wyposażeniem tarasu, stroboskopem
i instalacją techniczną i akustyczną na wody opadowe

ADRES:
dz. nr 649/22, 649/21,
649/42, obręb 0014, ul.
Abrahama, Stężycza

INWESTOR:
Gmina Stężycza, ul. Parkowa
1, 83-322 Stężycza

BRANŻA: ARCHITEKTURA	NR.PROJ: 1318	FAZA: PWyk
TYTUŁ RYSUNKU: ADAPTACJA BUD. ISTN.	SKALA RYSUNKU: 1:100	
GŁÓWNY PROJEKTANT: mgr inż. arch. Anna Król PO/KK/011/02	OPRACOWANIE: mgr inż. arch. Krzysztof Walendziuk	
SPRAWDZAJĄCY: mgr inż. arch. Marzenna Dragun upr. nr 3651/Gd/88	FORMAT: A-3	
DATA: XII 2023	REWIZJA:	NR RYSUNKU: AP-1