

OPIS PRZEDMIOTU ZAMÓWIENIA

Tytuł zamówienia : „Wykonanie remontu budynku Wydziału Humanistycznego Uniwersytetu Warmińsko-Mazurskiego w Olsztynie przy ul. Kurta Obitza 1 w Olsztynie”

Przedmiotem zamówienia jest wykonanie:

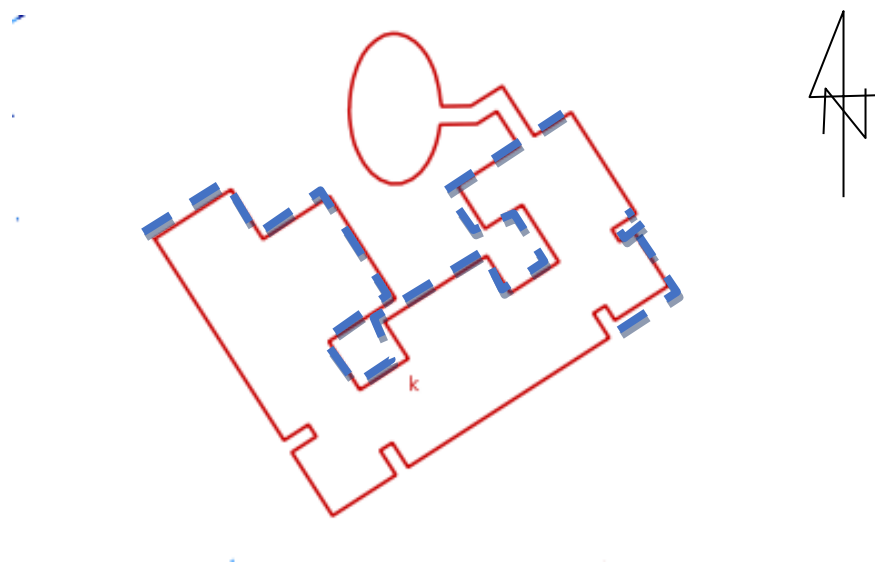
Część nr 1: Impregnacja po uprzednim oczyszczeniu fragmentu elewacji budynku Wydziału Humanistycznego przy ul. Kurta Obitza 1 w Olsztynie.

Część nr 2: Remontu pomieszczeń: klatek schodowych – 5szt, korytarza, pomieszczeń gospodarczych – 2szt, w budynku Wydziału Humanistycznego przy ul. Kurta Obitza 1 w Olsztynie

I. W ramach **część 1** zamówienie obejmuje:

- odnowienie wyprawy elewacyjnej cienkowarstwowej typu „kornik” na styropianie: usunięcie chemiczne mchów i glonów, impregnacja systemowa zabezpieczająca po uprzednim myciu ciśnieniowym z użyciem detergentów i ciepłej wody,
- wysokość budynku: ok. 16m

Na rysunku poniżej linią przerywaną zaznaczono przedmiotowy fragment elewacji.





I. W ramach **części nr 2** zamówienie obejmuje:
klatka schodowa – 5szt:

- przygotowanie ścian i sufitów do malowania: zmycie, gruntowanie, wyrównanie lokalnych nierówności,
- dwukrotne malowanie farbami emulsyjnymi lateksowymi ścian i sufitów, kolor jasny, do wysokości 1,5m farba zmywalna,
- wywiezienie i utylizacja odpadów,

korytarz- usunięcie skutków zalania, ściana o szerokości 3m i wysokości 15m, (w 3 stropach otwory o wymiarach 3mx3m, zabezpieczone barierkami) :

- przygotowanie ściany do malowania: zmycie, gruntowanie, wyrównanie lokalnych nierówności,
- dwukrotne malowanie farbami emulsyjnymi lateksowymi ścian i sufitów, kolor jasny,
- pomalowanie bejcą elementów drewnianych,
- wykonanie niezbędnego rusztowania i elementów zabezpieczających,
- wywiezienie i utylizacja odpadów.

korytarz- usunięcie skutków zalania, ścianka przy naświetlu na wysokości 7m, o szerokości 6m i wysokości 2m, :

- przygotowanie ściany do malowania: zmycie, gruntowanie, wyrównanie lokalnych nierówności, zlikwidowanie śladów po zaciekach,
- dwukrotne malowanie farbami emulsyjnymi lateksowymi, kolor jasny,
- wykonanie niezbędnego rusztowania i elementów zabezpieczających,
- wywiezienie i utylizacja odpadów,

korytarz- okno wylazowe na wysokości 3m, :

- przygotowanie ściany do malowania: zmycie, gruntowanie, wyrównanie lokalnych nierówności, zlikwidowanie śladów po zaciekach,
- dwukrotne malowanie farbami emulsyjnymi lateksowymi, kolor jasny,
- wykonanie niezbędnego rusztowania i elementów zabezpieczających

wejście do windy- posadzka:

- usunięcie uszkodzonych istniejących warstw: wykładziny PCV, wylewki betonowej,
- odtworzenie warstw j.w.
- wywiezienie i utylizacja gruzu

pomieszczenie gospodarcze (po xero):

- przygotowanie ściany: zmycie, gruntowanie, wyrównanie lokalnych nierówności,

- dwukrotne malowanie farbami emulsyjnymi lateksowymi ścian i sufitów, .

pomieszczenie gospodarcze (po bankomacie):

- przygotowanie ściany: zmycie, gruntowanie, wyrównanie lokalnych nierówności,
- dwukrotne malowanie farbami emulsyjnymi lateksowymi ściany, kolor jasny,
- wymiana witryny aluminiowej na drzwi aluminiowe,
- wywiezienie i utylizacja odpadów,

Zakres robót uzupełnia załączony przedmiar robót.

Przed zaplanowanym wykorzystaniem jakichkolwiek materiałów do robót Wykonawca przedstawi szczegółowe informacje dotyczące zamawiania tych materiałów i odpowiednie deklaracje właściwości użytkowych wyrobu budowlanego. Inspektor może dopuścić tylko te materiały, które są oznaczone znakiem CE albo znakiem budowlanym.

Wykonawca dostarcza wszystkie materiały niezbędne do wykonania zamówienia.

Wszystkie zakupione przez wykonawcę materiały powinny posiadać zaświadczenia o jakości lub atesty oraz odpowiadać jakościowym i gatunkowym wymaganiom opisanym dla przedmiotu zamówienia.

Wykonawca udzieli:

min. 2-letniej gwarancji na prace opisane w zadaniu 1 i

min. 2-letniej gwarancji na prace opisane w zadaniu 2.

Zamawiający dopuszcza składanie ofert z zastosowaniem materiałów i urządzeń równoważnych, spełniających warunki i parametry techniczne zgodne z Polską Normą, (Normą zharmonizowaną) lub posiadające krajową ocenę techniczną (europejską oceną techniczną). W razie wystąpienia wątpliwości, równoważność zastosowanych materiałów i urządzeń udowodni oferent. Zamawiający ustala, że oferent poda cenę kosztorysową za wykonanie zakresu z uwzględnieniem kosztów niezbędnych badań, prób, pomiarów odbiorów, kosztów związanych ze zgodną prawem prawidłową realizacją i eksploatacją zadania.

30.05.2023

Opracował:

Lech Kotlewski