

## OPIS PRZEDMIOTU ZAMÓWIENIA

CPV:

45.33.22.00 – 5 Roboty instalacyjne hydrauliczne

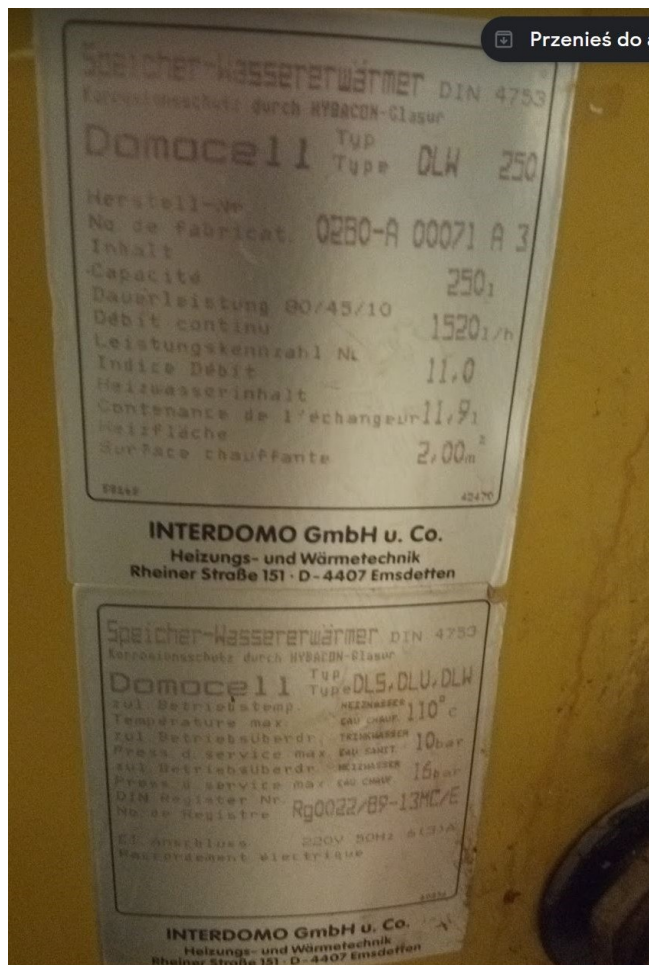
42.51.11.00 – 2 Wymienniki ciepła

Przedmiotem zamówienia jest wymiana uszkodzonych dwóch sztuk wymienników pojemnościowych w istniejącej baterii czterech sztuk wymienników pojemnościowych pracujących równolegle w węźle przygotowania ciepłej wody użytkowej dla dwóch budynków szpitalnych.

Wymieniane dwie sztuki wymienników pojemnościowych będą włączone w istniejące instalacje wody sanitarnej i obiegu grzewczego kotłowni w czynnych obiektach służby zdrowia.

Miejsce realizacji: Dolnośląskie Centrum Rehabilitacji Sp. z o.o. w Kamiennej Górze ul. Korczaka 1, Pawilon 1B, kotłownia (piwnica budynku).

Obecnie w systemie zaopatrzenia w cwu pracują dwa wymienniki (poniżej ich tablice znamionowe).



W ramach zadania Zamawiający wymaga usunięcia tych zbiorników i wstawienia dwóch nowych.

Wymagania:

1. Pojemność wymienników min. 300 l każdy,
2. Wymienniki wykonane ze stali nierdzewnej, bez konieczności stosowania ochrony anodowej,
3. Wymienniki z węzownicą o powierzchni grzewczej min. 2,0 m<sup>2</sup>,
4. Ciśnienie maksymalne na węzownicy nie mniejsze niż 10 bar,
5. Ciśnienie maksymalne na płaszczu nie mniejsze niż 10 bar,
6. Każdy z wymienników ze sterownikiem zapewniający indywidualne sterowanie temperatury wody sanitarnej poprzez sterowanie pompą obiegową węzownicy grzewczej. Układ taki zapewni bezpieczeństwo funkcjonowania dwóch budynków, do których dostarczane jest cwu.
7. Wymiana orurowania w ilości ca 5 mb wraz z izolacją celem połączenia wymienników z istniejącymi instalacjami.
8. Zabudowa indywidualnego systemu sterowania istniejącą pompą obiegową ładowana dla każdego zasobnika.

Wykonawca musi mieć świadomość, iż ww. roboty wykonywane będą w czynnym obiekcie służby zdrowia. Wszelkie prace przełączeniowe muszą być na roboczo skoordynowane z Zamawiającym. Efektem końcowym wykonanych przez wyłonionego wykonawcę robót ma być sprawne funkcjonowanie instalacji cwu z dwoma nowymi wymiennikami pracującymi równolegle, sterowanymi indywidualnie.

Termin wykonania przedmiotu zamówienia: 30 dni.

Wykonawca zobowiązany jest udzielić gwarancji i rękojmi na wykonane roboty na okres min. 36 miesięcy od daty podpisania protokołu odbioru.