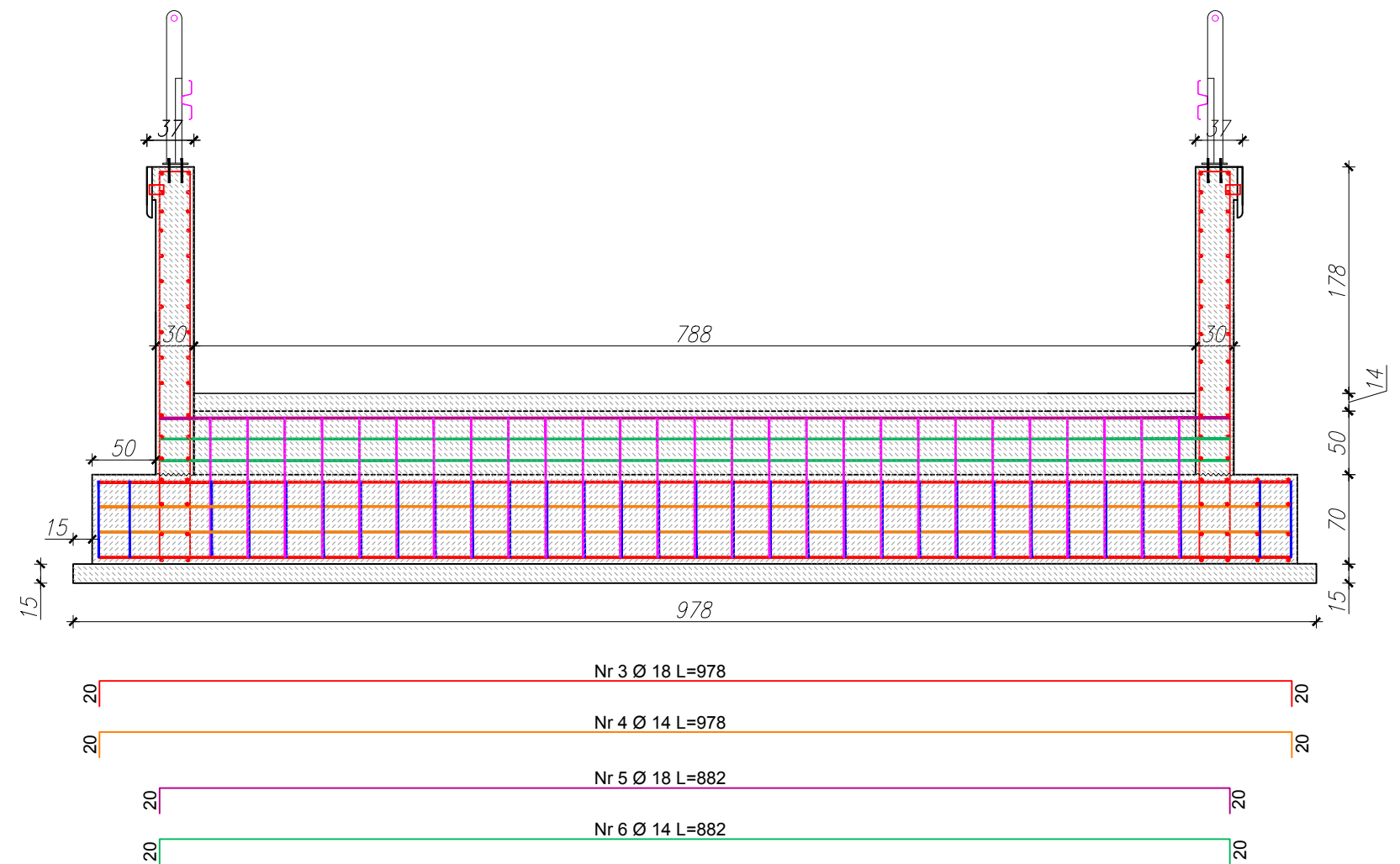
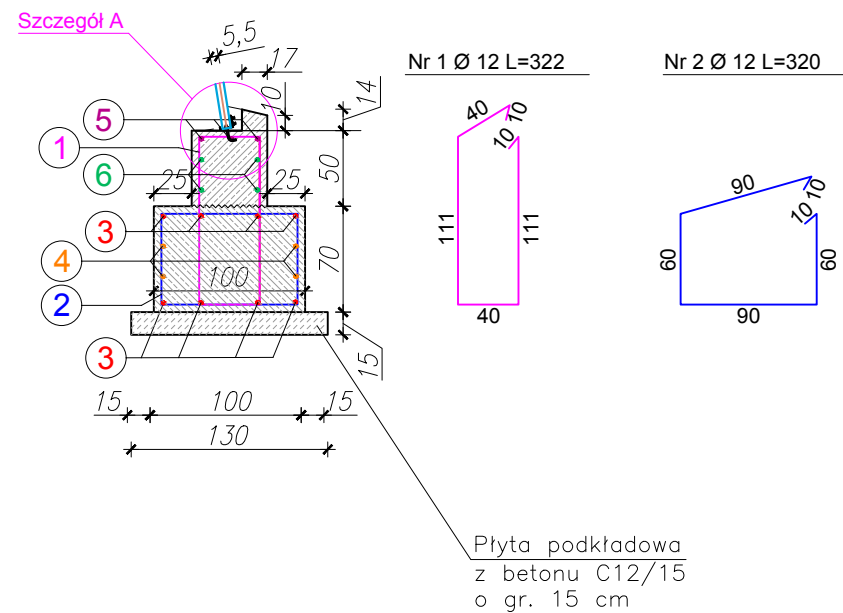


ZBROJENIE ŁAWY FUNDAMENTOWEJ PRZEKRÓJ POPRZECZNY

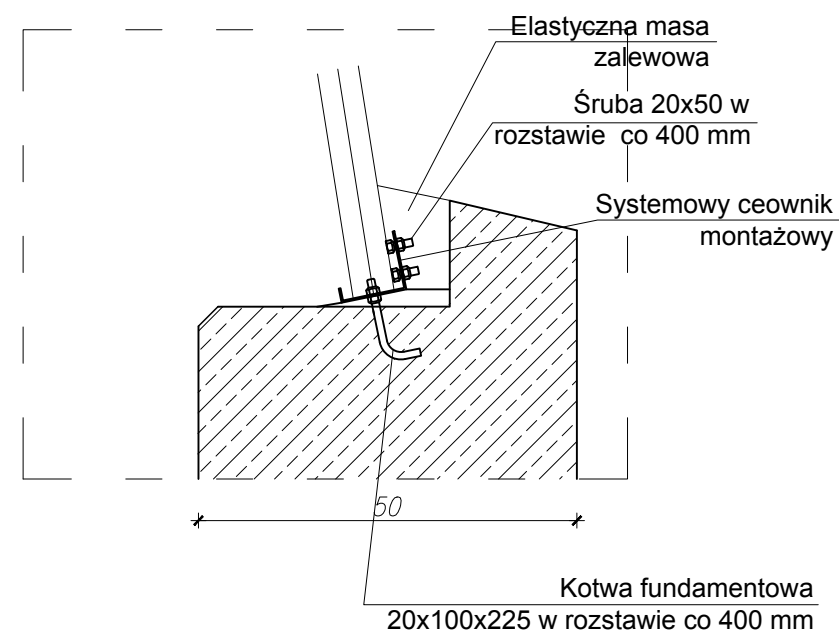


BETON KLASY C30/37
V= 8,7868 m³ NA JEDNĄ ŁAWĘ
V= 1,9071 m³ NA JEDEN PODKŁAD

WYKAZ ZBROJENIA NA KONSTRUKCJĘ 2 ŁAW FUNDAMENTOWYCH

Numer elementu	średnica [mm]	Stal	ilość [szt]	Długość [m]		Masa [kg]	
				1 szt	razem	1 kg/mb	Razem
1	12	AII 18G2-b	54	3,22	173,88	0,888	154,405
2	12	AII 18G2-b	62	3,20	198,40	0,888	176,179
3	18	AIIN RB500W	16	9,78	156,48	2,00	312,960
4	14	AIIN RB500W	8	9,78	78,24	1,21	94,670
5	18	AIIN RB500W	6	8,82	52,92	2,00	105,840
6	14	AIIN RB500W	8	8,82	70,56	1,21	85,378
Razem:						929,433	

SZCZEGÓŁ A skala 1:10



Jednostka projektująca: "DiM Projekt" P.P.W. Dróg i Mostów Leszek Chmielewski 07 -410 Ostrołęka ul. Wybickiego 20 kom. 0608-35-88-77 NIP 758-146-34-54 Regon 550744766			
Inwestor: Gmina Andrzejewo ul. Warszawska 36, 07-305 Andrzejewo		Branża: Drogowo-Mostowa	
Nazwa obiektu: Droga gminna klasy "L" (lokalna)		Stadium: P.T.	
Lokalizacja: Droga gminna nr 260102 na odcinku 0+000,000 - 1+755,00		Skala: 1:50	
Temat: Rozbudowa drogi gminnej nr 260102W Ruskołęka Stara - Przedzdziecko Grzymki		Data: Luty 2023 r.	
Nazwa rysunku: ZBROJENIE ŁAWY FUNDAMENTOWEJ		Rys nr: 6	Stron: 3
ZESPÓŁ PROJEKTOWY			
Funkcja	Imię i nazwisko	Nr uprawnień	Podpis
projektant	mgr inż. Leszek Chmielewski	66/94/Os	