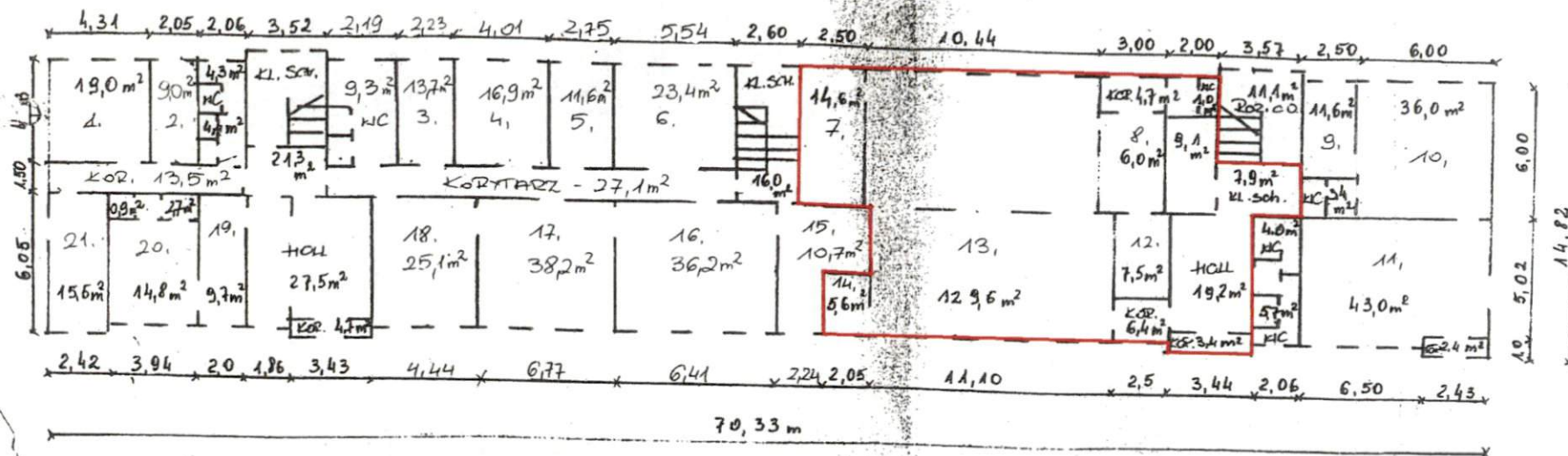


# RZUT BUDYNKU DO INWENTARYZACJI SCHEMATYCZNEJ

KOMPLEKS 531, Budynek nr 2

Skala 1:200

PARTER



## ZESTAWIENIE POWIERZCHNI

| Nr pom. | Powierzchnia użytkowa | Powierzchnia pomocnicza | Nr pom. | Powierzchnia użytkowa | Powierzchnia pomocnicza | Nr pom.       | Powierzchnia użytkowa                     | Powierzchnia pomocnicza |
|---------|-----------------------|-------------------------|---------|-----------------------|-------------------------|---------------|---|-------------------------|
| 1       | 19,0                  |                         | 10      | 36,0                  |                         | 19            | 9,7                                       |                         |
| 2       | 9,0                   |                         | 11      | 43,0                  |                         | 20            | 14,8                                      |                         |
| 3       | 13,7                  |                         | 12      | 7,5                   |                         | 21            | 15,5                                      |                         |
| 4       | 16,9                  |                         | 13      | 129,6                 |                         | Korytarze     |   | 108,9                   |
| 5       | 11,6                  |                         | 14      | 5,6                   |                         | Klatka schod. |   | 45,2                    |
| 6       | 23,4                  |                         | 15      | 10,7                  |                         | WC            |   | 35,7                    |
| 7       | 14,6                  |                         | 16      | 36,2                  |                         | Inne          |   | 20,2                    |
| 8       | 6,0                   |                         | 17      | 38,2                  |                         |               |   |                         |
| 9       | 11,6                  |                         | 18      | 25,1                  |                         | Razem         | 497,7                                     | 210,0                   |
|         |                       |                         |         |                       |                         |               | Powierzchnia ogólna: 707,7 m <sup>2</sup> |                         |