

MODERNIZACJA BUDYNKU PSP W TORUNIU UL. PROSTA 32

Do odbiorów końcowych budynku i do wglądu dla odbierającego obiekt strażaka, należy przedstawić obliczenia oświetlenia awaryjnego wykonane zgodnie z obowiązującymi przepisami. W przypadku zmiany typów opraw, należy wykonać i przedstawić kompletne nowe obliczenia.:

Data: 11.09.2020

Edytor:

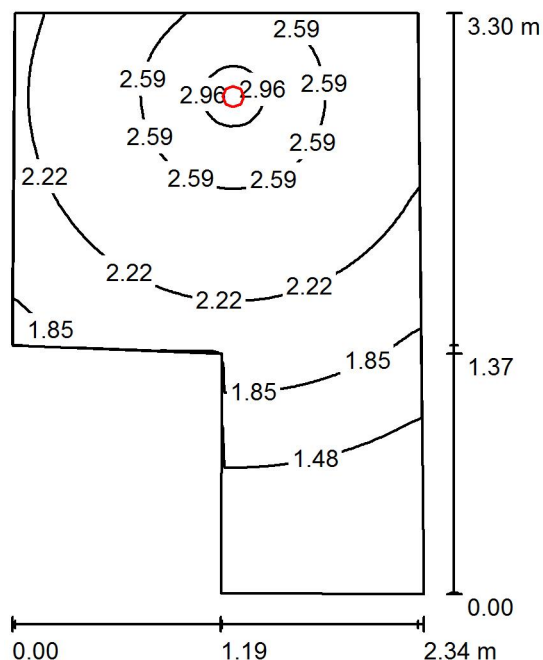
Edytor
Telefon
faks
e-Mail

Spis treści

MODERNIZACJA BUDYNKU PSP W TORUNIU UL. PROSTA 32	
Strona tytułowa projektu	1
Spis treści	2
piwnica 01	
Podsumowanie	3
piwnica 02	
Podsumowanie	4
piwnica 03	
Podsumowanie	5
piwnica 04	
Podsumowanie	6
parter 1	
Podsumowanie	7
parter 2	
Podsumowanie	8
parter 3	
Podsumowanie	9
parter 9	
Podsumowanie	10
parter 7	
Podsumowanie	11
parter 10	
Podsumowanie	12
parter 11	
Podsumowanie	13
parter 12	
Podsumowanie	14
parter 13	
Podsumowanie	15
parter 14	
Podsumowanie	16
parter 24	
Podsumowanie	17
piętro 201	
Podsumowanie	18
piętro 209	
Podsumowanie	19
piętro 218	
Podsumowanie	20
piętro 221	
Podsumowanie	21
piętro 231	
Podsumowanie	22
piętro 301	
Podsumowanie	23
piętro 302	
Podsumowanie	24

Edytor
Telefon
faks
e-Mail

piwnica 01 / Podsumowanie



Wysokość pomieszczenia: 2.400 m, Wysokość montażu: 2.400 m,
Współczynnik konserwacji: 0.95

Wartości Lux, Skala 1:43

Powierzchnia	ρ [%]	E_m [lx]	E_{min} [lx]	E_{max} [lx]	E_{min} / E_m
Płaszczyzna pracy	/	2.12	1.18	3.02	0.557
Podłoga	0	2.09	1.16	2.97	0.556
Sufit	0	0.00	0.00	0.00	0.000
Ściany (6)	0	5.90	0.00	265	/

Płaszczyzna pracy:

Wysokość: 0.020 m
Siatka: 64 x 64 Punkty
Margines: 0.000 m

Relacja mocy oświetleniowej (według LG7): Ściany / Płaszczyzna pracy: 2.809, Sufit / Płaszczyzna pracy: 0.000.

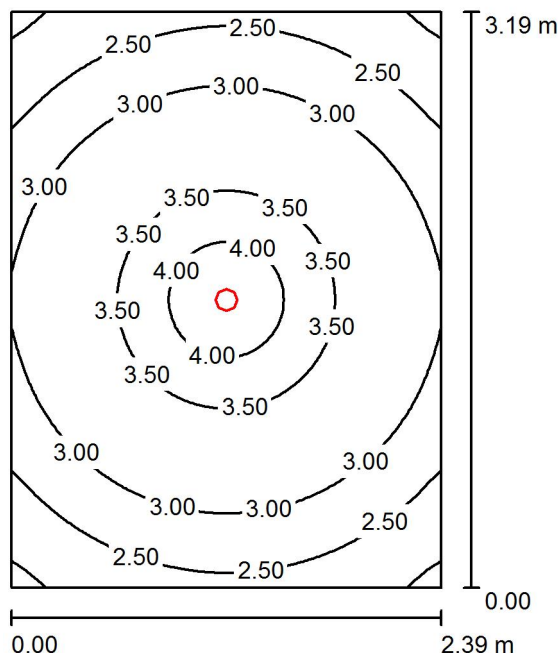
Wykaz opraw

Nr.	Ilość	Etykieta (Czynnik korekcyjny)	Φ (Oprawa) [lm]	Φ (Lampy) [lm]	P [W]
1	1	AWEX LVNO_E LVNO_E-180 lm (1.000)	180	180	2.3
W sumie:			180	180	2.3

Specyfikacja mocy przyłączeniowej: $0.38 \text{ W/m}^2 = 18.07 \text{ W/m}^2/100 \text{ lx}$ (Powierzchnia podstawowa: 6.00 m^2)

Edytor
Telefon
faks
e-Mail

piwnica 02 / Podsumowanie



Wysokość pomieszczenia: 2.000 m, Wysokość montażu: 2.000 m,
Współczynnik konserwacji: 0.95

Wartości Lux, Skala 1:42

Powierzchnia	ρ [%]	E_m [lx]	E_{min} [lx]	E_{max} [lx]	E_{min} / E_m
Płaszczyzna pracy	/	3.05	1.90	4.39	0.623
Podłoga	0	3.01	1.87	4.30	0.622
Sufit	0	0.00	0.00	0.00	0.000
Ściany (4)	0	6.64	0.00	47	/

Płaszczyzna pracy:

Wysokość: 0.020 m
Siatka: 64 x 64 Punkty
Margines: 0.000 m

UGR

Wzdłuż- W poprzek do osi oświetlenia
Lewa ściana >30 >30
Dolna ściana >30 >30
(CIE, SHR = 1.00.)

Relacja mocy oświetleniowej (według LG7): Ściany / Płaszczyzna pracy: 2.160, Sufit / Płaszczyzna pracy: 0.000.

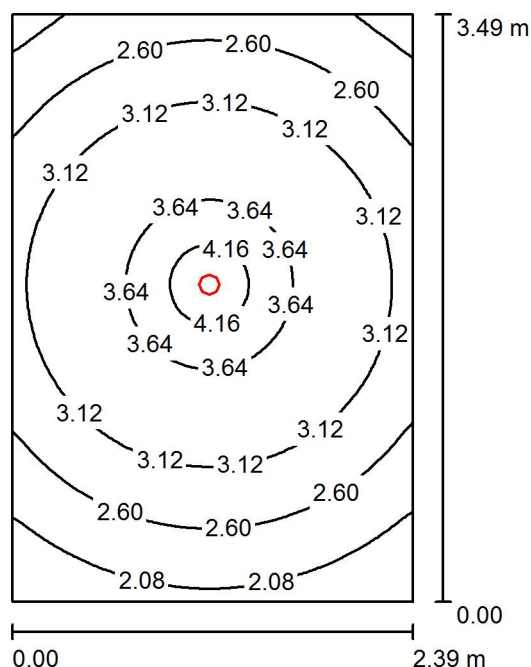
Wykaz opraw

Nr.	Ilość	Etykieta (Czynnik korekcyjny)	Φ (Oprawa) [lm]	Φ (Lampy) [lm]	P [W]
1	1	AWEX LVNO_E LVNO_E-180 lm (1.000)	180	180	2.3
W sumie:			180	180	2.3

Specyfikacja mocy przyłączeniowej: $0.30 \text{ W/m}^2 = 9.88 \text{ W/m}^2 / 100 \text{ lx}$ (Powierzchnia podstawowa: 7.62 m^2)

Edytor
Telefon
faks
e-Mail

piwnica 03 / Podsumowanie



Wysokość pomieszczenia: 2.000 m, Wysokość montażu: 2.000 m,
Współczynnik konserwacji: 0.95

Wartości Lux, Skala 1:45

Powierzchnia	ρ [%]	E_m [lx]	E_{min} [lx]	E_{max} [lx]	E_{min} / E_m
Płaszczyzna pracy	/	2.97	1.78	4.39	0.600
Podłoga	0	2.92	1.76	4.30	0.602
Sufit	0	0.00	0.00	0.00	0.000
Ściany (4)	0	6.24	0.00	49	/

Płaszczyzna pracy:

Wysokość: 0.020 m
Siatka: 64 x 64 Punkty
Margines: 0.000 m

UGR

Wzdłuż- W poprzek do osi oświetlenia
Lewa ściana >30 >30
Dolna ściana >30 >30
(CIE, SHR = 1.00.)

Relacja mocy oświetleniowej (według LG7): Ściany / Płaszczyzna pracy: 2.087, Sufit / Płaszczyzna pracy: 0.000.

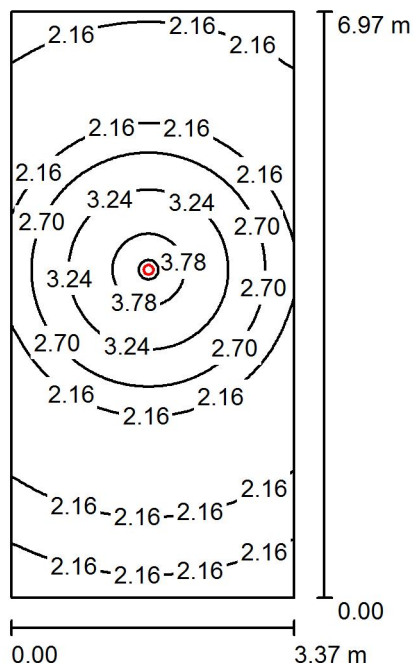
Wykaz opraw

Nr.	Ilość	Etykieta (Czynnik korekcyjny)	Φ (Oprawa) [lm]	Φ (Lampy) [lm]	P [W]
1	1	AWEX LVNO_E LVNO_E-180 lm (1.000)	180	180	2.3
			W sumie: 180	W sumie: 180	2.3

Specyfikacja mocy przyłączeniowej: $0.28 \text{ W/m}^2 = 9.31 \text{ W/m}^2/100 \text{ lx}$ (Powierzchnia podstawowa: 8.33 m^2)

Edytor
Telefon
faks
e-Mail

piwnica 04 / Podsumowanie



Wysokość pomieszczenia: 2.000 m, Wysokość montażu: 2.000 m,
Współczynnik konserwacji: 0.95

Wartości Lux, Skala 1:90

Powierzchnia	ρ [%]	E_m [lx]	E_{min} [lx]	E_{max} [lx]	E_{min} / E_m
Płaszczyzna pracy	/	2.39	1.72	4.40	0.719
Podłoga	0	2.35	1.68	4.31	0.717
Sufit	0	0.00	0.00	0.00	0.000
Ściany (4)	0	2.80	0.00	26	/

Płaszczyzna pracy:

Wysokość: 0.020 m
Siatka: 64 x 128 Punkty
Margines: 0.000 m

UGR

Lewa ściana
Dolna ściana
(CIE, SHR = 1.00.)

Wzdłuż-

>30
>30

W poprzek

>30
>30

do osi oświetlenia

Relacja mocy oświetleniowej (według LG7): Ściany / Płaszczyzna pracy: 1.157, Sufit / Płaszczyzna pracy: 0.000.

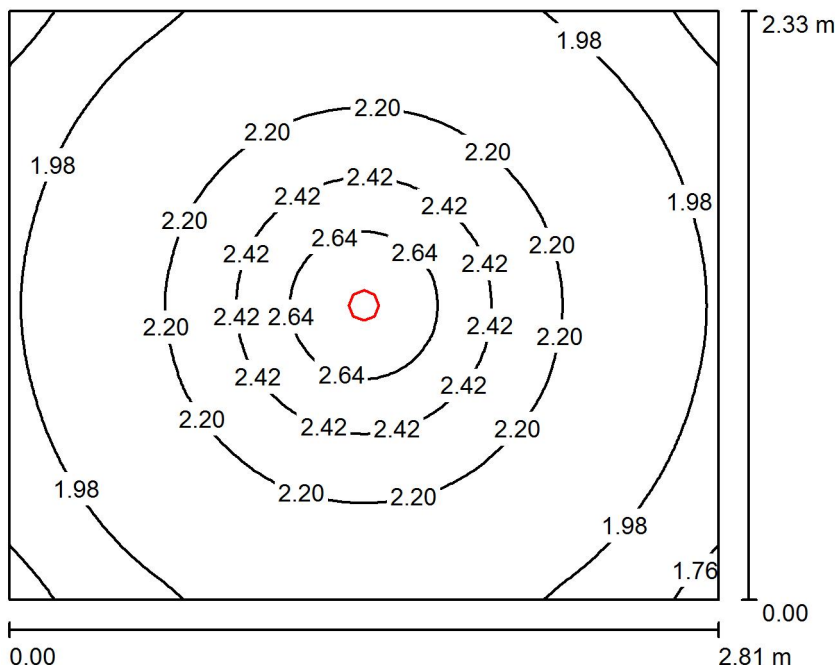
Wykaz opraw

Nr.	Ilość	Etykieta (Czynnik korekcyjny)	Φ (Oprawa) [lm]	Φ (Lampy) [lm]	P [W]
1	1	AWEX LVNO_E LVNO_E-180 lm (1.000)	180	180	2.3
			W sumie: 180	W sumie: 180	2.3

Specyfikacja mocy przyłączeniowej: $0.10 \text{ W/m}^2 = 4.09 \text{ W/m}^2/100 \text{ lx}$ (Powierzchnia podstawowa: 23.50 m^2)

Edytor
Telefon
faks
e-Mail

parter 1 / Podsumowanie



Wysokość pomieszczenia: 2.500 m, Wysokość montażu: 2.500 m,
Współczynnik konserwacji: 0.95

Wartości Lux, Skala 1:30

Powierzchnia	ρ [%]	E_m [lx]	E_{min} [lx]	E_{max} [lx]	E_{min} / E_m
Płaszczyzna pracy	/	2.15	1.67	2.77	0.776
Podłoga	0	2.12	1.65	2.73	0.780
Sufit	0	0.00	0.00	0.00	0.000
Ściany (4)	0	6.10	0.00	48	/

Płaszczyzna pracy:

Wysokość: 0.020 m
Siatka: 64 x 64 Punkty
Margines: 0.000 m

Relacja mocy oświetleniowej (według LG7): Ściany / Płaszczyzna pracy: 2.886, Sufit / Płaszczyzna pracy: 0.000.

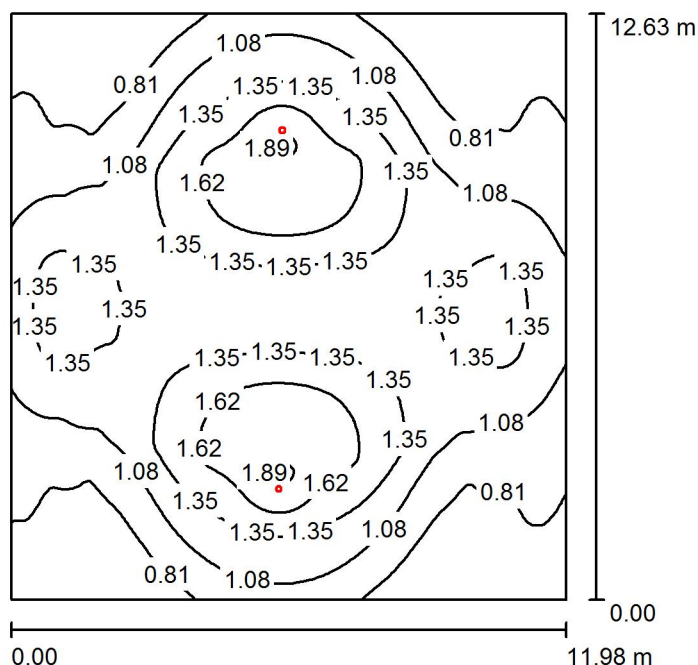
Wykaz opraw

Nr.	Ilość	Etykieta (Czynnik korekcyjny)	Φ (Oprawa) [lm]	Φ (Lampy) [lm]	P [W]
1	1	AWEX LVNO_E LVNO_E-180 lm (1.000)	180	180	2.3
			W sumie: 180	W sumie: 180	2.3

Specyfikacja mocy przyłączeniowej: $0.35 \text{ W/m}^2 = 16.30 \text{ W/m}^2/100 \text{ lx}$ (Powierzchnia podstawowa: 6.57 m^2)

Edytor
Telefon
faks
e-Mail

parter 2 / Podsumowanie



Wysokość pomieszczenia: 3.500 m, Wysokość montażu: 3.500 m,
Współczynnik konserwacji: 0.95

Wartości Lux, Skala 1:163

Powierzchnia	ρ [%]	E_m [lx]	E_{min} [lx]	E_{max} [lx]	E_{min} / E_m
Płaszczyzna pracy	/	1.17	0.62	1.95	0.527
Podłoga	0	1.16	0.61	1.94	0.528
Sufit	0	0.00	0.00	0.00	0.000
Ściany (4)	0	0.97	0.00	12	/

Płaszczyzna pracy:

Wysokość: 0.020 m
Siatka: 128 x 128 Punkty
Margines: 0.000 m

Relacja mocy oświetleniowej (według LG7): Ściany / Płaszczyzna pracy: 0.823, Sufit / Płaszczyzna pracy: 0.000.

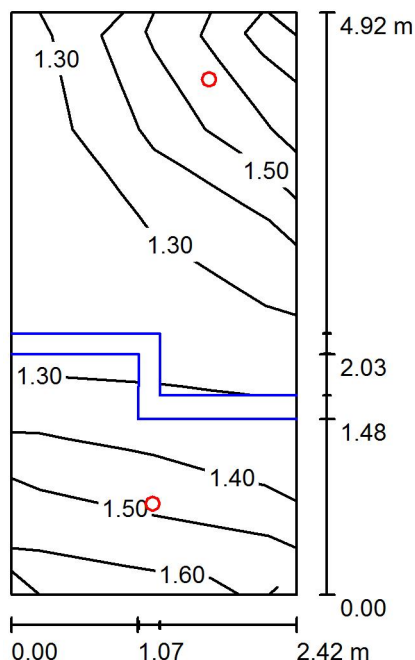
Wykaz opraw

Nr.	Ilość	Etykieta (Czynnik korekcyjny)	Φ (Oprawa) [lm]	Φ (Lampy) [lm]	P [W]
1	2	AWEX LVNO_E LVNO_E-180 lm (1.000)	180	180	2.3
			W sumie: 360	W sumie: 360	4.6

Specyfikacja mocy przyłączeniowej: $0.03 \text{ W/m}^2 = 2.60 \text{ W/m}^2/100 \text{ lx}$ (Powierzchnia podstawowa: 151.26 m^2)

Edytor
Telefon
faks
e-Mail

parter 3 / Podsumowanie



Wysokość pomieszczenia: 3.300 m, Wysokość montażu: 3.300 m,
Współczynnik konserwacji: 0.95

Wartości Lux, Skala 1:64

Powierzchnia	ρ [%]	E_m [lx]	E_{min} [lx]	E_{max} [lx]	E_{min} / E_m
Płaszczyzna pracy	/	1.40	1.18	1.66	0.839
Podłoga	0	1.30	0.02	1.73	0.012
Sufit	0	0.36	0.02	2.57	0.051
Ściany (4)	0	5.62	0.02	188	/

Płaszczyzna pracy:

Wysokość: 0.020 m

Siatka: 2 x 5 Punkty

Margines: 0.000 m

Relacja mocy oświetleniowej (według LG7): Ściany / Płaszczyzna pracy: 4.046, Sufit / Płaszczyzna pracy: 0.259.

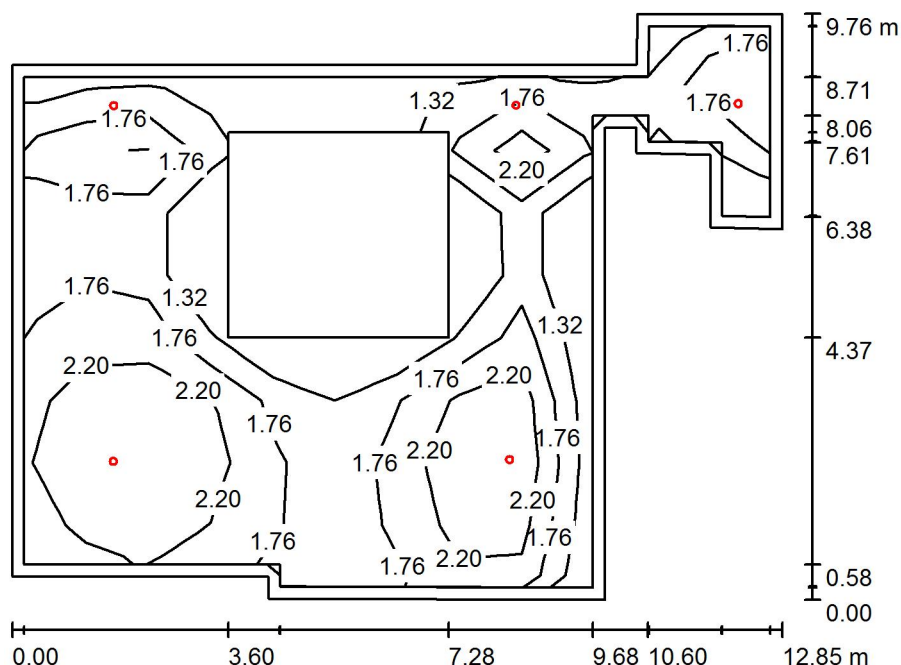
Wykaz opraw

Nr.	Ilość	Etykieta (Czynnik korekcyjny)	Φ (Oprawa) [lm]	Φ (Lampy) [lm]	P [W]
1	2	AWEX LVNO_E LVNO_E-180 lm (1.000)	180	180	2.3
W sumie:			360	360	4.6

Specyfikacja mocy przyłączeniowej: $0.39 \text{ W/m}^2 = 27.59 \text{ W/m}^2/100 \text{ lx}$ (Powierzchnia podstawowa: 11.87 m^2)

Edytor
Telefon
faks
e-Mail

parter 9 / Podsumowanie



Wysokość pomieszczenia: 3.500 m, Wysokość montażu: 3.500 m,
Współczynnik konserwacji: 0.95

Wartości Lux, Skala 1:126

Powierzchnia	ρ [%]	E_m [lx]	E_{min} [lx]	E_{max} [lx]	E_{min} / E_m
Płaszczyzna pracy	/	2.02	1.07	3.26	0.531
Podłoga	0	1.97	0.71	3.34	0.360
Sufit	0	0.00	0.00	0.00	0.000
Ściany (14)	0	3.53	0.00	153	/

Płaszczyzna pracy:

Wysokość: 0.020 m
Siatka: 9 x 12 Punkty
Margines: 0.200 m

Relacja mocy oświetleniowej (według LG7): Ściany / Płaszczyzna pracy: 1.603, Sufit / Płaszczyzna pracy: 0.000.

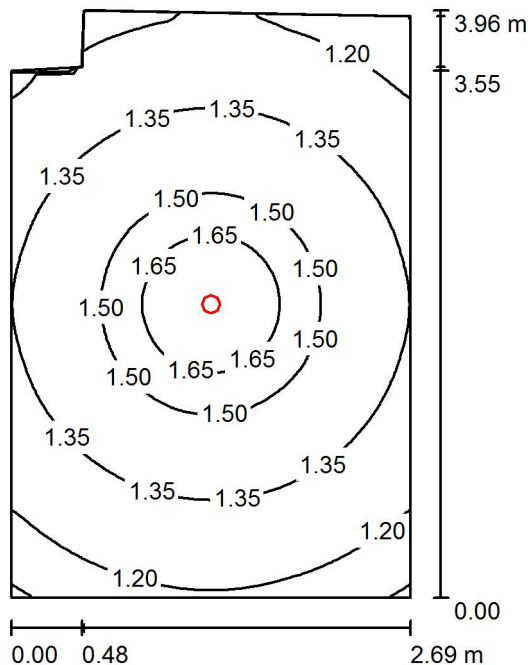
Wykaz opraw

Nr.	Ilość	Etykieta (Czynnik korekcyjny)	Φ (Oprawa) [lm]	Φ (Lampy) [lm]	P [W]
1	5	AWEX LVNO_E LVNO_E-180 lm (1.000)	180	180	2.3
			W sumie: 900	W sumie: 900	11.5

Specyfikacja mocy przyłączeniowej: $0.12 \text{ W/m}^2 = 6.05 \text{ W/m}^2/100 \text{ lx}$ (Powierzchnia podstawowa: 94.02 m^2)

Edytor
Telefon
faks
e-Mail

parter 7 / Podsumowanie



Wysokość pomieszczenia: 3.100 m, Wysokość montażu: 3.100 m,
Współczynnik konserwacji: 0.95

Wartości Lux, Skala 1:51

Powierzchnia	ρ [%]	E_m [lx]	E_{min} [lx]	E_{max} [lx]	E_{min} / E_m
Płaszczyzna pracy	/	1.37	1.04	1.79	0.758
Podłoga	0	1.36	1.03	1.76	0.761
Sufit	0	0.00	0.00	0.00	0.000
Ściany (6)	0	3.83	0.00	37	/

Płaszczyzna pracy:

Wysokość: 0.020 m
Siatka: 64 x 64 Punkty
Margines: 0.000 m

Relacja mocy oświetleniowej (według LG7): Ściany / Płaszczyzna pracy: 2.778, Sufit / Płaszczyzna pracy: 0.000.

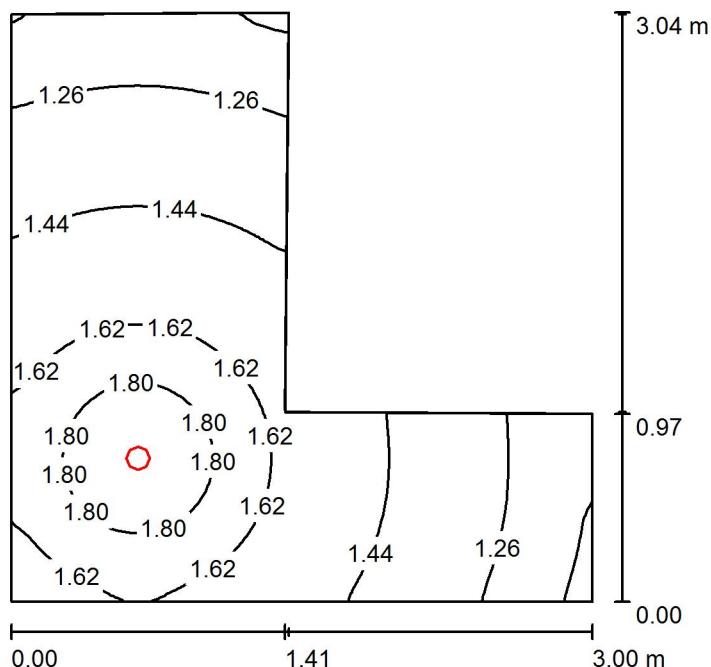
Wykaz opraw

Nr.	Ilość	Etykieta (Czynnik korekcyjny)	Φ (Oprawa) [lm]	Φ (Lampy) [lm]	P [W]
1	1	AWEX LVNO_E LVNO_E-180 lm (1.000)	180	180	2.3
			W sumie: 180	W sumie: 180	2.3

Specyfikacja mocy przyłączeniowej: $0.22 \text{ W/m}^2 = 16.08 \text{ W/m}^2/100 \text{ lx}$ (Powierzchnia podstawowa: 10.42 m^2)

Edytor
Telefon
faks
e-Mail

parter 10 / Podsumowanie



Wysokość pomieszczenia: 3.000 m, Wysokość montażu: 3.000 m,
Współczynnik konserwacji: 0.95

Wartości Lux, Skala 1:39

Powierzchnia	ρ [%]	E_m [lx]	E_{min} [lx]	E_{max} [lx]	E_{min} / E_m
Płaszczyzna pracy	/	1.47	1.03	1.91	0.697
Podłoga	0	1.46	1.02	1.89	0.701
Sufit	0	0.00	0.00	0.00	0.000
Ściany (6)	0	4.49	0.00	157	/

Płaszczyzna pracy:

Wysokość: 0.020 m
Siatka: 64 x 64 Punkty
Margines: 0.000 m

Relacja mocy oświetleniowej (według LG7): Ściany / Płaszczyzna pracy: 3.083, Sufit / Płaszczyzna pracy: 0.000.

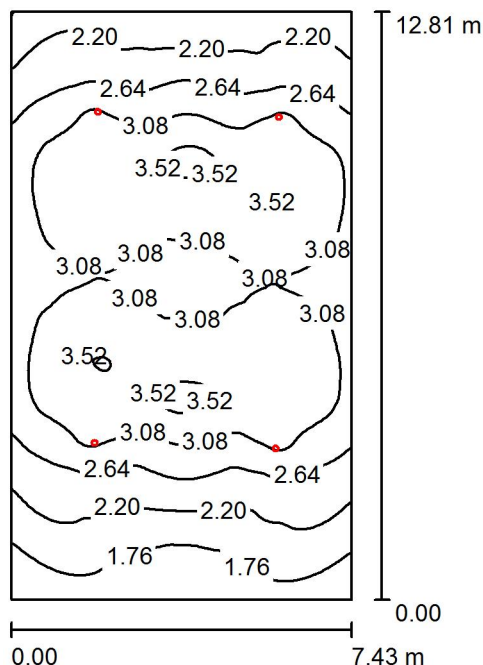
Wykaz opraw

Nr.	Ilość	Etykieta (Czynnik korekcyjny)	Φ (Oprawa) [lm]	Φ (Lampy) [lm]	P [W]
1	1	AWEX LVNO_E LVNO_E-180 lm (1.000)	180	180	2.3
			W sumie: 180	W sumie: 180	2.3

Specyfikacja mocy przyłączeniowej: $0.39 \text{ W/m}^2 = 26.71 \text{ W/m}^2/100 \text{ lx}$ (Powierzchnia podstawowa: 5.85 m^2)

Edytor
Telefon
faks
e-Mail

parter 11 / Podsumowanie



Wysokość pomieszczenia: 3.200 m, Wysokość montażu: 3.200 m,
Współczynnik konserwacji: 0.95

Wartości Lux, Skala 1:165

Powierzchnia	ρ [%]	E_m [lx]	E_{min} [lx]	E_{max} [lx]	E_{min} / E_m
Płaszczyzna pracy	/	2.78	1.42	3.60	0.510
Podłoga	0	2.76	1.39	3.57	0.504
Sufit	0	0.00	0.00	0.00	0.000
Ściany (4)	0	3.25	0.00	27	/

Płaszczyzna pracy:

Wysokość: 0.020 m
Siatka: 128 x 128 Punkty
Margines: 0.000 m

Relacja mocy oświetleniowej (według LG7): Ściany / Płaszczyzna pracy: 1.161, Sufit / Płaszczyzna pracy: 0.000.

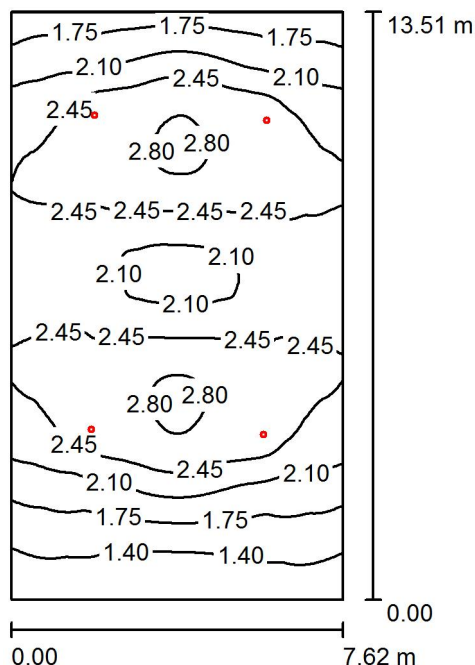
Wykaz opraw

Nr.	Ilość	Etykieta (Czynnik korekcyjny)	Φ (Oprawa) [lm]	Φ (Lampy) [lm]	P [W]
1	4	AWEX LVNO_E LVNO_E-180 lm (1.000)	180	180	2.3
			W sumie: 720	W sumie: 720	9.2

Specyfikacja mocy przyłączeniowej: $0.10 \text{ W/m}^2 = 3.47 \text{ W/m}^2/100 \text{ lx}$ (Powierzchnia podstawowa: 95.22 m^2)

Edytor
Telefon
faks
e-Mail

parter 12 / Podsumowanie



Wysokość pomieszczenia: 3.800 m, Wysokość montażu: 3.800 m,
Współczynnik konserwacji: 0.95

Wartości Lux, Skala 1:174

Powierzchnia	ρ [%]	E_m [lx]	E_{min} [lx]	E_{max} [lx]	E_{min} / E_m
Płaszczyzna pracy	/	2.21	1.10	2.87	0.498
Podłoga	0	2.19	1.09	2.84	0.498
Sufit	0	0.00	0.00	0.00	0.000
Ściany (4)	0	2.86	0.00	23	/

Płaszczyzna pracy:

Wysokość: 0.020 m
Siatka: 128 x 128 Punkty
Margines: 0.000 m

Relacja mocy oświetleniowej (według LG7): Ściany / Płaszczyzna pracy: 1.283, Sufit / Płaszczyzna pracy: 0.000.

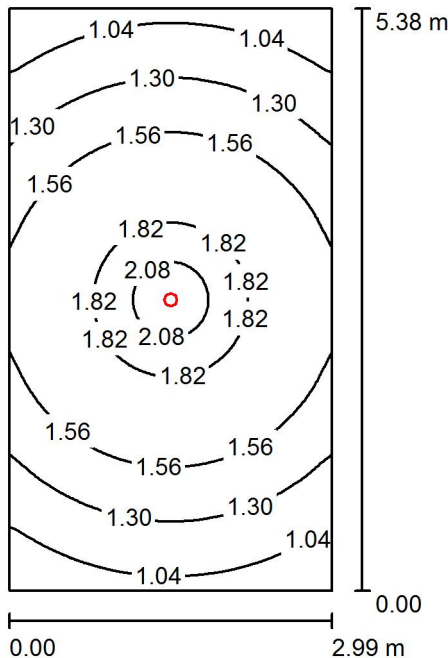
Wykaz opraw

Nr.	Ilość	Etykieta (Czynnik korekcyjny)	Φ (Oprawa) [lm]	Φ (Lampy) [lm]	P [W]
1	4	AWEX LVNO_E LVNO_E-180 lm (1.000)	180	180	2.3
			W sumie: 720	W sumie: 720	9.2

Specyfikacja mocy przyłączeniowej: $0.09 \text{ W/m}^2 = 4.05 \text{ W/m}^2/100 \text{ lx}$ (Powierzchnia podstawowa: 102.87 m^2)

Edytor
Telefon
faks
e-Mail

parter 13 / Podsumowanie



Wysokość pomieszczenia: 2.800 m, Wysokość montażu: 2.800 m,
Współczynnik konserwacji: 0.95

Wartości Lux, Skala 1:70

Powierzchnia	ρ [%]	E_m [lx]	E_{min} [lx]	E_{max} [lx]	E_{min} / E_m
Płaszczyzna pracy	/	1.47	0.91	2.20	0.616
Podłoga	0	1.45	0.90	2.17	0.617
Sufit	0	0.00	0.00	0.00	0.000
Ściany (4)	0	3.15	0.00	30	/

Płaszczyzna pracy:

Wysokość: 0.020 m
Siatka: 64 x 128 Punkty
Margines: 0.000 m

UGR

Lewa ściana
Dolna ściana
(CIE, SHR = 1.00.)

Wzdłuż-

28
29

W poprzek

28
29

do osi oświetlenia

Relacja mocy oświetleniowej (według LG7): Ściany / Płaszczyzna pracy: 2.136, Sufit / Płaszczyzna pracy: 0.000.

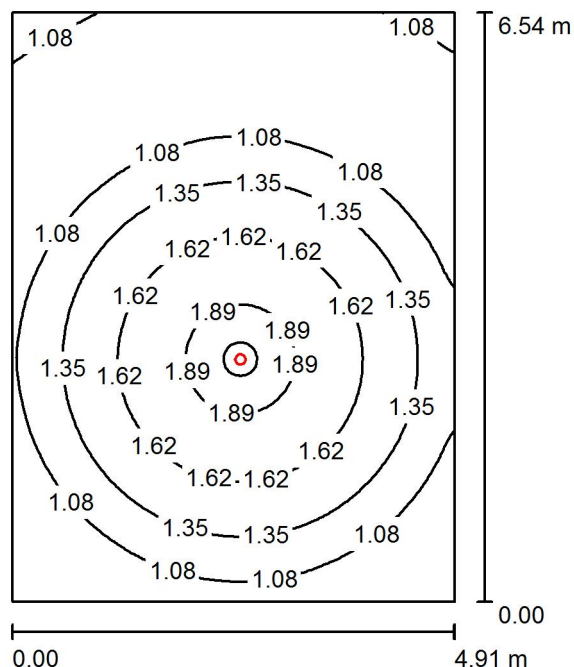
Wykaz opraw

Nr.	Ilość	Etykieta (Czynnik korekcyjny)	Φ (Oprawa) [lm]	Φ (Lampy) [lm]	P [W]
1	1	AWEX LVNO_E LVNO_E-180 lm (1.000)	180	180	2.3
			W sumie: 180	W sumie: 180	2.3

Specyfikacja mocy przyłączeniowej: $0.14 \text{ W/m}^2 = 9.71 \text{ W/m}^2/100 \text{ lx}$ (Powierzchnia podstawowa: 16.10 m^2)

Edytor
Telefon
faks
e-Mail

parter 14 / Podsumowanie



Wysokość pomieszczenia: 2.800 m, Wysokość montażu: 2.800 m,
Współczynnik konserwacji: 0.95

Wartości Lux, Skala 1:84

Powierzchnia	ρ [%]	E_m [lx]	E_{min} [lx]	E_{max} [lx]	E_{min} / E_m
Płaszczyzna pracy	/	1.27	0.86	2.20	0.679
Podłoga	0	1.25	0.85	2.17	0.677
Sufit	0	0.00	0.00	0.00	0.000
Ściany (4)	0	2.04	0.00	12	/

Płaszczyzna pracy:

Wysokość: 0.020 m
Siatka: 128 x 128 Punkty
Margines: 0.000 m

UGR

Wzdłuż- W poprzek do osi oświetlenia
Lewa ściana >30 >30
Dolna ściana >30 >30
(CIE, SHR = 1.00.)

Relacja mocy oświetleniowej (według LG7): Ściany / Płaszczyzna pracy: 1.603, Sufit / Płaszczyzna pracy: 0.000.

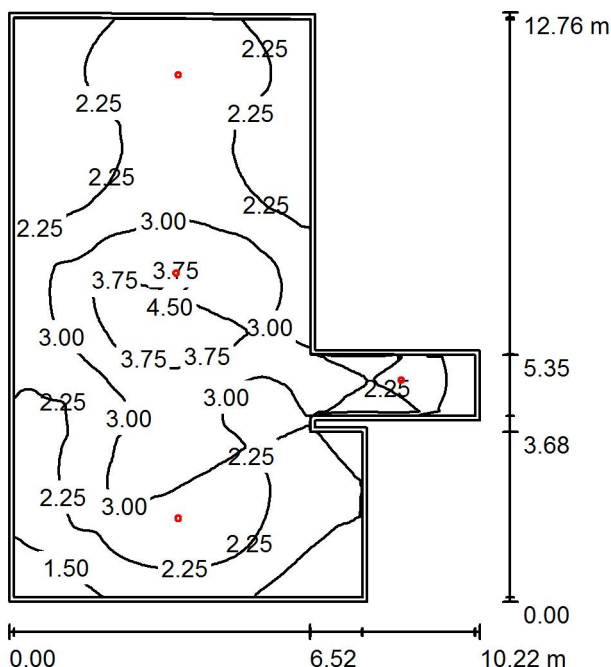
Wykaz opraw

Nr.	Ilość	Etykieta (Czynnik korekcyjny)	Φ (Oprawa) [lm]	Φ (Lampy) [lm]	P [W]
1	1	AWEX LVNO_E LVNO_E-180 lm (1.000)	180	180	2.3
			W sumie: 180	W sumie: 180	2.3

Specyfikacja mocy przyłączeniowej: $0.07 \text{ W/m}^2 = 5.65 \text{ W/m}^2/100 \text{ lx}$ (Powierzchnia podstawowa: 32.12 m^2)

Edytor
Telefon
faks
e-Mail

parter 24 / Podsumowanie



Wysokość pomieszczenia: 3.000 m, Wysokość montażu: 3.000 m,
Współczynnik konserwacji: 0.95

Wartości Lux, Skala 1:164

Powierzchnia	ρ [%]	E_m [lx]	E_{min} [lx]	E_{max} [lx]	E_{min} / E_m
Płaszczyzna pracy	/	2.52	0.81	4.55	0.320
Podłoga	0	2.47	0.77	4.50	0.314
Sufit	0	0.00	0.00	0.00	0.000
Ściany (10)	0	3.13	0.00	158	/

Płaszczyzna pracy:

Wysokość: 0.020 m
Siatka: 128 x 128 Punkty
Margines: 0.100 m

Relacja mocy oświetleniowej (według LG7): Ściany / Płaszczyzna pracy: 1.240, Sufit / Płaszczyzna pracy: 0.000.

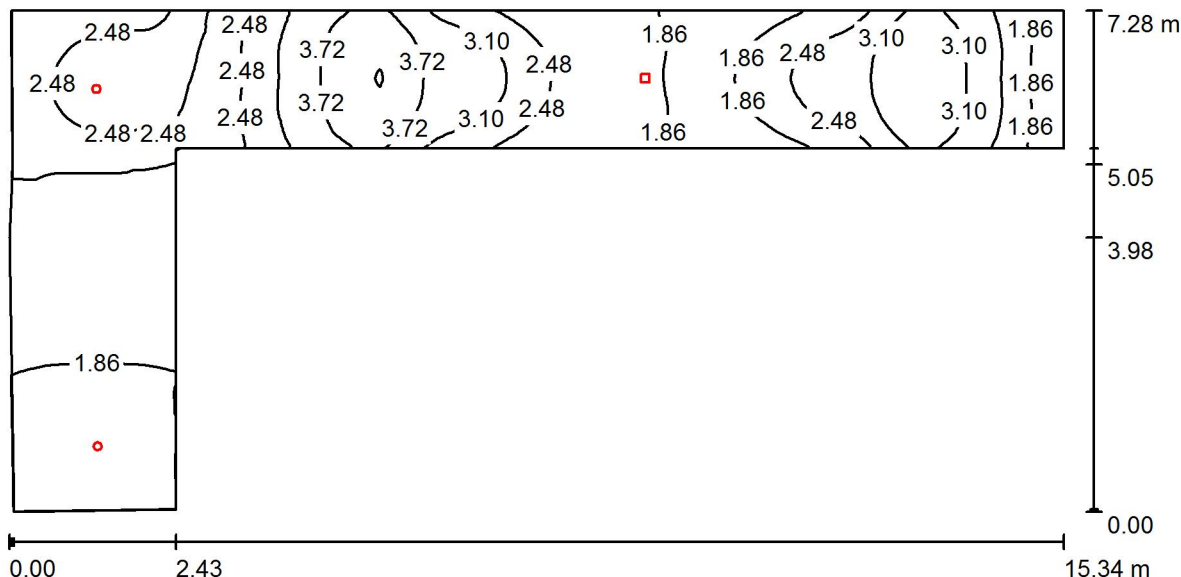
Wykaz opraw

Nr.	Ilość	Etykieta (Czynnik korekcyjny)	Φ (Oprawa) [lm]	Φ (Lampy) [lm]	P [W]
1	4	AWEX LVNO_E LVNO_E-180 lm (1.000)	180	180	2.3
			W sumie: 720	W sumie: 720	9.2

Specyfikacja mocy przyłączeniowej: $0.10 \text{ W/m}^2 = 3.87 \text{ W/m}^2/100 \text{ lx}$ (Powierzchnia podstawowa: 94.20 m^2)

Edytor
Telefon
faks
e-Mail

piętro 201 / Podsumowanie



Wysokość pomieszczenia: 3.300 m, Wysokość montażu: 3.300 m,
Współczynnik konserwacji: 0.95

Wartości Lux, Skala 1:110

Powierzchnia	ρ [%]	E_m [lx]	E_{min} [lx]	E_{max} [lx]	E_{min} / E_m
Płaszczyzna pracy	/	2.43	1.26	4.37	0.519
Podłoga	0	2.41	1.29	4.31	0.538
Sufit	0	0.00	0.00	0.00	0.000
Ściany (8)	0	2.75	0.00	76	/

Płaszczyzna pracy:

Wysokość: 0.020 m
Siatka: 128 x 128 Punkty
Margines: 0.000 m

Relacja mocy oświetleniowej (według LG7): Ściany / Płaszczyzna pracy: 1.135, Sufit / Płaszczyzna pracy: 0.000.

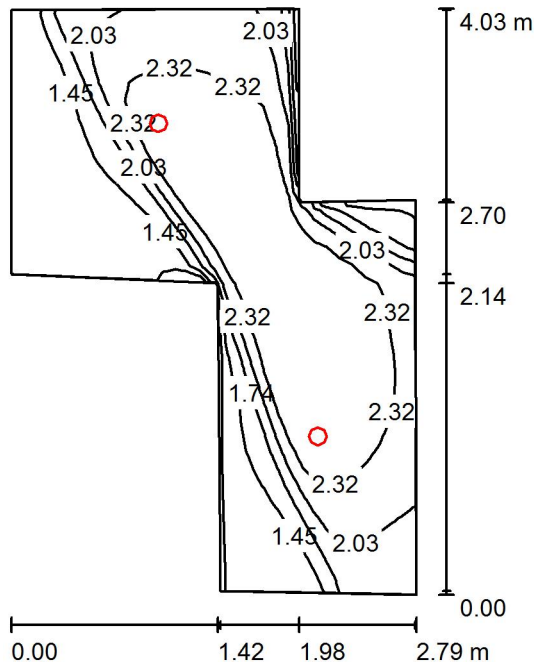
Wykaz opraw

Nr.	Ilość	Etykieta (Czynnik korekcyjny)	Φ (Oprawa) [lm]	Φ (Lampy) [lm]	P [W]
1	2	AWEX LVNO_E LVNO_E-180 lm (1.000)	180	180	2.3
2	1	AWEX LVNR_E LVNR_E-180 lm (1.000)	180	180	1.0
			W sumie: 540	W sumie: 540	5.6

Specyfikacja mocy przyłączeniowej: $0.13 \text{ W/m}^2 = 5.34 \text{ W/m}^2/100 \text{ lx}$ (Powierzchnia podstawowa: 43.19 m^2)

Edytor
Telefon
faks
e-Mail

piętro 209 / Podsumowanie



Wysokość pomieszczenia: 3.300 m, Wysokość montażu: 3.300 m,
Współczynnik konserwacji: 0.95

Wartości Lux, Skala 1:52

Powierzchnia	ρ [%]	E_m [lx]	E_{min} [lx]	E_{max} [lx]	E_{min} / E_m
Płaszczyzna pracy	/	1.95	1.14	2.57	0.585
Podłoga	0	1.94	1.13	2.54	0.582
Sufit	0	0.00	0.00	0.00	0.000
Ściany (8)	0	7.35	0.00	134	/

Płaszczyzna pracy:

Wysokość: 0.020 m
Siatka: 32 x 32 Punkty
Margines: 0.000 m

Relacja mocy oświetleniowej (według LG7): Ściany / Płaszczyzna pracy: 3.711, Sufit / Płaszczyzna pracy: 0.000.

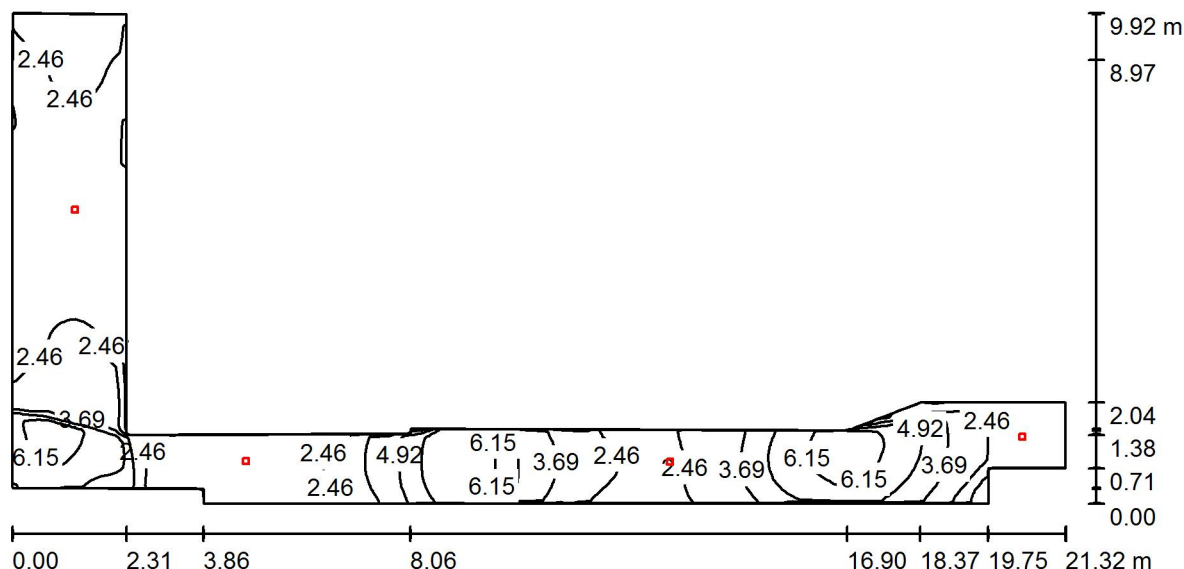
Wykaz opraw

Nr.	Ilość	Etykieta (Czynnik korekcyjny)	Φ (Oprawa) [lm]	Φ (Lampy) [lm]	P [W]
1	2	AWEX LVNO_E LVNO_E-180 lm (1.000)	180	180	2.3
			W sumie: 360	W sumie: 360	4.6

Specyfikacja mocy przyłączeniowej: $0.66 \text{ W/m}^2 = 33.64 \text{ W/m}^2/100 \text{ lx}$ (Powierzchnia podstawowa: 7.01 m^2)

Edytor
Telefon
faks
e-Mail

piętro 218 / Podsumowanie



Wysokość pomieszczenia: 3.300 m, Wysokość montażu: 3.300 m,
Współczynnik konserwacji: 0.95

Wartości Lux, Skala 1:153

Powierzchnia	ρ [%]	E_m [lx]	E_{min} [lx]	E_{max} [lx]	E_{min} / E_m
Płaszczyzna pracy	/	3.22	0.89	7.04	0.276
Podłoga	0	3.20	0.90	7.01	0.282
Sufit	0	0.00	0.00	0.00	0.000
Ściany (16)	0	2.50	0.00	137	/

Płaszczyzna pracy:

Wysokość: 0.020 m
Siatka: 128 x 128 Punkty
Margines: 0.000 m

Relacja mocy oświetleniowej (według LG7): Ściany / Płaszczyzna pracy: 0.762, Sufit / Płaszczyzna pracy: 0.000.

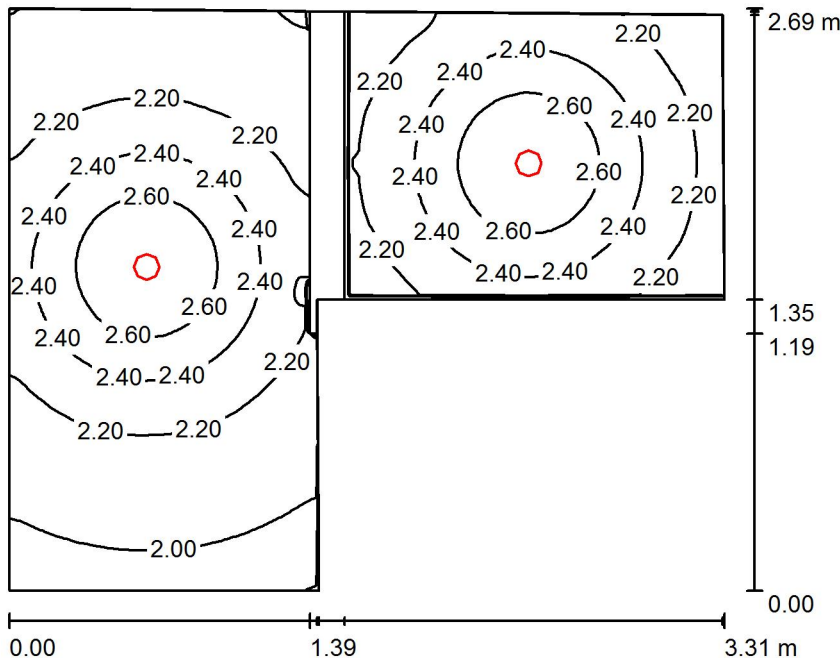
Wykaz opraw

Nr.	Ilość	Etykieta (Czynnik korekcyjny)	Φ (Oprawa) [lm]	Φ (Lampy) [lm]	P [W]
1	4	AWEX LVNR_E LVNR_E-180 lm (1.000)	180	180	1.0
			W sumie: 720	W sumie: 720	4.0

Specyfikacja mocy przyłączeniowej: $0.08 \text{ W/m}^2 = 2.46 \text{ W/m}^2/100 \text{ lx}$ (Powierzchnia podstawowa: 50.35 m^2)

Edytor
Telefon
faks
e-Mail

piętro 221 / Podsumowanie



Wysokość pomieszczenia: 2.500 m, Wysokość montażu: 2.500 m,
Współczynnik konserwacji: 0.95

Wartości Lux, Skala 1:35

Powierzchnia	ρ [%]	E_m [lx]	E_{min} [lx]	E_{max} [lx]	E_{min} / E_m
Płaszczyzna pracy	/	2.29	1.79	2.78	0.784
Podłogi (2)	0	2.25	1.77	2.73	/
Sufity (2)	0	0.00	0.00	0.00	/
Ściany (7)	0	8.92	0.00	167	/

Płaszczyzna pracy:

Wysokość: 0.020 m
Siatka: 128 x 128 Punkty
Margines: 0.000 m

Relacja mocy oświetleniowej (według LG7): Ściany / Płaszczyzna pracy: - , Sufit / Płaszczyzna pracy: - .

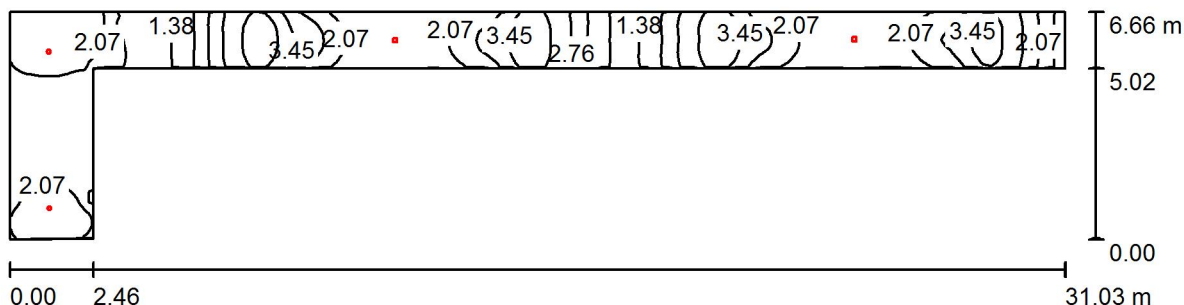
Wykaz opraw

Nr.	Ilość	Etykieta (Czynnik korekcyjny)	Φ (Oprawa) [lm]	Φ (Lampy) [lm]	P [W]
1	2	AWEX LVNO_E LVNO_E-180 lm (1.000)	180	180	2.3
			W sumie: 360	W sumie: 360	4.6

Specyfikacja mocy przyłączeniowej: $0.73 \text{ W/m}^2 = 31.78 \text{ W/m}^2/100 \text{ lx}$ (Powierzchnia podstawowa: 6.33 m^2)

Edytor
Telefon
faks
e-Mail

piętro 231 / Podsumowanie



Wysokość pomieszczenia: 3.250 m, Wysokość montażu: 3.250 m,
Współczynnik konserwacji: 0.95

Wartości Lux, Skala 1:222

Powierzchnia	ρ [%]	E_m [lx]	E_{min} [lx]	E_{max} [lx]	E_{min} / E_m
Płaszczyzna pracy	/	2.35	1.12	4.56	0.477
Podłoga	0	2.33	1.15	4.52	0.492
Sufit	0	0.00	0.00	0.00	0.000
Ściany (7)	0	2.19	0.00	78	/

Płaszczyzna pracy:

Wysokość: 0.020 m
Siatka: 128 x 128 Punkty
Margines: 0.000 m

Relacja mocy oświetleniowej (według LG7): Ściany / Płaszczyzna pracy: 0.950, Sufit / Płaszczyzna pracy: 0.000.

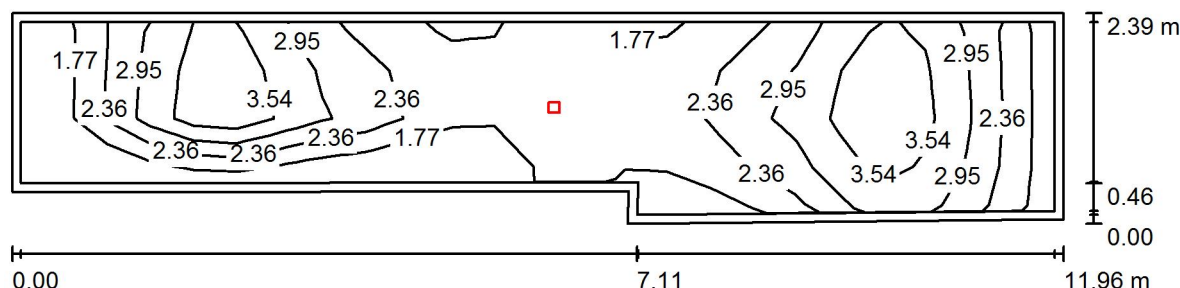
Wykaz opraw

Nr.	Ilość	Etykieta (Czynnik korekcyjny)	Φ (Oprawa) [lm]	Φ (Lampy) [lm]	P [W]
1	2	AWEX LVNO_E LVNO_E-180 lm (1.000)	180	180	2.3
2	2	AWEX LVNR_E LVNR_E-180 lm (1.000)	180	180	1.0
			W sumie: 720	W sumie: 720	6.6

Specyfikacja mocy przyłączeniowej: $0.10 \text{ W/m}^2 = 4.44 \text{ W/m}^2/100 \text{ lx}$ (Powierzchnia podstawowa: 63.41 m^2)

Edytor
Telefon
faks
e-Mail

piętro 301 / Podsumowanie



Wysokość pomieszczenia: 3.100 m, Wysokość montażu: 3.100 m,
Współczynnik konserwacji: 0.95

Wartości Lux, Skala 1:86

Powierzchnia	ρ [%]	E_m [lx]	E_{min} [lx]	E_{max} [lx]	E_{min} / E_m
Płaszczyzna pracy	/	2.60	1.18	4.14	0.455
Podłoga	0	2.48	0.00	4.15	0.000
Sufit	0	0.00	0.00	0.00	0.000
Ściany (6)	0	1.21	0.00	18	/

Płaszczyzna pracy:

Wysokość: 0.020 m
Siatka: 24 x 4 Punkty
Margines: 0.100 m

Relacja mocy oświetleniowej (według LG7): Ściany / Płaszczyzna pracy: 0.462, Sufit / Płaszczyzna pracy: 0.000.

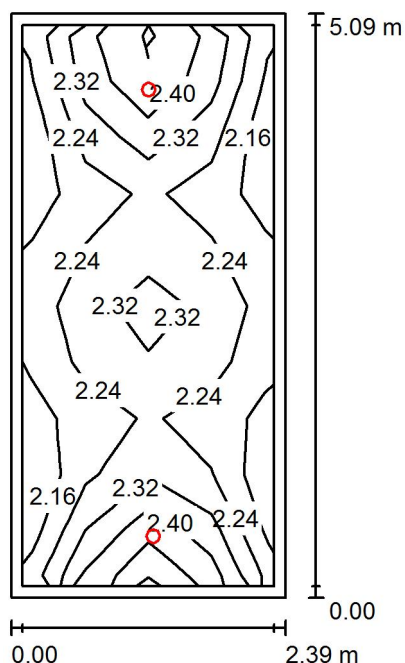
Wykaz opraw

Nr.	Ilość	Etykieta (Czynnik korekcyjny)	Φ (Oprawa) [lm]	Φ (Lampy) [lm]	P [W]
1	1	AWEX LVNR_E LVNR_E-180 lm (1.000)	180	180	1.0
			W sumie: 180	W sumie: 180	1.0

Specyfikacja mocy przyłączeniowej: $0.04 \text{ W/m}^2 = 1.49 \text{ W/m}^2/100 \text{ lx}$ (Powierzchnia podstawowa: 25.89 m^2)

Edytor
Telefon
faks
e-Mail

piętro 302 / Podsumowanie



Wysokość pomieszczenia: 3.100 m, Wysokość montażu: 3.100 m,
Współczynnik konserwacji: 0.95

Wartości Lux, Skala 1:66

Powierzchnia	ρ [%]	E_m [lx]	E_{min} [lx]	E_{max} [lx]	E_{min} / E_m
Płaszczyzna pracy	/	2.29	2.13	2.54	0.933
Podłoga	0	2.24	2.04	2.53	0.909
Sufit	0	0.00	0.00	0.00	0.000
Ściany (4)	0	6.79	0.00	203	/

Płaszczyzna pracy:

Wysokość: 0.020 m
Siatka: 4 x 10 Punkty
Margines: 0.100 m

Relacja mocy oświetleniowej (według LG7): Ściany / Płaszczyzna pracy: 2.888, Sufit / Płaszczyzna pracy: 0.000.

Wykaz opraw

Nr.	Ilość	Etykieta (Czynnik korekcyjny)	Φ (Oprawa) [lm]	Φ (Lampy) [lm]	P [W]
1	2	AWEX LVNO_E LVNO_E-180 lm (1.000)	180	180	2.3
			W sumie: 360	W sumie: 360	4.6

Specyfikacja mocy przyłączeniowej: $0.38 \text{ W/m}^2 = 16.51 \text{ W/m}^2/100 \text{ lx}$ (Powierzchnia podstawowa: 12.17 m^2)