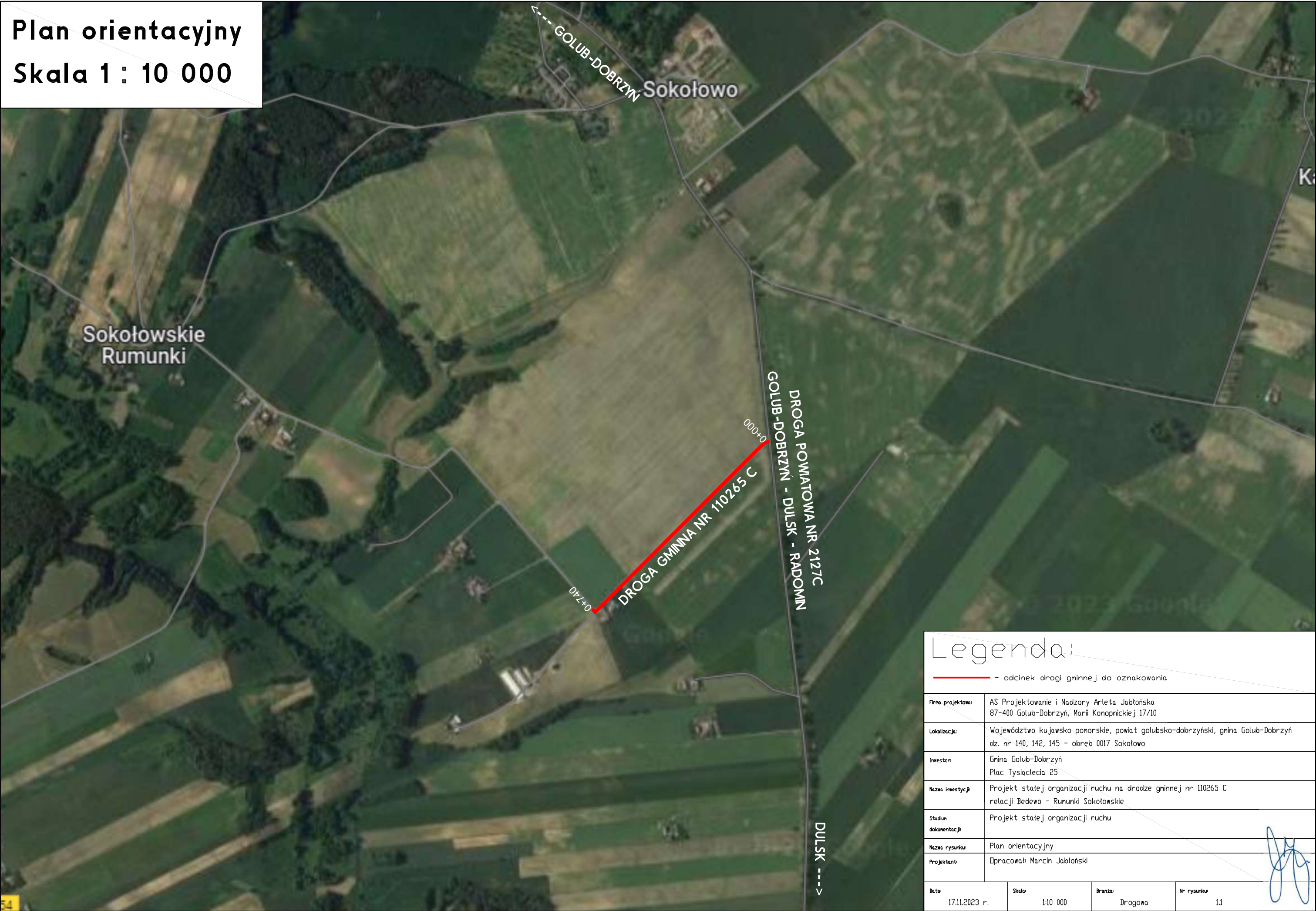


Plan orientacyjny
Skala 1 : 10 000



| | | | |
|--|---|---------|-------------|
| Legenda: | | | |
| <div></div> - odcinek drogi gminnej do oznakowania | | | |
| Firma projektowa: | AS Projektowanie i Nadzory Arleta Jabłońska 87-400 Golub-Dobrzyń, Marii Konopnickiej 17/10 | | |
| Lokalizacja: | Województwo kujawsko pomorskie, powiat golubsko-dobrzyński, gmina Golub-Dobrzyń dz. nr 140, 142, 145 - obręb 0017 Sokotowo | | |
| Inwestor: | Gmina Golub-Dobrzyń Plac Tysiąclecia 25 | | |
| Nazwa inwestycji: | Projekt stałej organizacji ruchu na drodze gminnej nr 110265 C relacji Bedewo - Rumunki Sokołowskie | | |
| Stadium dokumentacji: | Projekt stałej organizacji ruchu | | |
| Nazwa rysunku: | Plan orientacyjny | | |
| Projektant: | Opracował: Marcin Jabłoński | | |
| Data: | Skala: | Branża: | Nr rysunku: |
| 17.11.2023 r. | 1:10 000 | Drogowa | 1.1 |