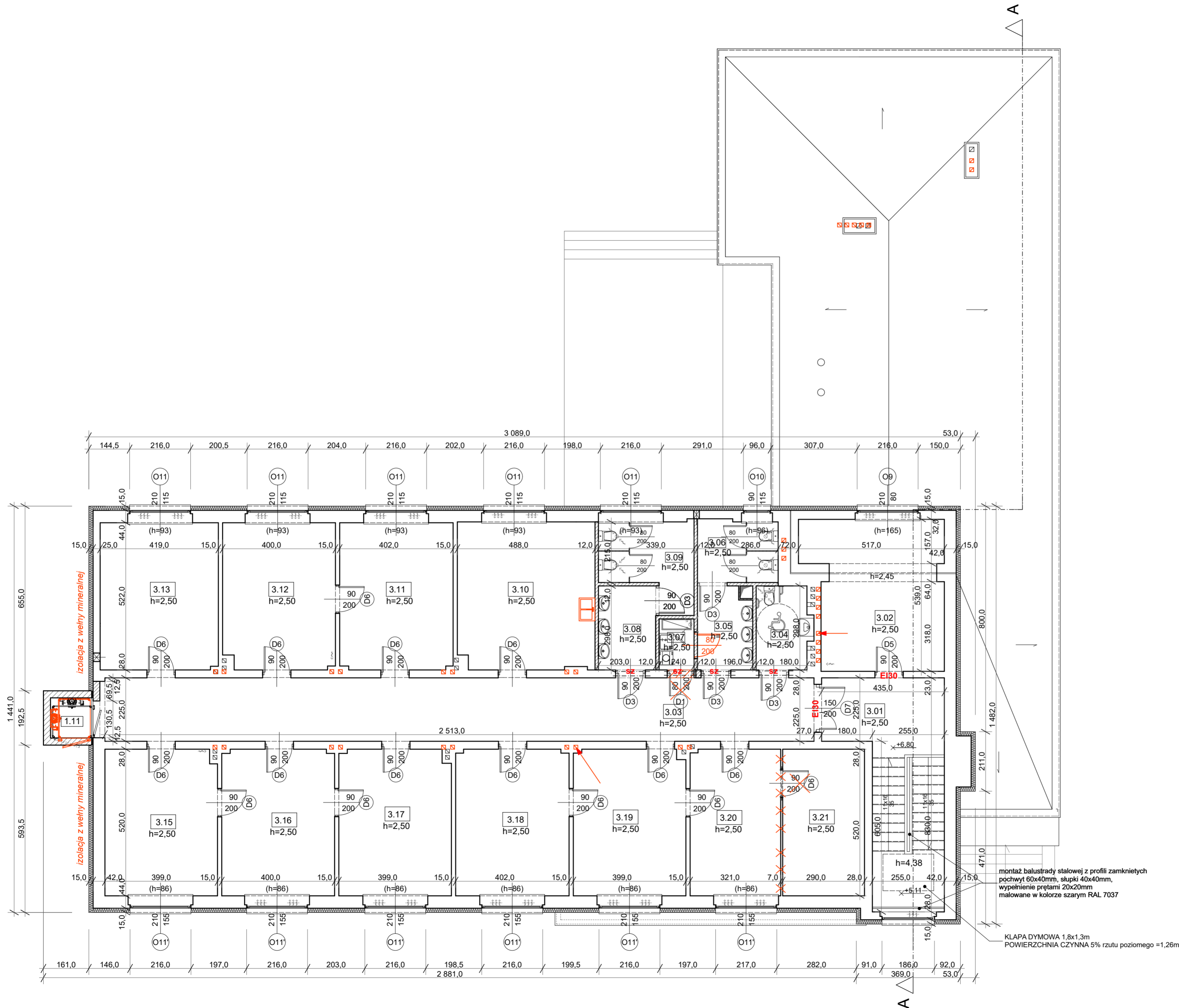


**WPROWADZONE ZMIANY SĄ ZMIANAMI NIE ISTOTNYMI
W ŚWIETLE PRZEPISÓW PRAWA BUDOWLANEGO**


mgr inż. arch. Elżbieta Kozak
Uprawnienia budowlane do projektowania
w specjalności architektonicznej
bez ograniczeń
nr ewid. BL-PdOKK/40/2005

LEGENDA:

- EI60** - OKNA LUB DRZWI O ODPORNOŚCI OGNIOWEJ EI60 lub EI30
- REI60** - ŚCIANY O ODPORNOŚCI OGNIOWEJ REI60
- sz** - DRZWI Z SAMOZAMYKACZEM
- ŚCIANY ISTNIEJĄCE
- ŚCIANY PROJEKTOWANE Z BLOCZKÓW Z BETONU KOMÓRKOWEGO gr. 12 i 8 cm
- PROJEKTOWANA IZOLACJA ŚCIAN STYROPIAN gr. 15cm



II PIĘTRO		
Nr	Pomieszczenie	Pow. [m2]
3.01	KLATKA SCHODOWA	25,21
3.02	POMIESZCZENIE BIUROWE	24,45
3.03	KOMUNIKACJA	56,54
3.04	WC NIEPEŁNOSPRAWNI	5,60
3.05	PRZEDSIÓNEK WC MĘSKI	5,84
3.06	WC MĘSKI	6,29
3.07	POMIESZCZENIE PORZĄDKOWE	2,24
3.08	PREDSIÓNEK WC DAMSKI	6,05
3.09	WC DAMSKI	8,77
3.10	POMIESZCZENIE BIUROWE	25,32
3.11	POMIESZCZENIE GOSPODARCZE	20,90
3.12	POMIESZCZENIE BIUROWE	20,62
3.13	POMIESZCZENIE BIUROWE	21,84
3.14	WINDA	1,54
3.15	POMIESZCZENIE BIUROWE	20,60
3.16	POMIESZCZENIE GOSPODARCZE	20,71
3.17	POMIESZCZENIE BIUROWE	20,54
3.18	POMIESZCZENIE BIUROWE	20,82
3.19	POMIESZCZENIE BIUROWE	20,58
3.20	POMIESZCZENIE GOSPODARCZE	16,66
3.21	POMIESZCZENIE GOSPODARCZE	15,08
SUMA		366,20



PRIMTECH
Szymon Kita
ul. Karłowicza 94,
42-600 Tarnowskie Góry
tel: 506-340-000
fax: 32 288-32-79
www.primtech.pl

Projektowała arch:	mgr inż. arch. Elżbieta Kozak	BL-PdOKK/40/2005
Sprawdzający arch:	mgr inż. Leszek Horzela	15/98
Projektował konstr:	mgr inż. Marian Kuśnierkiewicz	44/75/Op
Sprawdzał konstr:	mgr inż. Mieczysław Radomski	559/78
Opracował:	mgr inż. Szymon Kita	

Lokalizacja: Piekary Śląskie, ul. Kusocińskiego 4, działka nr 3916/341; Obręb: 0004 Brzeziny Śląskie

Nazwa projektu/Objekt: PRZEBUDOWA ORAZ ZMIANA SPOSOBU UŻYTKOWANIA BUDYNKU PRZYCHODNI NA CENTRUM USŁUG SPOŁECZNYCH

Investor: GMINA PIEKARY ŚLĄSKIE ul. Bytomska 94, 41-940 PIEKARY ŚLĄSKIE

Nazwa rysunku: RZUT II PIĘTRA - STAN PROJEKTOWANY

Faza projektu: Projekt budowlany

Data: listopad 2015r.

Skala: 1:100

Nr rysunku: **A-18** Nr egz: _____

Skorzystanie z rozwiązań technicznych zawartych w niniejszym projekcie, w zakresie przekraczającym ustalenia umowy na opracowanie dokumentacji, wymaga pisemnego zezwolenia: PRIMTECH Szymon Kita