

- 1) Wyburzyć ściany pomiędzy salami 02, 03, 04. Nowo powstałe pomieszczenie będzie miało charakter magazynowy. Jedne z drzwi poszerzone.

### **Parter**

- 1) Wyburzyć ścianę między salą 1. i salą 2. Zlikwidować drzwi do sali 2.
- 2) Wydzielenie z sali 1. pomieszczenia na serwerownię (powiększenie serwerowni o przestrzeń wskazaną na planie jako A1, zburzenie ścianki obecnego pomieszczenia serwerowni, postawienie ścianki wydzielającej pomieszczenie A1).
- 3) W sali powstałej z połączenia sal 1 i 2 będzie nowe, większe laboratorium komputerowe na 30 stanowisk (sala 1. jest obecnie już salą komputerową, w Sali 2. należy stanowiska komputerowe utworzyć). Wyposażenie sali: rolety elektryczne, rzutnik, ekran elektryczny(sterowanie na stanowisku nauczyciela), 2 tablice białe.
- 4) Wyburzyć ścianę między salą 3. i 4. Zlikwidować drzwi w sali 4. Likwidacja zlewów w salach 3. i 4.
- 5) W sali powstałej po połączeniu sal 3. i 4. będzie sala dydaktyczna na 30 osób. Wyposażenie sali: rolety elektryczne, rzutnik, ekran elektryczny(sterowanie na stanowisku nauczyciela), 2 tablice białe.
- 6) Wyburzenie ściany między salą 5. i 6. Likwidacja zlewu w sali 5 i drzwi.
- 7) W sali powstałej z połączenia sal 5. i 6. będzie sala dydaktyczna na 24 osoby. Wyposażenie sali: rolety elektryczne, rzutnik, ekran elektryczny(sterowanie na stanowisku nauczyciela), tablica biała.
- 8) Pokój nr 9 – rolety elektryczne.
- 9) Zamiana portierni na WC damski ( 4 kabiny toaletowe, 2 umywalki, elektryczne podajniki ręczników papierowych)
- 10) Sala 8. – sala dydaktyczna na 48 osób. Wyposażenie sali: rolety elektryczne, rzutnik, ekran elektryczny, 2 tablice białe.
- 11) Dotychczasowe WC – remont.
- 12) Pokój nr 7 – rolety elektryczne.

### **Piętro 1.**

- 1) Wyburzyć ścianę między salami 101 i 102. Zlikwidować drzwi w sali 101.
- 2) W sali powstałej z połączenia sal 101 i 102 będzie sala dydaktyczna na 30 osób. Wyposażenie sali: rolety elektryczne, rzutnik, ekran elektryczny, 2 tablice białe.
- 3) Sala 103 – sala dydaktyczna na 30 osób. Wyposażenie sali: rolety elektryczne, rzutnik, ekran elektryczny(sterowanie na stanowisku nauczyciela), 2 tablice białe.
- 4) Sala 104 – sala komputerowa. Wyposażenie sali: rolety elektryczne, rzutnik, ekran elektryczny(sterowanie na stanowisku nauczyciela), 2 tablice białe. Stanowiska komputerowe bez zmian.
- 5) Pokoje 100 i 105 – bez zmian.
- 6) Ściany szklane na korytarzu – do likwidacji ( oznaczone na planie \*)

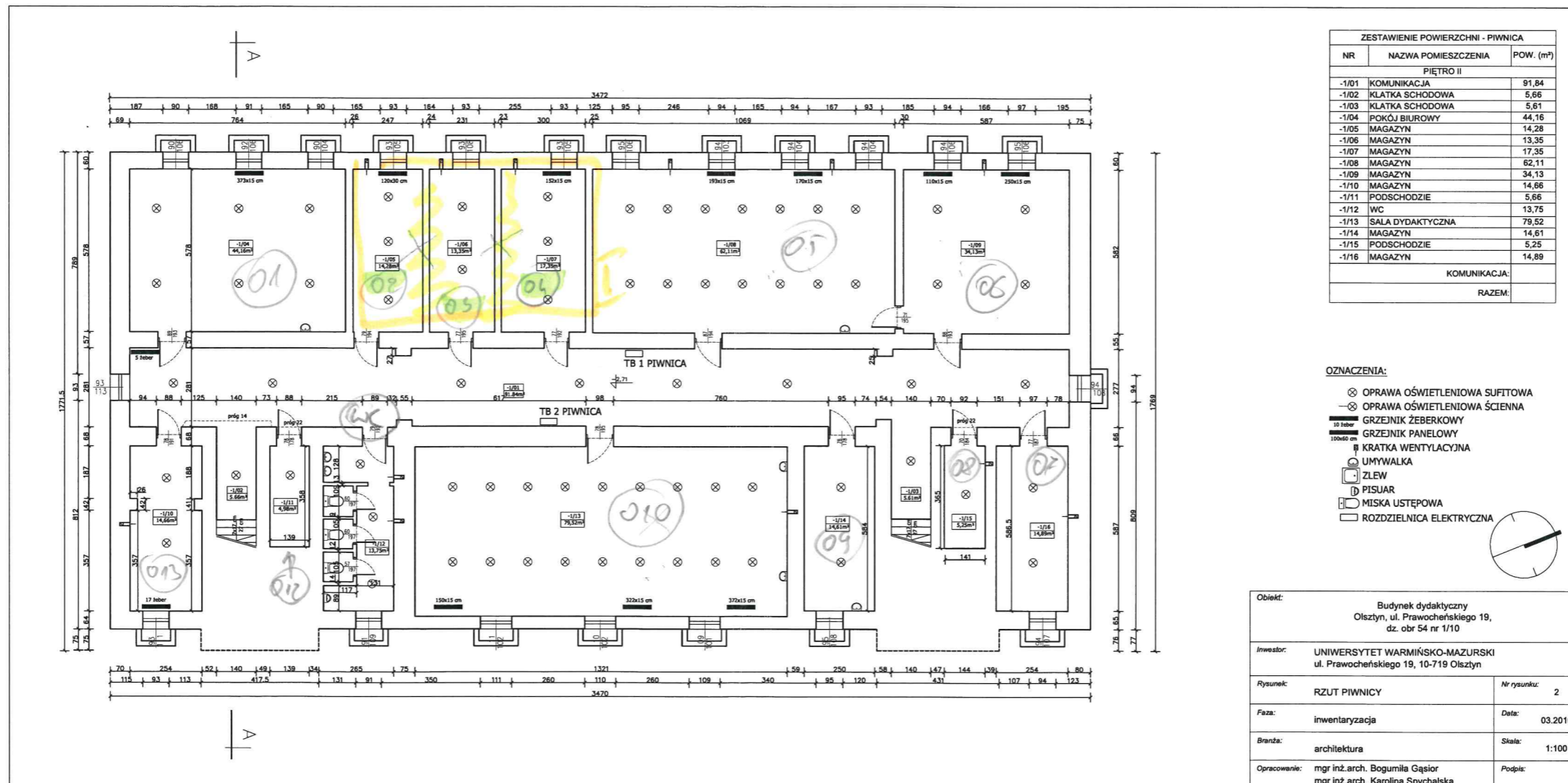
- 7) Obydwie WC do remontu (elektryczne podajniki ręczników papierowych)
- 8) Sala 106 – 30 stanowisk komputerowych wzdłuż 3 ścian (bez ściany przy drzwiach, na której będzie ekran i tablice). Na środku ławki i krzesła na 30 osób. Wyposażenie sali: rolety elektryczne, rzutnik, ekran elektryczny(sterowanie na stanowisku nauczyciela), 2 tablice białe.

## **Piętro 2.**

- 1) Wyburzyć ścianę pomiędzy salami 201 i 202 oraz ścianki działowej w sali 202, likwidacja drzwi w 202.
- 2) W sali powstałej z połączenia sal 201 i 202 będzie laboratorium komputerowe na 30 stanowisk (sala 201 jest już obecnie salą komputerową, 202 wymaga adaptacji). Wyposażenie sali: rolety elektryczne, rzutnik, ekran elektryczny(sterowanie na stanowisku nauczyciela), 2 tablice białe.
- 3) Likwidacja ścian między salami 203 i 204 oraz 204 i 205. Likwidacja drzwi w 203 i 205.
- 4) W sali powstałej z połączenia sal 203, 204, 205 będzie sala dydaktyczna na 30 osób. Wyposażenie sali: rolety elektryczne, rzutnik, ekran elektryczny(sterowanie na stanowisku nauczyciela), 2 tablice białe.
- 5) Sala 206 - wyposażenie sali: rolety elektryczne, rzutnik, ekran elektryczny(sterowanie na stanowisku nauczyciela), 2 tablice białe.
- 6) Sale 214 i 207 – bez zmian.
- 13) Sala 213 – zamiana na WC damski, analogicznie jak na parterze( 4 kabiny toaletowe, 2 umywalki, elektryczne podajniki ręczników papierowych)
- 7) Wyburzyć ścianę wewnętrzną w sali 212.
- 8) W sali 212 sala dydaktyczna na 20 osób. Wyposażenie sali: rzutnik, ekran elektryczny(sterowanie na stanowisku nauczyciela), tablica biała.
- 9) Wyburzyć ścianę wewnętrzną w sali 211 oraz ścianę między salą 210 i 211.
- 10) W sali powstałej po połączeniu sal 210 i 211 będzie sala kreatywna. Wyposażenie sali: rolety elektryczne, multimedialny ekran dotykowy, 2 tablice białe.

DZIEKAN  
dr hab. Mariola Grzybowska-Brzezinska, prof. UWM

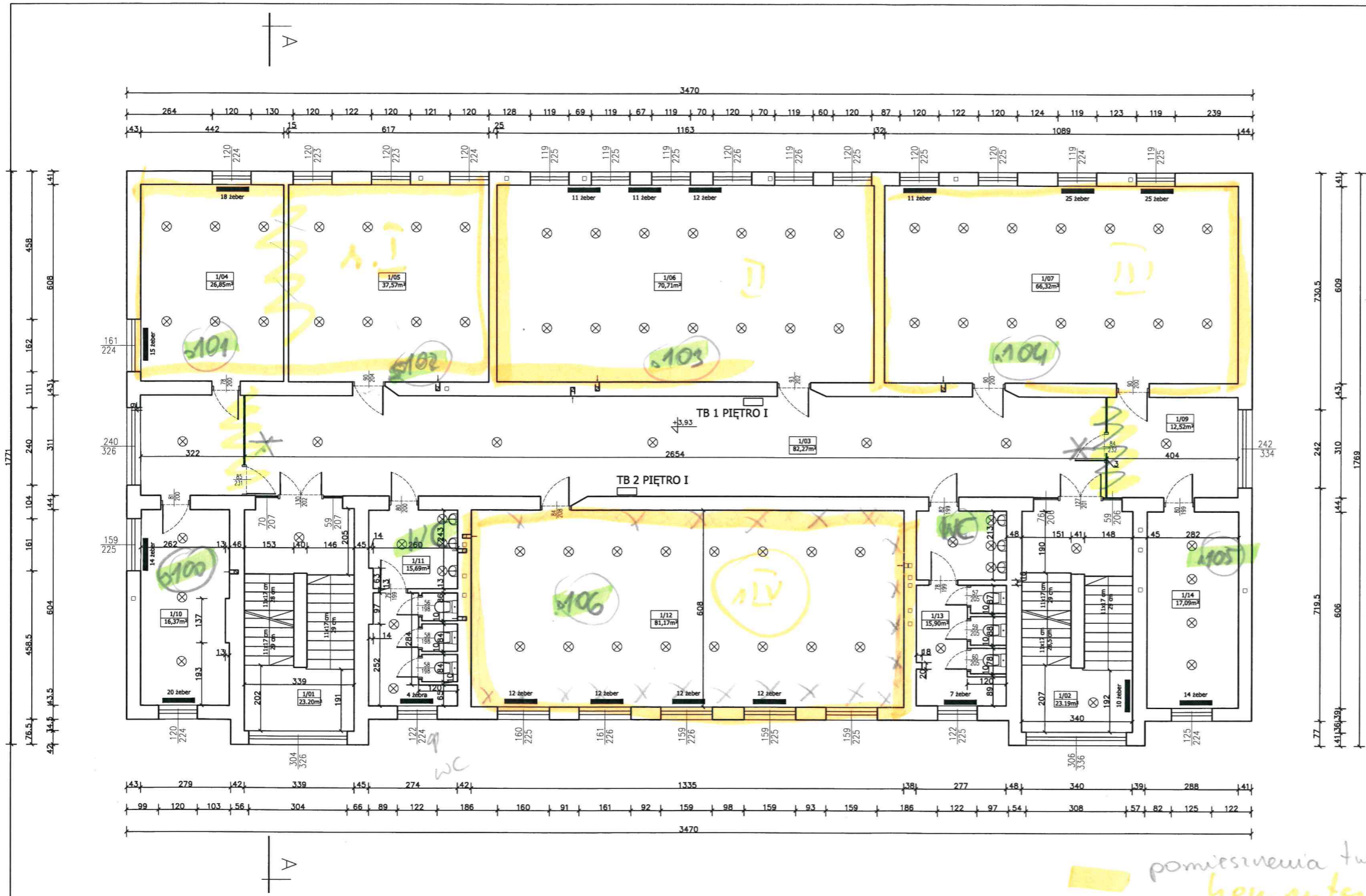




02 - obena murawie  
 ⚡ - obnienie silany  
 I - nowe pomieszczenie magazynowe







ZESTAWIENIE POWIERZCHNI - PIĘTRO I		
NR	NAZWA POMIESZCZENIA	POW. (m <sup>2</sup> )
<b>PIĘTRO II</b>		
1/01	KL. SCHODOWA	23,20
1/02	KL. SCHODOWA	23,19
1/03	KOMUNIKACJA	82,27
1/04	POKÓJ	26,85
1/05	SALA DYDAKTYCZNA	37,57
1/06	SALA DYDAKTYCZNA	70,71
1/07	SALA DYDAKTYCZNA	66,32
1/08	KOMUNIKACJA	9,92
1/09	POKÓJ	12,52
1/10	POKÓJ	16,37
1/11	WC	15,69
1/12	SALA DYDAKTYCZNA	81,17
1/13	WC	15,90
1/14	POKÓJ	17,09
KOMUNIKACJA:		138,58
<b>RAZEM:</b>		<b>498,77</b>

- OZNACZENIA:**
- ⊗ OPRAWA OŚWIETLENIOWA SUFITOWA
  - ⊗ OPRAWA OŚWIETLENIOWA ŚCIENNA
  - ▬ GRZEJNIK ŻEBERKOWY
  - ▬ GRZEJNIK PANELOWY
  - KRATKA WENTYLACYJNA
  - ⊕ UMYWALKA
  - ⊕ ZLEW
  - ⊕ PISUAR
  - ⊕ MISKA USTĘPOWA



Obiekt:	Budynek dydaktyczny Olsztyn, ul. Prawocheńskiego 19, dz. obr 54 nr 1/10	
Investor:	UNIWERSYTET WARMIŃSKO-MAZURSKI ul. Prawocheńskiego 19, 10-719 Olsztyn	
Rysunek:	RZUT I PIĘTRA	Nr rysunku: 4
Faza:	inwentaryzacja	Data: 03.2016
Branża:	architektura	Skala: 1:100
Opracowanie:	mgr inż.arch. Bogumiła Gąsior mgr inż.arch. Karolina Spychalska	Podpis:

*⚡ - wyburzenie*

*5.101 - numeracja obrotowa*

*— pomieszczenia twornone*  
*5.1 I sala dydaktyczna 30 os.*  
*5.1 II — — — — — 30 os.*  
*5.1 III sala komputerowa 30 os.*  
*5.1 IV — — — — — 1 dydaktyczna 30 os.*  
*\* ścienna niszlana*





ZESTAWIENIE POWIERZCHNI - PIĘTRO II		
NR	NAZWA POMIESZCZENIA	POW. (m <sup>2</sup> )
PIĘTRO II		
2/01	KL. SCHODOWA	18,05
2/02	KL. SCHODOWA	17,89
2/03	KOMUNIKACJA	105,19
2/04	SALA DYDAKTYCZNA	37,13
2/05	POKÓJ	14,82
2/06	POKÓJ	14,10
2/07	POKÓJ	17,05
2/08	POKÓJ	19,26
2/09	POKÓJ	14,70
2/10	SALA DYDAKTYCZNA	86,20
2/11	POKÓJ	17,53
2/12	POKÓJ	17,51
2/13	POKÓJ	15,54
2/14	POKÓJ	14,83
2/15	POKÓJ	15,08
2/16	POKÓJ	15,08
2/17	POKÓJ	19,62
2/18	WC	13,76
2/19	WC	2,60
2/20	POKÓJ	17,51
KOMUNIKACJA:		
RAZEM:		

**OZNACZENIA:**

- ⊗ OPRAWA OŚWIETLENIOWA SUFITOWA
- ⊗ OPRAWA OŚWIETLENIOWA ŚCIENNA
- GRZEJNIK ŻEBERKOWY
- GRZEJNIK PANELOWY
- ▣ KRATKA WENTYLACYJNA
- ⊙ UMYWALKA
- ZLEW
- ⊙ PISUAR
- ⊙ MISKA USTĘPOWA



Obiekt:	Budynek dydaktyczny Olsztyn, ul. Prawocheńskiego 19, dz. obr 54 nr 1/10	
Inwestor:	UNIwersytet WARMIŃSKO-MAZURSKI ul. Prawocheńskiego 19, 10-719 Olsztyn	
Rysunek:	RZUT II PIĘTRA	Nr rysunku: 5
Faza:	inwentaryzacja	Data: 03.2016
Branża:	architektura	Skala: 1:100
Opracowanie:	mgr inż. arch. Bogumiła Gąsior mgr inż. arch. Karolina Spychalska	Podpis:

⚡ - wyburzenie  
 5-201 - dotychczasowa numeracja

— pomieszczenia tworzone nowa numeracja  
 I sala komp. 30 m<sup>2</sup>.  
 II sala dydaktyczna 30 m<sup>2</sup>.  
 III sala komp. 80 m<sup>2</sup>.  
 IV sala dydaktyczna 20 m<sup>2</sup>.  
 V sala dydaktyczna - lekcyjna