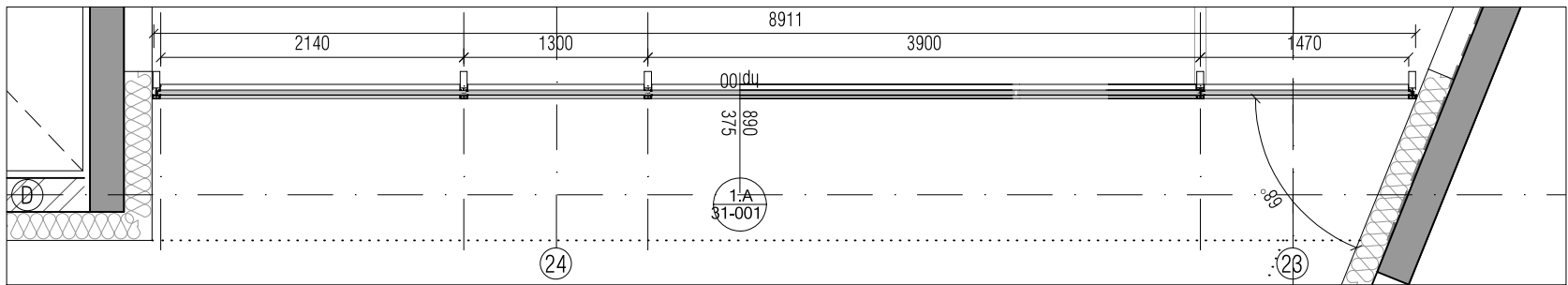
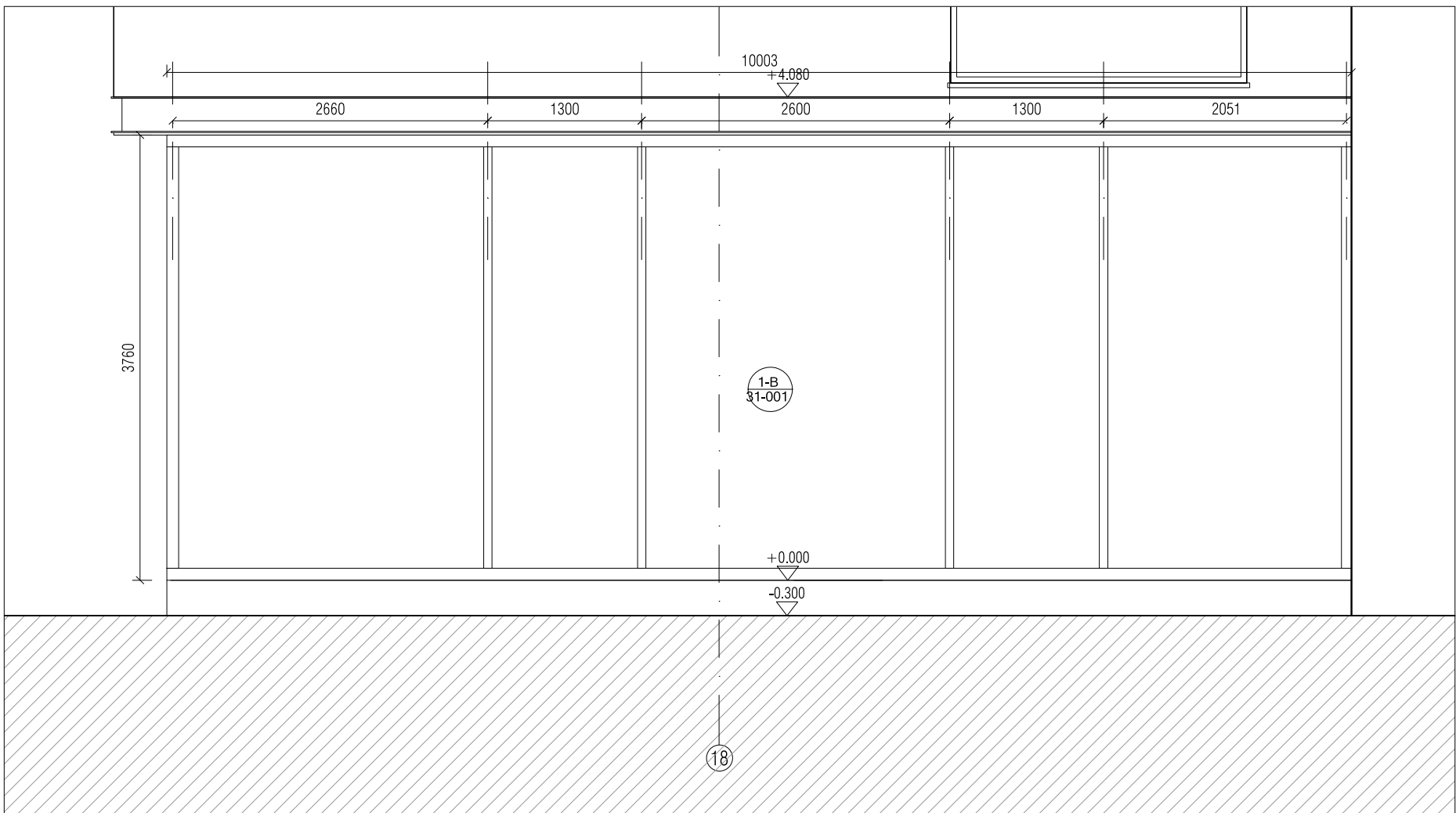


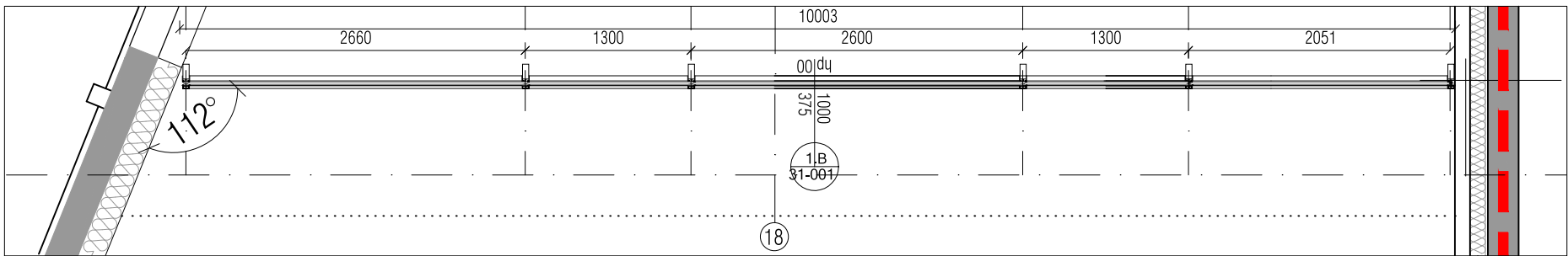
31-001 Elewacja północna



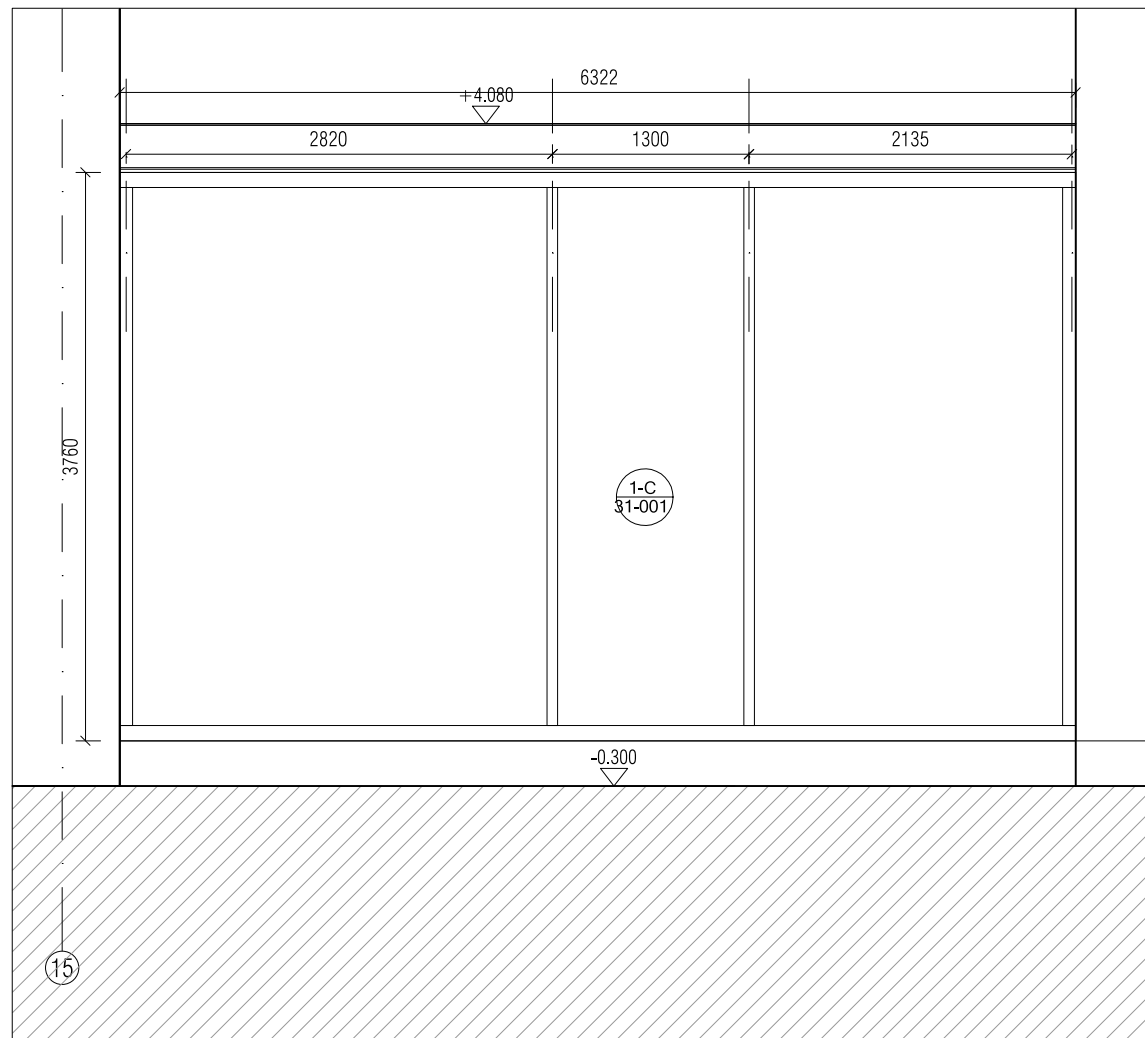
1.A/31-001 Rzut



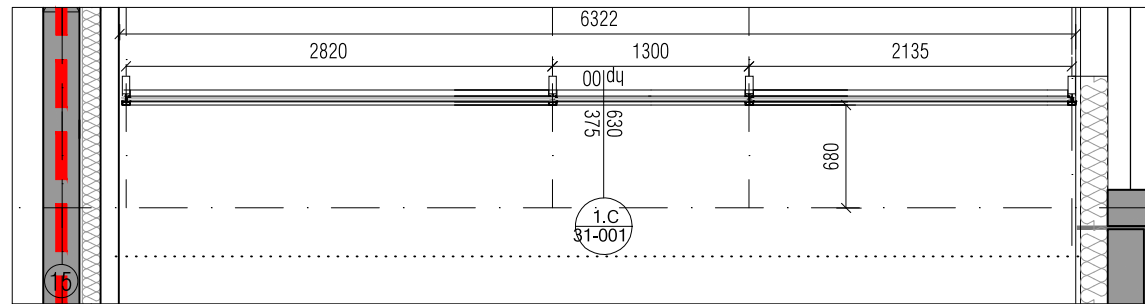
31-001 Elewacja północna



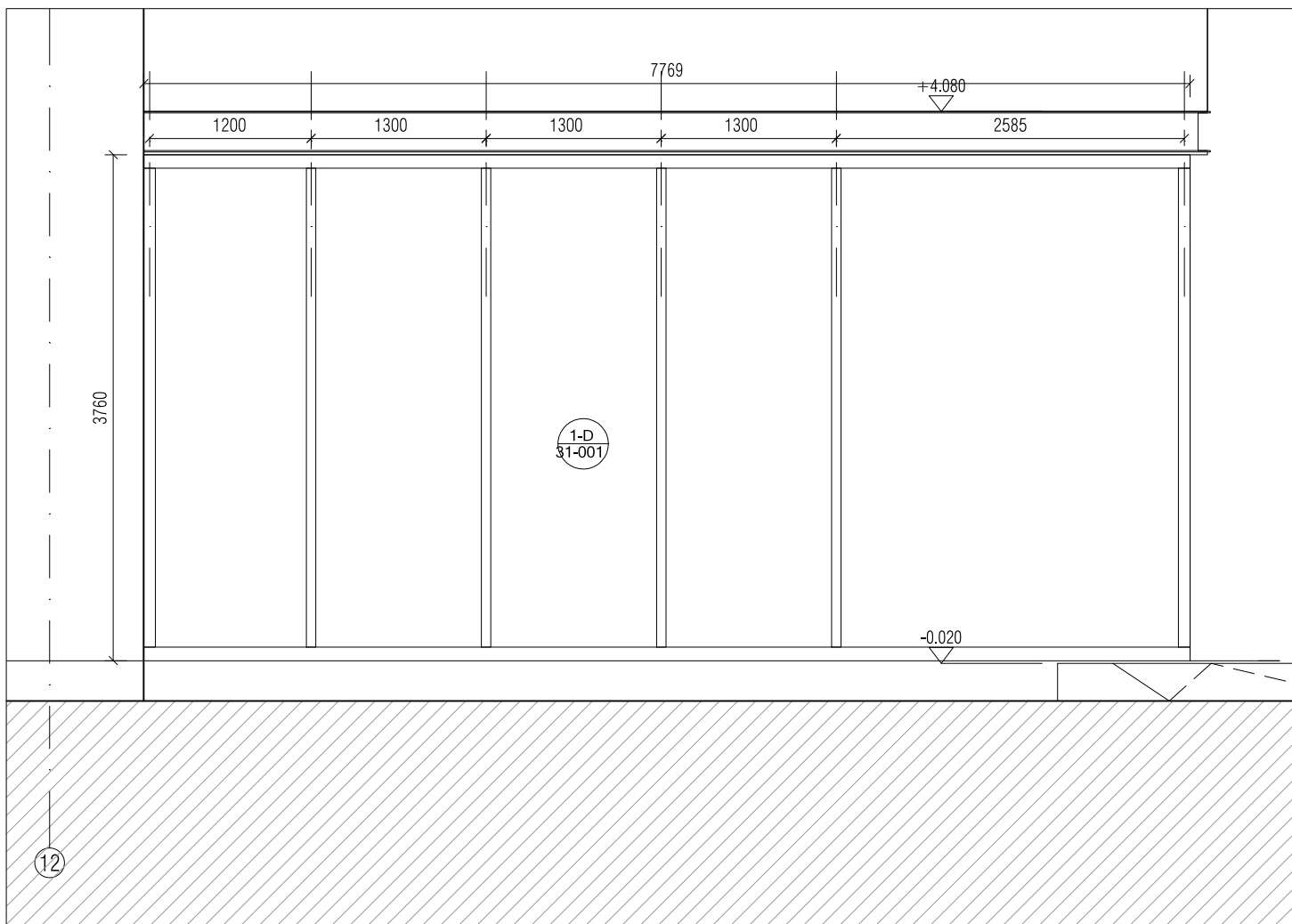
1.B/31-001 Rzut



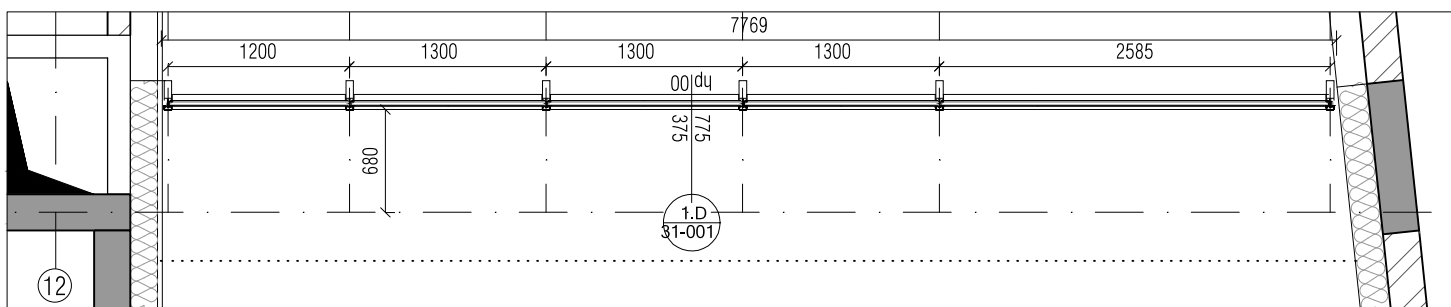
31-001 Elewacja północna



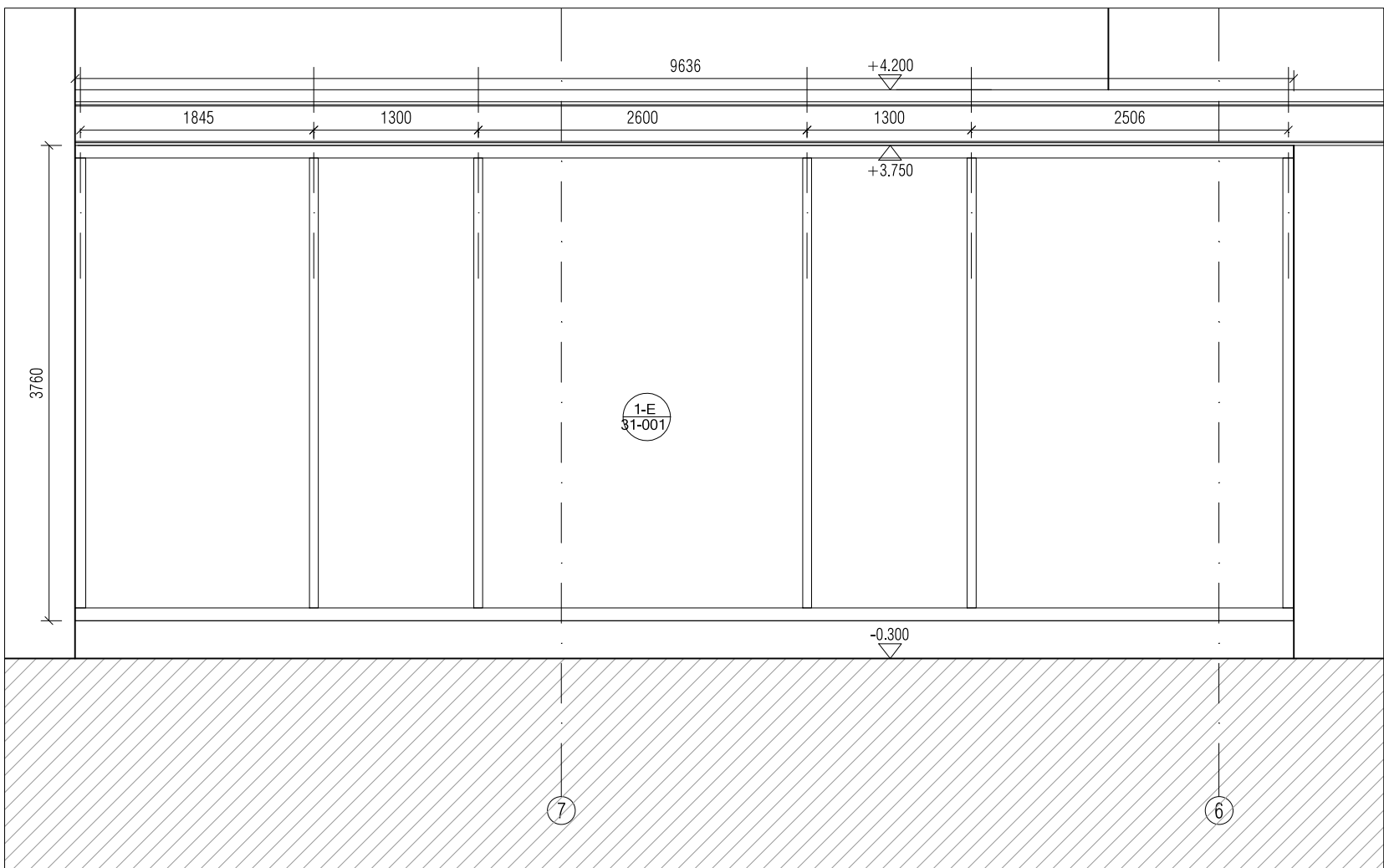
1.C/31-001 Rzut



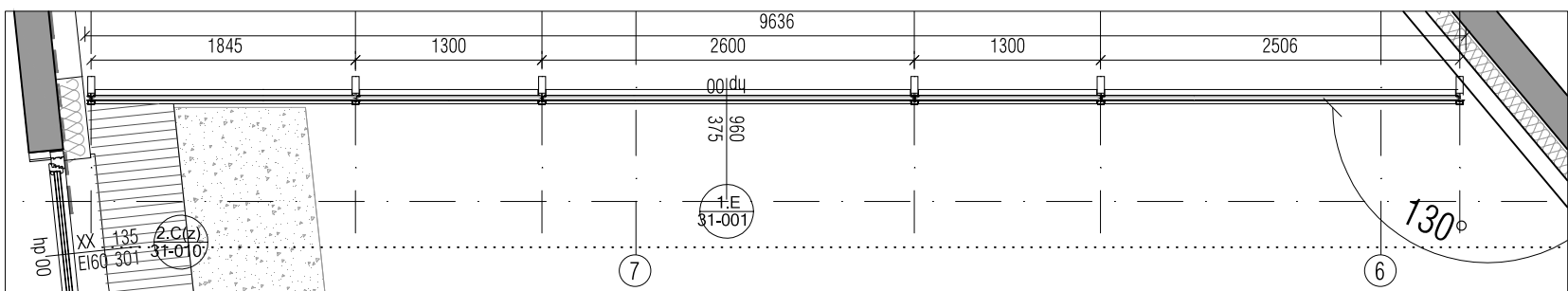
31-001 Elewacja północna



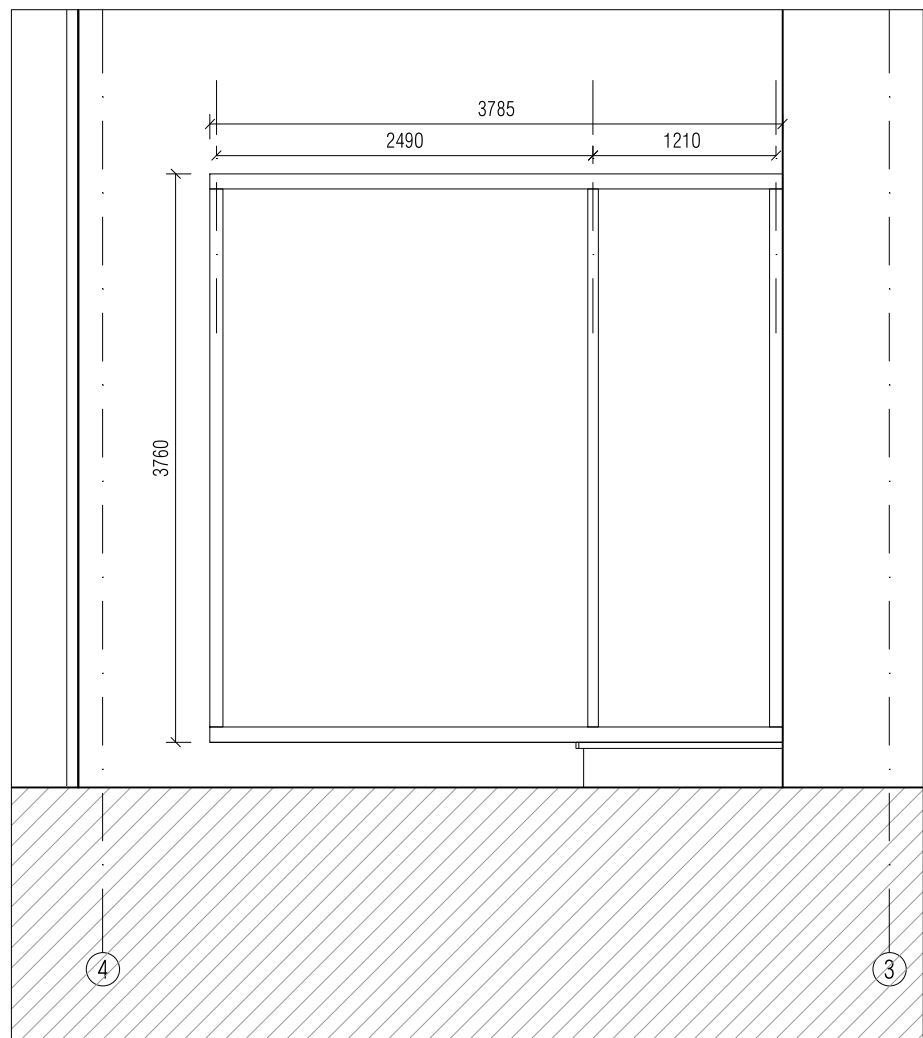
1.D/31-001 Rzut



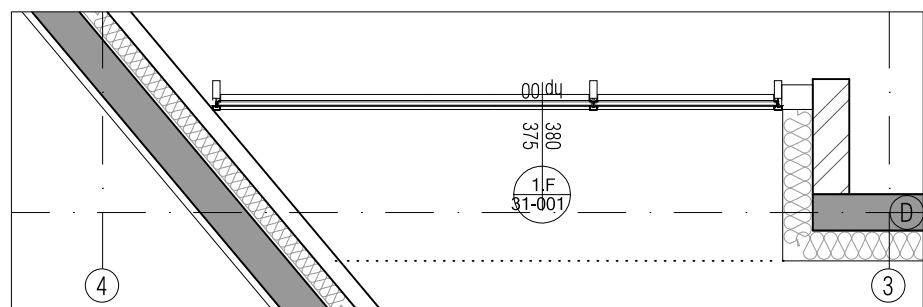
31-001 Elewacja północna



1.E/31-001 Rzut



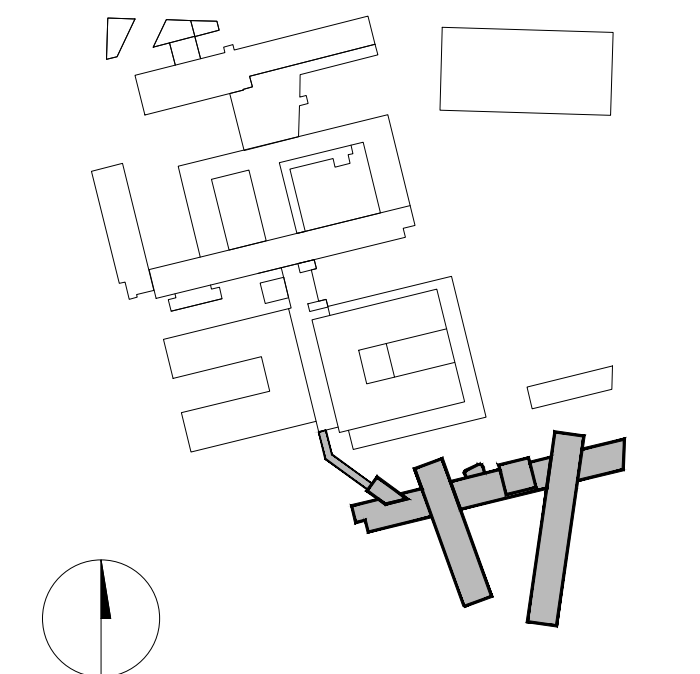
31-001 Elewacja północna



1.F/31-001 Rzut

UWAGA:
- WZBIEŻNE PRAWA ZASTRZEŻONE.
- PROJEKT JEST CHRONIONY PRAWAMI AUTORSKIMI. POWIELANIE I KOPOWANIE WYKAZANE ZA ZŁOŻENIE 4105.eu
- WSZYSTKIE WYMIARY SPRAWDZIĆ NA RŁOCOWIE. W RAZIE NIEZŁOŻOWOŚCI SKRÓTACZĄC DE Z PROJEKTEM.
- EWENTUALNE ZMIANY MUSZĄ BYĆ SKONSULTOWANE I ZAKŁADOWANE PRZEZ PROJEKTANTA.

NAZWA PROJEKTU
**PRZEBUDOWA I ROZBUDOWA
WOJEWÓDZKIEGO SZPITALA ZESPOLONEGO
im.L.Rydygiera w Toruniu, przy ul. Św. Józefa 53/59**
INWESTOR
**KUJAWSKO - POMORSKIE
INWESTYCJE MEDYCZNE Sp. z o.o.
Plac Teatralny 2, 87-100 Toruń**



ARCHITEKT
ul. Chodkiewicza 7/106
02-593 Warszawa, Polska
t: +48 22 408 5164 / 5165
f: +48 22 408 5163
www.4105.eu
4105.eu

INŻYNIER
Portico Projekt Management Sp. z o.o.
i Wspólnicy Sp. k.
ul. Gdańska 27/31, 01-633 Warszawa



PROJEKTOWAŁ:
mgr inż. arch. Agnieszka Krawczyk
upr. proj. nr 06/LOIA/04

OBIEKT
Bud. 540 - ODDZIAŁY PSYCHIATRYCZNE

FAZA
PROJEKT WYKONAWCZY (PW)
BRANŻA
ARCH.
SKALA
1:50
DATA
30.04.2014

ELEWACJE SZKLANE

WYDANIE	PROJEKT	FAZA	GRUPA	NUMER	REWIZJA
4105	- 540	- PW	- 31	- 001	- 0