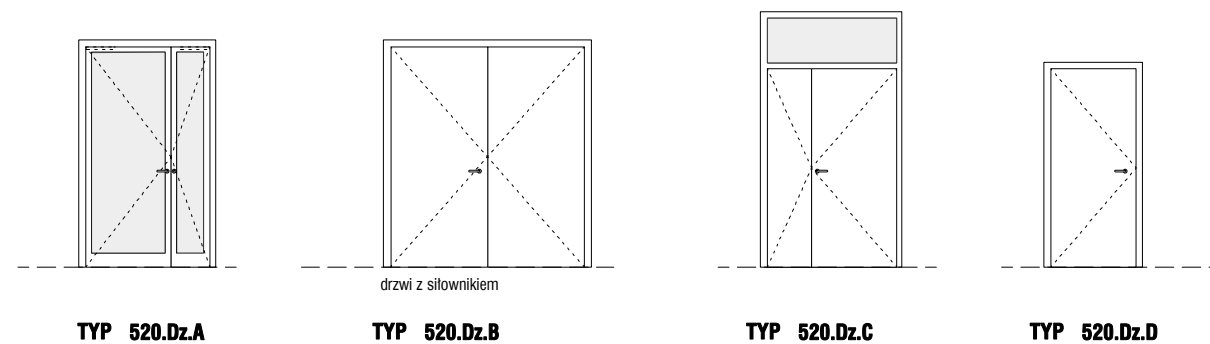
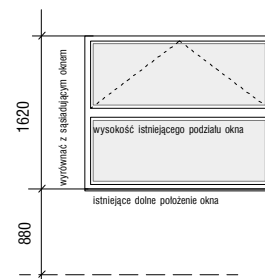
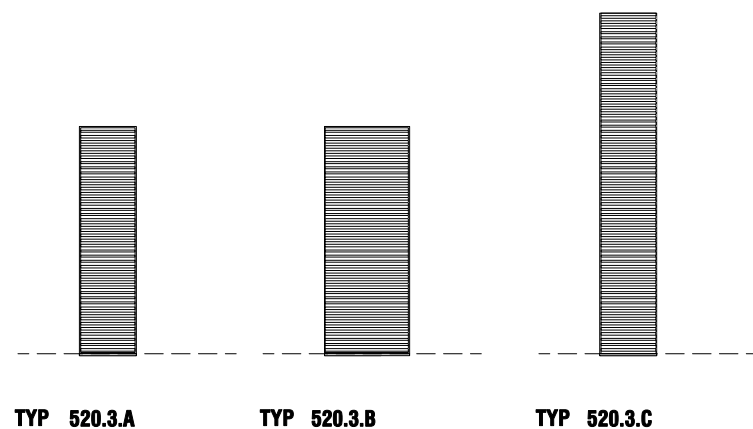
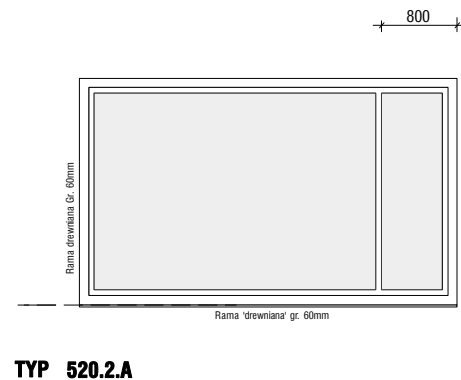
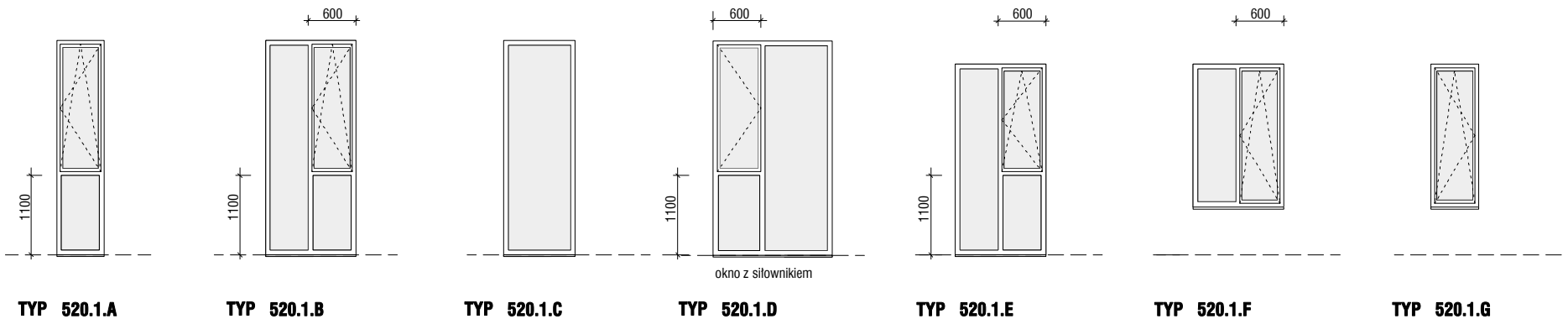


Klasa 2 : Specjalny - konferenz sala hol

Klasa 3 : Żaluzje

Klasa Dz : Drzwi

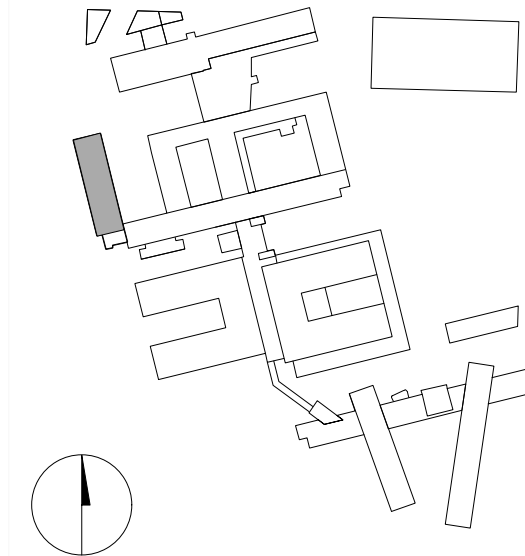


UWAGA:

- WSZELKIE PRAWA ZASTRZEŻONE.
- PROJEKT JEST CHRONIONY PRAWAMI AUTORSKIMI, POWIELANIE I KOPIOWANIE WYŁĄCZNIE ZA ZGODĄ 4105.eu
- WSZYSTKIE WYMIARY SPRAWDZIĆ NA BUDOWIE.
- W RAZIE NIEZGODNOŚCI SKONTAKTOWAĆ SIĘ Z PROJEKTAENTEM.
- EWENTUALNE ZMIANY MUSZĄ BYĆ SKONSULTOWANE I ZAKŁEPYKOWANE PRZEZ PROJEKTAANTA.

TYTUŁ PROJEKTU
ROZBUDOWA I PRZEBUDOWA
WOJEWÓDZKIEGO SZPITALA
ZESPOLONEGO im. L. Rydygiera
w Toruniu, przy ul. Św. Józefa 53/59

INWESTOR
Kujawsko-Pomorskie
Inwestycje Medyczne sp. z o.o.
Plac Teatralny 2, 87-100 Toruń



ARCHITEKT

Ul.K.Chodkiewicza 7/106
02-593 Warszawa Poland
t : +48 22 4085164
f : + 48 22 408 5163
www.4105.eu

4105.eu

INŻYNIER

Portico Project Management sp. z o.o. i Wspólnicy sp. k.
ul. Gdańska 27/31, 01-633 Warszawa
t: +48 22 560 49 00
f: +48 22 560 49 10
www.portico.com.pl



PROJEKTOWAŁ

mgr inż. arch. Agnieszka Krawczyk
upr. proj.nr 06/LOIA/04

OBJEKT	
--------	--

Budynek 520

FAZA	BRANŻA	SKALA	DATA
PROJEKT WYKONAWCZY	ARCH	-	11.06.2014

TYTUŁ

WYDANIE	PROJEKT	FAZA	GRUPA	NUMER	REWIZJA
4105 -	520 -	PW-	31	- 010	- 0