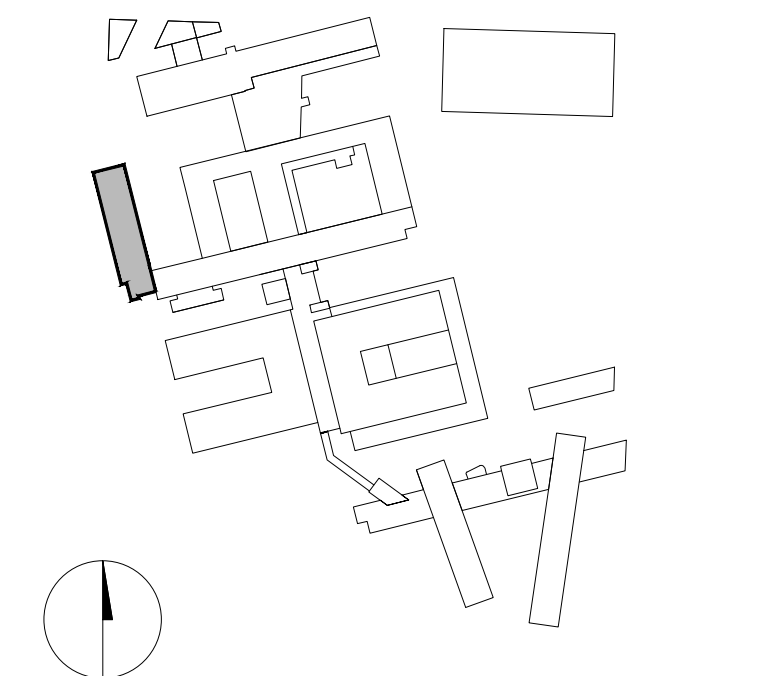


- Sf4**      **ściana fundamentowa, (pod ścianami wentylatorywnymi)**  
(tyłek mineralny na siatce z tworzywa sztucznego – od poziomu 15 cm poniżej opaski  
wałki budynku do górnego krańca) XPS, poniżej:  
- mata drenażowa  
- polistyren ekstrudowany XPS 15 cm  
- hydroizolacja: dwuszczeniowa sapa fundamentowa na zagwarantowany podłożu  
- ściana fundamentowa: szalowana  
- wykończenie wewnętrzne:  
a) pom. suche: tyłek gipsowy 1,5cm, grunt i malowanie farbą ścierną  
b) pom. mokre: tyłek cementowy 1,5cm, gipsowane uściśnienie hydroizolacyjne wg  
spec. 33-120, płytki ceramiczne lub tarta wodoodporna.

	Granica terenu
	Zakres opracowania
	Elementy budynku istniejącego
	Elementy istniejące do wyburzenia
	Granica strefy PROŻ
	Sciany żelbetowe
	Sciany murowane
	Sciany murowane
	Sciany murowane (E30, E60, E120)
	Sciany GK
	Sciany GK Odp. ognio (E30, E60, E120)
	Sciany z izolacją przeciwnieziarną
	Pod poziomem terenu
	Opaska żwiłwa
	Mata wejściowa wewnętrzna
	Mata wejściowa zewnętrzna
	Detal: Numer detalu / Numer rysunku
	Hydranty
	Poziom wyłączenia podłogi
	Poziom wierzchu konstrukcji
	Przekroje: Numer detalu / Numer rysunku
	Etykieta: A1 001 / A = Część Budynku
	1 = Korydoryzacja
	01 = Numer pomieszczenia
	Typ przegrody budowlanej
	Okna: Typ / Rolleta (z)
	Numer rysunku
	Numer drzwi
	Wysokość nadproża
	Zawory pożarowe, ścienne
	Zawory rękawicowe, ścienne
	Zawory wywiewne, ścienne
	Szafki rozdzielnic, ścienne
	Graziarki ścienne
	Wymienna katalizacyjna
	Pion kanalizacyjny (deszczowy)
	Pion kanalizacyjny (parkingowy)
	Pion kanalizacyjny (sanitarny)
	Releja
	Wypust podłogowy
	Wypust podłogowy
	Złazka



WYDANIE	PROJEKT	FAZA	GRUPA	NUMER	REWIZJA
4105	- 520	- PW	- 10	- 031	- C