

UWAGA:
- WSKAZANE PRAWA ZASTRZEŻONE.
- PROJEKT JEST ODRĘBNOŚCIOWYM PRACOWNIĄ AUTORSKIM POMIEMIANE I KOPROWANIE WYKAZANE ZA ZDZIAŁ 4105.00.
- PROJEKT CZYTAĆ W POŁĄCZENIU Z PROJEKTAMI KONSTRUKCJA I METALACJA ORAZ Z TECHNOLOGIA MEDYCYNĄ I SPECYFIKACJĄ TECHNICZNĄ.
- WSKAZANE WYMIARY SPRAWDZIĆ NA BUDOWIE. W RAZIE NIEZGODNOŚCI SKORYGOWAĆ JE Z PROJEKTEM.
- EWENTUALNE ZMIANY MUSIĄ BYĆ SKORIGOWANE PRZEZ PROJEKTANTA.

ŚCIANY ZEWNĘTRZNE

SZ2 ściana wentylowana systemowa, wykończenie zewn.: panele włóknocementowe.
- płyta włóknocementowa 8mm
- podkonstrukcja aluminiowa ze szczeliną wentylacyjną 27 mm
- izolacja termiczna 15cm (wełna mineralna maks. A=0,031 W/mK)
- bloczki z betonu komórkowego gr. 24cm, na zaprawie systemowej lub ściana żaluziowa
wykończenie wewnętrzne:
a) pom. suche: tynk gipsowy 1,5cm, grunt i malowanie farbą ściągającą
b) pom. mokre: tynk cementowy 1,5cm, folia w płynie i płytki ceramiczne lub tarcia wodoodporna.

SZ4 ściana dwuwarstwowa z izolacją metodą lekką mokrą z tynkiem mineralnym
- systemowy tynk mineralny z wtopioną siatką zbrojącą 10 mm
- systemowa izolacja termiczna 20cm (wełna mineralna)
- bloczki z betonu komórkowego gr. 24cm, na zaprawie systemowej lub ściana żaluziowa
wykończenie wewnętrzne:
a) pom. suche: tynk gipsowy 1,5cm, grunt i malowanie farbą ściągającą
b) pom. mokre: tynk cementowy 1,5cm, folia w płynie i płytki ceramiczne lub tarcia wodoodporna.

SZ4 d ściana dwuwarstwowa z izolacją metodą lekką mokrą z tynkiem mineralnym
- systemowy tynk mineralny z wtopioną siatką zbrojącą 10 mm
- systemowa izolacja termiczna 15cm (wełna mineralna)
- ściany murowane 12 cm
a) pom. suche: tynk gipsowy 1,5cm, grunt i malowanie farbą ściągającą
b) pom. mokre: tynk cementowy 1,5cm, folia w płynie i płytki ceramiczne lub tarcia wodoodporna.

SZ4 b ściana oporną, ocieploną, tynkowaną
- systemowy tynk mineralny z wtopioną siatką zbrojącą 10 mm
- systemowa izolacja termiczna 10cm (wełna mineralna)
- ściana żaluziowa
- systemowa izolacja termiczna 10cm (wełna mineralna)

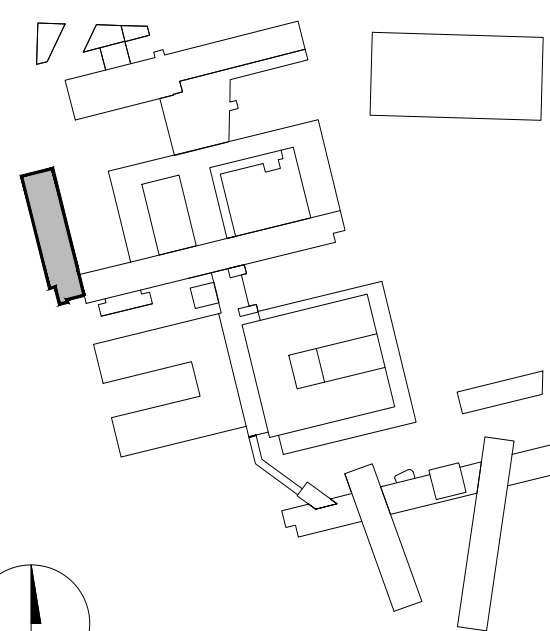
ŚCIANY FUNDAMENTOWE

SF4 ściana fundamentowa, (pod scianami wentylowanymi)
(tynk mineralny na siatce z wtyczką szlucznego – od poziomu 15 cm poniżej opaski wkładu budynku do górnej krawędzi XPS), poniżej:
- mata demarująca
- polistyren ekstrudowany XPS 15 cm
- hydroizolacja: dwukrotnie pasą fundamentowa na zaprawionym podłożu
- ściana fundamentowa żaluziowa
- wykończenie wewnętrzne:
a) pom. suche: tynk gipsowy 1,5cm, grunt i malowanie farbą ściągającą
b) pom. mokre: tynk cementowy 1,5cm, folia w płynie i płytki ceramiczne lub tarcia wodoodporna.

LEGENDA

	Grenicja terenu
	Zakres ograniczenia
	Elementy budynku istniejącego
	Elementy istniejące do wyburzenia
	Grenicja strefy PPOŻ
	Ściany żelbetowe
	Ściany murowane
	Ściany murowane
	Obd. ogniwowa (E80, E80, E120)
	Ściany GK
	Ściany GK Odp. ogniwowa (E80, E80, E120)
	Ściany z izolacją radiologiczną
	Pod posazem terenu
	Opaska żwirowa
	Mata wejściowa wewnętrzna
	Mata wejściowa zewnętrzna
	Detail Numer detalu Numer rysunku
	Hydranty
	Pojem. wykonania podłogi Pojem. wierzchu krawędzi
	Przekroje Numer detalu Numer rysunku
	Etykieta A1.001 / A – Część Budynku 1 – Kondygnacja 01 – Numer pomieszczenia Typ prognozy budowlanej
	Okna Typ / Rolleta (z) Numer rysunku
	Numer drzwi
	Wysokość nadproża
	Zawory pożarowe, ścienne
	Zawory nawiewne, ścienne
	Zawory wywiewne, ścienne
	Szafki rozdzielcze, ścienne
	Grzejniki ścienne
	Wywiewka kanalizacyjna
	Pion kanalizacji deszczowej
	Pion kanalizacji parkingu
	Pion kanalizacji sanitarny
	Rawia
	Wpust podłogowy
	Wpust podłogowy
	Złoczone

MAZNA PROJEKTU
PRZEBUDOWA I ROZBUDOWA
WOJEWÓDZKIEGO SZPITALA ZESPOŁONEGO
im.L.Rydygiera w Toruniu, przy ul. Św. Józefa 53/59
INWESTOR
KUJAWSKO - POMORSKIE
INWESTYCJE MEDYCZNE Sp. z o.o.
Plac Teatralny 2. 87-100 Toruń



ARCHITEKT
ul. Chłodkowska 71/08
02-593 Warszawa, Polska
t: +48 22 408 5164 / 5165
f: +48 22 408 5165
www.4105.eu

4105.eu

KONTRAKT
Portico Project Management Sp. z o.o.
i Wspólnicy Sp. k.
ul. Górska 27/31, 01-633 Warszawa



PROJEKTOWAŁ:
mgr inż. arch. Agnieszka Krawczyk
upr. proj. nr 06/LDA/04

OBJEKT
Bud. 520 - ADMINISTRACYJNO-SZPITALNY
Faza
PROJEKT WYKONAWCZY (PW)
TYTUŁ RYSUNKU
RZUT POZIOMU +2
WYDANE PROJEKT Faza GRUPA NUMER REWIZJA
4105 - 520 - PW - 10 - 021 -