

<b>S22</b>	<p>ściana wentylowana systemowa, wykończenie zewn.: panele włókno-cementowe</p> <ul style="list-style-type: none"> <li>- płyty włókno-cementowa 8mm</li> <li>- pokolorowana drukowana w szczelnej wentylacyjnej 27 mm</li> <li>- izolacja termiczna 15cm (wełna mineralna max. <math>\lambda=0,035</math>W/mK)</li> <li>- blachy z betonu komorowego gr. 24cm, na zaprawie systemowej, lub ściana żelbetowa</li> </ul> <p>wykończenie wewnętrzne:</p> <ul style="list-style-type: none"> <li>a) pom. suche: tynk gipsowy 1,5cm, grunt i malowanie farb ścierną</li> <li>b) pom. mokre: tynk cementowy 1,5cm, systemowe uszczelnienie hydroizolacyjne spec. 33-120, płytki ceramiczne lub tarcza wodoodporna.</li> </ul>	
<b>S24</b>	<p>ściana dwusłupowa z izolacją metodą lekką mokrą z tynkiem mineralnym</p> <ul style="list-style-type: none"> <li>- systemowy tynk mineralny z wtopioną siatką zbrojącą 10 mm</li> <li>- systemowa izolacja termiczna 20cm (wełna mineralna)</li> <li>- blachy z betonu komorowego gr. 24cm, na zaprawie systemowej, lub ściana żelbetowa</li> </ul> <p>wykończenie wewnętrzne:</p> <ul style="list-style-type: none"> <li>a) pom. suche: tynk gipsowy 1,5cm, grunt i malowanie farb ścierną</li> <li>b) pom. mokre: tynk cementowy 1,5cm, systemowe uszczelnienie hydroizolacyjne spec. 33-120, płytki ceramiczne lub tarcza wodoodporna.</li> </ul>	
<b>S24 d</b>	<p>ściana dwusłupowa z izolacją metodą lekką mokrą z tynkiem mineralnym</p> <ul style="list-style-type: none"> <li>- systemowy tynk mineralny z wtopioną siatką zbrojącą 10 mm</li> <li>- ściany murowane 12 cm</li> <li>- pom. suche: tynk gipsowy 1,5cm, grunt i malowanie farb ścierną</li> <li>b) pom. mokre: tynk cementowy 1,5cm, systemowe uszczelnienie hydroizolacyjne spec. 33-120, płytki ceramiczne lub tarcza wodoodporna.</li> </ul>	
<b>S24 e</b>	<p>ściana oporowa, ocieplona, tynkowana</p> <ul style="list-style-type: none"> <li>- systemowy tynk mineralny z wtopioną siatką zbrojącą 10 mm</li> <li>- systemowa izolacja termiczna 10cm (wełna mineralna)</li> <li>- ściana żelbetowa</li> <li>- systemowa izolacja termiczna 20cm (wełna mineralna)</li> </ul>	

**SF4** ściana fundamentowa. (pod ścianami wentylowanymi)  
 (tynk mineralny na słazie z tworzywa sztucznego – od poziomu 15 cm poniżej opas.  
 wokół budynku do górnej krawędzi XPS), poniżej:

- mata drenująca
- poliizocyen ekstrudowany XPS 15 cm
- hydroizolacja: dwuwarstwowa papa fundamentowa na zagrubionym podłożu
- ściana fundamentowa żalbetowa
- wykończenie wewnętrzne:

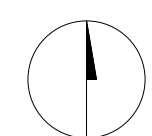
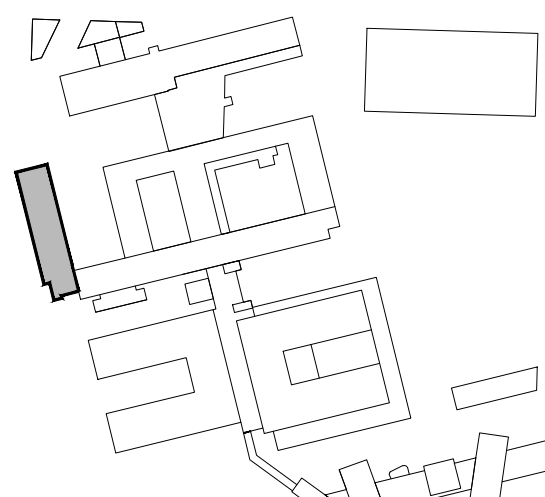
a) pom. suche: tynk gipsowy 1,5cm, grunt i malowanie farbą ścierną  
 b) pom. mokre: tynk cementowy 1,5cm, systemowe uszczelnienie hydroizolacyjne  
 spasek: S3-120, płytki ceramiczne lub tarba wodoodporna.

# LEGENDA

	Granica terenu
	Zakres opracowania
	Elementy budowliny istniejącego
	Elementy istniejące do wyburzenia
	Granica strefy PPOŻ.
	Ściany żelbetowe
	Ściany murowane
	Ściany murwane
	Ściany GKP, ogólnie (E80, E80i, E120)
	Ściany GK
	Ściany GK, ogólnie (E80, E80i, E120)
	Ściany z osłoną radiologiczną
	Pod poziomem terenu
	Opaska żwiłwa
	Mata wejściowa wewnętrzna
	Mata wejściowa zewnętrzna
	Detal    Numer detalu Numer rysunku
	Hydanty
	Poziom wykończenia podłogi
	Poziom wierzchu konstrukcji
	Przebiegi    Numer detalu Numer rysunku
	Etykieta A1.001 /    A = Część Budynku 1 = kondygnacja 01 = Numer pomieszczenia Typ przegrody budowlanej
	Okna    Typ / Rolleta (2) Numer rysunku
	Numer drzwi
	Wysokość nadproża
	Zawory pożarowe, ścienne
	Zawory ratownicze, ścienne
	Zawory wywiewne, ścienne
	Szafka rozdzielnicze, ścienne
	Grajzynie ścienne
	Wylawka kanalizacyjna
	Pion kanalizacji (deszczowej)
	Pion kanalizacji parkingu
	Pion kanalizacji (sanitarnej)
	Rewija
	Wpust podłogowy
	Wpust podprogowy
	Złuszcza

**NAZWA PROJEKTU**  
**PRZEBUDOWA I ROZBUDOWA**  
**WOJEWÓDZKIEGO SZPITALA ZESPOŁONEGO**  
**im. L. Wydygiera w Toruniu, przy ul. Św. Józefa 53/59**

**INWESTOR**  
**KUJAWSKO - POMORSKIE**  
**INWESTYCJE MEDYCZNE Sp. z o.o.**  
**Plac Teatralny 2, 87-100 Toruń**



ARCHITEKT

ul. Chodkiewicza 7/106  
02-593 Warszawa, Polska  
t: +48 22 408 5104 / 5165  
f: +48 22 408 5163  
www.4105.eu

4105.eu

Portico Project Management Sp. z o.o.  
i Wspólnicy Sp. k.  
ul. Gdańska 27/31, 01-633 Warszawa

PROJEKTOWAŁ:  
mgr inż. arch. Agnieszka Krawczyk  
upr. proj. nr 06/LOMA/04

OBIEKT

**Bud. 520 - ADMINISTRACYJNO-SZPITALNY**

FAZA PROJEKT WYKONAWCZY (PW)	BRANŻA ARCH.	SKALA 1:100	DATA 18.04.2018
---------------------------------	-----------------	----------------	--------------------

TYTUŁ: RYSUNKI					
RZUT POZIOMU + I					
LEGIJANIE	PROJEKT	DATA	GRUPA	NUMERO	OCENA

Rew.A 30.06.2015 Dodano oznaczenia szachtów instalacyjnych