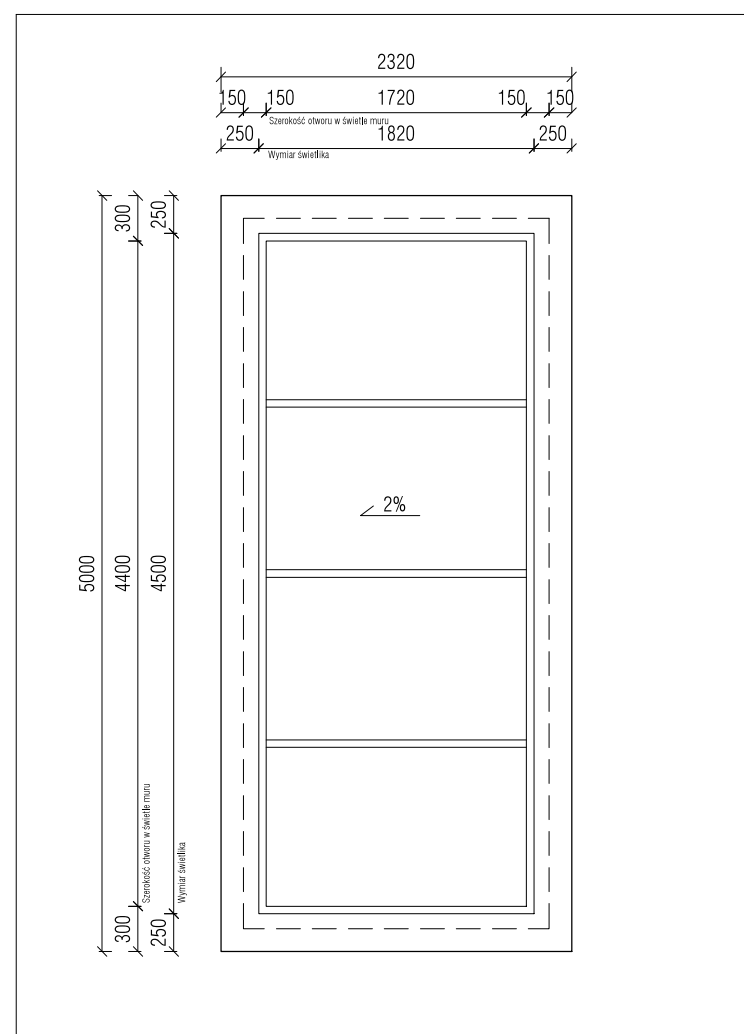
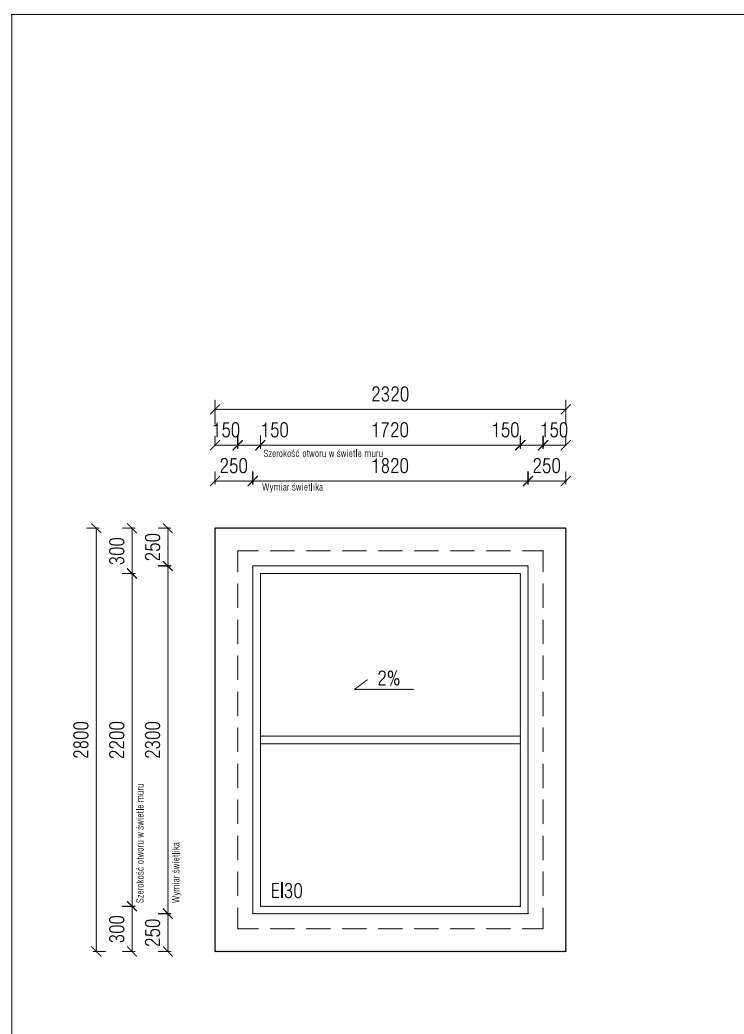


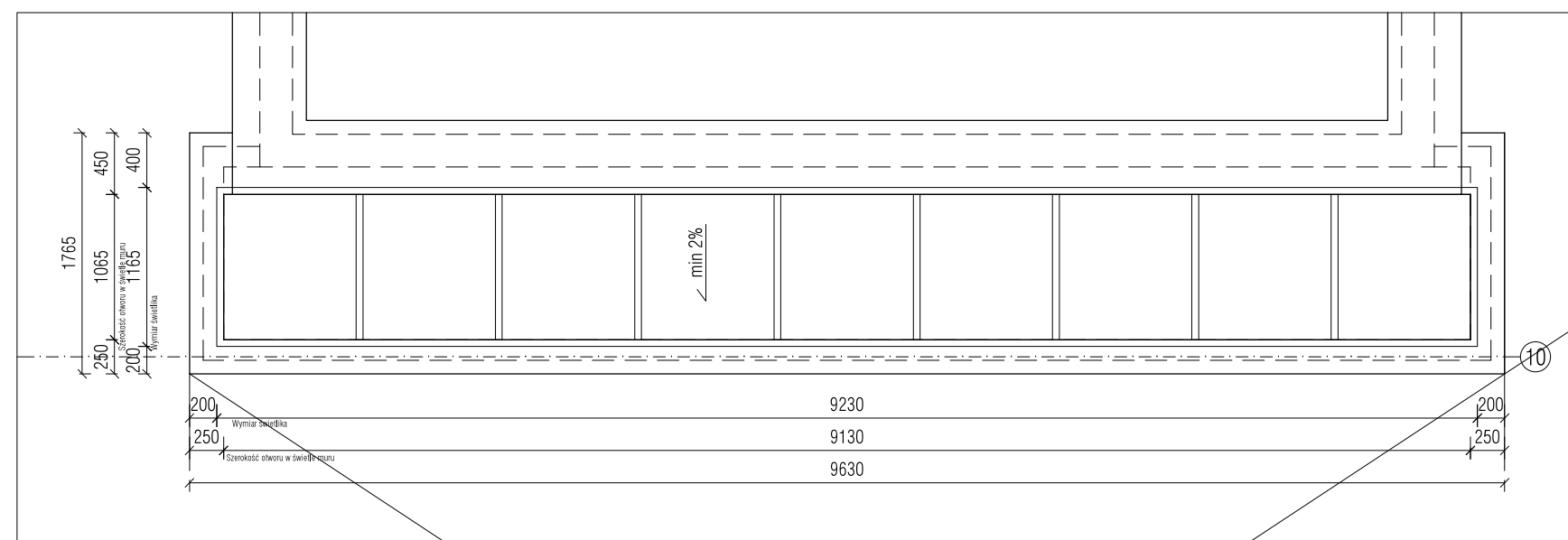
01 47-312	Światlik z odpornością ogniową EI30 poziom +I (5 sztuk)
--------------	--



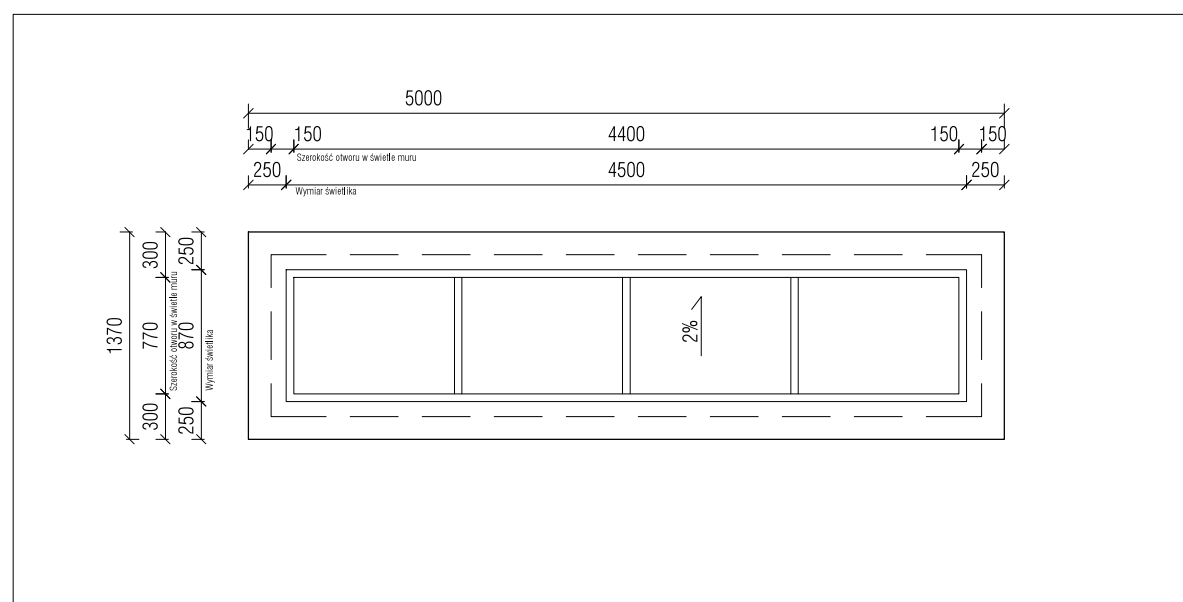
02 Światlik poziom +3  
47-312 (11 sztuk)



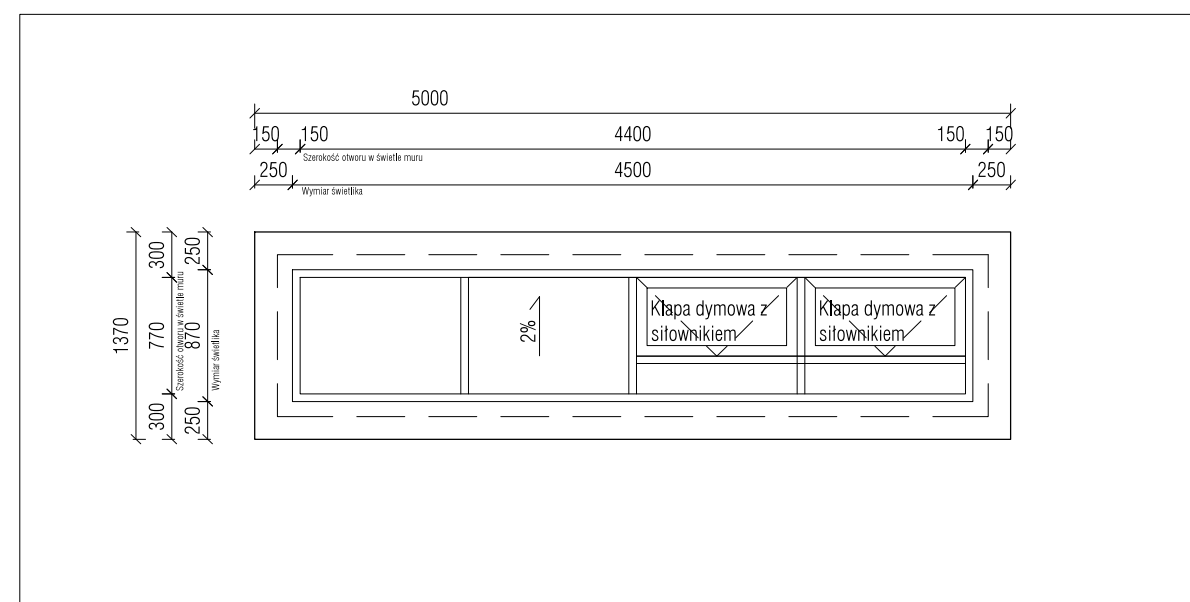
04 Światlik poziom + I  
47-312



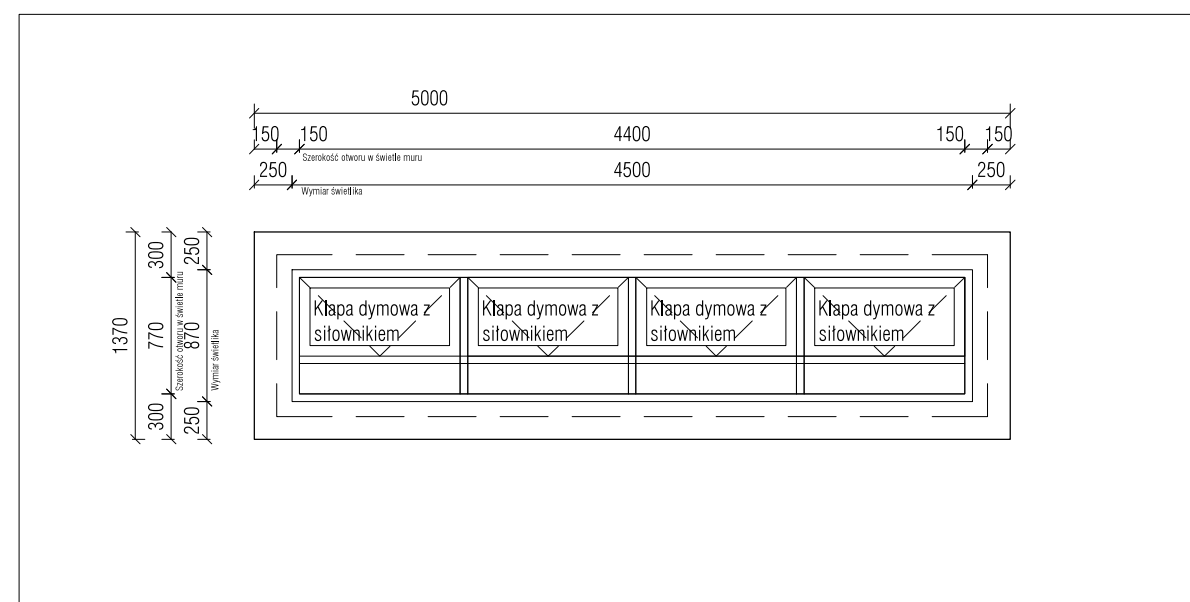
04 Świątek przy kaplicy poziom + I  
47-312



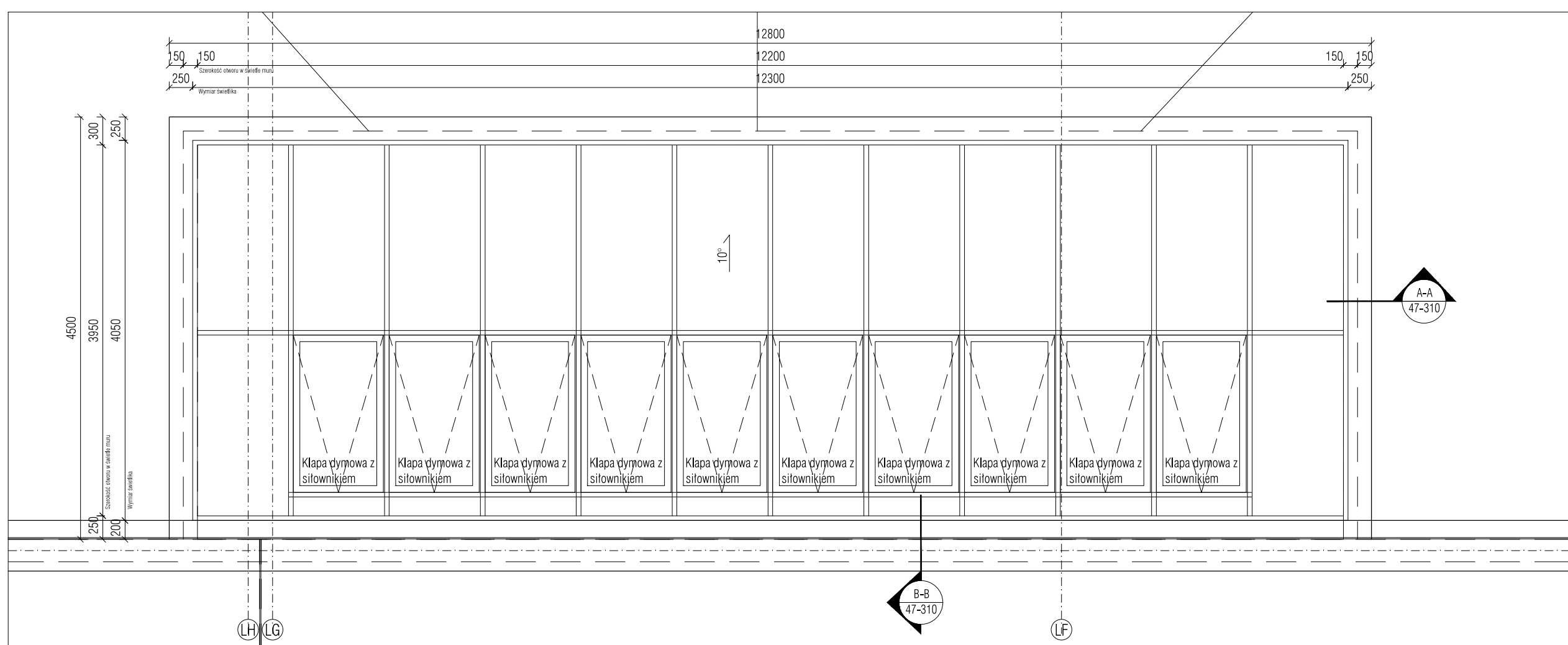
06 Światlik poziom +3  
47-312



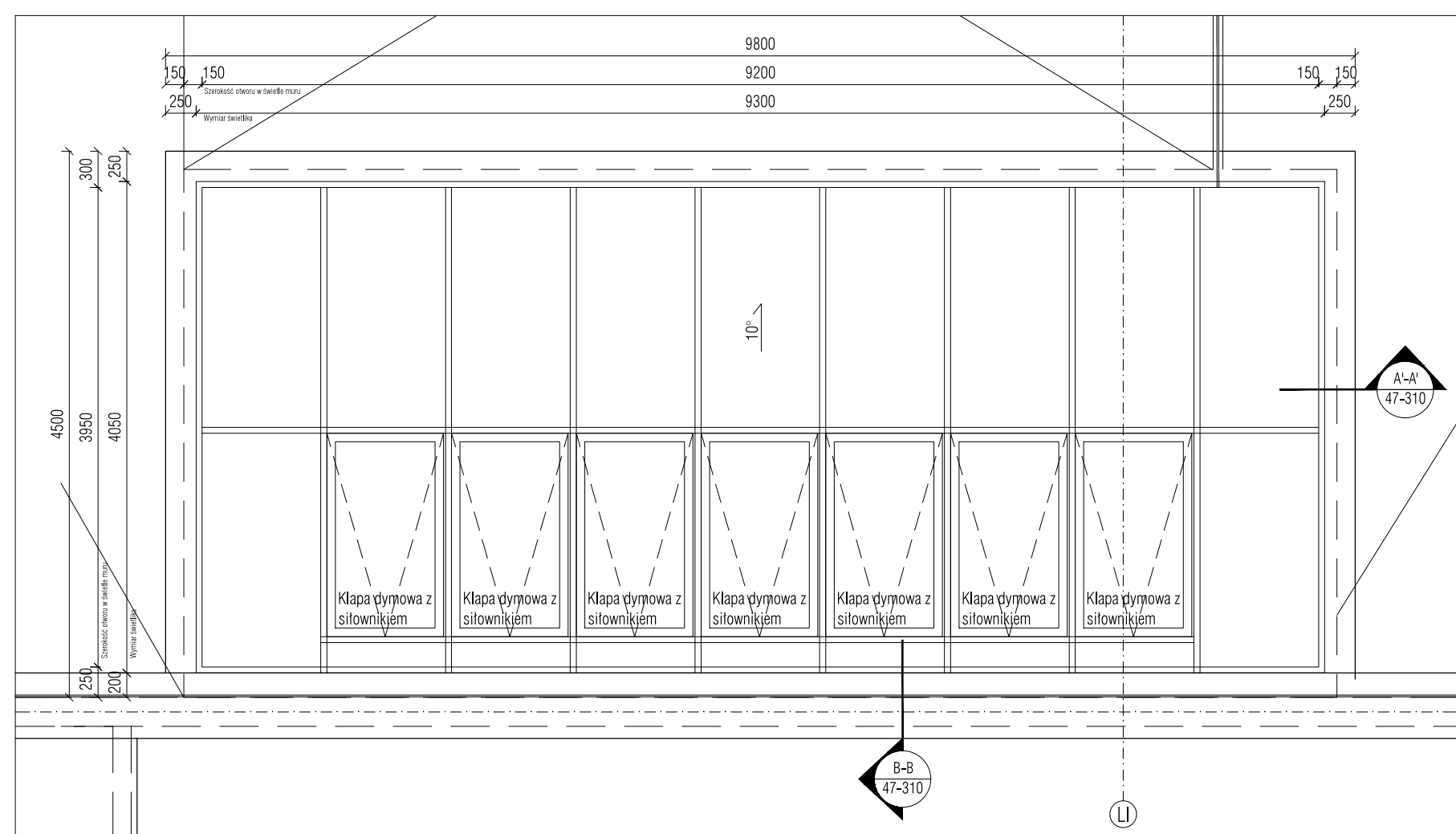
06 Światlik poziom +3  
47-312



07 Światlik poziom +3  
47-312



08 Światlik poziom +3  
47-312



09 Światlik poziom +3  
47-312

UNA

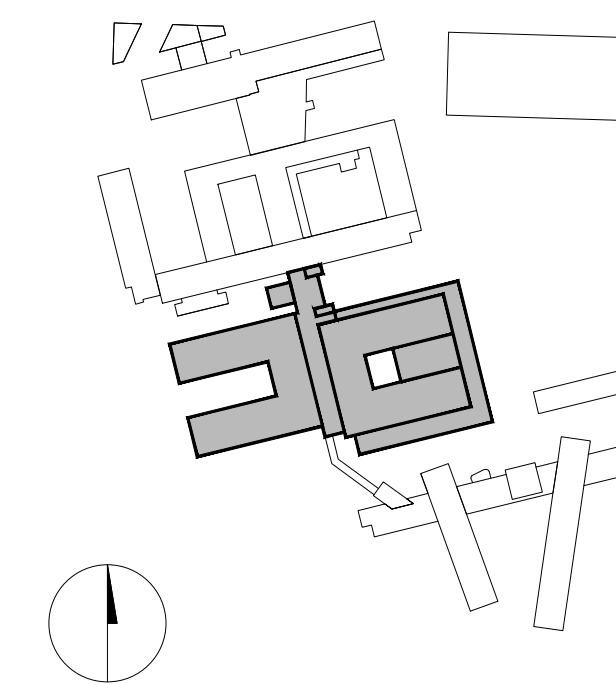
- WSZELKIE PRAWA ZASTRZEŻONE.
- PROJEKT JEST CHRONIONY PRAWAMI AUTORSKIMI. POWIĄZANIE I KOPLOWANIE WYŁĄCZNIE ZA ZGODĄ 4105.eu
- PROJEKT CZYTAĆ W POWIĄZANIU Z PROJEKTAMI KONSTRUKCJI I INSTALACJI ORAZ Z TECHNOLOGIĄ MEDYCZNĄ I SPECYFIKACJAMI TECHNICZNYMI.
- WSZYSTKIE WYMIARY SPRAWDZIĆ NA BUDOWIE, W RAZIE NIEZGODNOŚCI SKONTAKTOWAĆ SIĘ Z PROJEKTANTEM
- EWENTUALNE ZMIANY MUSZĄ BYĆ SKONSULTOWANE I ZAKCEPTOWANE PRZEZ PROJEKTANTA.

NAZWA PROJEKTU

PRZEBUDOWA I ROZBUDOWA  
WOJEWÓDZKIEGO SZPITALA ZESPOLONEGO  
im.L.Rydygiera w Toruniu, przy ul. Św. Józefa 53/59

INVESTOR

KUJAWSKO - POMORSKIE  
INWESTYCJE MEDYCZNE Sp. z o.o.  
Plac Teatralny 2, 87-100 Toruń



ARCHITEK

ul. Chodkiewicza 7/106  
02-593 Warszawa, Polska  
t: +48 22 408 5164 / 5163  
f: +48 22 408 5163  
[www.4105.eu](http://www.4105.eu)

4105.eu

INŻYNIER

Portico Project Management Sp. z o.o.  
i Wspólnicy Sp. k.  
ul. Gdańska 27/31, 01-633 Warszawa



PROJEKTOWAŁ:  
mgr inż. arch. Agnieszka Krawczyk  
upr. proj. nr 06/LOIA/04

OBJEKT

Bud. 510 - BUDYNEK SZPITALNY

FAZA	BRANŻA	SKALA	DATA
PROJEKT WYKONAWCZY (PW)	ARCH.	1:50	20.05.2015

## ZESTAWIENIE ŚWIETLIKÓW DACHOWYCH

WYDANIE	PROJEKT	FAZA	GRUPA	NUMER	REWIZJA
4105	- 510	- PW	- 47	- 312	- 0