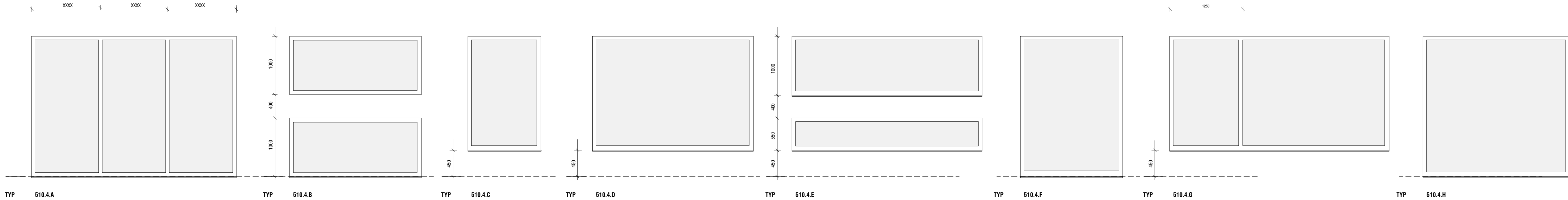
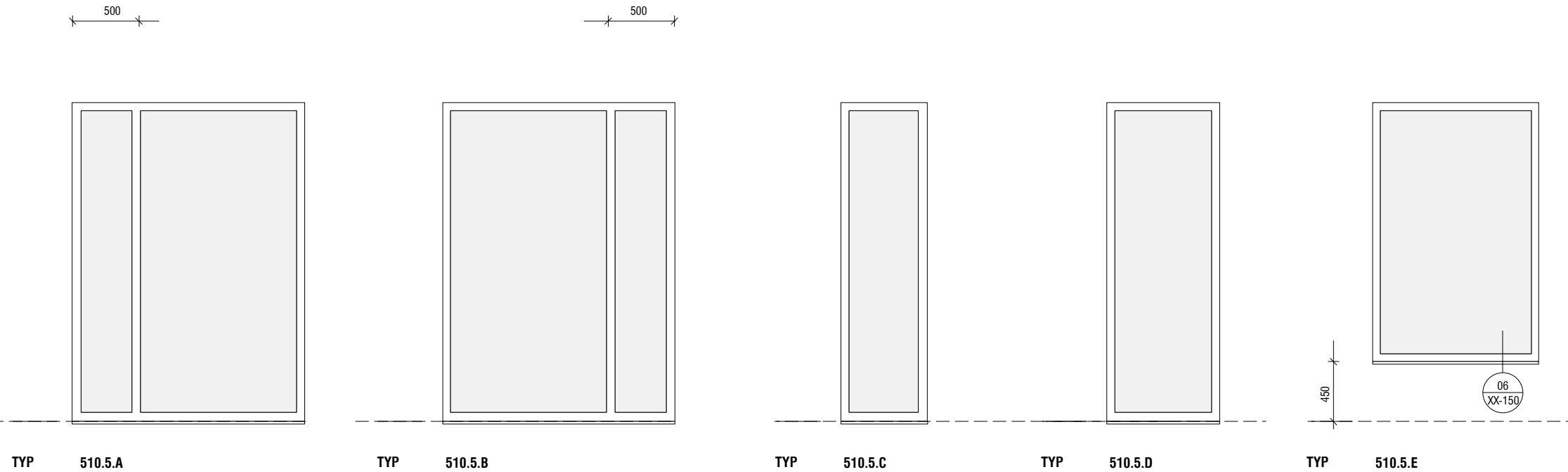


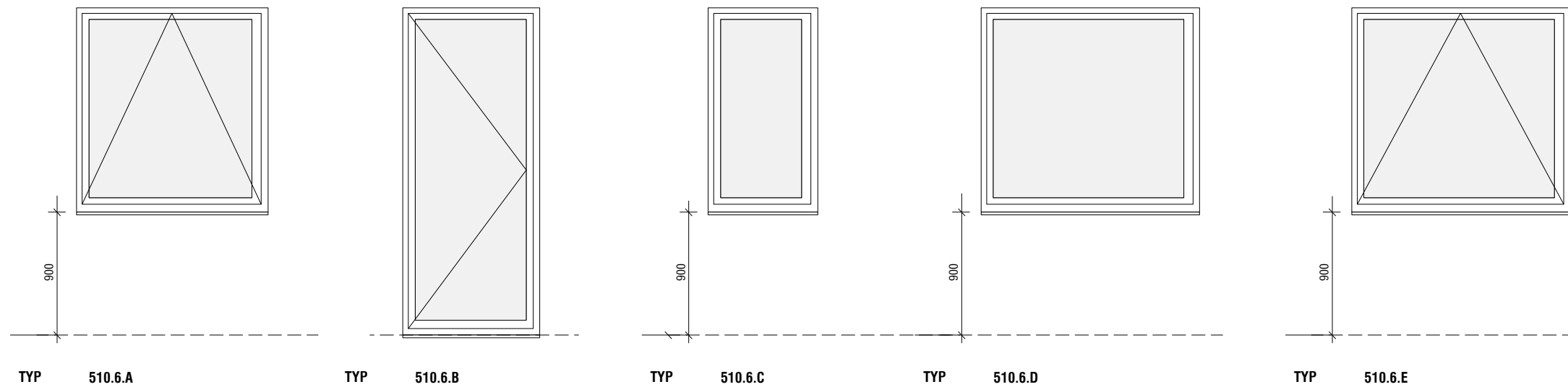
Klasa 4: Korytarz A.+2



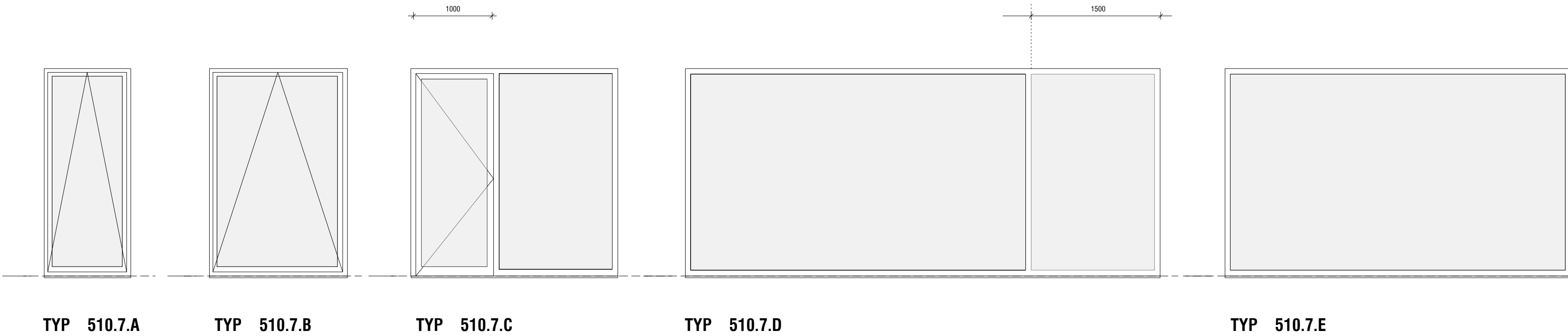
Klasa 5 : ICU - A.+1



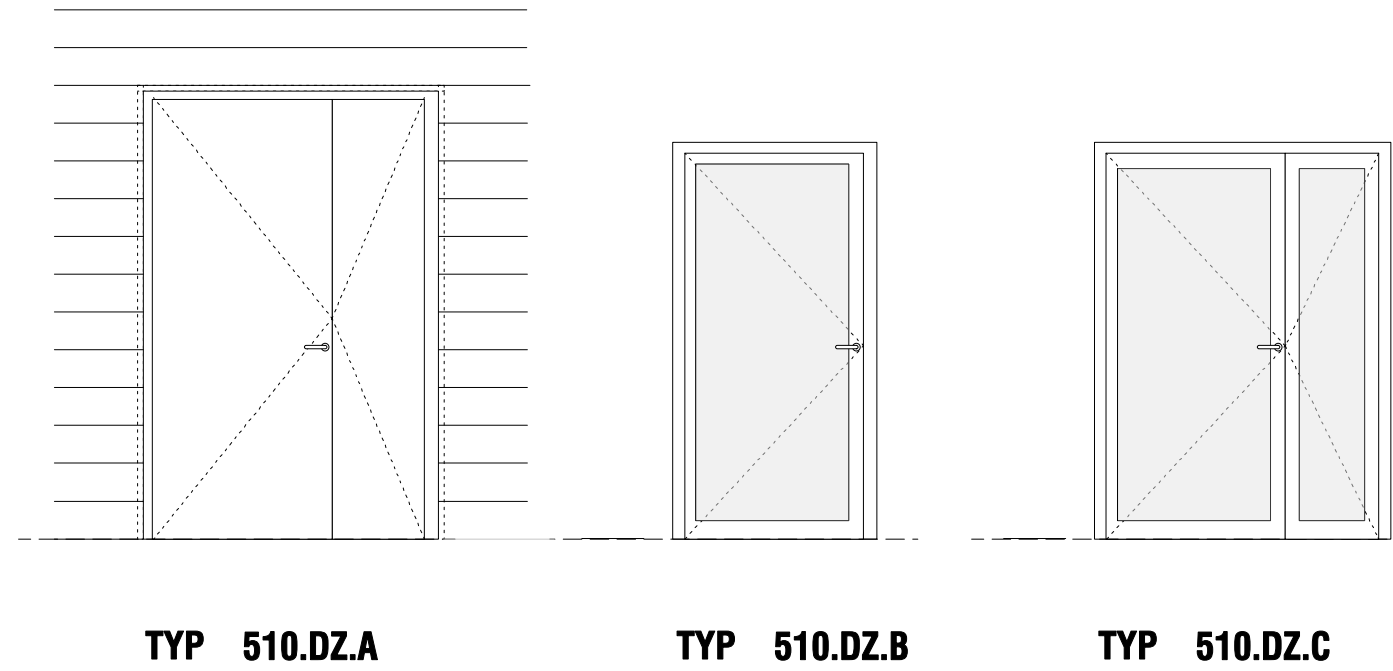
Klasa 6 : Patio & Fossa A.-I



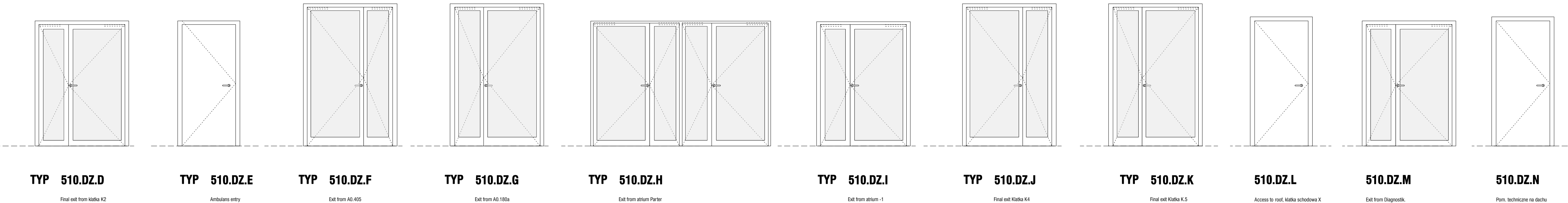
Klasa 7 : Patio A.0



Klasa DZ : Drzwi



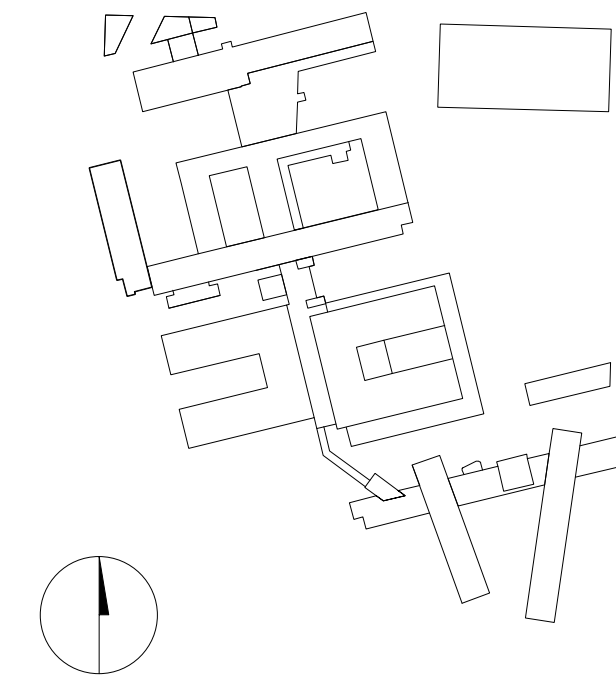
Klasa DZ : Drzwi



UWAGA:
- WSKAZKI PRAWA ZASTRZEŻONE.
- PROJEKT JEST CHRONIONY PRAWAMI AUTORSKIMI. POWIELANIE I KOPLOWANIE WYŁĄCZNE ZA ZGODĄ 4105.eu
- WSKAZKI WYMIARY SPRAWDZIĆ NA BUDOWIE.
- W RAZIE NIEZGODNOŚCI SKONTAKTOWAĆ SIĘ Z PROJEKTANTEM
- EWENTUALNE ZMIANY MUSIĄ BYĆ SKONSULTOWANE I ZACEPTOWANE PRZEZ PROJEKTANTA.

Rev.A 15.06.2015 Dodano drzwi 510.DZ.N

TYTUŁ PROJEKTU
ROZBUDOWA I PRZEBUDOWA
WOJEWÓDZKIEGO SZPITALA ZESPOŁONEGO
im. L. RYDYGIERA w Toruniu, przy ul. Św. Józefa 53/59
INWESTOR
Kujawsko-Pomorskie
Inwestycje Medyczne z o.o.
ADRES
Ul. M. Skłodowskiej-Curie 73
87-100 Toruń



ARCHITEKT:
Ul.K.Chodkiewicza 7/106
02-593 Warszawa Poland
t: +48 22 408 5164
f: +48 22 408 5163
www.4105.eu
4105.eu
INŻYNIER
Portico Project Management sp. z o.o.
i Wspólnicy sp. k.
ul.Górnika 27/31, 01-633 Warszawa
t: +48 22 560 49 00
f: +48 22 560 49 10
www.portico.com.pl

PROJEKTOWAŁ:
mgr inż. arch. Agnieszka Krawczyk
upr. proj. nr 06/LOA/04

OBIEKT
BUDYNEK 510
FAZA
PROJEKT WYKONAWCZY
BRANŻA
ARCH.
SKALA
1:40
DATA
12.06.2014
TYTUŁ RYSUNKU
OKNA I DRZWI ZEWNĘTRZNE
WYDANIE
4105 - 510 - PW - 31 - 011 - A
PROJEKT
FAZA
GRUPA
NUMER
REWIZJA