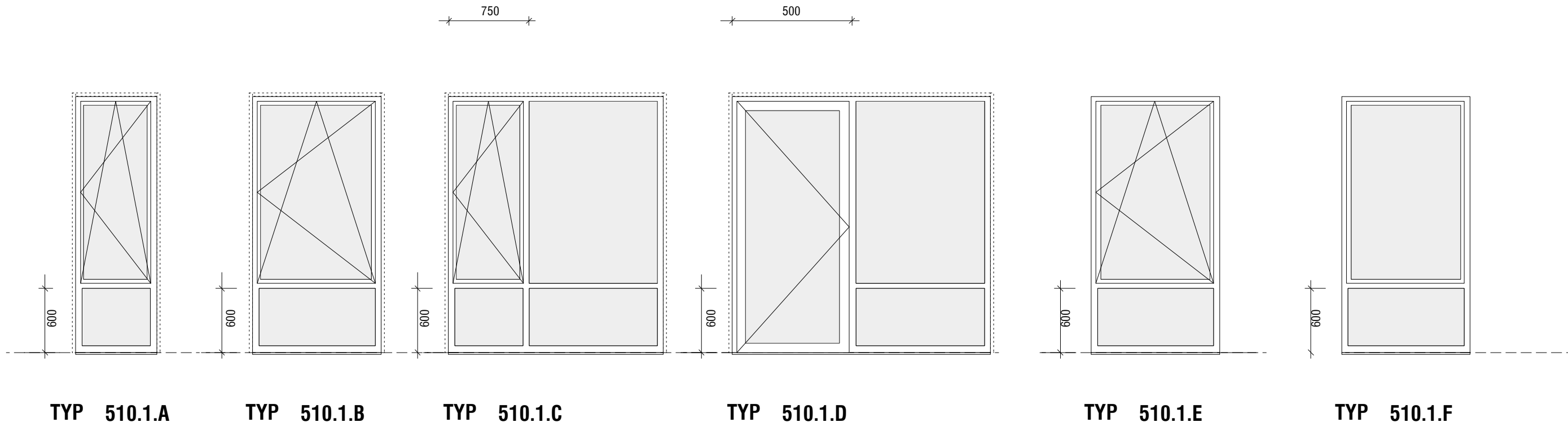
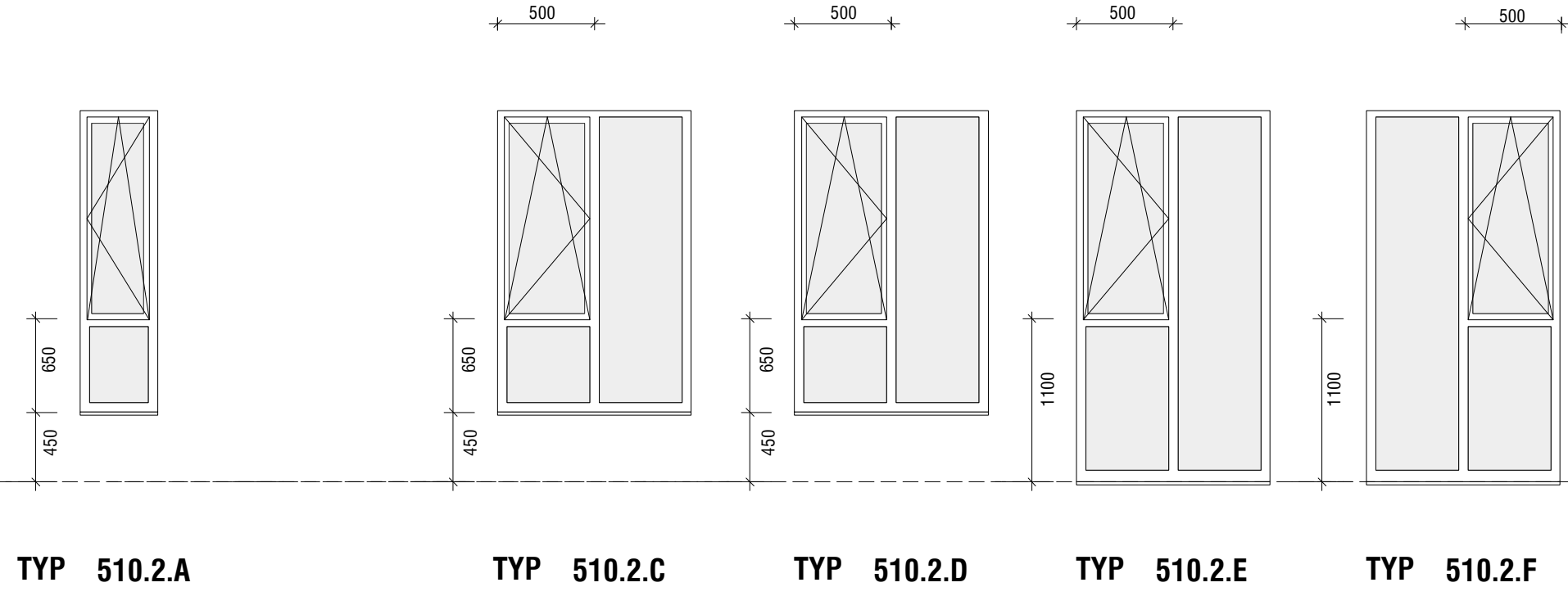


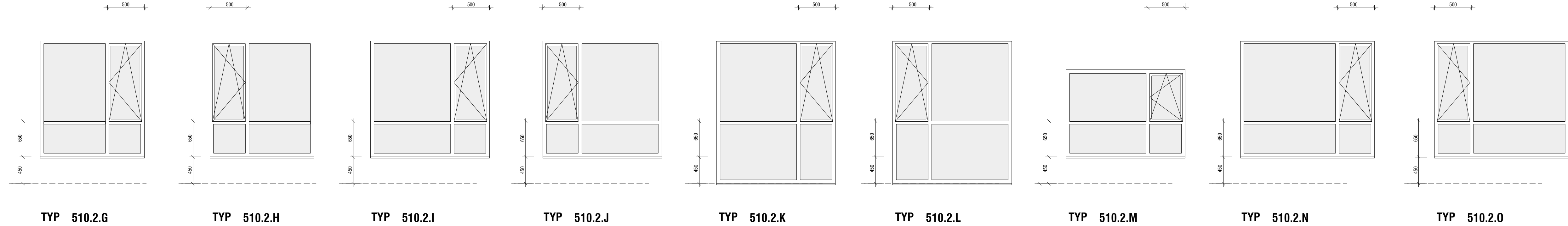
Klasa I : A, + 0



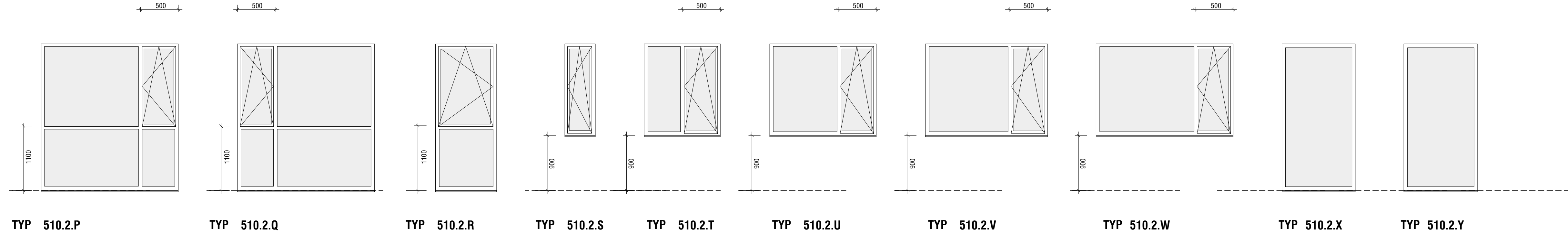
Klasa 2 : A & B, +0, + I & +2



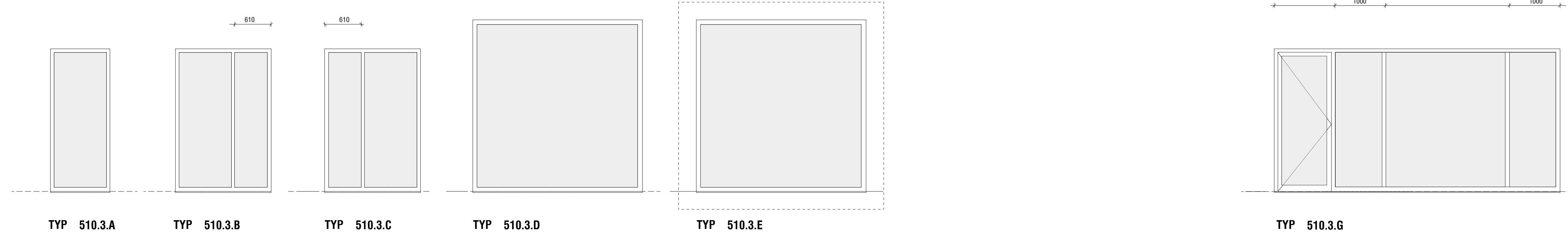
Klasa 2 : A & B, +0, + I & +2



Klasa 2 : A & B



Klasa 3 : Specjalne

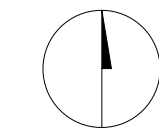
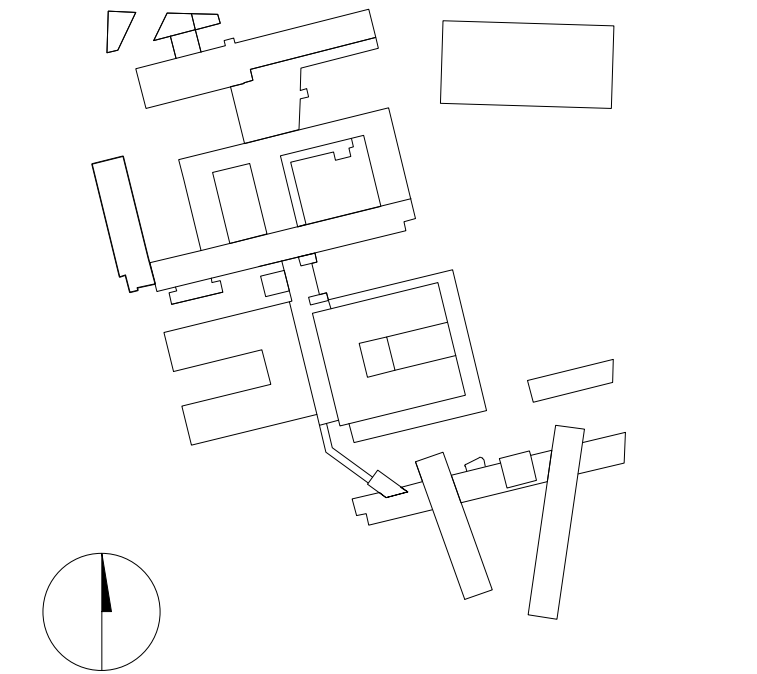


UWAGA:
- WSZELKIE PRAWA ZASTRZEŻONE.
- PROJEKT JEST CHRONIONY PRAWAMI AUTORSKIMI. POWIELANIE I KOPIONIE WYŁĄCZNE ZA ZOBOD. 4105.eu
- WSZYSTKIE WYMIARY SPRAWDZIĆ NA BUDOWIE.
- WRAZIE NEZGODNOŚCI SKONWALIDACJĄ SIĘ Z PROJEKTANTEM.
- EWENTUALNE ZMIANY MUSZĄ BYĆ SKONWALIDOWANE I ZAKCEPTOWANE PRZEZ PROJEKTANTA.

TYTUŁ PROJEKTU
**ROZBUDOWA I PRZEBUDOWA
WOJEWÓDZKIEGO SZPITALA ZESPOŁONEGO
im. L. RYDYGIERA w Toruniu, przy ul. Św. Józefa 53/59**

INWESTOR
**Kujawsko-Pomorskie
Inwestycje Medyczne z o.o.**

ADRES
Ul. M. Skłodowskiej-Curie 73
87-100 Toruń



ARCHITEKT:
4105.eu

UL. K. Chodkiewicza 7/106
02-593 Warszawa, Poland
t: +48 22 405 5164
f: +48 22 405 5163
www.4105.eu

INŻYNIER
Portico Project Management sp. z o.o.
ul. Górska 27/31, 01-633 Warszawa
t: +48 22 580 49 00
f: +48 22 580 49 10
www.portico.com.pl

PROJEKTOWAŁ:
mgr inż. arch. Agnieszka Krawczyk
upr. proj. nr 06104/04

OBIEKT
BUDYNEK 510

FAZA	BRANŻA	SKALA	DATA
PROJEKT WYKONAWCZY	ARCH.	1:40	12.06.2014

TYTUŁ RYSUNKU
OKNA I

WYDANIE	PROJEKT	FAZA	GRUPA	NUMER	REWIZJA					
4105	-	510	-	PW	-	31	-	010	-	0