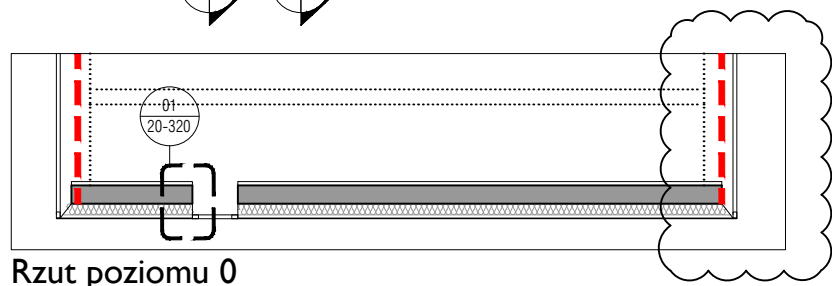
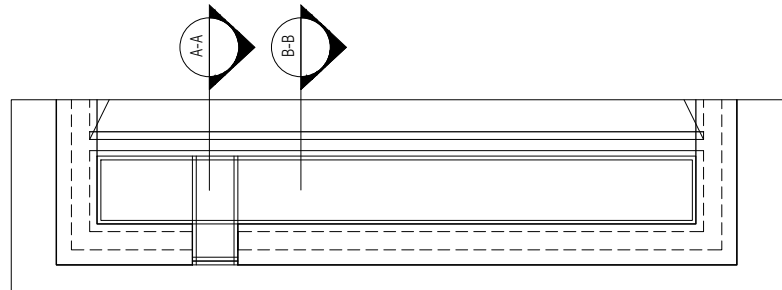


Widok

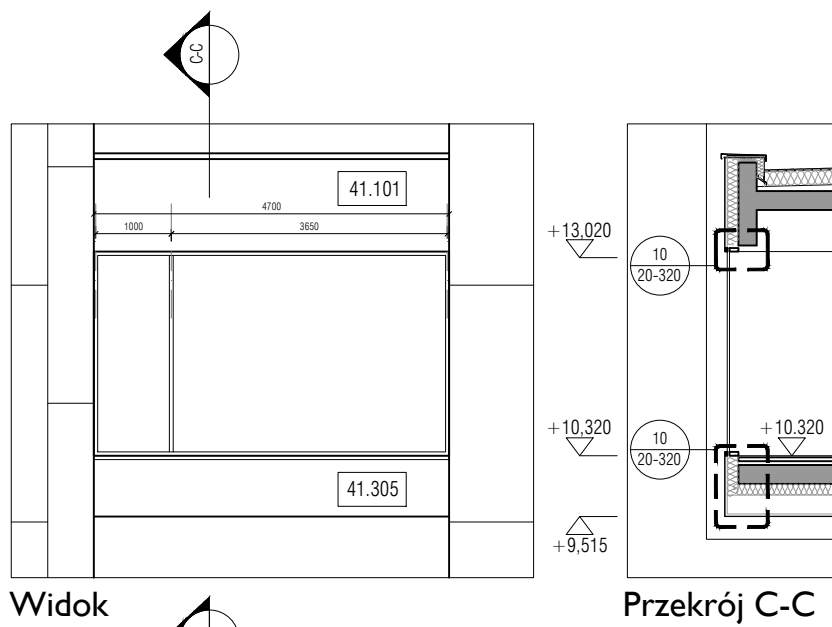


Rzut poziomu 0

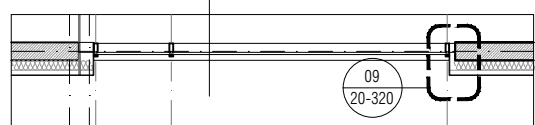


Rzut poziomu +1, +2

1.A Fasada szklana w kaplicy - zachodnia
31-002

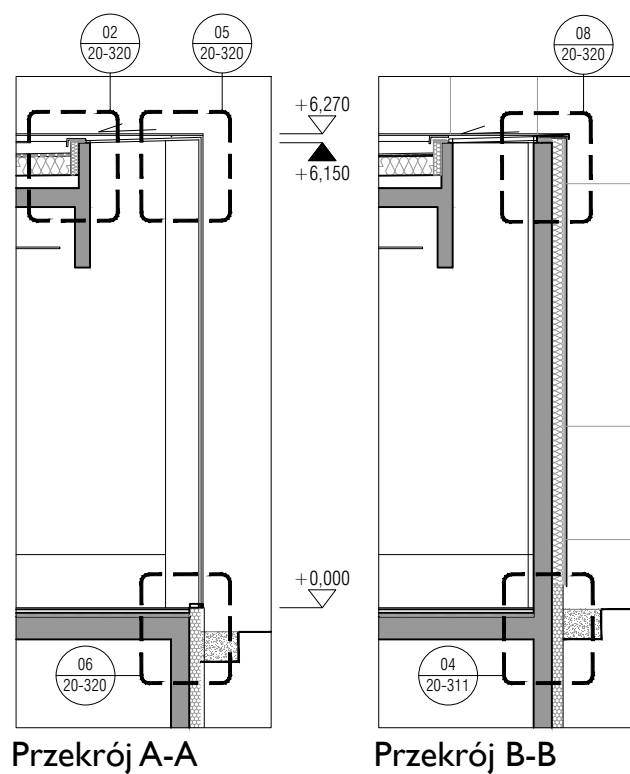


Widok

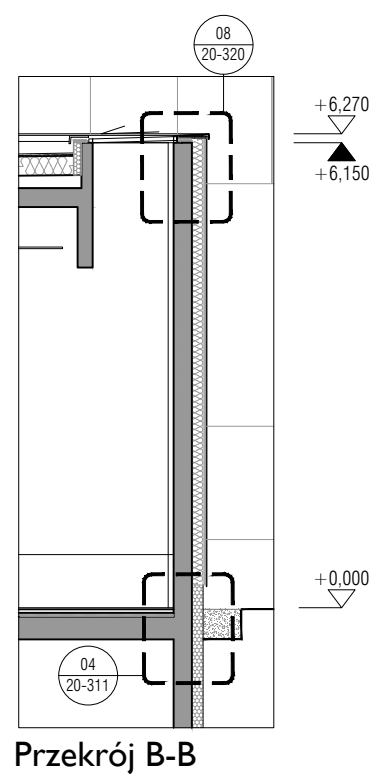


Rzut poziomu +2

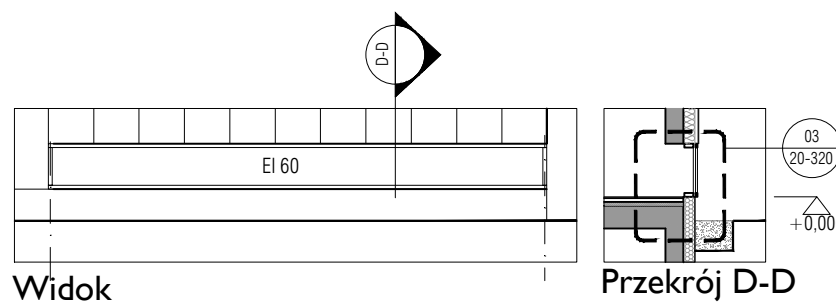
4.A Fasada szklana - łącznik przy salach operacyjnych
31-002



Przekrój A-A

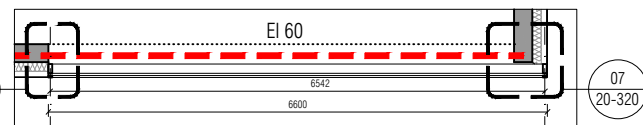


Przekrój B-B



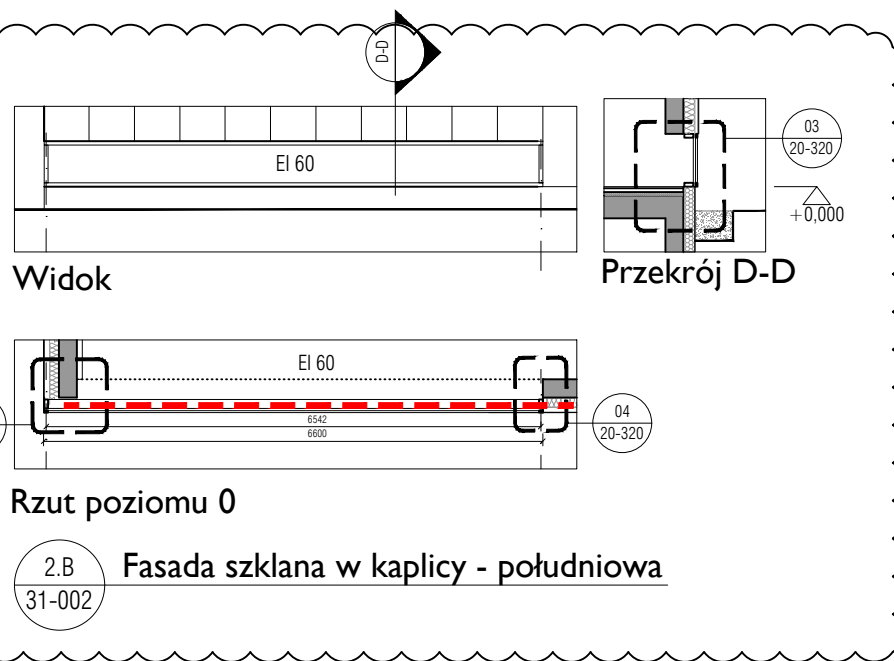
Widok

Przekrój D-D



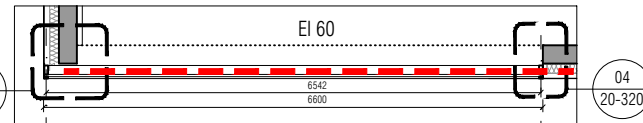
Rzut poziomu 0

2.A Fasada szklana w kaplicy - południowa
31-002



Widok

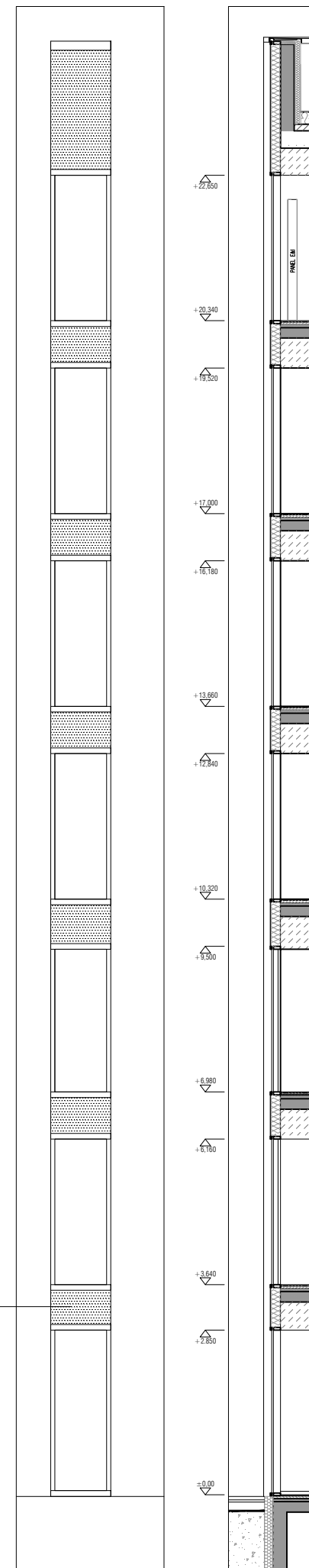
Przekrój D-D



Rzut poziomu 0

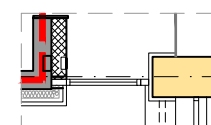
2.B Fasada szklana w kaplicy - południowa
31-002

panel pełny



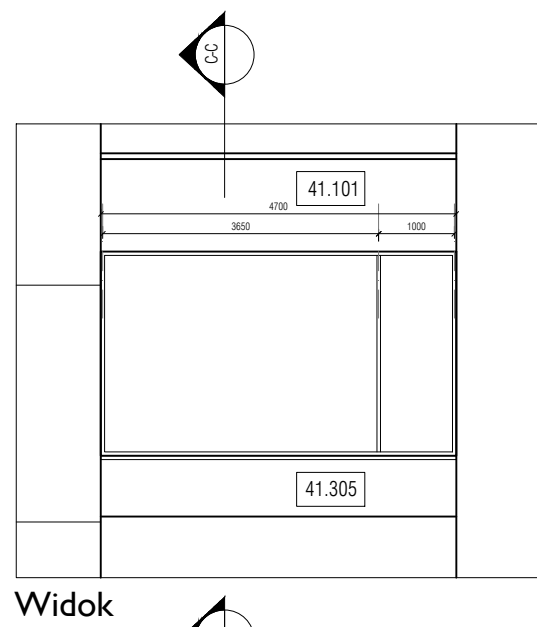
Widok

Przekrój A-A

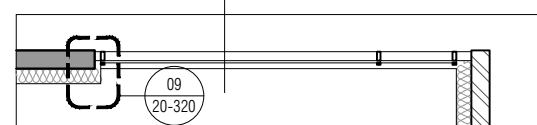


Rzut poziomu 0

3.A Fasada szklana przy windach D3
31-002



Widok



Rzut poziomu +2

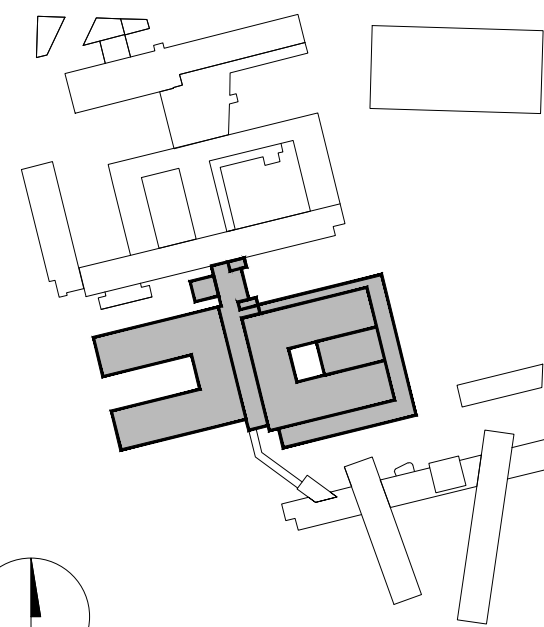
4.B Fasada szklana - łącznik przy salach operacyjnych
31-002

NAZWA PROJEKTU

PRZEBUDOWA I ROZBUDOWA
WOJEWÓDZKIEGO SZPITALA ZESPOLONEGO
im.L.Rydygiera w Toruniu, przy ul. Św. Józefa 53/59

INWESTOR

KUJAWSKO - POMORSKIE
INWESTYCJE MEDYCZNE Sp. z o.o.
Plac Teatralny 2, 87-100 Toruń



ARCHITEKT

ul. Chodkiewicza 7/106
02-593 Warszawa, Polska
t: +48 22 408 5164 / 5165
f: +48 22 408 5163
www.4105.eu

4105.eu

INŻYNIER

Portico Project Management Sp. z o.o.
i Wspólnicy Sp. k.
ul. Gdańska 27/31, 01-633 Warszawa



PROJEKTOWAŁ:
mgr inż. arch. Agnieszka Krawczyk
upr. proj. nr 06/LOIA/04

OBIEKT

Bud. 510 - BUDYNEK SZPITALNY

FAZA PROJEKT WYKONAWCZY (PW)	BRANŻA ARCH.	SKALA 1:100	DATA 30.04.2014
---------------------------------	-----------------	----------------	--------------------

TYTUŁ RYSUNKU

ELEWACJE SZKLANE

WYDANIE	PROJEKT	FAZA	GRUPA	NUMER	REWIZJA
4105	-	510	-	PW	-
31	-	002	-	B/18.03.27	