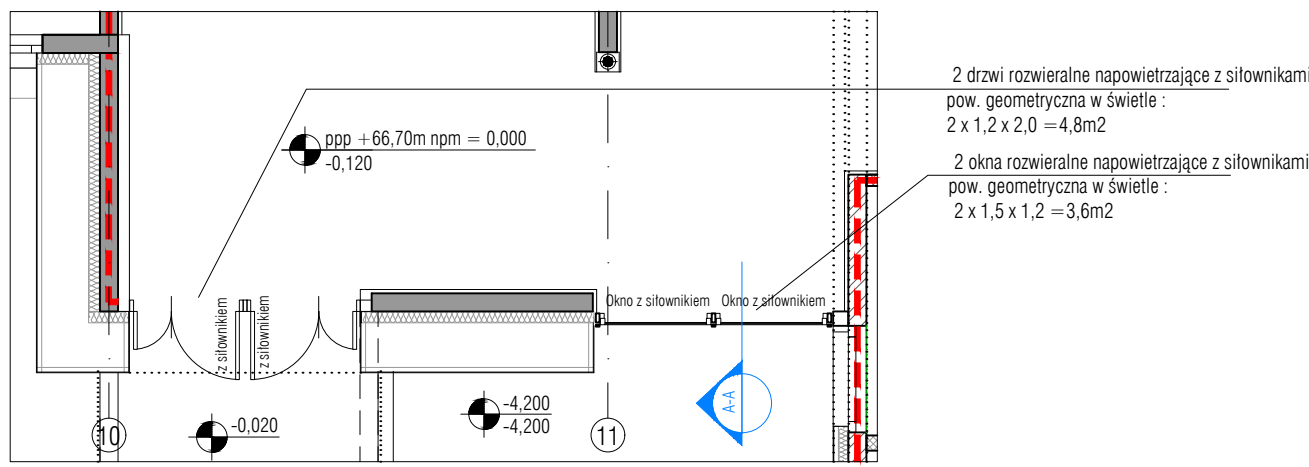


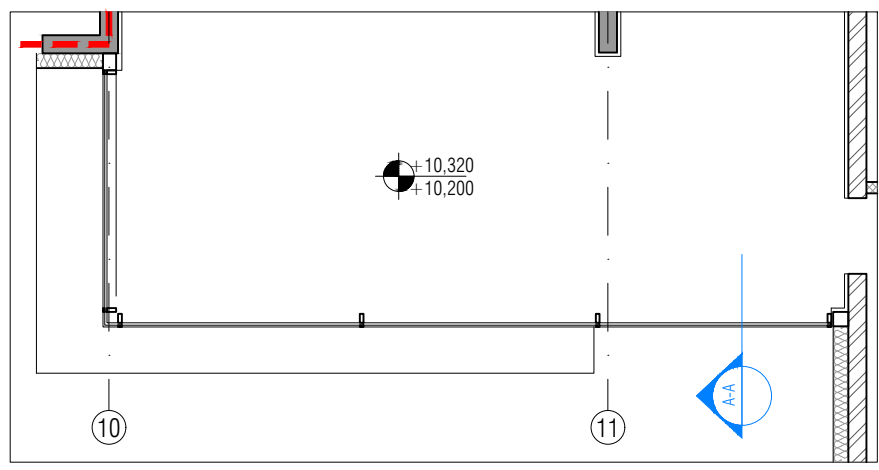
Widok I

Widok 2

Przekrój A-A

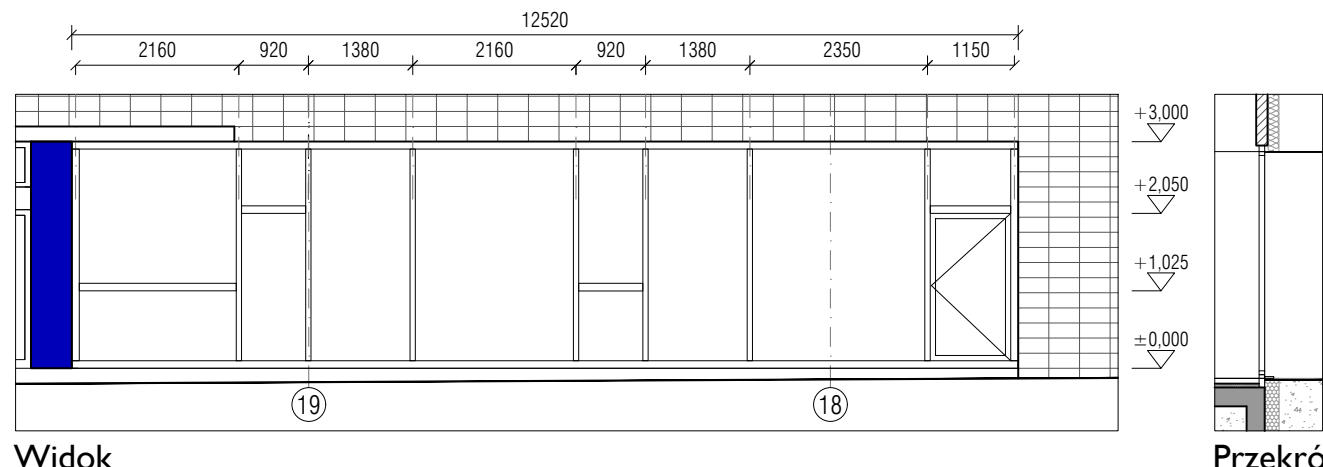


Rzut poziomu 0



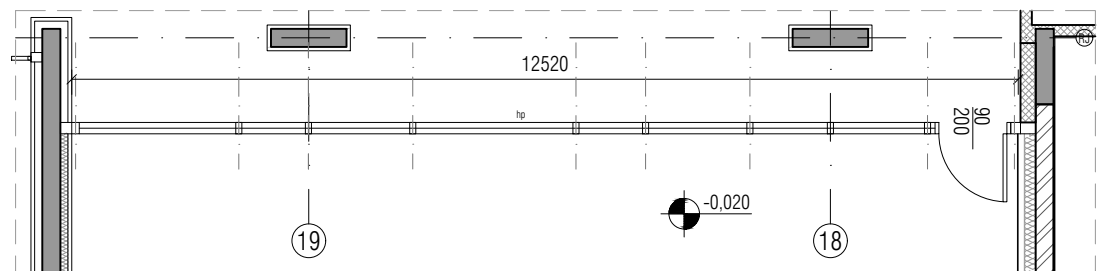
Rzut poziomu +2

01 Fasada szklana w holu głównym - południowa



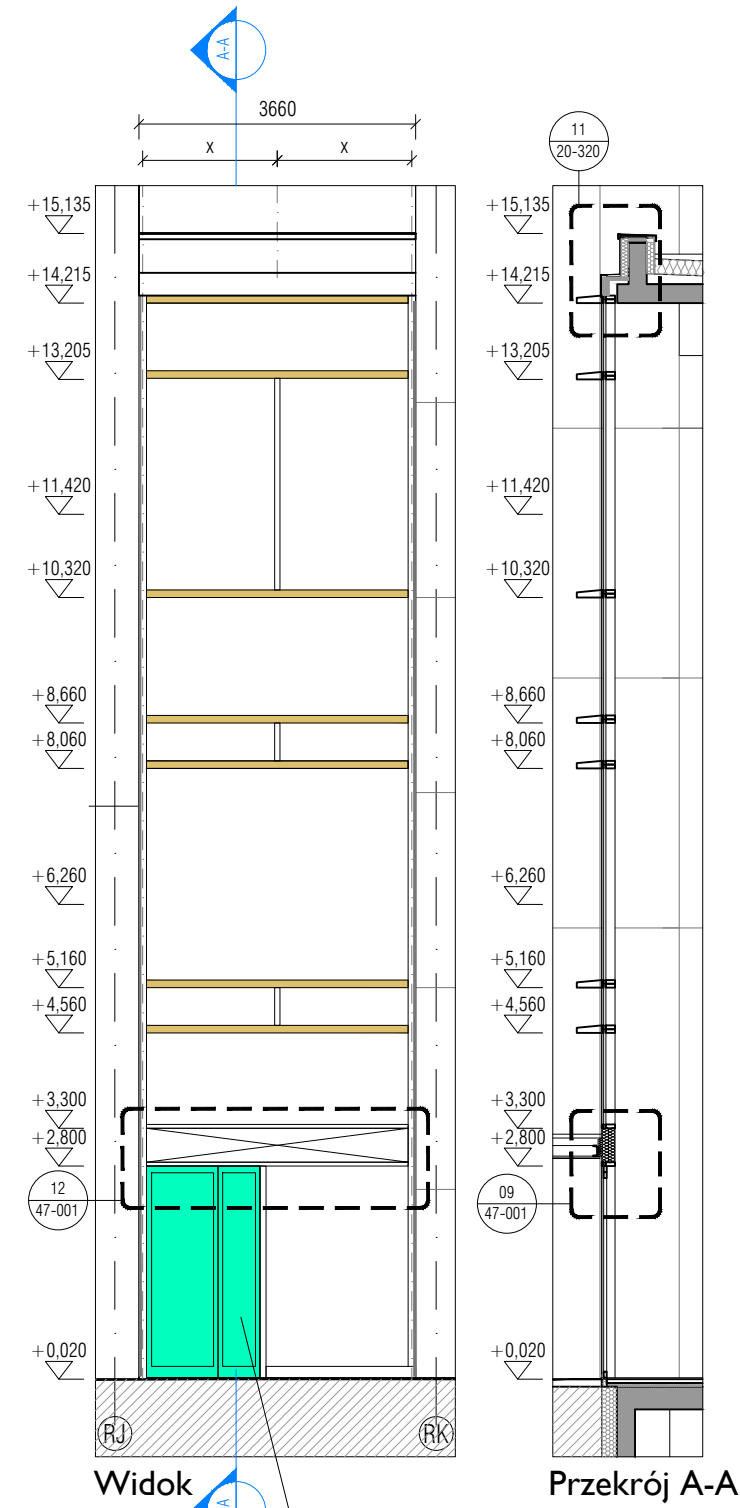
Widok

Przekrój A-A



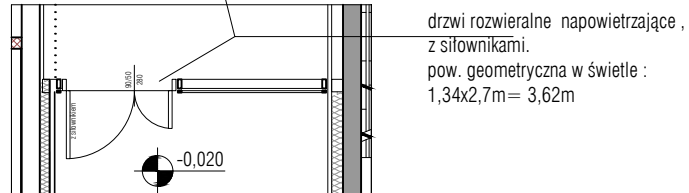
Rzut poziomu 0

05 Fasada szklana przy poczekalni - SOR

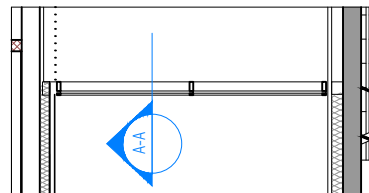


Widok

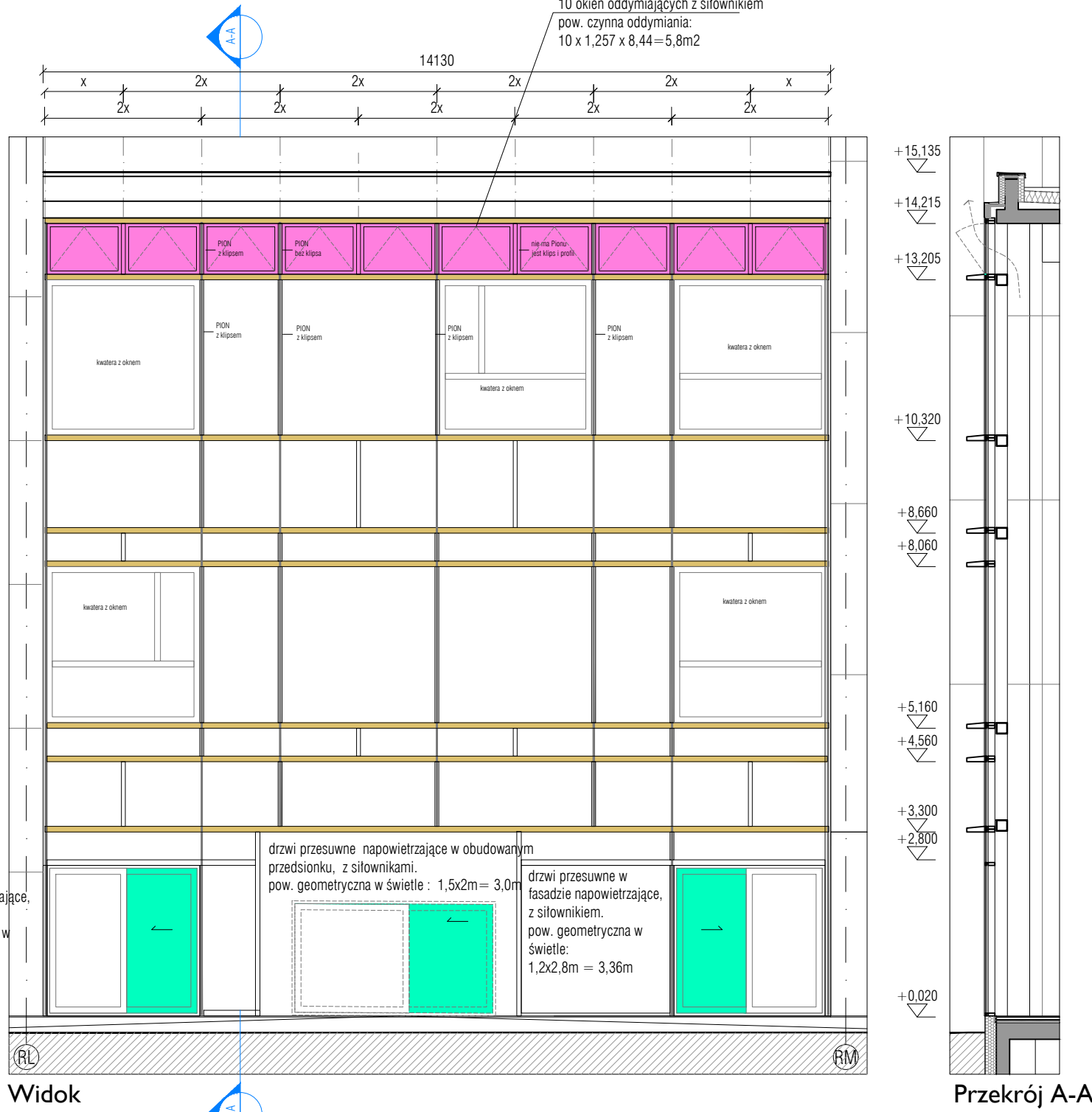
Przekrój A-A



Rzut poziomu 0

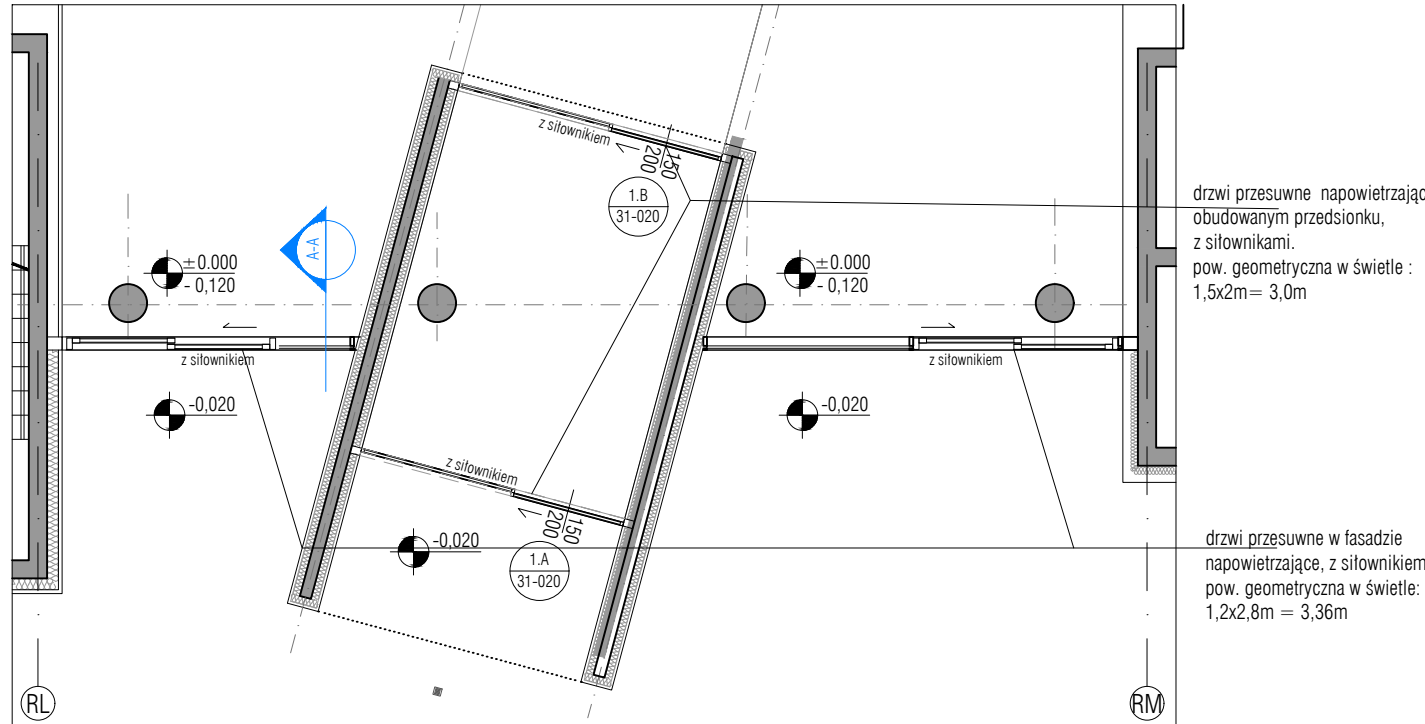


Rzut poziomu +1, +2

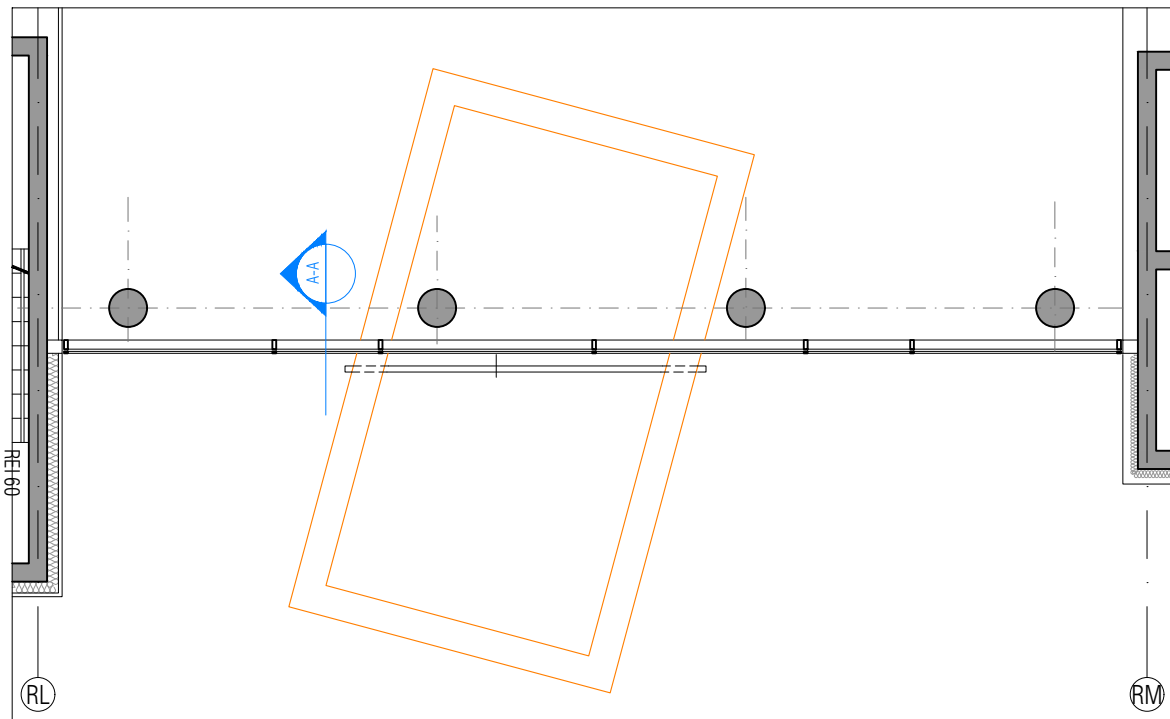


Widok

Przekrój A-A

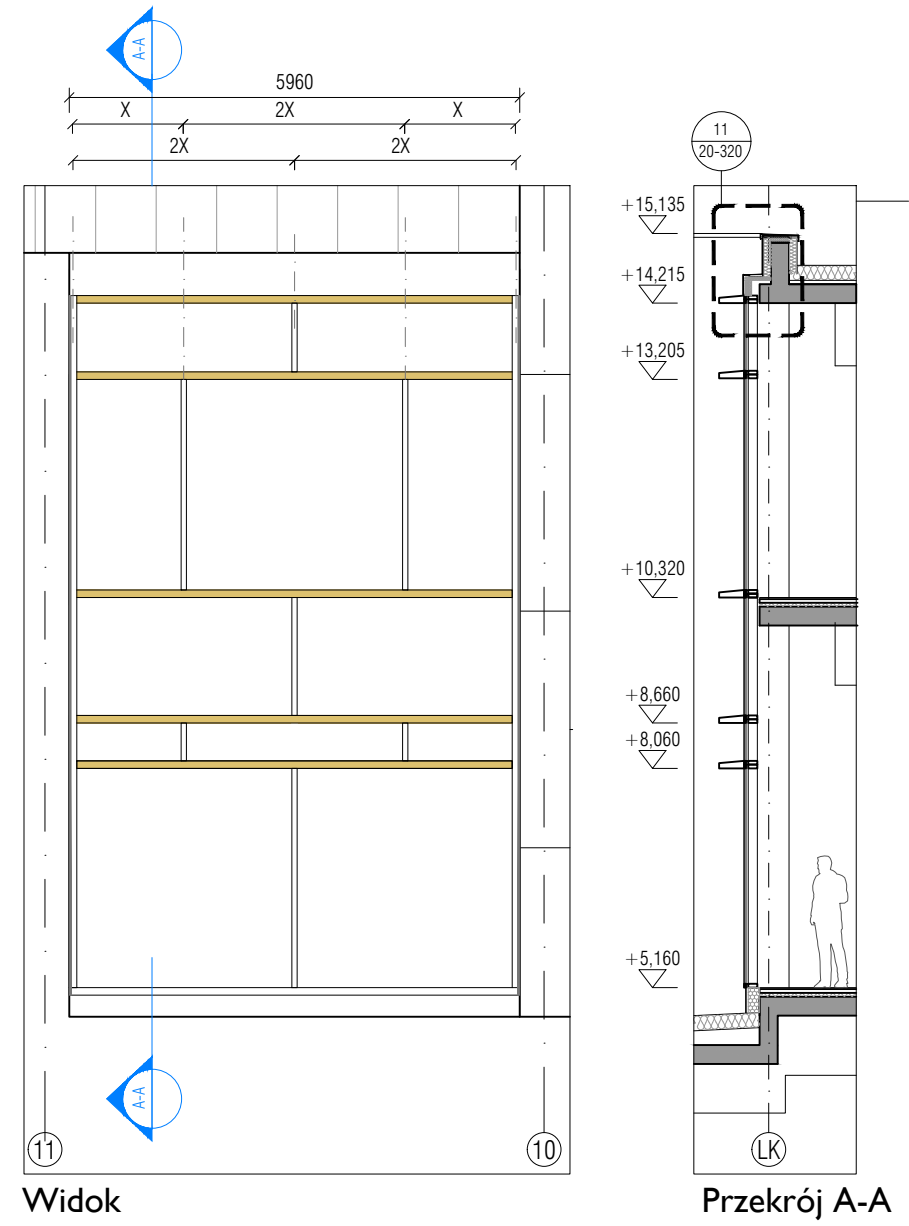


Rzut poziomu 0



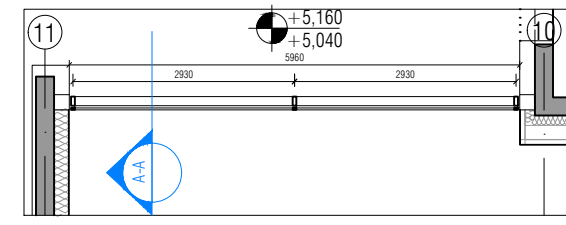
Rzut poziomu +2

03 Fasada szklana przy wejściu głównym



Widok

Przekrój A-A

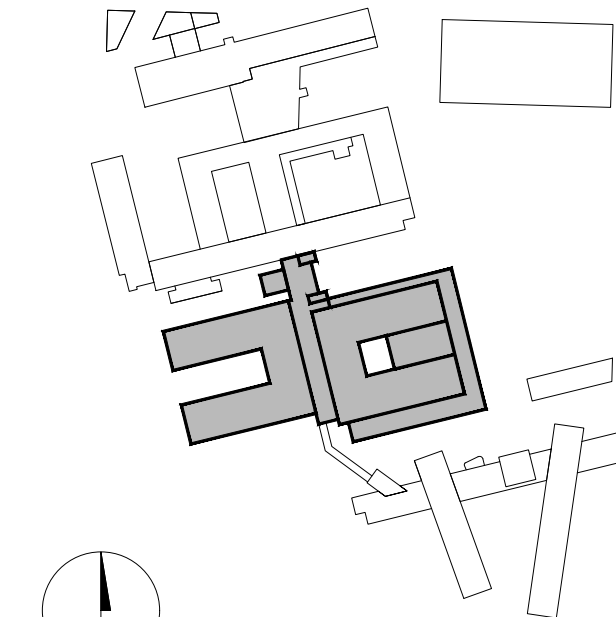


Rzut poziomu +1

04 Fasada szklana w holu głównym - północna

Rev B 08.08.2019 Zmiana okien napowietrzających uszylnych na rozwieralne w fasadzie 01 zgodnie z rewizją symulacji oddymiania i koncepcji oddymiania z 30.07.2018  
Rev A 20.05.2015 Oznaczenie odporności ogniowej EI60 w odpowiednich kwaterach w fasadzie 01

NAZWA PROJEKTU  
**PRZEBUDOWA I ROZBUDOWA  
WOJEWÓDZKIEGO SZPITALA ZESPOLONEGO  
im.L.Rydygiera w Toruniu, przy ul. Św. Józefa 53/59**  
INWESTOR  
**KUJAWSKO - POMORSKIE  
INWESTYCJE MEDYCZNE Sp. z o.o.  
Plac Teatralny 2, 87-100 Toruń**



ARCHITECT  
ul. Chodkiewicza 7/106  
02-593 Warszawa, Polska  
t: +48 22 408 5164 / 5165  
f: +48 22 408 5163  
www.4105.eu  
**4105.eu**

INŻYNIER  
Poritico Project Management Sp. z o.o.  
i Wspólnicy Sp. k.  
ul. Gdańska 27/31, 01-633 Warszawa

PROJEKTOWAŁ:  
mgr inż. arch. Agnieszka Krawczyk  
upr. proj. nr 06/LDIA/04

OBIEKT  
**Bud. 510 - BUDYNEK SZPITALNY**  
FAZA  
PROJEKT WYKONAWCZY (PW)  
BRANŻA  
ARCH.  
SKALA  
1:100  
DATA  
30.04.2014  
TYTUŁ RYSUNKU  
**ELEWACJE SZKLANE**  
WYDANIE  
4105 - 510 - PW - 31 - 001 - B / 08.08.18