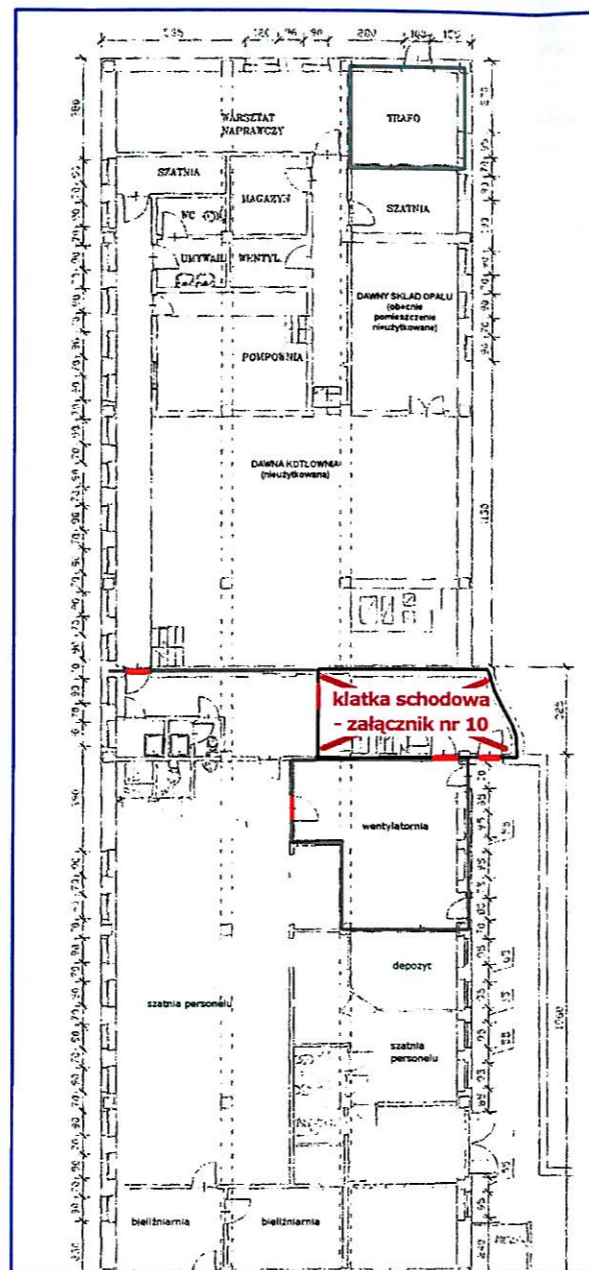








Budynek główny SP ZOZ w Myślenicach, ul. Szpitalna 2	
Ekspertyza techniczna w trybie par. 1 ust. 2 rozporządzenia Ministra Spraw Wewnętrznych i Administracji z 7 czerwca 2010r. (Dz.U. z 2010r. Nr 109, poz. 719) dot. dźwiękowego systemu ostrzegawczego	
Autor ekspertyzy:	RZECZOZNAWCA DO SPRAW ZABEZPIECZEŃ PRZECIWOŻAROWYCH mgr inż. Kamil Kwosek, nr upr. 472/2005
Nazwa rysunku:	Piwnice
Data opracowania:	20 maja 2013r.

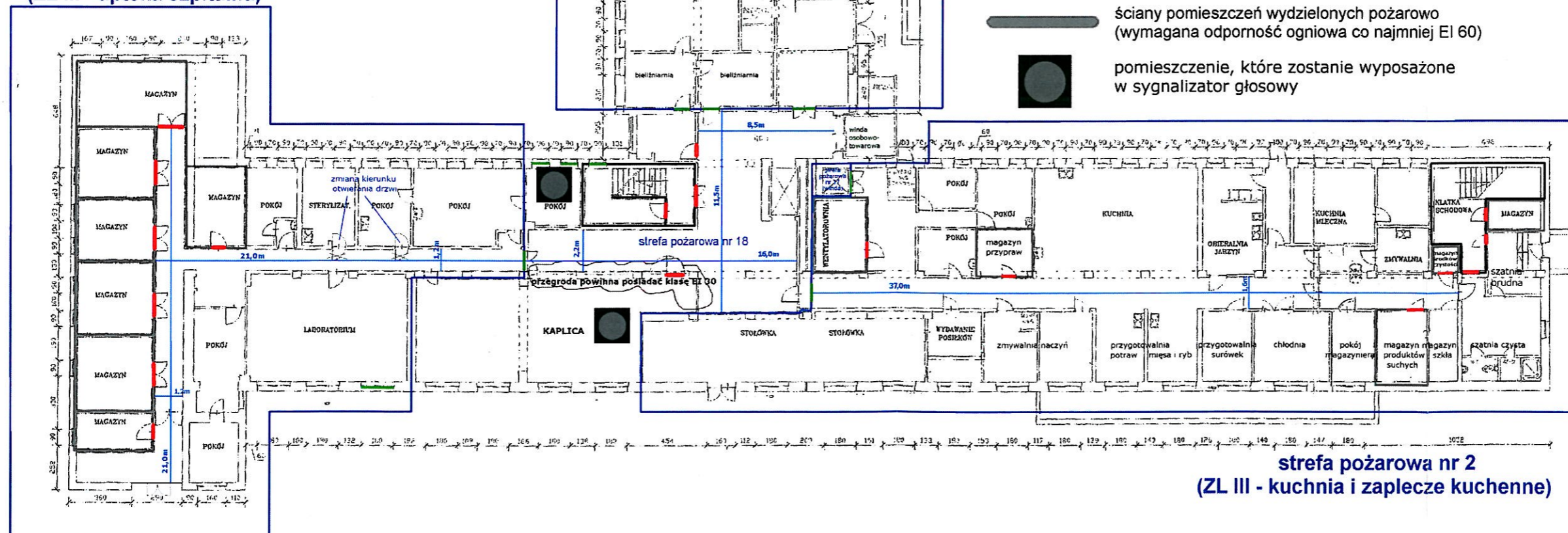
strefa pożarowa nr 3
(ZL III - część socjalna i techniczna)



LEGENDA:

-  obszar stref pożarowych (wymagana odporność ogniowa ścian oddzielenia przeciwpożarowego co najmniej REI 120)
-  ściany wydzielonych klatek schodowych (wymagana odporność ogniowa co najmniej REI 60)
-  drzwi przeciwpożarowe EIS 60 / okna przeciwpożarowe EI 60
-  drzwi przeciwpożarowe EI 30
-  ściany pomieszczeń wydzielonych pożarowo (wymagana odporność ogniowa co najmniej EI 60)
-  pomieszczenie, które zostanie wyposażone w sygnalizator głosowy

strefa pożarowa nr 1
(ZL III - apteka szpitalna)



strefa pożarowa nr 2
(ZL III - kuchnia i zaplecze kuchenne)

Komenda Wojewódzka
Państwowej Straży Pożarnej
w Krakowie
Wydział Kontroli i Rozpoznawczy

Budynek główny SP ZOZ w Myślenicach, ul. Szpitalna 2

Ekspertyza techniczna w trybie par. 1 ust. 2 rozporządzenia
Ministra Spraw Wewnętrznych i Administracji z 7 czerwca 2010r.
(Dz.U. z 2010r. Nr 109, poz. 719)
dot. dźwiękowego systemu ostrzegawczego

Autor ekspertyzy:

RZECZOZNAWCA DO SPRAW ZABEZPIECZEŃ
PRZECIWOPOŻAROWYCH
mgr inż. Kamil Kwosek, nr opr. 472/2005

Nazwa rysunku:

Parter

Data opracowania:

20 maja 2013r.



LEGENDA:

- obszar stref pożarowych (wymagana odporność ogniowa ścian oddzielenia przeciwpożarowego co najmniej REI 120)
- ściany wydzielonych klatek schodowych (wymagana odporność ogniowa co najmniej REI 60)
- drzwi przeciwpożarowe EIS 60 / okna przeciwpożarowe EI 60
- drzwi przeciwpożarowe EI 30
- ściany pomieszczeń wydzielonych pożarowo (wymagana odporność ogniowa co najmniej EI 60)
- pomieszczenie, które zostanie wyposażone w sygnalizator głosowy

**strefa pożarowa nr 4
(ZL III - przychodnia)**



Komenda Wojewódzka
Państwowej Straży Pożarnej
w Krakowie
Wydział Kontrolio-Rozpoznawczy

Budynek główny SP ZOZ w Myślenicach, ul. Szpitalna 2

Ekspertyza techniczna w trybie par. 1 ust. 2 rozporządzenia
Ministra Spraw Wewnętrznych i Administracji z 7 czerwca 2010r.
(Dz.U. z 2010r. Nr 109, poz. 719)
dot. dźwiękowego systemu ostrzegawczego

Autor ekspertyzy:

RZECZOZNAWCA DO SPRAW ZABEZPIECZEŃ
PRZECIWPOŻAROWYCH
mgr inż. Kamil Kwosek, nr upr. 472/2005

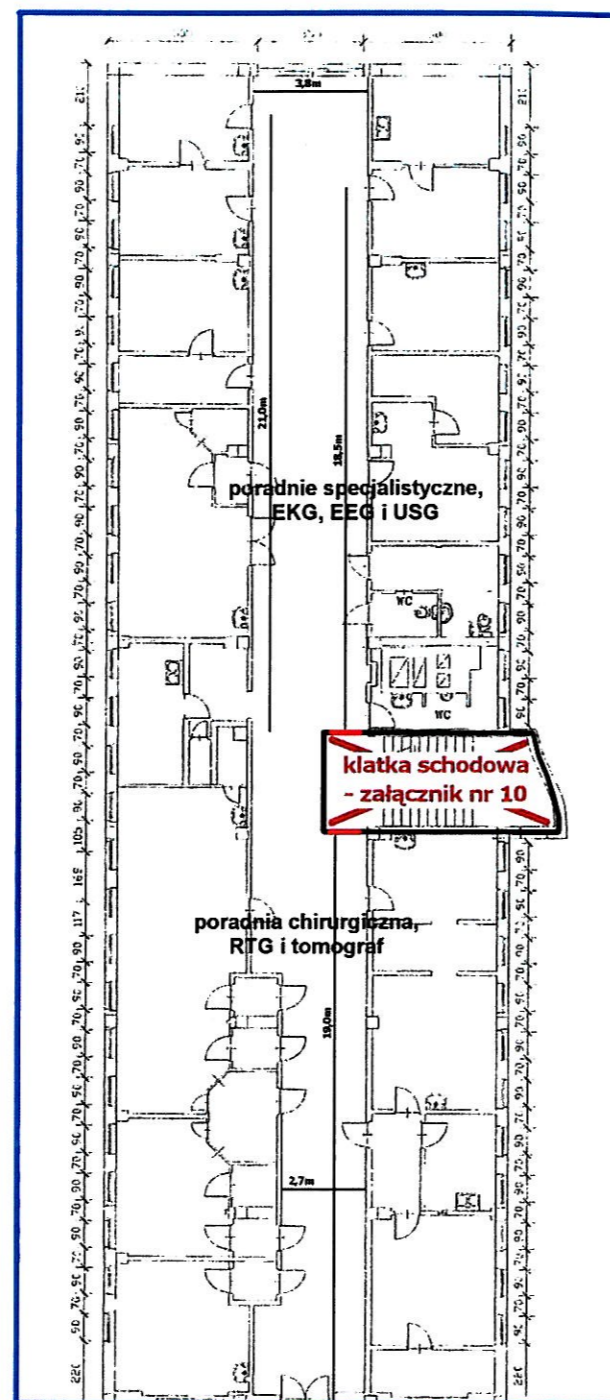
Nazwa rysunku:

I piętro







Data opracowania:

20 maja 2013r.

strefa pożarowa nr 9
(ZL III - poradnia
chirurgiczna,
specjalistyczne, diagnostyka)

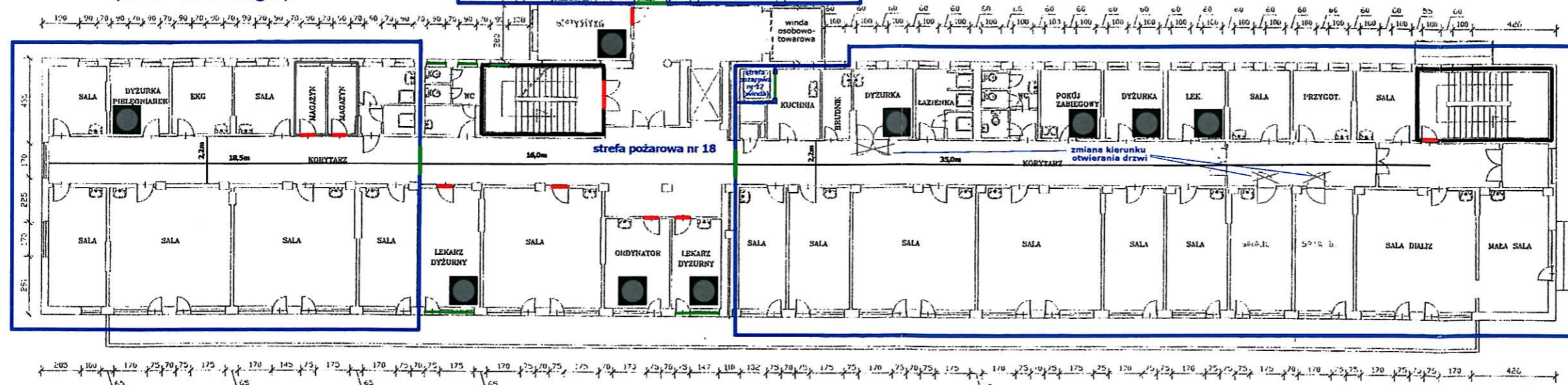


LEGENDA:

-  obszar stref pożarowych (wymagana odporność ogniowa ścian oddzielenia przeciwpożarowego co najmniej REI 120)
-  ściany wydzielonych klatek schodowych (wymagana odporność ogniowa co najmniej REI 60)
-  drzwi przeciwpożarowe EIS 60 / okna przeciwpożarowe EI 60
-  drzwi przeciwpożarowe EI 30
-  ściany pomieszczeń wydzielonych pożarowo (wymagana odporność ogniowa co najmniej EI 60)
-  pomieszczenie, które zostanie wyposażone w sygnalizator głosowy

strefa pożarowa nr 7
(ZL II - neurologia)

strefa pożarowa nr 8
(ZL II - oddział wewnętrzny)



Komenda Wojewódzka
Państwowej Straży Pożarnej
w Krakowie
Wydział Kontrolno-Kwalifikacyjny

Budynek główny SP ZOZ w Myślenicach, ul. Szpitalna 2

Ekspertyza techniczna w trybie par. 1 ust. 2 rozporządzenia
Ministra Spraw Wewnętrznych i Administracji z 7 czerwca 2010r.
(Dz.U. z 2010r. Nr 109, poz. 719)
dot. dźwiękowego systemu ostrzegawczego

Autor ekspertyzy:

RZECZOZNAWCA DO SPRAW ZABEZPIECZEŃ
PRZECIWOŻAROWYCH

mgr inż. Karol Kwosek, nr upr. 472/2005

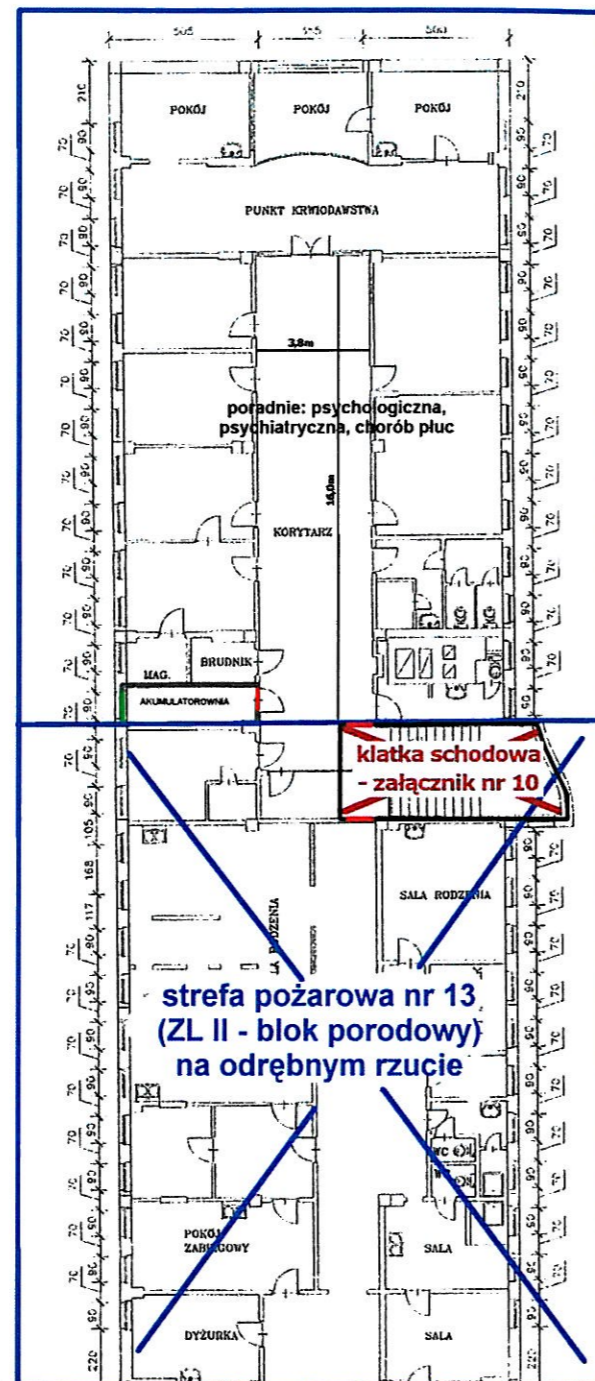
Nazwa rysunku:

II piętro







Data opracowania:

20 maja 2013r.

strefa pożarowa nr 12
(ZL III - punkt krwiodawstwa,
poradnie)

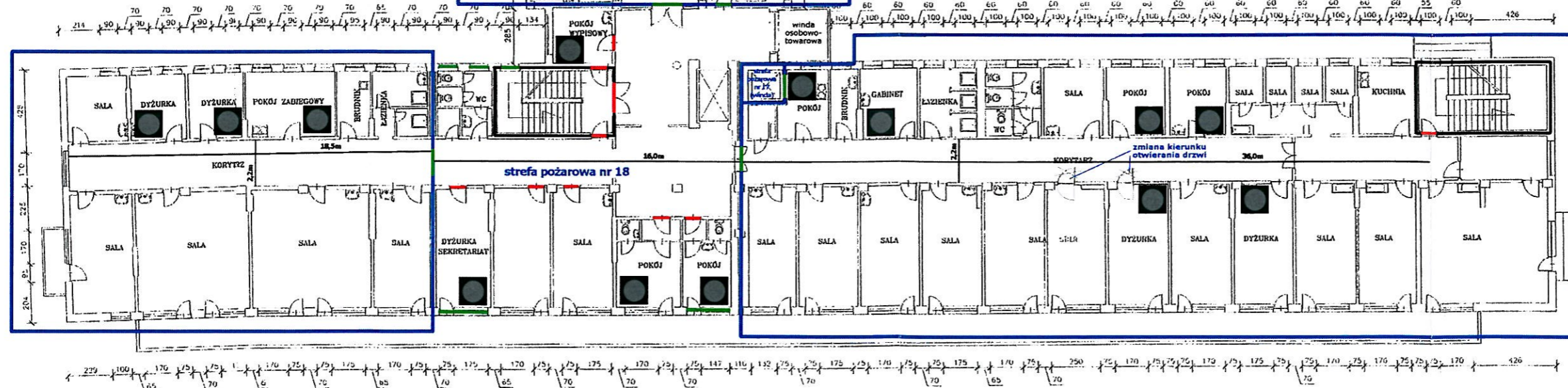


LEGENDA:

-  obszar stref pożarowych (wymagana odporność ogniowa ścian oddzielenia przeciwpożarowego co najmniej REI 120)
-  ściany wydzielonych klatek schodowych (wymagana odporność ogniowa co najmniej REI 60)
-  drzwi przeciwpożarowe EIS 60 / okna przeciwpożarowe EI 60
-  drzwi przeciwpożarowe EI 30
-  ściany pomieszczeń wydzielonych pożarowo (wymagana odporność ogniowa co najmniej EI 60)
-  pomieszczenie, które zostanie wyposażone w sygnalizator głosowy

strefa pożarowa nr 10
(ZL II - oddział ginekologiczny)

strefa pożarowa nr 11
(ZL II - oddział położniczy i noworotkowy)



Komenda Wojewódzka
Państwowej Straży Pożarnej
w Krakowie
Wydział Kontrolno-Konspiracyjny

Budynek główny SP ZOZ w Myślenicach, ul. Szpitalna 2

Ekspertyza techniczna w trybie par. 1 ust. 2 rozporządzenia
Ministra Spraw Wewnętrznych i Administracji z 7 czerwca 2010r.
(Dz.U. z 2010r. Nr 109, poz. 719)
dot. dźwiękowego systemu ostrzegawczego

Autor ekspertyzy:

RZECZOZNAWCA DO SPRAW ZABEZPIECZEŃ
PRZECIWOŻAROWYCH

mgr inż. Kamil Kwosek, nr upr. 472/2005

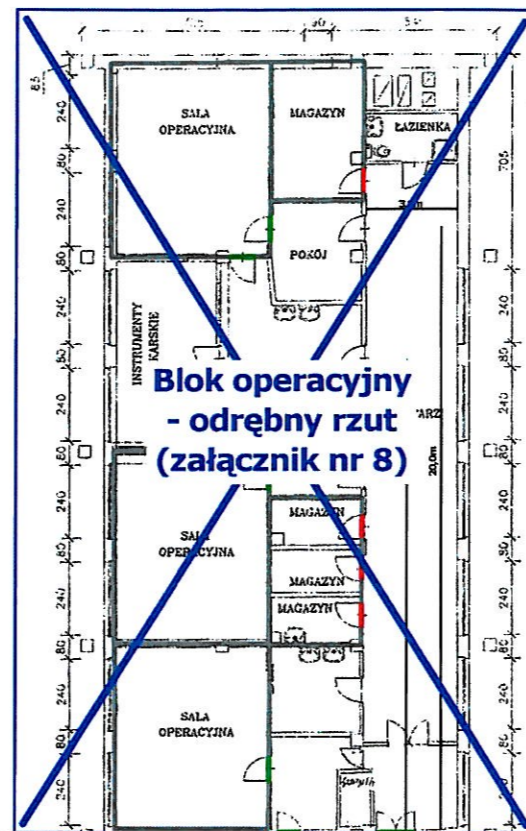
Nazwa rysunku:

III piętro

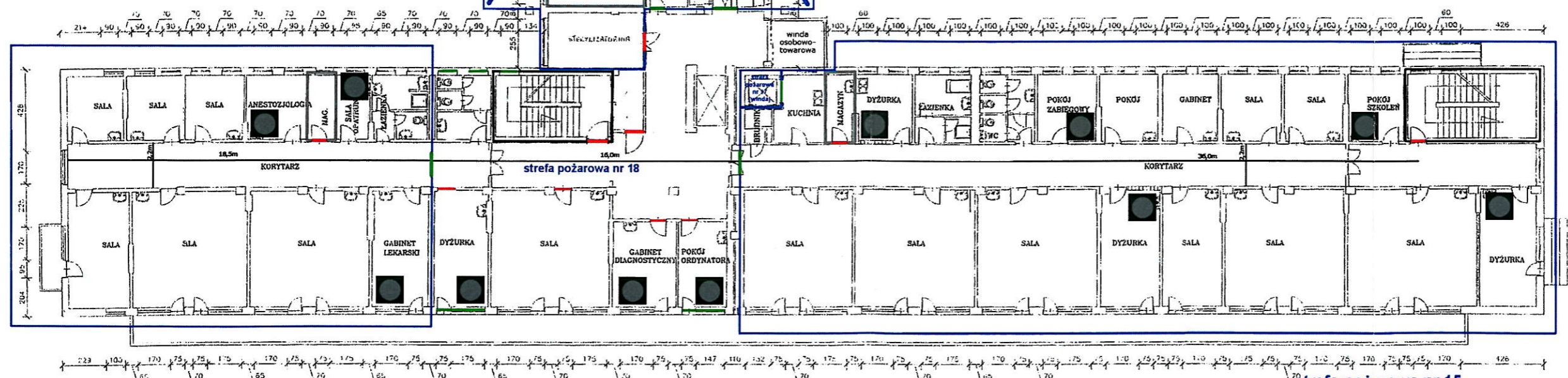
Data opracowania:

20 maja 2013r.






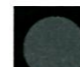
strefa pożarowa nr 16
(ZL II - blok operacyjny)



strefa pożarowa nr 14
(ZL II - ortopedia)



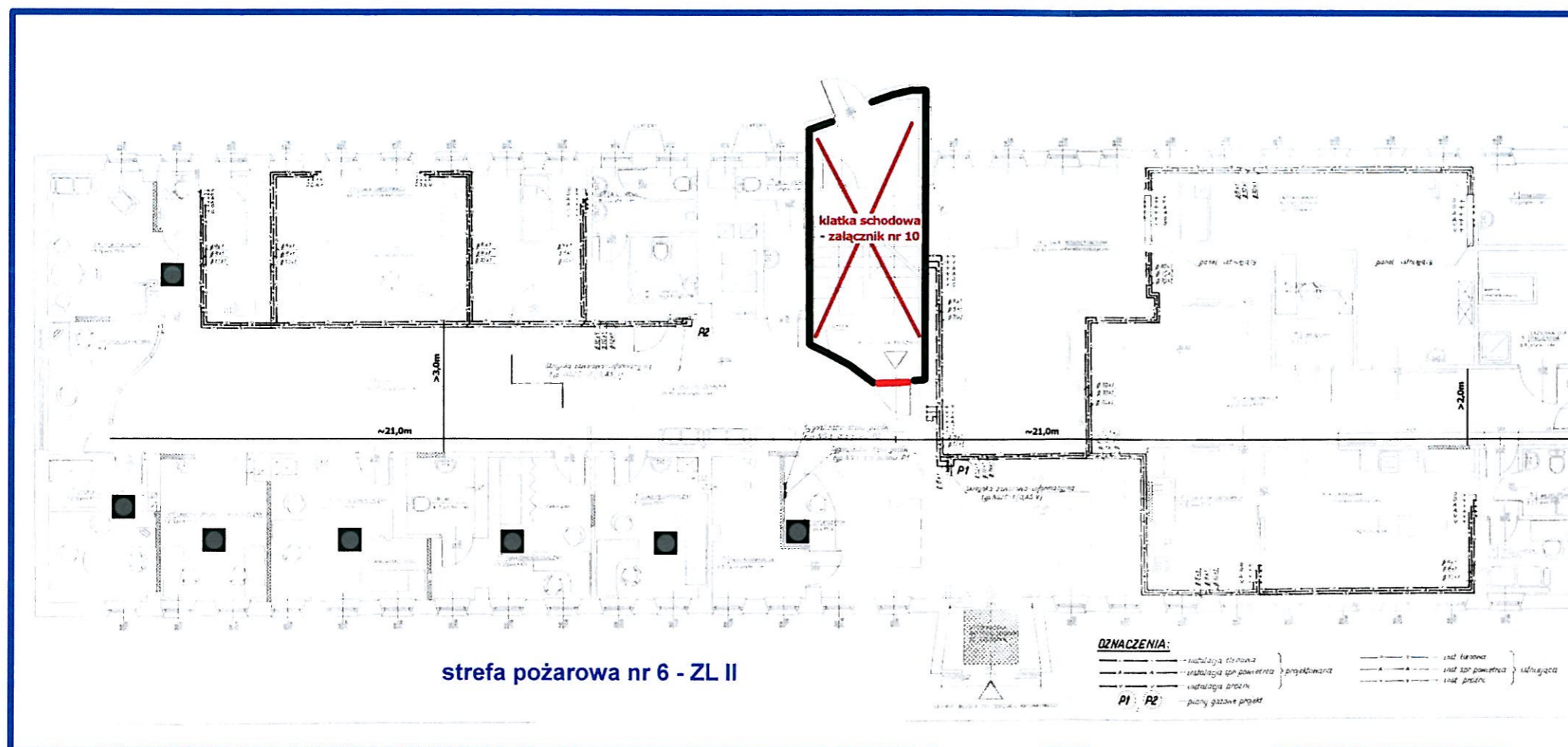
LEGENDA:

-  obszar stref pożarowych (wymagana odporność ogniowa ścian oddzielenia przeciwpożarowego co najmniej REI 120)
-  ściany wydzielonych klatek schodowych (wymagana odporność ogniowa co najmniej REI 60)
-  drzwi przeciwpożarowe EIS 60 / okna przeciwpożarowe EI 60
-  drzwi przeciwpożarowe EI 30
-  ściany pomieszczeń wydzielonych pożarowo (wymagana odporność ogniowa co najmniej EI 60)
-  pomieszczenie, które zostanie wyposażone w sygnalizator głosowy







strefa pożarowa nr 15
(ZL II - chirurgia)

Komenda Wojewódzka
Państwowej Straży Pożarnej
w K. Białym
Wydział Kontrolno-Rozpoznawczy

Budynek główny SP ZOZ w Myślenicach, ul. Szpitalna 2	
Ekspertyza techniczna w trybie par. 1 ust. 2 rozporządzenia Ministra Spraw Wewnętrznych i Administracji z 7 czerwca 2010r. (Dz.U. z 2010r. Nr 109, poz. 719) dot. dźwiękowego systemu ostrzegawczego	
Autor ekspertyzy:	RZECZOZNAWCA DO SPRAW ZABEZPIECZENIA PRZECIWOŻAROWYCH mgr inż. Kamil Kwosek, nr upraw. 479/2011
Nazwa rysunku:	Parter – SOR
Data opracowania:	20 maja 2013r.

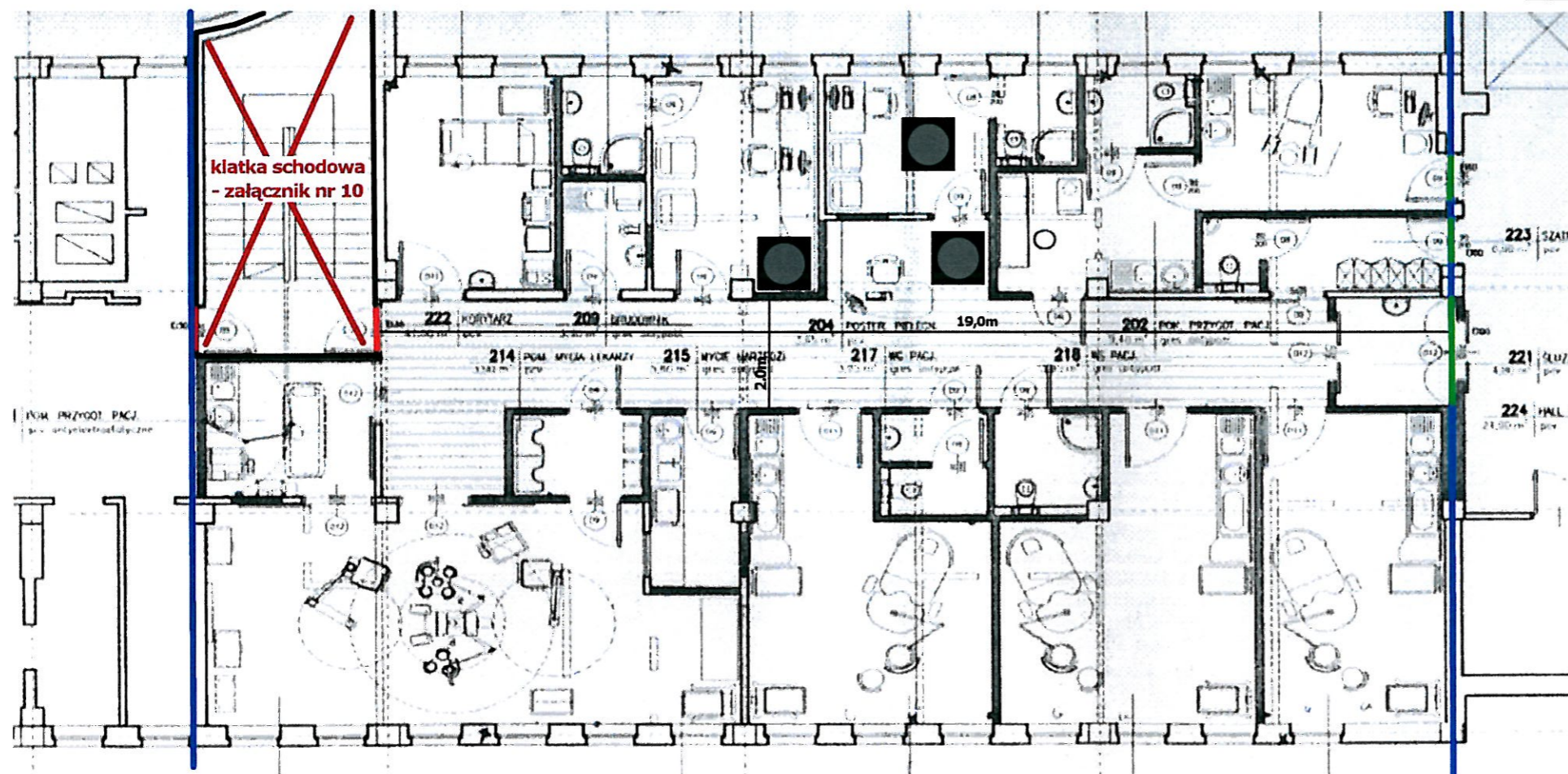


LEGENDA:

-  obszar stref pożarowych (wymagana odporność ogniowa ścian oddzielenia przeciwpożarowego co najmniej REI 120)
-  ściany wydzielonych klatek schodowych (wymagana odporność ogniowa co najmniej REI 60)
-  drzwi przeciwpożarowe EIS 60 / okna przeciwpożarowe EI 60
-  drzwi przeciwpożarowe EI 30
-  ściany pomieszczeń wydzielonych pożarowo (wymagana odporność ogniowa co najmniej EI 60)
-  pomieszczenie, które zostanie wyposażone w sygnalizator głosowy






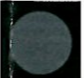
Komenda W i Wódzka
 Państwowej Straży Pożarnej
 w Krakowie
 Wydział Kontrolno-Rozpoznawczy

Budynek główny SP ZOZ w Myślenicach, ul. Szpitalna 2	
Ekspertyza techniczna w trybie par. 1 ust. 2 rozporządzenia Ministra Spraw Wewnętrznych i Administracji z 7 czerwca 2010r. (Dz.U. z 2010r. Nr 109, poz. 719) dot. dźwiękowego systemu ostrzegawczego	
Autor ekspertyzy:	RZECZOZNAWCA DO SPRAW ZABEZPIECZEN PRZECIWOPOŻAROWYCH mgr inż. Kamil Kwosek, nr upr. 472/2005
Nazwa rysunku:	II piętro – blok porodowy
Data opracowania:	20 maja 2013r.



strefa pożarowa nr 13 - ZL II

LEGENDA:

-  obszar stref pożarowych (wymagana odporność ogniowa ścian oddzielenia przeciwpożarowego co najmniej REI 120)
-  ściany wydzielonych klatek schodowych (wymagana odporność ogniowa co najmniej REI 60)
-  drzwi przeciwpożarowe EIS 60 / okna przeciwpożarowe EI 60
-  drzwi przeciwpożarowe EI 30
-  ściany pomieszczeń wydzielonych pożarowo (wymagana odporność ogniowa co najmniej EI 60)
-  pomieszczenie, które zostanie wyposażone w sygnalizator głosowy

Komenda Winiowódzka
Państwowej Straży Pożarnej
w Krakowie
Wydział Komendy - Kierownik

Budynek główny SP ZOZ w Myślenicach, ul. Szpitalna 2

Ekspertyza techniczna w trybie par. 1 ust. 2 rozporządzenia
Ministra Spraw Wewnętrznych i Administracji z 7 czerwca 2010r.
(Dz.U. z 2010r. Nr 109, poz. 719)
dot. dźwiękowego systemu ostrzegawczego

Autor ekspertyzy:

RZECZOZNAWCA DO SPRAW ZABEZPIECZEN
PRZECIWPÓŻAROWYCH

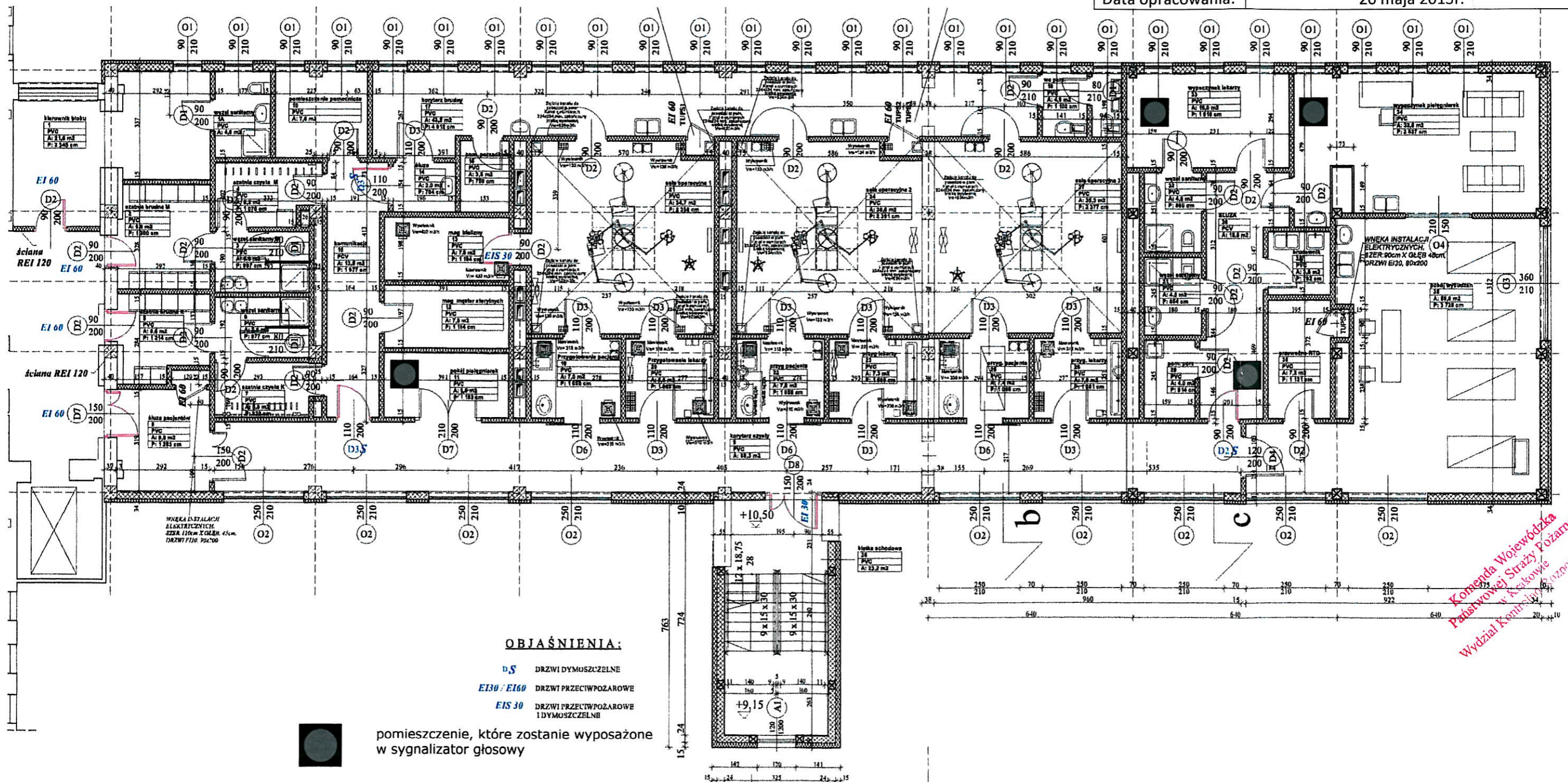
mgr inż. Kamil Kwosek, nr upr. 472/2005

Nazwa rysunku:

III piętro – blok operacyjny

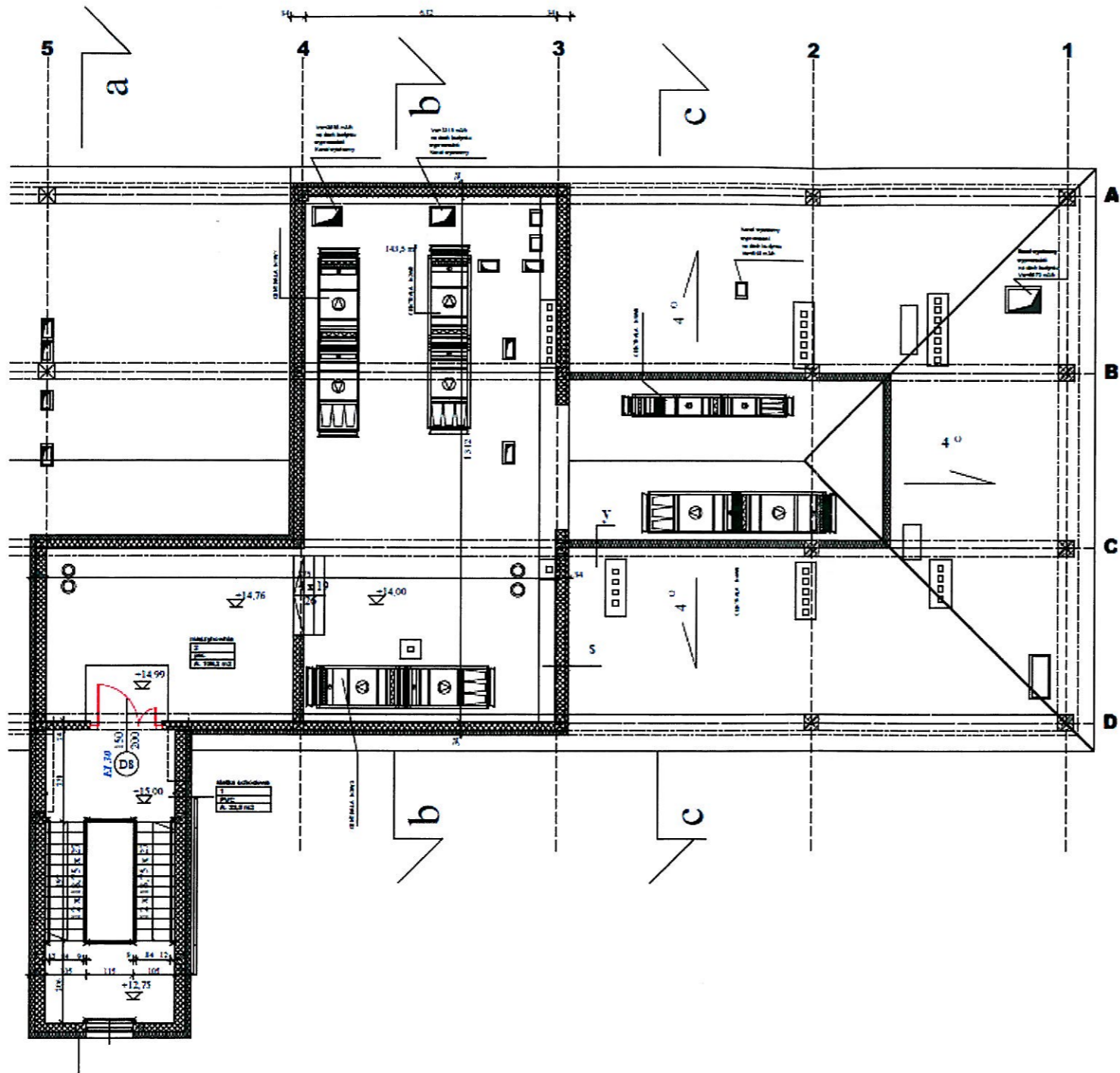
Data opracowania:

20 maja 2013r.



Komenda Wojewódzka
Państwowej Straży Pożarnej
Wydział Konstruktorski

ZAŁĄCZNIK NR 9

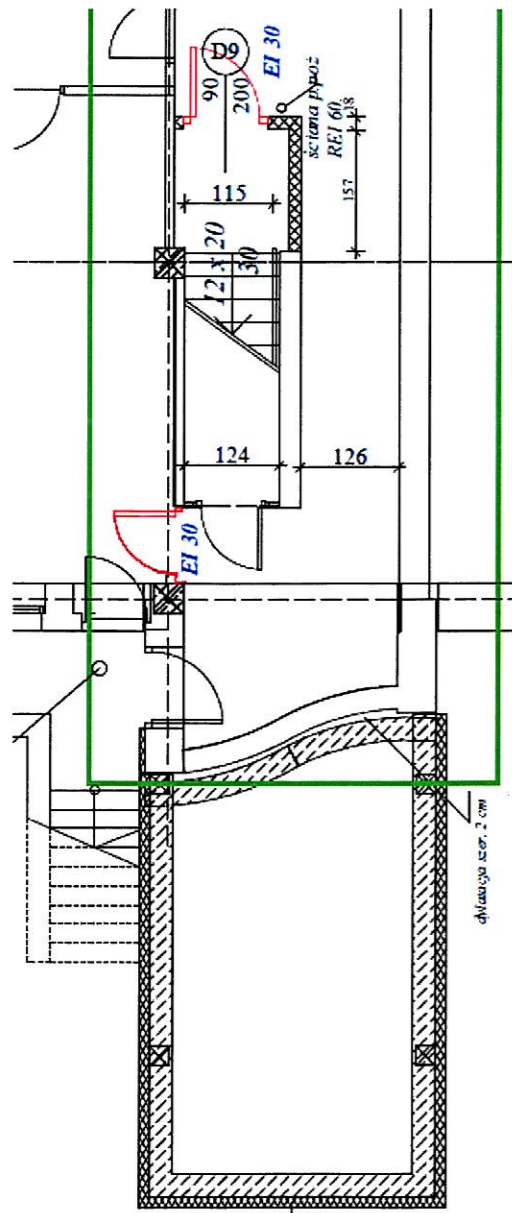


Budynek główny SP ZOZ w Myślenicach, ul. Szpitalna 2	
Ekspertyza techniczna w trybie par. 1 ust. 2 rozporządzenia Ministra Spraw Wewnętrznych i Administracji z 7 czerwca 2010r. (Dz.U. z 2010r. Nr 109, poz. 719) dot. dźwiękowego systemu ostrzegawczego	
Autor ekspertyzy:	RZECZOZNAWCA DO SPRAW ZABEZPIECZEŃ PRZECIWOŻAROWYCH mgr inż. Kamil Kwosek, nr upr. 472/2005
Nazwa rysunku:	Kondygnacja techniczna
Data opracowania:	20 maja 2013r.

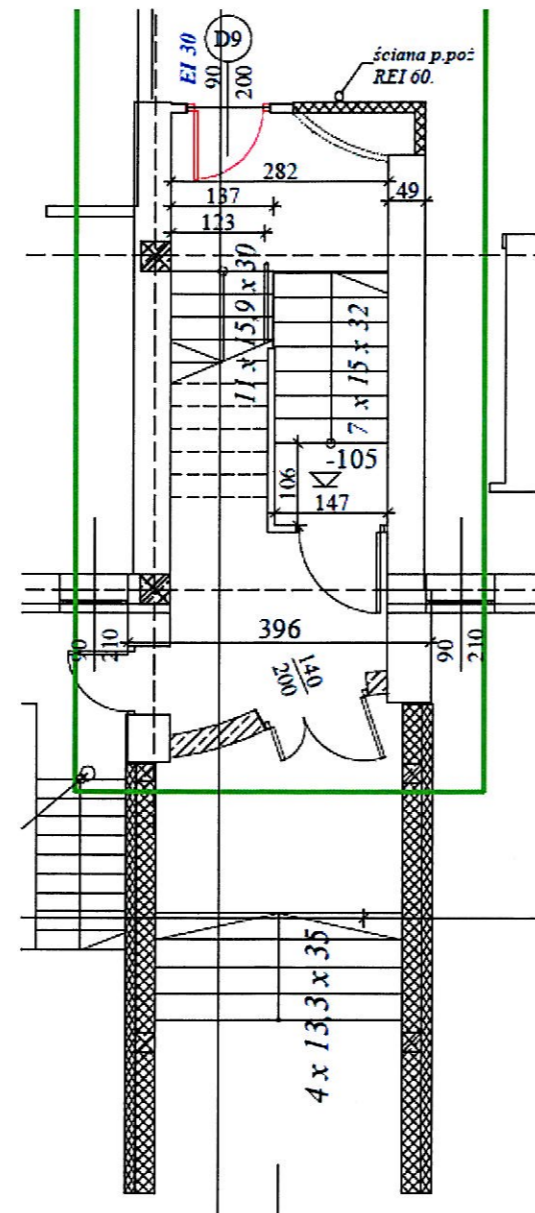
Komenda Wojewódzka
Państwowej Straży Pożarnej
w Krakowie
Wydział Kontrolno-Rozpoznawczy

Budynek główny SP ZOZ w Myślenicach, ul. Szpitalna 2	
Ekspertyza techniczna w trybie par. 1 ust. 2 rozporządzenia Ministra Spraw Wewnętrznych i Administracji z 7 czerwca 2010r. (Dz.U. z 2010r. Nr 109, poz. 719) dot. dźwiękowego systemu ostrzegawczego	
Autor ekspertyzy:	RZECZOZNAWCA DO SPRAW ZABEZPIECZEŃ PRZECIWOPOŻAROWYCH mgr inż. Kamil Kwosek, nr upr. 472/2005
Nazwa rysunku:	Klatka schodowa nr 1
Data opracowania:	20 maja 2013r.

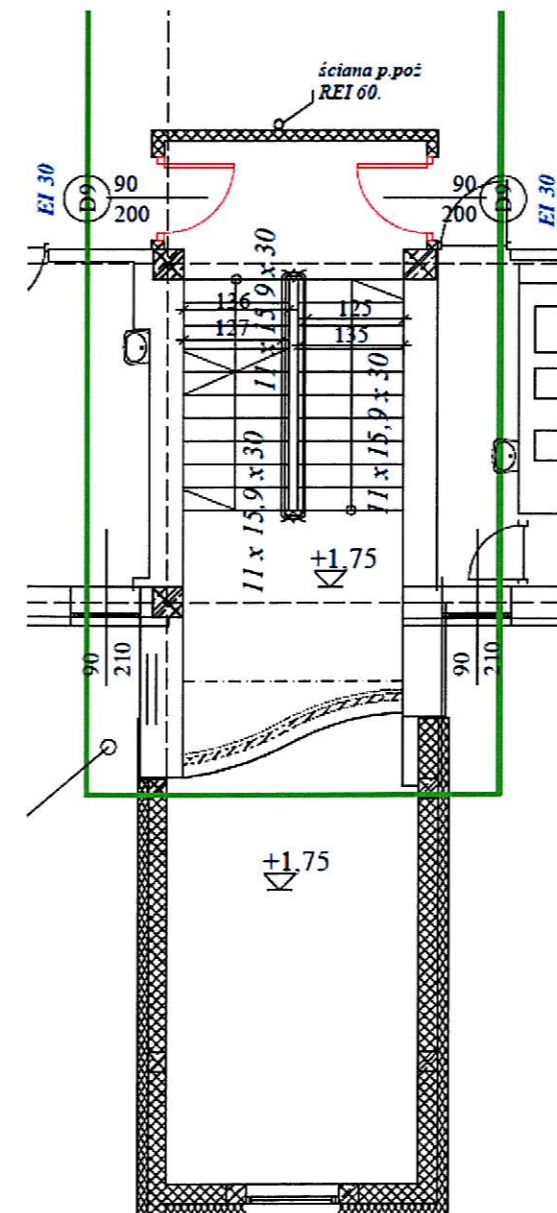
PIWNICA



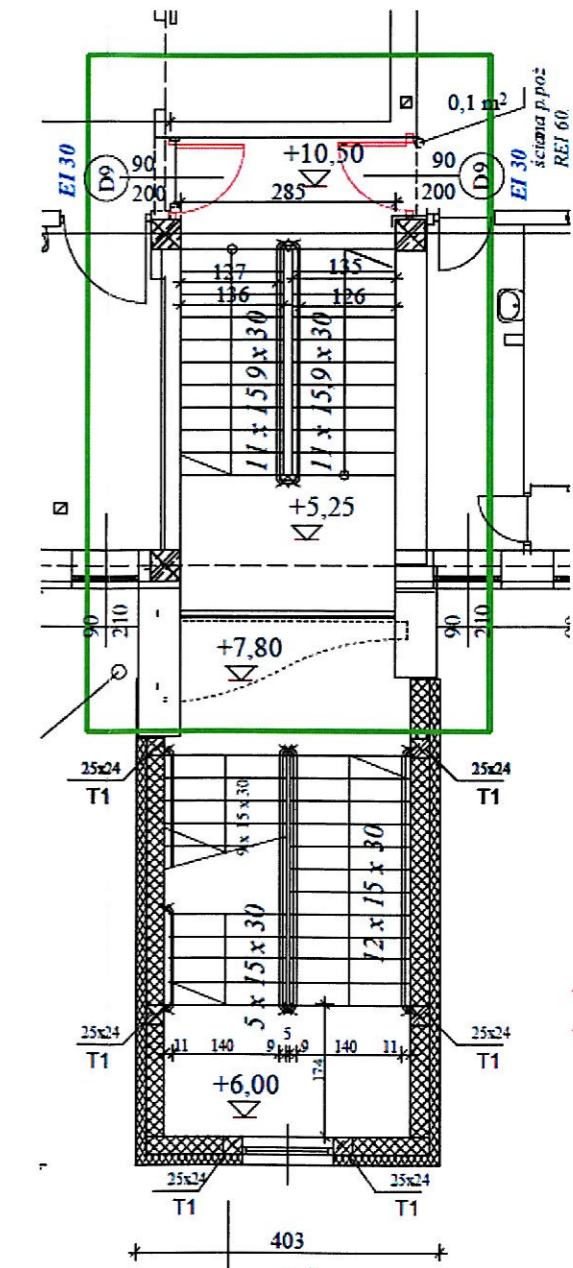
PARTER



I PIĘTRO



II PIĘTRO



Komenda Wojewódzka
Państwowej Straży Pożarnej
w Krakowie
Wydział Kontrolno-Rozpoznawczy