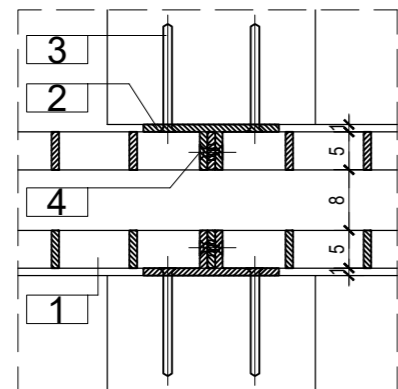


MOCOWANIE NA ŚRODKU STOPNIA

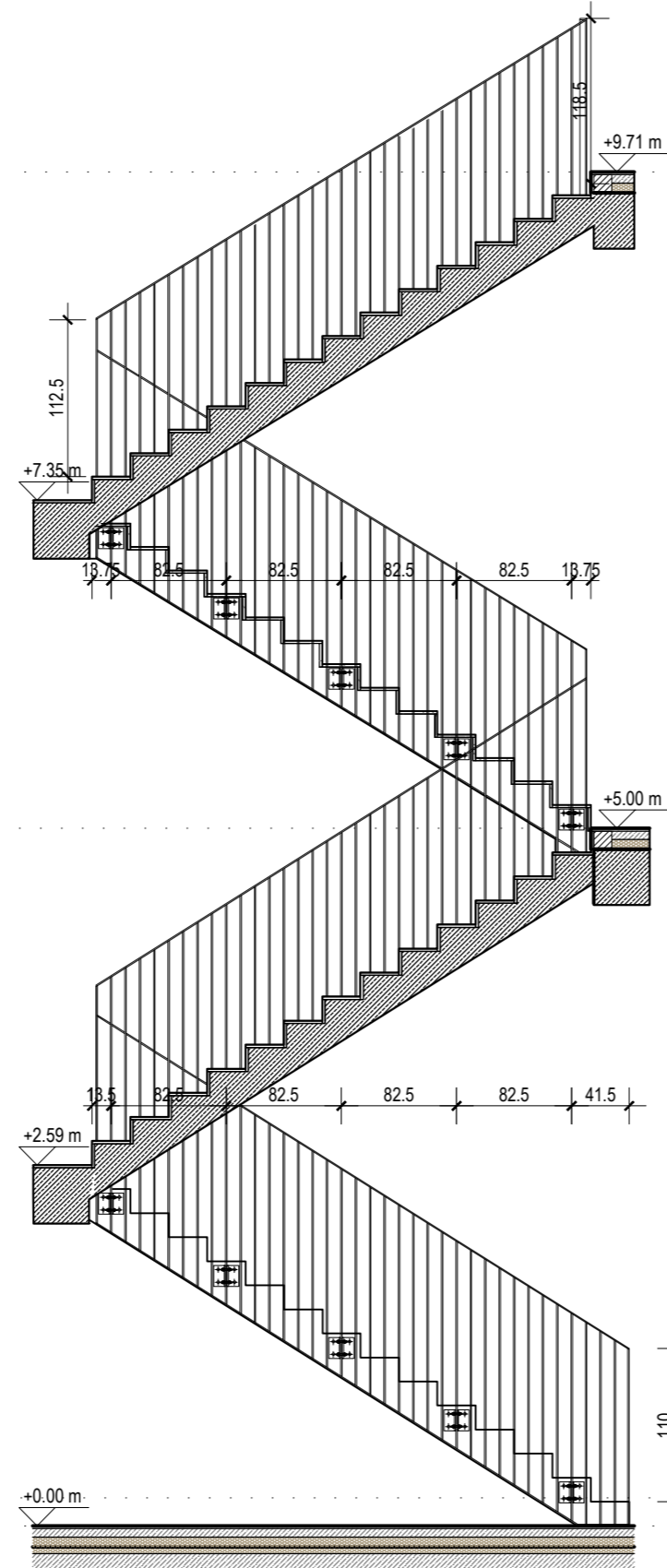
Przekrój mocowania balustrady skala 1:10

Widok mocowania balustrady skala 1:10

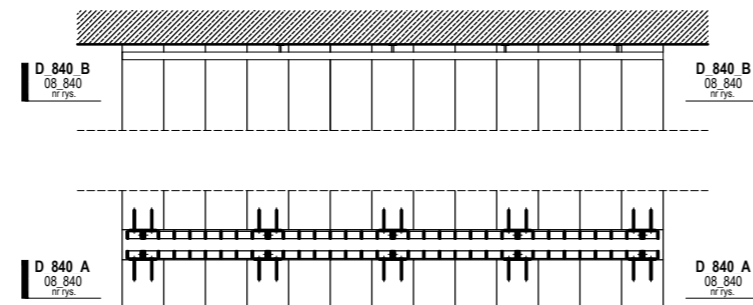
1. PŁASKOWNIK 10/50 MM
2. BLACHA STALOWA GR. 10 MM
MOCOWANIE WG STATYKI
3. KOTWA Z ŁBEM STOŻKOWO - PŁASKIM
3. ŚRUBY DOCISKOWE WG. STATYKI



Rzut mocowania balustrady skala 1:10



Widok BB skala 1:50



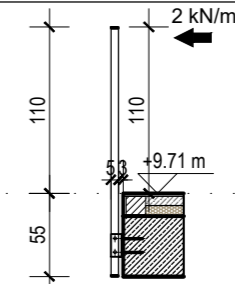
Rzut skala 1:50

+9.71
POZIOM 2

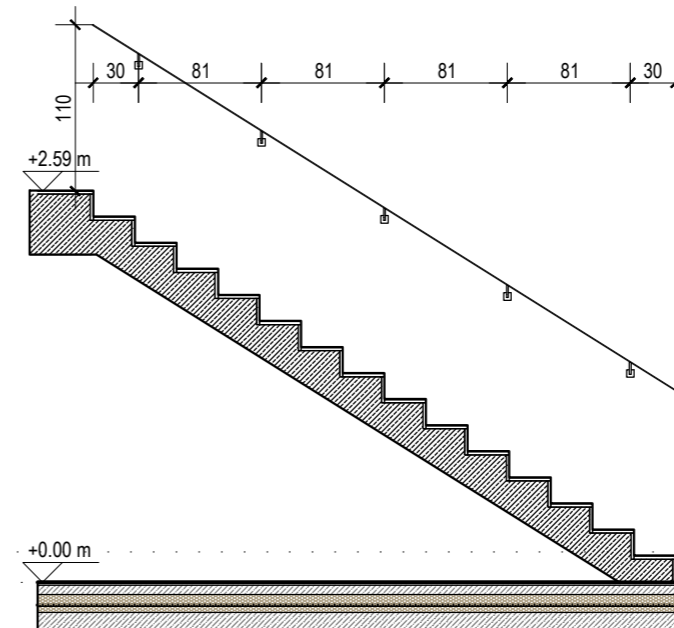
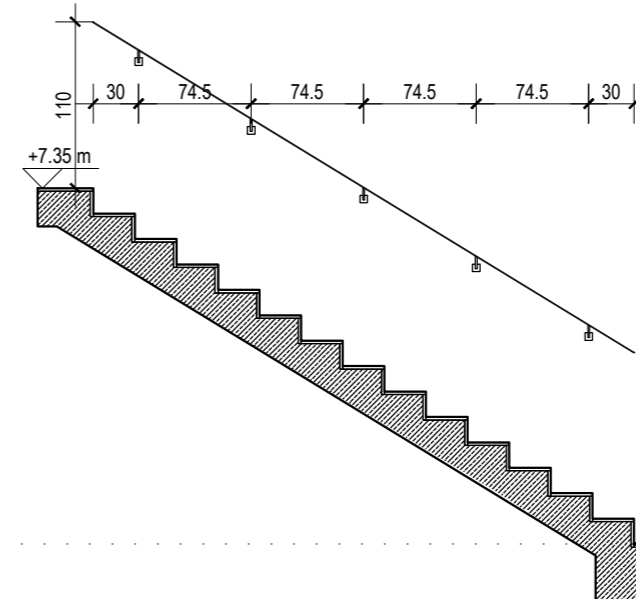
+5.00
POZIOM 1

+0.20
POZIOM PROMENADY

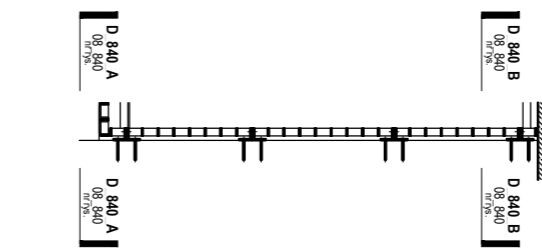
+0.00
POZIOM 0



+9.71
POZIOM 2



Widok AA skala 1:50



Rzut balustrady na ostatniej kondygnacji skala 1:50

**UWAGA: BALUSTRADA NR 840A,
WYKONANA ANALOGICZNIE**

UWAGI:

- WYKONAWCA MA OBOWIĄZEK SPRAWDZIĆ WSZYSTKIE WYMIARY W NATURZE. W PRZYPADKU NIEŚCISŁOŚCI WYKONAWCA MA OBOWIĄZEK POINFORMOWAĆ O ZAISTNIEJĄCEJ NIEZGODNOŚCI NADZÓR AUTORSKI.
- WYKONAWCA WINIEN WYKONYWAĆ ROBOTY ZGODNIE ZE WSZYSTKIMI OBOWIĄZUJĄCYMI NORMATAMI I PRZEPISAMI BUDOWLANYMI, PROJEKTAMI (RYSUNKAMI I OPISAMI) ORAZ ZGODNIE ZE SZTUKĄ BUDOWLANA.
- WYKONAWCA MA OBOWIĄZEK SPRAWDZIĆ ZGODNOŚĆ DOKUMENTACJI Z PROJEKTAMI BRANŻOWYMI.
- W PRZYPADKU STwierdzenia niezgodności między projektami, kolizji itp. WYKONAWCA JEST ZOBOWIĄZANY POINFORMOWAĆ O TYM NADZÓR INWESTORSKI I AUTORSKI PRZED PRZYSTĄPIENIEM DO ROBÓT.
- NIEDOPUSZCZALNE JEST STOSOWANIE TECHNOLOGII I MATERIAŁÓW ZAMIENNYCH BEZ ZGODY NADZÓRU INWESTORSKIEGO I AUTORSKIEGO.
- WSZYSTKIE PRZEPUSTY, PRZEBIECIA PRZECHWIAJĄCE IZOLACJĘ PRZECIWOODNĄ NALEŻY DOKŁADNIE USZCZELNIĆ.
- PRZED PRZYSTĄPIENIEM DO WYKONYWANIA ROBÓT NALEŻY SPRAWDZIĆ W ODPÓWIEDNICH PROJEKTACH BRANŻOWYCH ROBOTY ZWIĄZANE. EWENTUALNE UWAGI NALEŻY PRZEDSTAWIĆ NADZÓROWI AUTORSKIEMU.
- PROWADZENIE ROBÓT W OPARCIU O DOKUMENTACJĘ JEDNEJ BRANŻY BEZ SPRAWDZENIA ODNIESIEN DO INNYCH BRANŻ JEST ZABRONIONE.
- PRZED PRZYSTĄPIENIEM DO ROBÓT WYKONAWCA PRZEDSTAWI DO AKCEPTACJI NADZÓROWI ODPowiednie RYSUNKI WARSZTATOWE POSZCZEGÓLNYCH ELEMENTÓW BUDYNKU. DOTYCZY TO W SZCZEGÓLNOŚCI ELEMENTÓW ELEWACJI, WYKOŃCZENIA HOLI, DRZWI, ELEMENTÓW PRZESZKŁONYCH, SIATEK I BALUSTRAD.
- W WYPADKU STwierdzenia jakiegokolwiek rozbieżności pomiędzy projektem i stanem istniejącym wykonywanych już robót należy wezwać nadzór autorski. Wykonywanie dalszych prac jest zabronione.
- SPOSÓB MODULACJI POSADZEK, ŚCIAN, ROZMIESZCZENIE ISTOTNYCH ELEMENTÓW WYPOSAŻENIA, WIDOCZNYCH ELEMENTÓW INSTALACJI WENTYLACYJNYCH I SANITARNYCH NALEŻY ROZPATRYWAĆ Z CAŁOŚCIĄ GEOMETRIĄ BUDYNKU.
- WYMIARY PODANE LITERĄ WSKAZUJĄ, ŻE DANY WYMIAR JEST JEDNAKOWY Z INNYM OPISANYM TĄ SAMĄ LITERĄ I ZNAJDUJĄCYM SIĘ W SĄSIEDZTWIE NA TYM SAMYM RYSUNKU.
- WYMIAROWANIE PRZESZKŁONEJ FASADY W OSIACH. SZCZEGÓLOWE WYMIARY WG PROJEKTU WARSZTATOWEGO WYKONAWCY.
- PRZED WYKONANIEM ŚCIAN SPRAWDZIĆ W DOKUMENTACJI ICH STYKI Z PŁASZCZYZNĄ PODLOGI I SUFITU.

projekt
BUDOWA STADIONU MIEJSKIEGO W OPOLU, WRAZ Z PARKINGAMI ORAZ INFRASTRUKTURĄ TECHNICZNĄ

adres inwestycji
ul. Technologiczna,
46-020 Opole

inwestor
Miasto Opole
Rynek-Ratusz
45-015 Opole

faza projektu	PROJEKT WYKONAWCZY	PW
generálny projektant	90 Architekci Sp. z o.o. ul. Jaworzyńska 7/9 00-634 Warszawa	
	GMT Sp. z o.o. ul. Mikotowska 40 41-400 Mysłowice, Polska	

branża	ARCHITEKTURA	A
--------	---------------------	----------

projektant główny	mgr inż. arch. Piotr Czarniecki uprawnienia budowlane w specjalności architektonicznej do projektowania i nadzoru inwestycyjnego	
-------------------	---	--

projektanci	Jędrzej Przytuśki Jarosław Jachna Agata Gryszkiewicz Justyna Nowik-Borowska Magdalena Szarlej Małgorzata Wójcik	
-------------	--	--

sprawdzający	mgr inż. arch. Katarzyna Przytuśka uprawnienia budowlane w specjalności architektonicznej do projektowania i nadzoru inwestycyjnego	
--------------	--	--

konstrukcja	mgr inż. Marcin Sarata	
inst. sanitarne	mgr inż. Mirosław Wyderka	
inst. elektr.	mgr inż. Mariusz Szlenk	

treść rysunku
BALUSTRADA - KLATKA SCHODOWA

data	16.04.2020	skala	1:50/1:10	nr rewizji	00
------	------------	-------	-----------	------------	----

nr rysunku
1810SO_PW_A_08_840-00

kod projektu - faza - branża - numer rysunku - rewizja