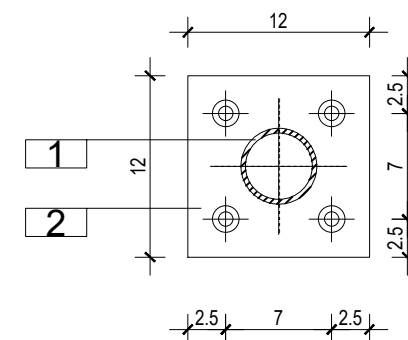
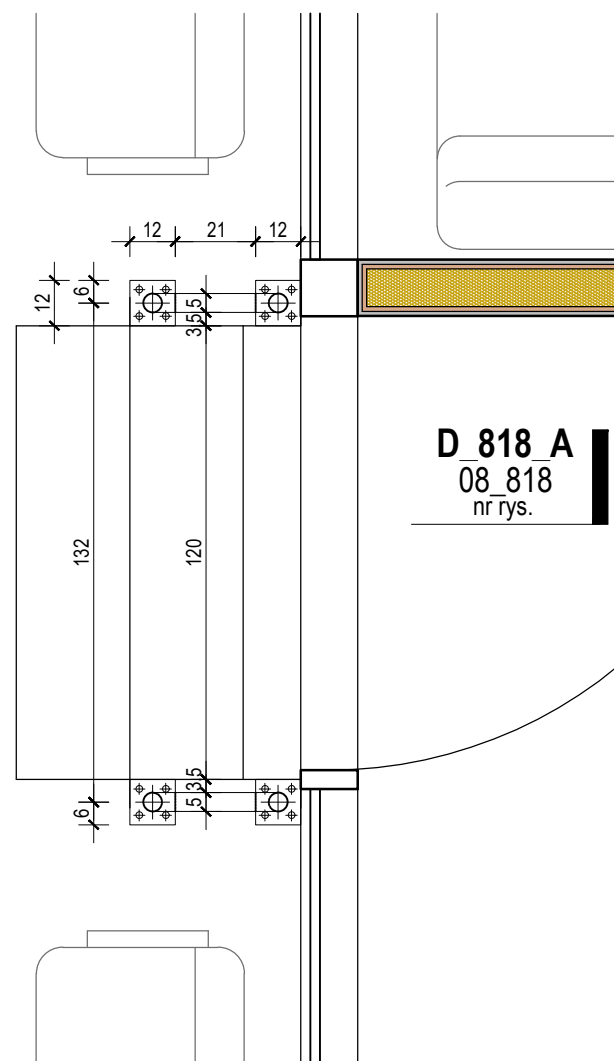


Przekrój AA skala 1:20



Detal mocowania skala 1:5



Rzut skala 1:20

WSZYSTKIE ELEMENTY STALOWE
JEŚLI NIE OKREŚLONO INACZEJ
OCYNKOWANE OGNIOWO, KLASA STALI 18G2.

WYMIARY EL. NOŚNYCH, ROZSTAW
MOCOWAŃ I TYP KOTEW WG OBLICZEŃ
STATYCZNYCH

- RURA STALOWA Ø 51MM OCYNKOWANA
- PŁYTA KOTWOWA 120 / 120 / 10mm KOTWA (ŁEB STOŻKOWY PŁASKI)

- UWAGI:
- WYKONAWCA MA OBOWIĄZEK SPRAWDZIĆ WSZYSTKIE WYMIARY W NATURZE. W PRZYPADKU NIEŚCISŁOŚCI WYKONAWCA MA OBOWIĄZEK POINFORMOWAĆ O ZAISTNIAŁEJ NIEZGODNOŚCI NADZÓR AUTORSKI.
 - WYKONAWCA WINIEN WYKONYWAĆ ROBOTY ZGODNIE ZE WSZYSTKIMI OBOWIĄZUJĄCYMI NORMAMI I PRZEPISAMI BUDOWLANYMI, PROJEKTAMI (RYSUNKAMI I OPISAMI) ORAZ ZGODNIE ZE SZUKĄ BUDOWLANA.
 - WYKONAWCA MA OBOWIĄZEK SPRAWDZIĆ ZGODNOŚĆ DOKUMENTACJI Z PROJEKTAMI BRANŻOWYMI.
 - W PRZYPADKU STWIERDZENIA NIEZGODNOŚCI MIĘDZY PROJEKTAMI, KOLIZJI ITP. WYKONAWCA JEST ZOBOWIĄZANY POINFORMOWAĆ O TYM NADZÓR INWESTORSKI I AUTORSKI PRZED PRZYSTĄPIENIEM DO ROBÓT.
 - NIEDOPUSZCZALNE JEST STOSOWANIE TECHNOLOGII I MATERIAŁÓW ZAMIENNYCH BEZ ZGODY NADZÓRU INWESTORSKIEGO I AUTORSKIEGO.
 - WSZYSTKIE PRZEPUSTY, PRZEBIJA PRZEBIJAJĄCE IZOLACJĘ PRZECIWWODNĄ, NALEŻY DOKŁADNIE USZCZELNIĆ.
 - PRZED PRZYSTĄPIENIEM DO WYKONYWANIA ROBÓT NALEŻY SPRAWDZIĆ W ODPowiednich PROJEKTACH BRANŻOWYCH ROBOTY ZWIĄZANE. EWENTUALNE UWAGI NALEŻY PRZEDSTAWIĆ NADZOROWI AUTORSKIEMU. PROWADZENIE ROBÓT W OPARCIU O DOKUMENTACJĘ JEDNEJ BRANŻY BEZ SPRAWDZENIA ODNIESIEN DO INNYCH BRANŻ JEST ZABRONIONE.
 - PRZED PRZYSTĄPIENIEM DO ROBÓT WYKONAWCA PRZEDSTAWI DO AKCEPTACJI NADZOROWI ODPOWIEDNIE RYSUNKI WARSZTATOWE POSZCZEGÓLNYCH ELEMENTÓW BUDYNKU. DOTYCZY TO W SZCZEGÓLNOŚCI ELEMENTÓW ELEWACJI, WYKOŃCZENIA HOLI, DRZWI, ELEMENTÓW PRZESZKŁONYCH, SIATEK I BALUSTRAD.
 - W WYPADKU STWIERDZENIA JAKIKOLWIEK ROZBIŻNOŚCI POMIĘDZY PROJEKTEM I STANEM ISTNIEJĄCYM WYKONYWANYCH JUŻ ROBÓT NALEŻY WEZWAĆ NADZÓR AUTORSKI. WYKONYWANIE DALSZYCH PRAC JEST ZABRONIONE.
 - SPOSÓB MODULACJI POSADZEK, ŚCIAN, ROZMIESZCZENIE ISTOTNYCH ELEMENTÓW WYPOSAŻENIA, WIDOCZNYCH ELEMENTÓW INSTALACJI WENTYLACYJNYCH I SANITARNYCH NALEŻY ROZPATRYWAĆ Z CAŁOŚCIĄ GEOMETRII BUDYNKU.
 - WYMIARY PODANE LITERĄ WSKAZUJĄ, ŻE DANY WYMIAR JEST JEDNAKOWY Z INNYM OPISANYM TĄ SAMĄ LITERĄ I ZNAJDUJĄCYM SIĘ W SĄSIEDZTWIE NA TYM SAMYM RYSUNKU.
 - WYMIAROWANIE PRZESZKŁONEJ FASADY W OSIACH. SZCZEGÓLNE WYMIARY WG PROJEKTU WARSZTATOWEGO WYKONAWCY.
 - PRZED WYKONANIEM ŚCIAN SPRAWDZIĆ W DOKUMENTACJI ICH STYKI Z PŁASZCZYZNĄ PODŁOGI I SUFITU.

projekt
BUDOWA STADIONU MIEJSKIEGO W OPOLE, WRAZ Z PARKINGAMI ORAZ INFRASTRUKTURĄ TECHNICZNĄ

adres inwestycji
ul. Technologiczna,
46-020 Opole

inwestor
Miasto Opole
Rynek-Ratusz
45-015 Opole

faza projektu **PROJEKT WYKONAWCZY** **PW**

generalny projektant
90 Architekci Sp. z o.o.
ul. Jaworzyńska 7/9
00-634 Warszawa
GMT Sp. z o.o.
ul. Mikołowska 40
41-400 Mysłowice, Polska

branża **ARCHITEKTURA** **A**

projektant główny
mgr inż. arch. Piotr Czarnecki
uprawnienia budowlane w specjalności architektonicznej do projektowania z ograniczeń: MA/005/09

projektanci
Jędrzej Przyłuski
Jarosław Jachna
Agata Gryszkiewicz
Justyna Nowik-Borowska
Magdalena Szarlej
Małgorzata Wójcik

sprawdzający
mgr inż. arch. Katarzyna Przyłuska
uprawnienia budowlane w specjalności architektonicznej do projektowania z ograniczeń: MA/082/12

konstrukcja
mgr inż. Marcin Sarata

inst. sanitarne
mgr inż. Mirosław Wyderka

inst. elektr.
mgr inż. Mariusz Szienk

treść rysunku
**BALUSTRA DA - SEKTOR VIP / MEDIA,
WYS.: 1.10M**

data 16.04.2020 skala 1:20/1:5 nr rewizji 00

nr rysunku
1810SO_PW_A_08_818-00
kod projektu - faza - branża - numer rysunku - rewizja