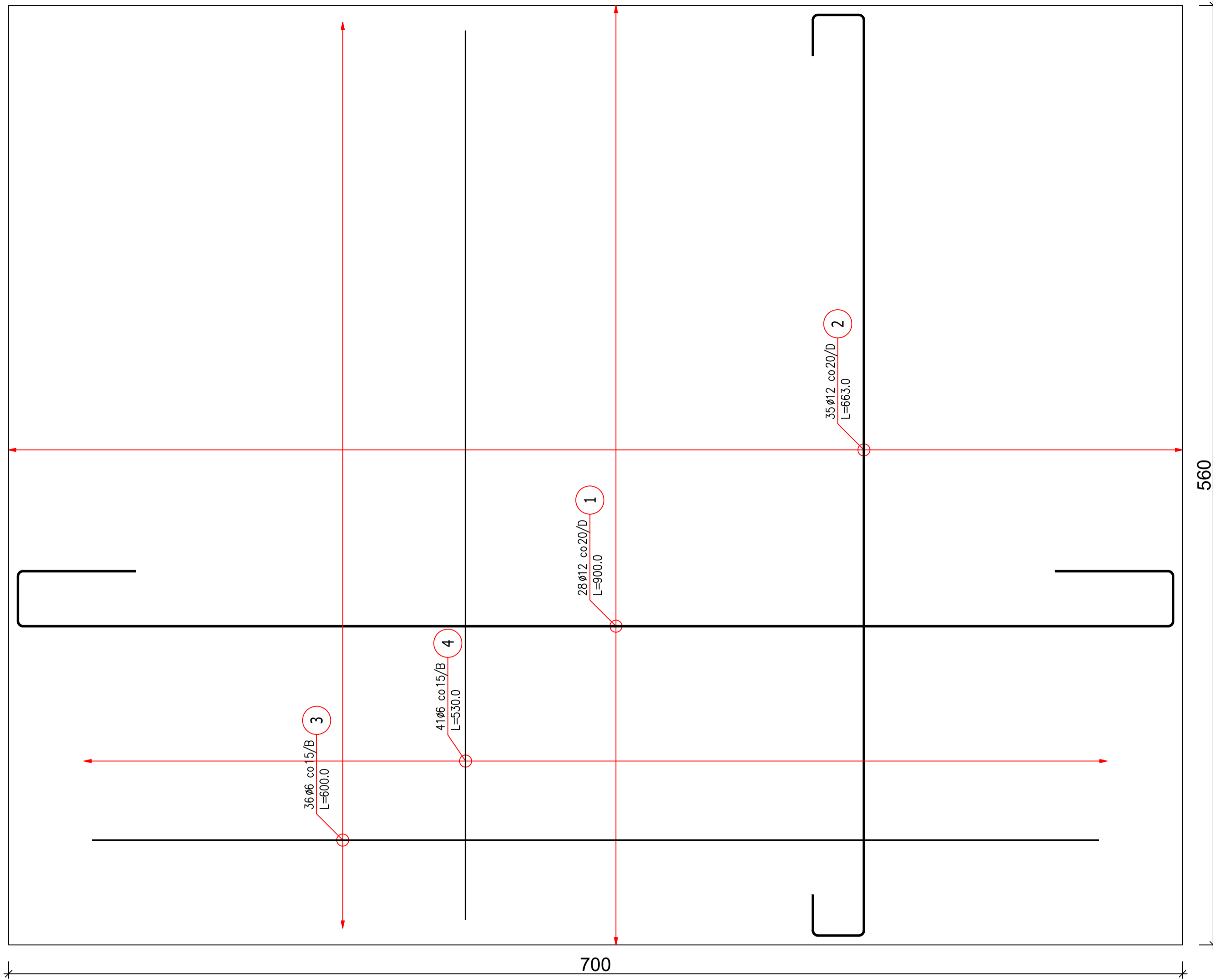


F-pc - fundament pomp ciepła

Wykonać 1 szt.



ZESTAWIENIE STALI ZBROJENIOWEJ

POZ.	NR PRĘTA	Ø [mm]	DŁUGOŚĆ [m]	ILOŚĆ		DŁ. ŁĄCZNA [m]			
				PRĘTÓW	x POZ.	RAZEM	A-IIIIN	Ø6	Ø12
Poz. F-pc - Płyta fundamentowa - 1 szt.									
F-pc	1	12	9,000	28	1	28	252,00	71,0	71,0
	2	12	6,630	35	1	35	232,05	69,0	69,0
	3	6	6,000	36	1	36	216,00	60,0	60,0
	4	6	5,300	41	1	41	217,30	53,0	53,0
DŁUGOŚĆ RAZEM [m]						433,30	484,05		
MASA JEDNOSTKOWA [kg/m]						0,222	0,888		
MASA [kg]						96,19	429,84		
MASA CAŁKOWITA [kg]							526,03		

- Opis kształtu pręta: PN-EN ISO 3766 (gabarytowo)
- Opis długości haka: gabarytowo
- Długość pręta L: suma wymiarów gabarytowych

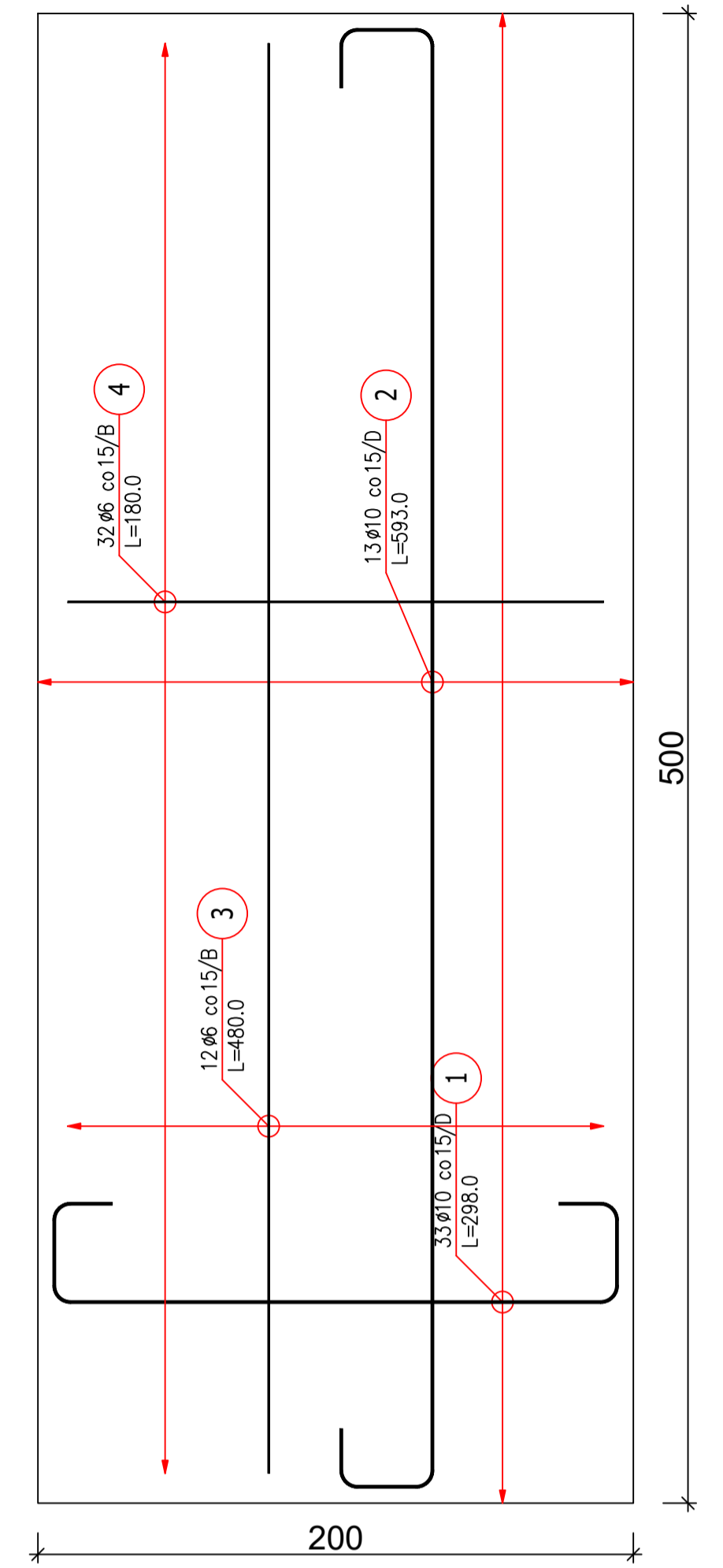
ZESTAWIENIE STALI ZBROJENIOWEJ

POZ.	NR PRĘTA	Ø [mm]	DŁUGOŚĆ [m]	ILOŚĆ		DŁ. ŁĄCZNA [m]			
				PRĘTÓW	x POZ.	RAZEM	A-IIIIN	Ø6	Ø10
Poz. F-ak1 - Fund.agregat klim. - 2 szt.									
F-ak1	1	10	2,980	33	2	66	196,68	20,0	20,0
	2	10	5,930	13	2	26	154,18	190,0	190,0
	3	6	4,800	12	2	24	115,20	48,0	48,0
	4	6	1,800	32	2	64	115,20	180,0	180,0
DŁUGOŚĆ RAZEM [m]						230,40	350,86		
MASA JEDNOSTKOWA [kg/m]						0,222	0,617		
MASA [kg]						51,15	216,48		
MASA CAŁKOWITA [kg]							267,63		

- Opis kształtu pręta: PN-EN ISO 3766 (gabarytowo)
- Opis długości haka: gabarytowo
- Długość pręta L: suma wymiarów gabarytowych

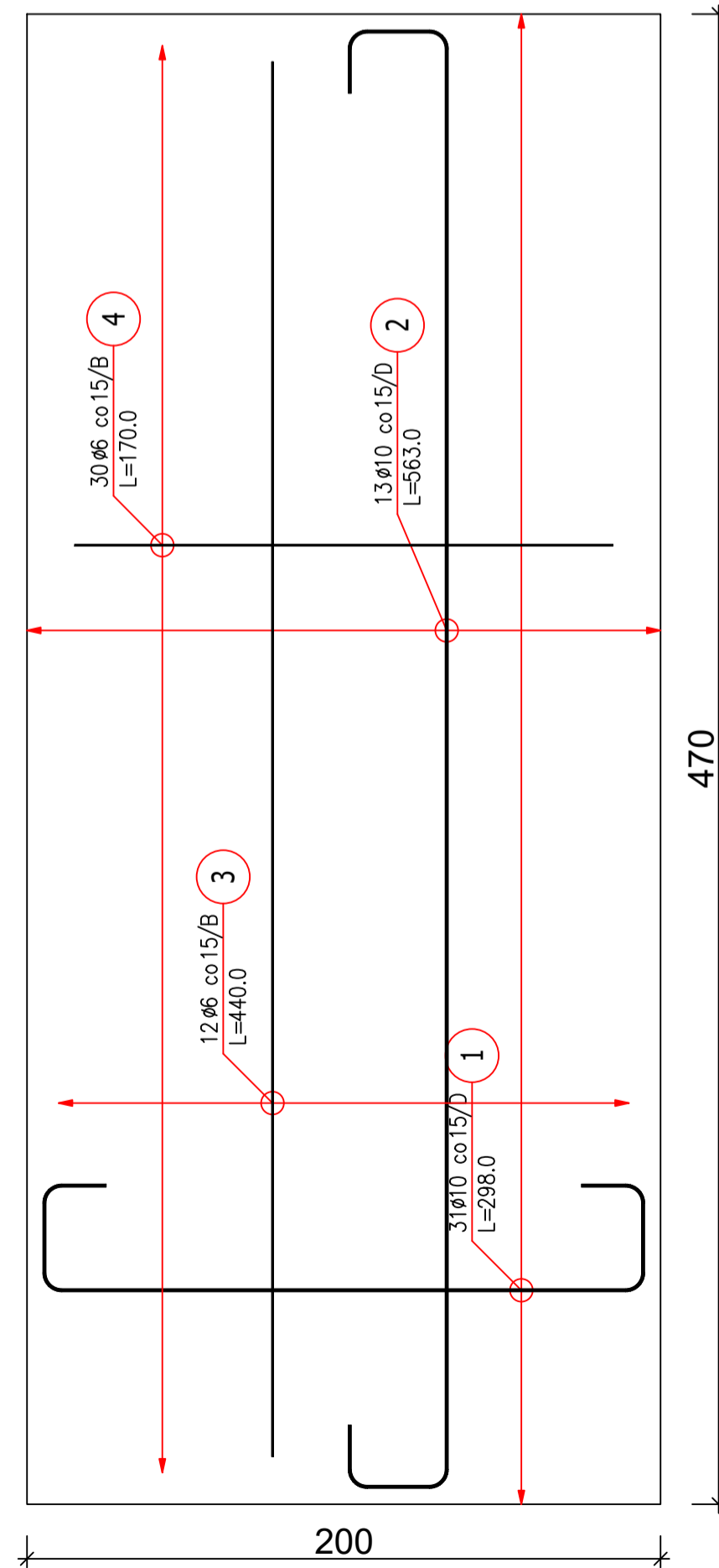
F-ak2

Wykonać 2 szt.



F-ap1

Wykonać 2 szt.



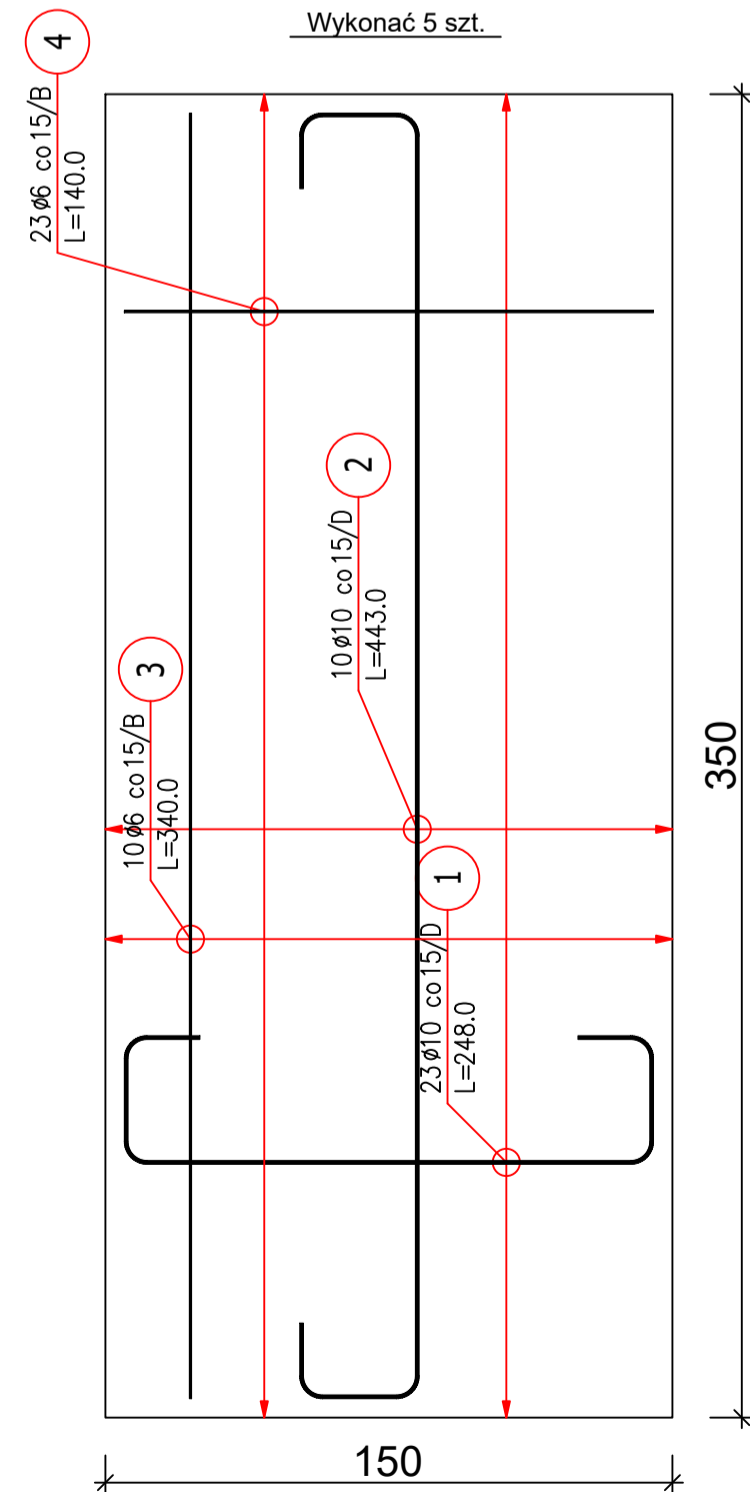
ZESTAWIENIE STALI ZBROJENIOWEJ

POZ.	NR PRĘTA	Ø [mm]	DŁUGOŚĆ [m]	ILOŚĆ		DŁ. ŁĄCZNA [m]			
				PRĘTÓW	x POZ.	RAZEM	A-IIIIN	Ø6	Ø10
Poz. F-ap1 - fund.agregat prądowłórczy - 2 szt.									
F-ap1	1	10	2,980	31	2	62	184,76	20,0	20,0
	2	10	5,630	13	2	26	146,38	190,0	190,0
	3	6	4,400	12	2	24	105,60	48,0	48,0
	4	6	1,700	30	2	60	102,00	170,0	170,0
DŁUGOŚĆ RAZEM [m]						207,60	331,14		
MASA JEDNOSTKOWA [kg/m]						0,222	0,617		
MASA [kg]						46,09	204,31		
MASA CAŁKOWITA [kg]							250,4		

- Opis kształtu pręta: PN-EN ISO 3766 (gabarytowo)
- Opis długości haka: gabarytowo
- Długość pręta L: suma wymiarów gabarytowych

F-ak2

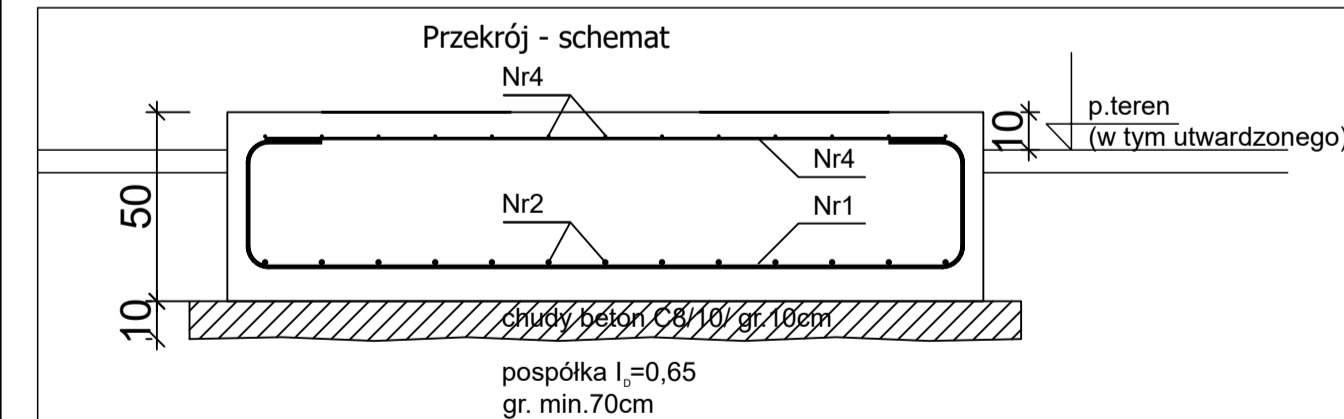
Wykonać 5 szt.



ZESTAWIENIE STALI ZBROJENIOWEJ

POZ.	NR PRĘTA	Ø [mm]	DŁUGOŚĆ [m]	ILOŚĆ		DŁ. ŁĄCZNA [m]			
				PRĘTÓW	x POZ.	RAZEM	A-IIIIN	Ø6	Ø10
Poz. F-ak2 - Fund. agregat klim - 5 szt.									
F-ak2	1	10	2,480	23	5	115	285,20	20,0	20,0
	2	10	4,430	10	5	50	221,50	140,0	140,0
	3	6	3,400	10	5	50	170,00	34,0	34,0
	4	6	1,400	23	5	115	161,00	140,0	140,0
DŁUGOŚĆ RAZEM [m]						331,00	506,70		
MASA JEDNOSTKOWA [kg/m]						0,222	0,617		
MASA [kg]						73,48	312,63		
MASA CAŁKOWITA [kg]							386,12		

- Opis kształtu pręta: PN-EN ISO 3766 (gabarytowo)
- Opis długości haka: gabarytowo
- Długość pręta L: suma wymiarów gabarytowych



Beton B30 (C25/30)  
Stal RB500W  
Otulina dolna c<sub>nom</sub> = 85 mm  
Otulina górna i boczna c<sub>nom</sub> = 50 mm

		GPVT PRACOWNIA ARCHITEKTONICZNA S.C. ul. Pamiętkowa 2/37 61-512 Poznań tel/fax 61 224 81 20 biuro@gpvt.pl	
Branża: KONSTRUKCJA Stadium: PROJEKT WYKONAWCZY	Inwestor: Województwo Mazowieckie ul. Jagiellońska 26, 03-719 Warszawa		
Nazwa inwestycji: Budowa siedziby Archiwum Województwa Mazowieckiego	Lokalizacja inwestycji: ul. Elektroniczna 4a, 05-500 Piaseczno		
Projektanci: KONSTRUKCJA mgr inż. Dariusz Ziółkowski upr.nr WAM/0059/PWOK/05	Opracowanie: mgr inż. Kamil Sztowicz upr.nr LUB/0104/PWOK/13		
Sprawdzający: KONSTRUKCJA mgr inż. Kamil Sztowicz upr.nr LUB/0104/PWOK/13	Treść rysunku: Fundamenty pod urządzenia zewnętrzne		
Data rozpoczęcia projektu: 27.02.23	Data:	Nr rysunku: K 1.8	Skala: 1:20