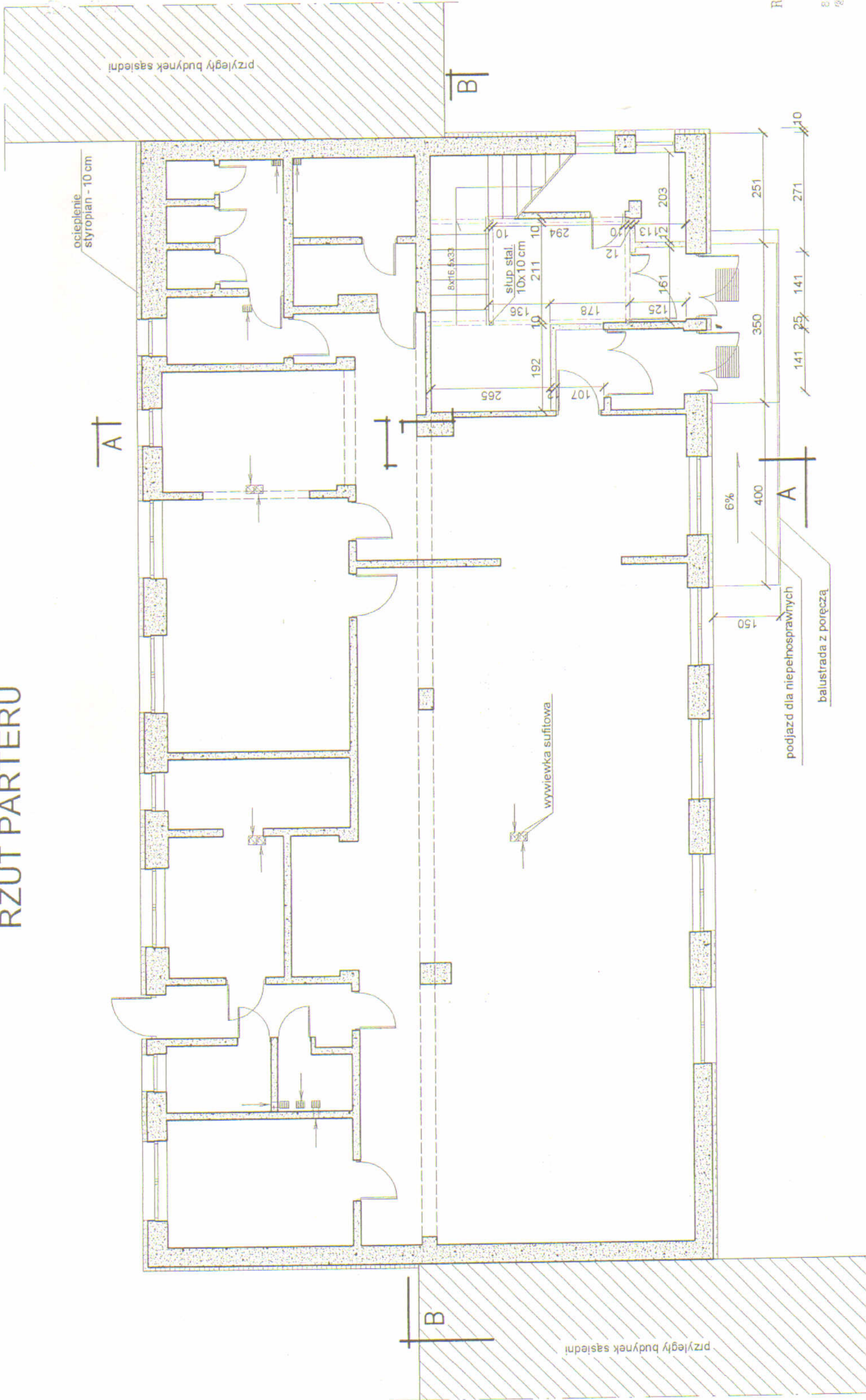


RZUT PARTERU



E. G. O.
 RZECZYZNAMCA BUDOWLANY
 inż. **Mieczysław Osuško**
 ul. nr 15/15/EL/94
 82-300 Elbląg, ul. Słoneczna 15/15/1
 82 543 05 51 8 0 502 194 667

W. W. W.
 ZAKŁAD HANDLOWO BUDOWLANY, KOSBUD
 ul. 17/51

ZAKŁAD HANDLOWO BUDOWLANY, KOSBUD, ul. 17/51	
PROJEKTOWANIE, NADZÓR BUDOWLANY	INŻ. BOGUSŁAW KWAŚNICKI
82-300 ELBŁĄG UL. TUWIMA 317	
Nazwa rysunku	RZUT PARTERU
Nazwa obiektu	BUDYNEK MIESZKALNO-USŁUGOWY
Adres obiektu	ELBŁĄG ul. Ogólna 59
ARCH.-KONSTRUKCYJNA	
mgr.inż. arch. PIOTR NITECKI	Stala: 1:100
upr.nr 1151/EL/87	Nr rys: 10
inż. BOGUSŁAW KWAŚNICKI	Data: PAŹDZIERNIK 2007
upr.nr 471/EL/82	

inż. **Wincenty Kulbicki**
 mgr.inż. arch. PIOTR NITECKI
 upr.nr 1151/EL/87
 inż. BOGUSŁAW KWAŚNICKI
 upr.nr 471/EL/82

upr. nr 156/01/OL.771/EL/84.11387/5/757