

Tarnów, dnia 05.03.2024r.

**WYKONAWCY BIORĄCY UDZIAŁ W  
POSTĘPOWANIU**

Zamawiający Szpital Wojewódzki im. Św. Łukasza SPZOZ  
ul. Lwowska 178 a  
33-100 Tarnów  
tel/fax. 014 6315 167

znak pisma: SWLOG.271.9 .KK. 8130 /24

**dotyczy: postępowania o udzielenie zamówienia publicznego na: odzież i obuwie dla pracowników szpitala .- nr spr 9/24**

W odpowiedzi na zapytanie z dnia 04.03.2024r. Zamawiający wyjaśnia:

(Zakres nr 1 - BLUZA LEKARZ, PIEŁĘGNIARKA, POŁOŻNA, REHABILITANT, MASAŻYŚCI, DIETETYCZKA, LABORANT, TECHNIK, FIZYK MEDYCZNY) na odzież medyczną dla państea palcówki.

**Pytanie 1**

Oto wzory (projekty naszej firmy) najbardziej przybliżone do państwa opisów.

1. BLUZA DAMSKA –wzór katalogowy bluza Marzena.

PYTANIE: Czy dopuszczą państwo wzór bluzy Marzena bez wykończenia ze stojką ? Dotyczy zakresu 1, pozycji 1,3



Lub proponujemy Bluzę damską wzor katalogowy Żaneta.

**Odpowiedź:**

Zamawiający nie dopuszcza.

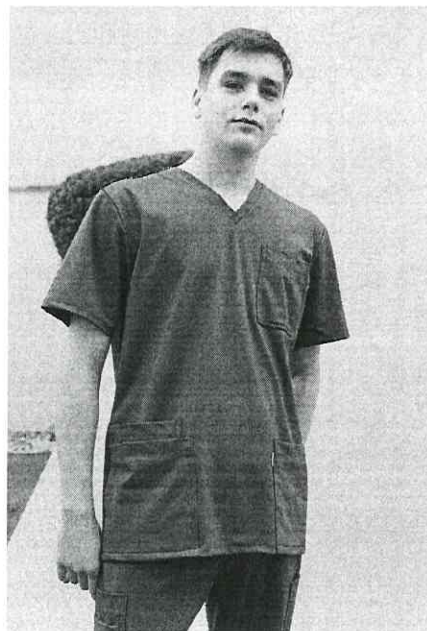
**Pytanie 2:**

Czy dopuszczą państwo ten wzór, różni się brakiem szwów francukich, posiada zaszewki ? Dotyczy zakresu 1, pozycji 1,3



**Odpowiedź:**  
Zamawiający nie dopuszcza.

**Pytanie 3** BLUZA DAMSKA i męska wciągana przez głowę - wzór katalogowy bluza Iga i Arek.



**Pytanie 4** PYTANIE : Czy dopuszczają państwo wzór bluzy damskiej bez zaszewek tylko taliowany ?  
Dotyczy zakresu 1, pozycji 1,3

**Odpowiedź:**  
Zamawiający nie dopuszcza.

**Pytanie 5** PYTANIE : Czy dopuszczają państwo wzór bluzy męskiej wkładanej przez głowę bez pęknięć bocznych ? Dotyczy zakresu 1, pozycji 2,4

**Odpowiedź:**

Zamawiający nie dopuszcza.

Pozostała treść specyfikacji warunków zamówienia pozostaje bez zmian. Powyższe informacje, należy traktować jako integralną część specyfikacji warunków zamówienia.

Otrzymują:

- 1/ Adresat
- 2/ Platforma zakupowa
- 3/ A/a

DYREKTOR  
SZPITALA WOJEWÓDZKIEGO  
im. Św. Łukasza SP ZOZ w Tarnowie  
*Anna Czech*

*Anna Czech*  
KIEROWNIK  
DZIAŁU LOGISTYKI  
Szpitala Wojewódzkiego im. Św. Łukasza SP ZOZ  
w Tarnowie  
*mgr Anna Hajnysz*

*Anna Czech*  
DZIAŁ LOGISTYKI  
Szpitala Wojewódzkiego im. Św. Łukasza SP ZOZ w Tarnowie

*Katarzyna Krikiel*

