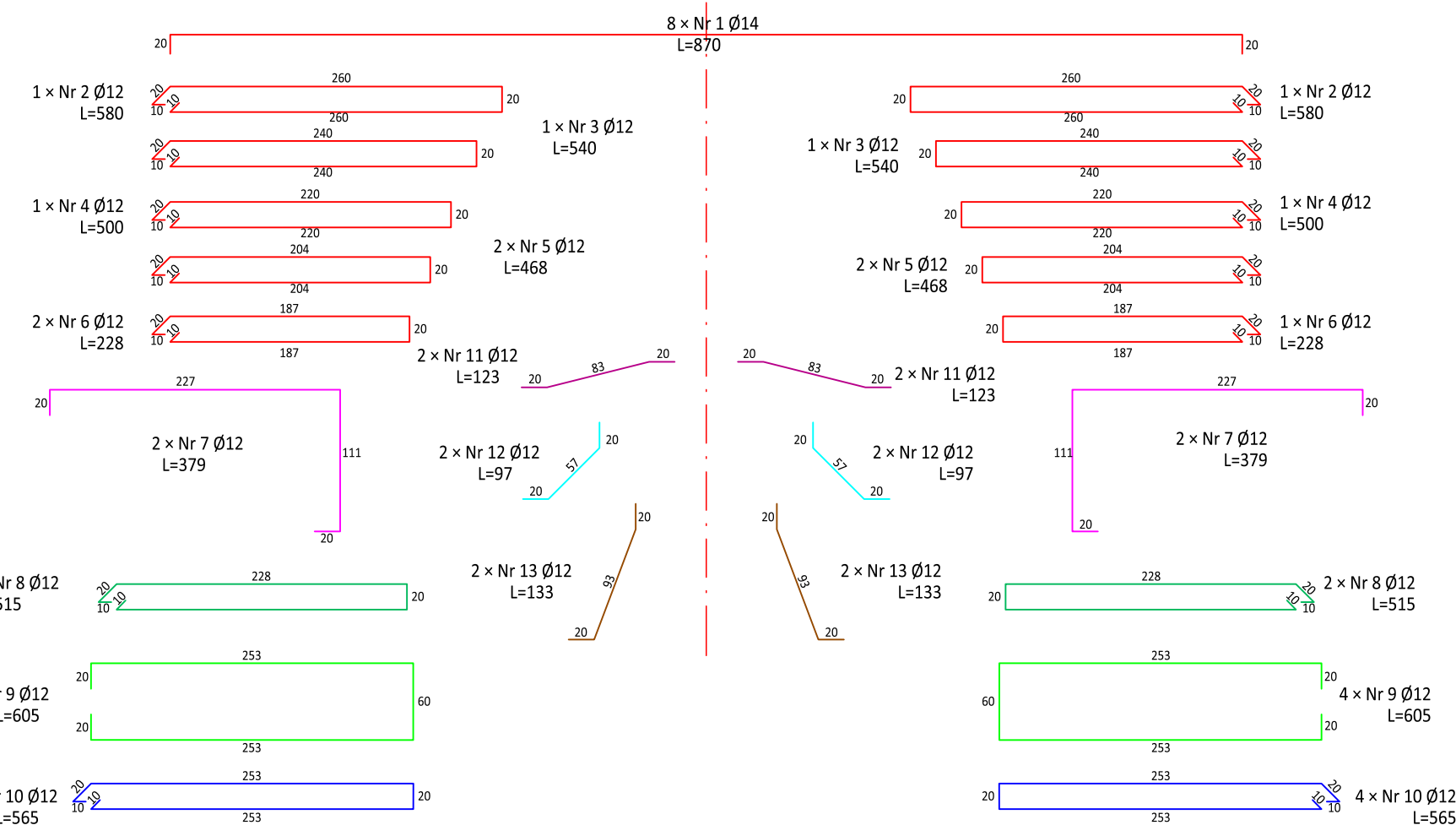
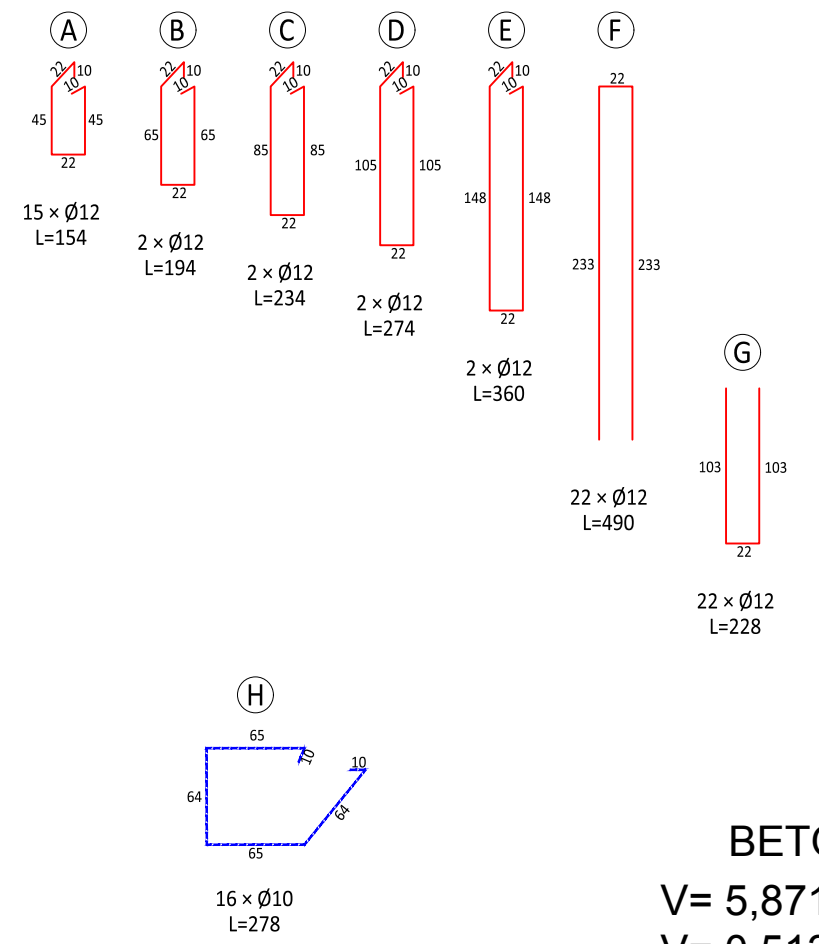
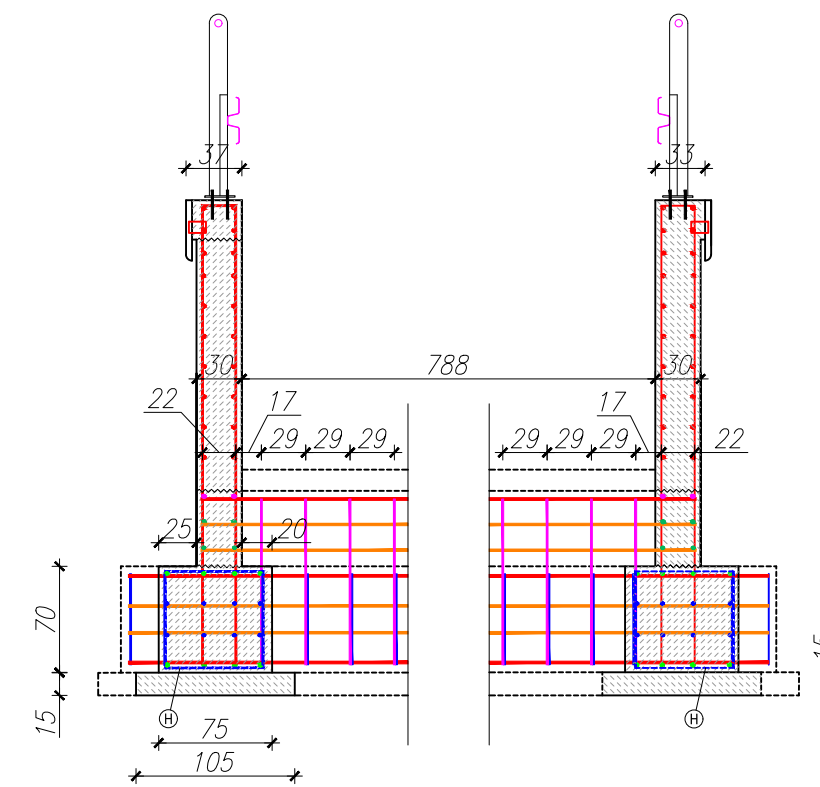
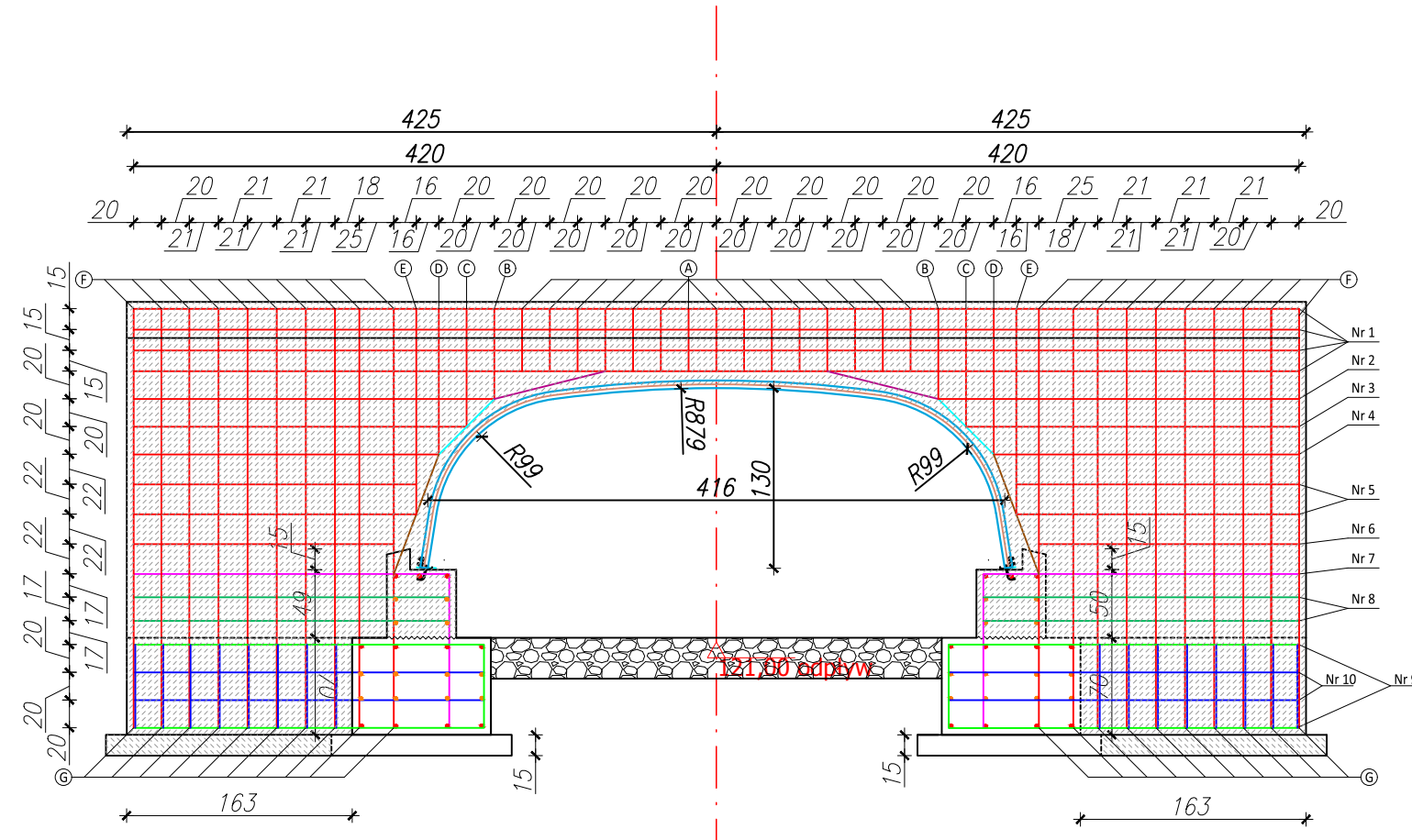


## WYKAZ ZBROJENIA NA 1 CAŁĄ ŚCIANKĘ CZOŁOWĄ



Numer elementu	średnica [mm]	Stal	ilość [szt]	Długość [m]		Masa [kg]	
				1 szt	razem	1 kg/mb	Razem
1	14	All 18G2-b	8	8,70	69,60	1,210	84,216
2	12	All 18G2-b	2	5,80	11,60	0,888	10,301
3	12	All 18G2-b	2	5,40	10,80	0,888	9,590
4	12	All 18G2-b	2	5,00	10,00	0,888	8,880
5	12	All 18G2-b	4	4,68	18,72	0,888	16,623
6	12	All 18G2-b	2	2,28	4,56	0,888	4,049
7	12	All 18G2-b	8	2,79	22,32	0,888	19,820
8	12	All 18G2-b	4	5,15	20,60	0,888	18,293
9	12	All 18G2-b	8	6,05	48,40	0,888	42,979
10	12	All 18G2-b	8	5,65	45,20	0,888	40,138
11	12	All 18G2-b	4	1,23	4,92	0,888	4,369
12	12	All 18G2-b	4	0,97	3,88	0,888	3,445
13	12	All 18G2-b	4	1,33	5,32	0,888	4,724
A	12	All 18G2-b	15	1,54	23,10	0,888	20,513
B	12	All 18G2-b	2	1,94	3,88	0,888	3,445
C	12	All 18G2-b	2	2,34	4,68	0,888	4,156
D	12	All 18G2-b	2	2,74	5,48	0,888	4,866
E	12	All 18G2-b	2	3,60	7,20	0,888	6,394
F	12	All 18G2-b	20	4,90	98,00	0,888	87,024
G	12	All 18G2-b	20	2,28	45,60	0,888	40,493
H	10	All 18G2-b	16	2,78	44,48	0,620	27,444
						Razem:	461,763

<b>Jednostka projektująca:</b> "DiM Projekt" P.P.W. Dróg i Mostów Leszek Chmielewski 07 -410 Ostrołęka ul. Wybickiego 20 kom. 0608-35-88-77 NIP 758-146-34-54 Regon 550744766			
<b>Inwestor:</b> Gmina Andrzejewo ul. Warszawska 36, 07-305 Andrzejewo		<b>Branża:</b> Mostowa, Drogowa	
<b>Nazwa obiektu:</b> Droga gminna klasy "L" (lokalna)		<b>Stadium:</b> P.T.	
<b>Lokalizacja:</b> Droga gminna nr 260102 na odcinku 0+000,000 - 1+755,00		<b>Skala:</b> 1:50	
<b>Temat:</b> Rozbudowa drogi gminnej nr 260102W Ruskołęka Stara - Przedzdziecko Grzymki		<b>Data:</b> Luty 2023 r.	
<b>Nazwa rysunku:</b> ŚCIANKA CZOŁOWA - ZBROJENIE		<b>Rys nr:</b> 6	<b>Stron:</b> 4
<b>ZESPÓŁ PROJEKTOWY</b>			
<b>Funkcja</b>	<b>Imię i nazwisko</b>	<b>Nr uprawnień</b>	<b>Podpis</b>
projektant	mgr inż. Leszek Chmielewski	66/94/Os	

**BETON KLASY C30/37**  
**V= 5,871 m3 NA JEDNĄ ŚCIANKĘ**  
**V= 0,513 m3 NA JEDEN PODKŁAD**