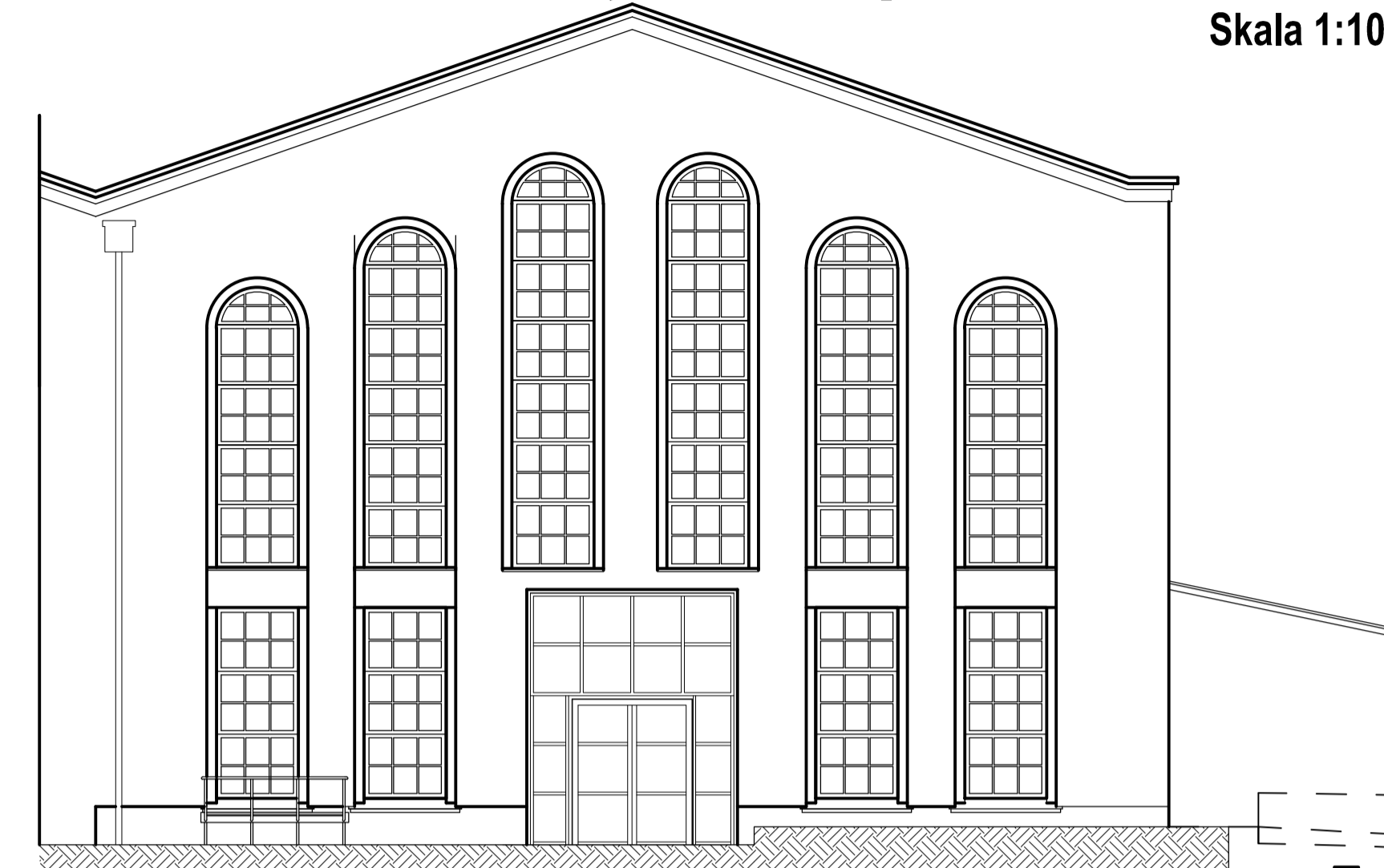
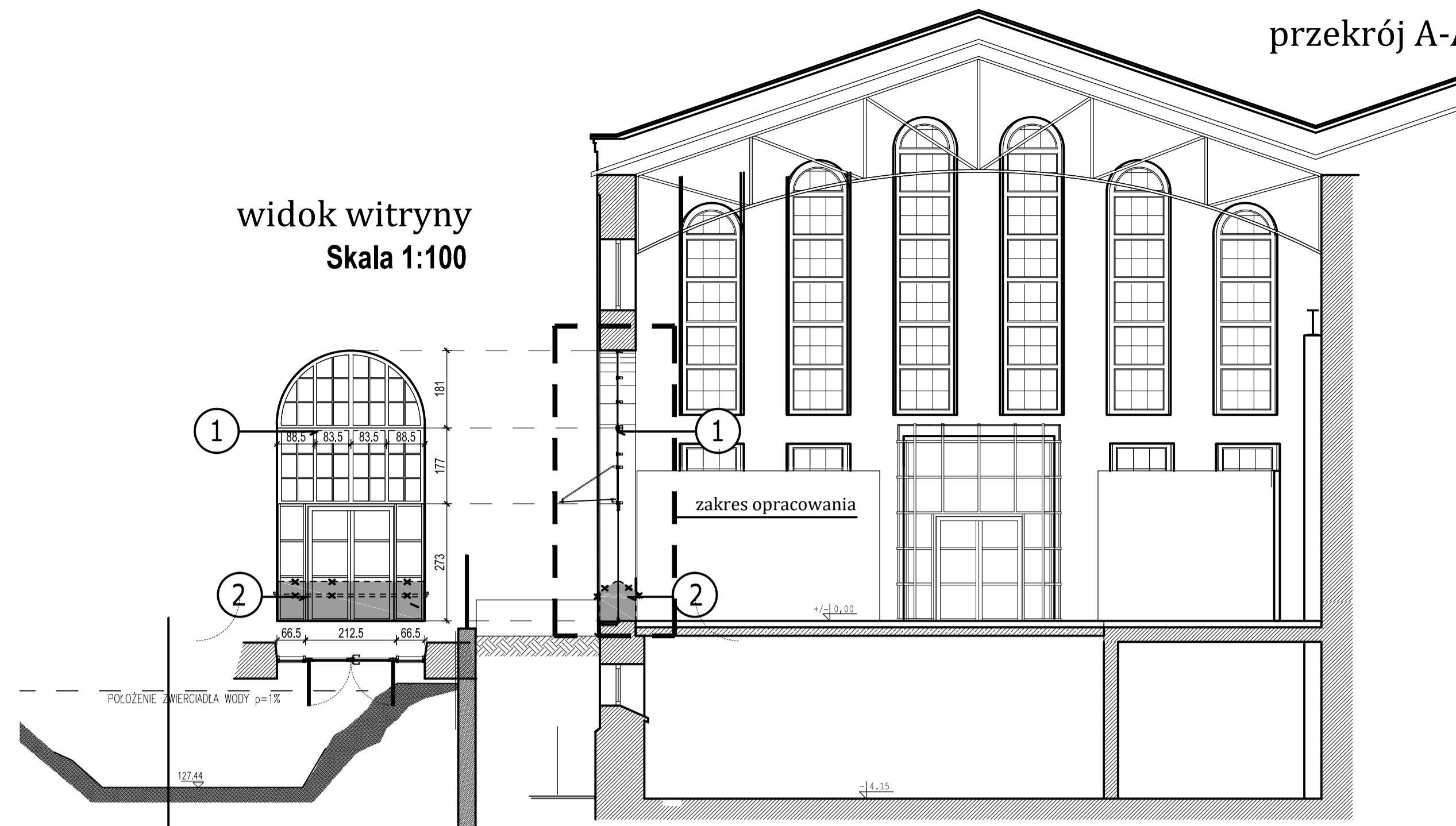


przekrój A-A

PROJEKT WYMIANY STOLATKI Z POWIĘKSZENIEM OTWORU  
W BUDYNKU STAREJ ELEKTROWNI  
GALERII ARSENAŁ W BIAŁYMSTOKU

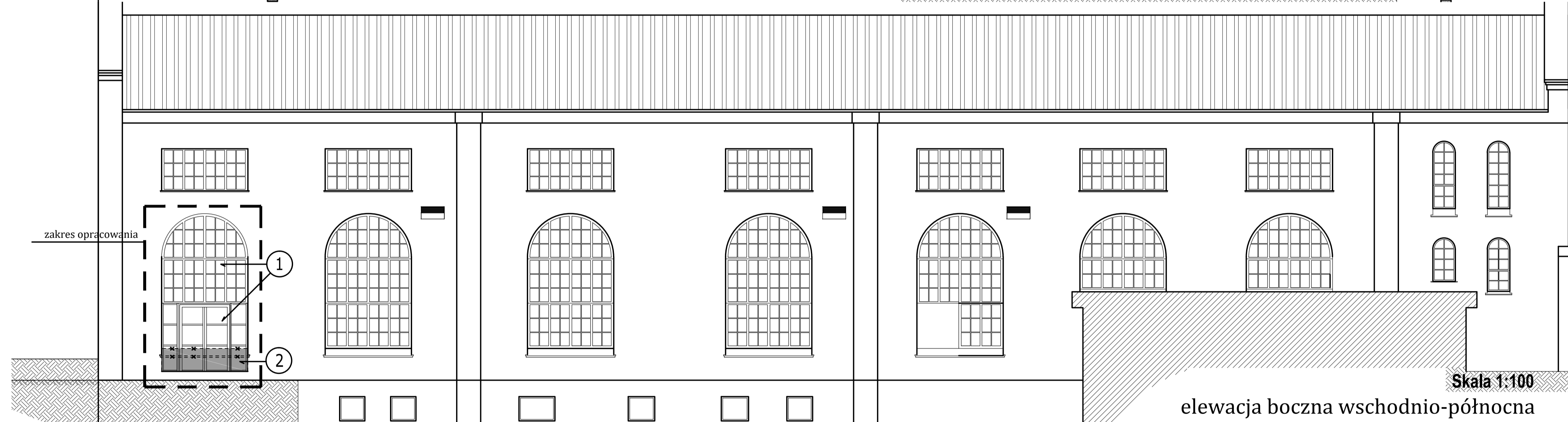
elewacja frontowa południowo-wschodnia  
Skala 1:100

widok witryny  
Skala 1:100



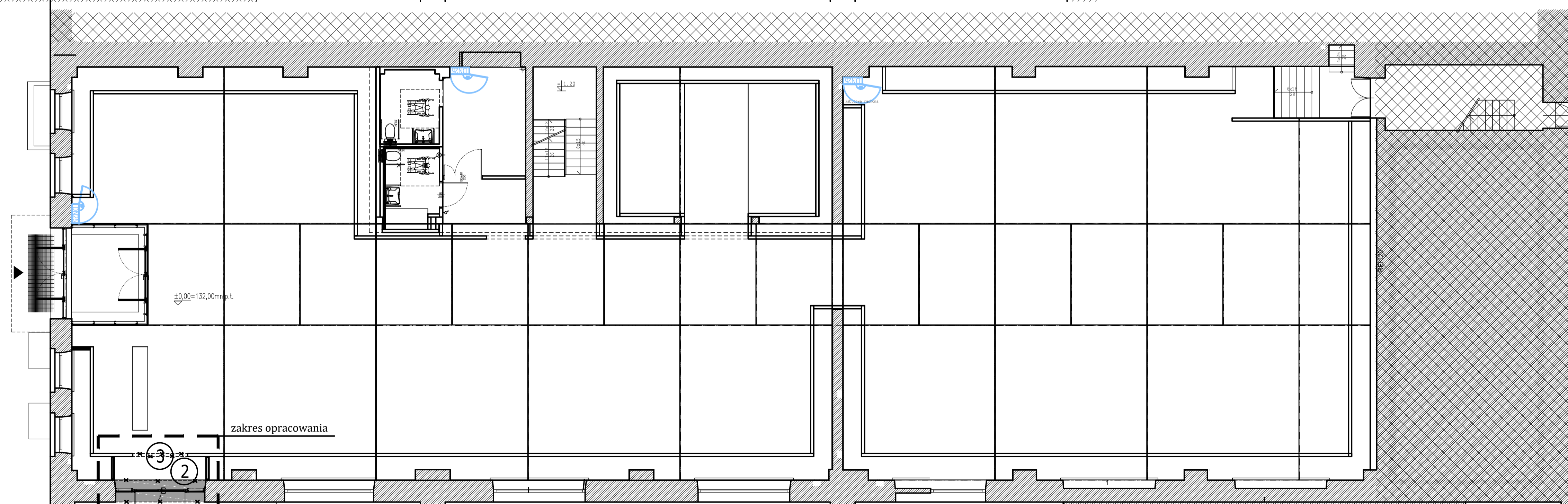
1. Wymiana stolarki
2. Powiększenie otworu
3. Przebudowa ściany ekspozycyjnej

zakres opracowania




Skala 1:100

elewacja boczna wschodnio-północna



rzut parteru  
Skala 1:100

 TT&B studio architektury i grafiki	
NADWA OBIEKTU BUDOWLANEGO	
wzrosty obiektu STAREJ ELEKTROWNI - GALERIA ARSENAŁ W BIAŁYMSTOKU	
TYTUŁ RYSUNKU elewacja frontowa, boczna, przekrój, rzut parteru	
NR RYS.	SKALA 1:200
BRANŻA	architektura
FAZA projekt architektoniczno - budowlany	
ADRES: ul. Elektryczni, Białystok, nr. Działki 1165/3 Jednostka ewid. Białystok, Ośrodek Stomatologiczny Kod pocztowy 15-011, 15-011 170-01	
PROJEKTANT arch. Tomasz Rogala uprawnienia do projektowania w specjalności architektonicznej bez ograniczeń upr. nr B1/23/97	
SPRAWDZAJĄCY mgr inż. arch. Michał Wojno uprawnienia do projektowania w specjalności architektonicznej bez ograniczeń upr. nr 27/PDOR/2016, PD-0454	
OPRACOWANIE mgr inż. arch. Grazyna Rogala	