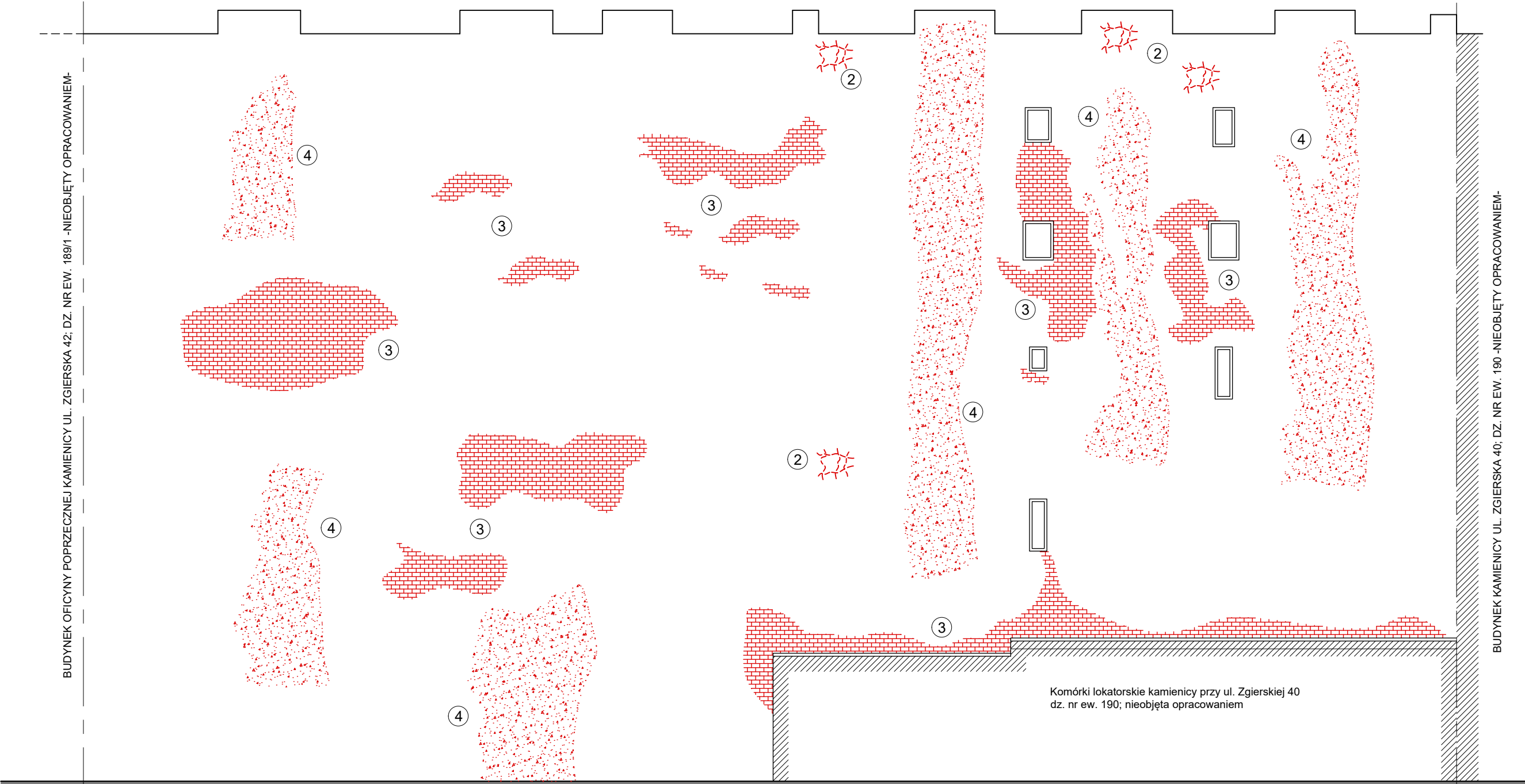


ELEWACJE, skala 1:100



ELEWACJA POŁUDNIOWA

- 1

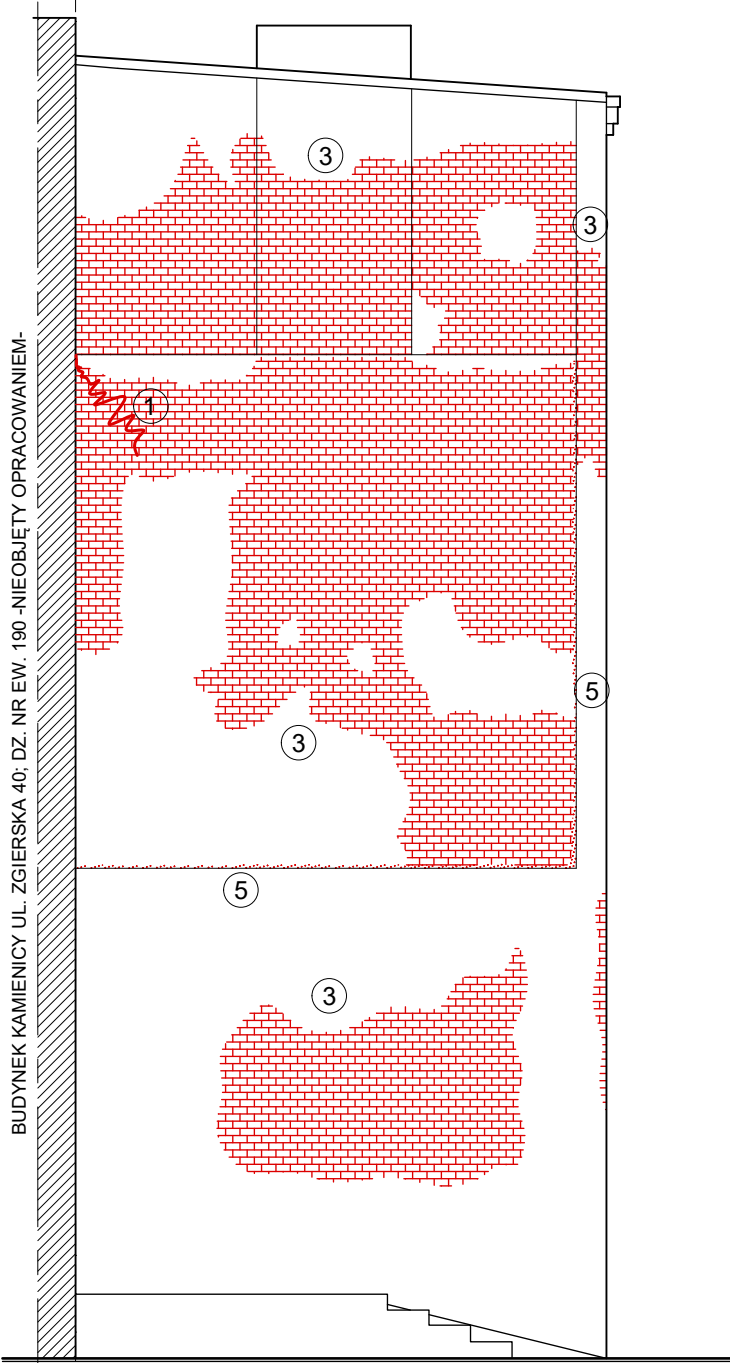
SPEKANIA , RYSY -
PIONOWE I POZIOME ŚCIAN
- 2

WIDOCZNE ZARYSOWANIA,
WYBRZUSZENIA
- 3

UBYTKI W TYNKU,
WIDOCZNA CEGŁA
- 4

WIDOCZNE ODPARZENIA
I ODSPÓJENIA TYNKU
- 5

ELEMENTY ELEWACJI Z WIDOCZNYMI
ELEMENTAMI KOROZJI BIOLOGICZNEJ



ELEWACJA WSCHODNIA

"KINGER" PROJEKTY BUDYNKÓW siedziba: Łódź, ul. Grabieniec 16 m196, pracownia: Al. Armii Krajowej 2/6 tel: 505 176 752, 504 187 179; e-mail: mk-projekt@wp.pl		Data wykonania luty 2019 r.
OBIEKT:	Budynek mieszkalny	Rys. nr: E-6
ADRES:	Łódź ul. Zgierska 42 dz. nr ew.189/1, obr. B - 47	
BRANŻA:	Inwentaryzacja	Skala: 1 : 100
TEMAT:	ELEWACJE	
Projektant:	mgr inż. Marek Majewski Upr. nr ewid.: LOD/1133/PWOK/09 w spec. konstrukcyjno-budowlanej b.o.	
Asystent:	inż. Krzysztof Fater Daniel Jędrzejczak	