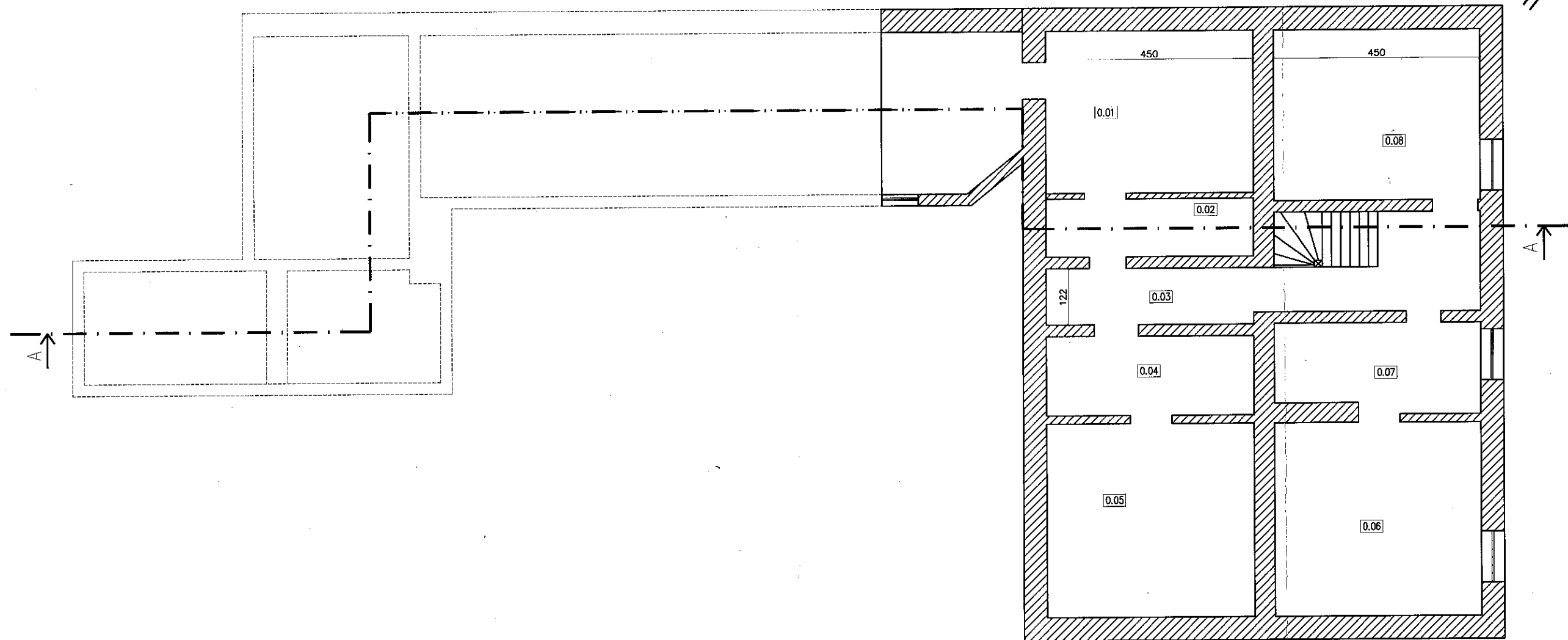
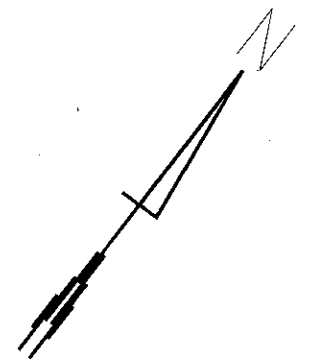
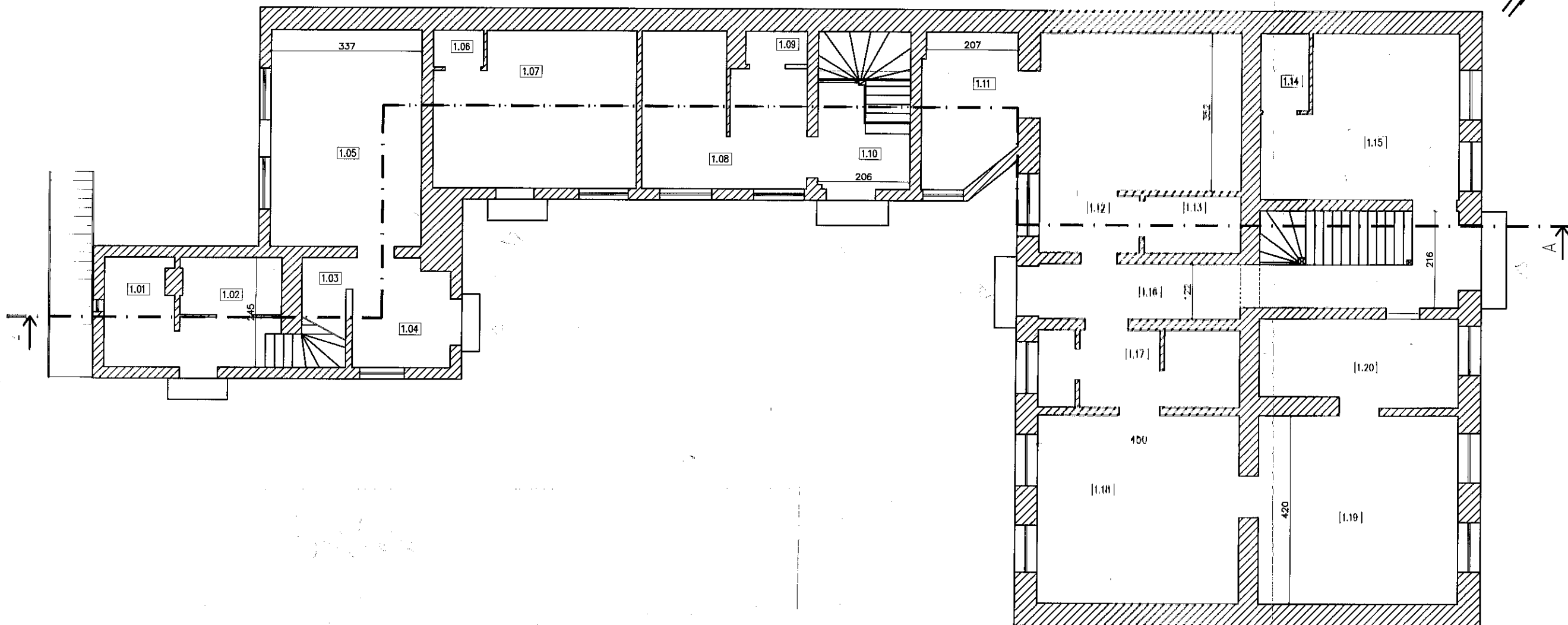
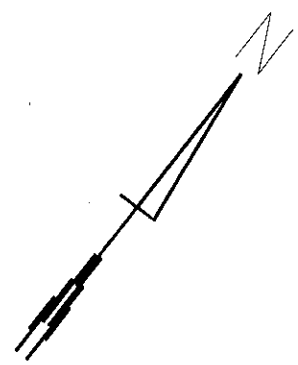


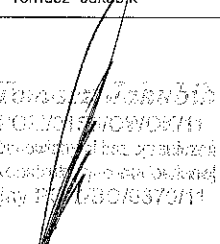
RZUT PIWNICY – inwent.
SKALA 1:100



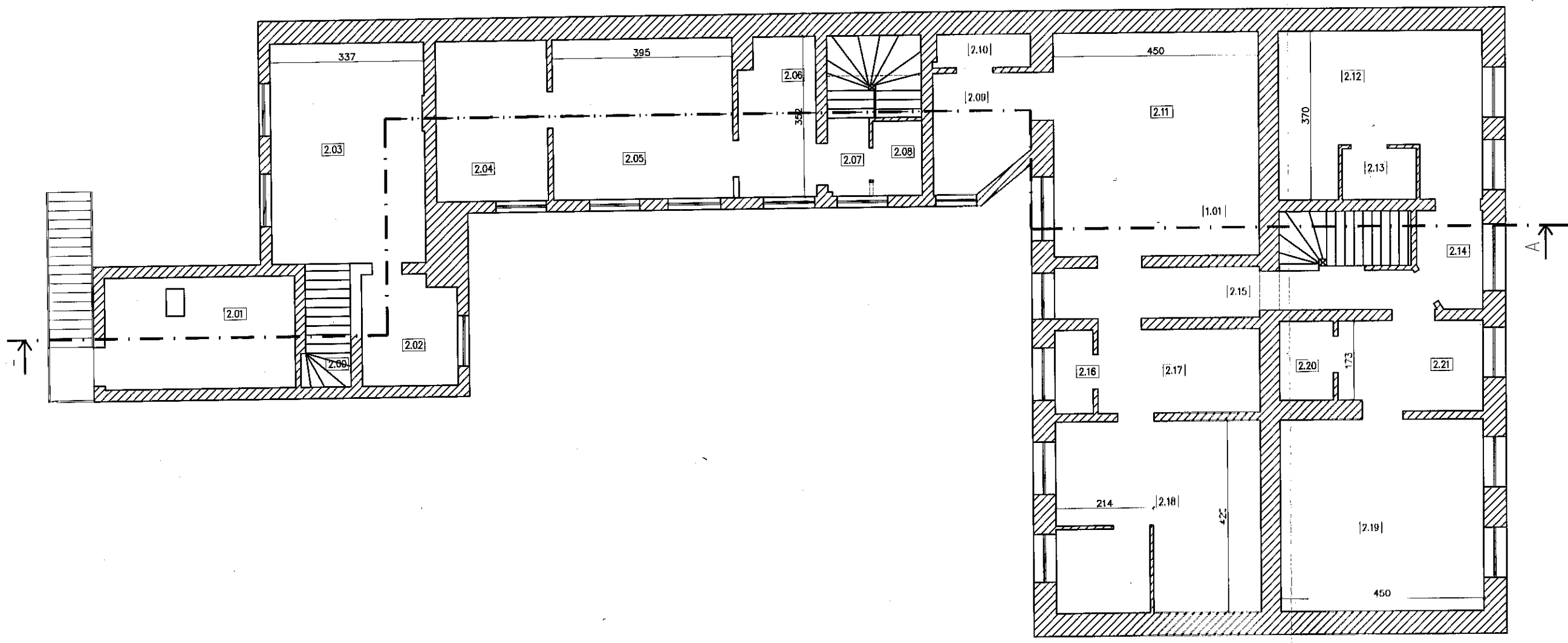
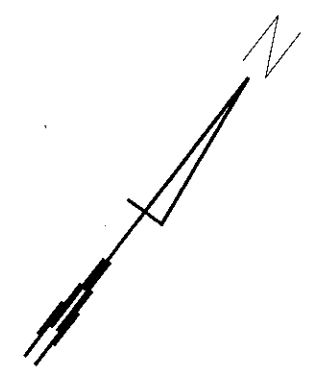
BUDYNEK MIESZKALNY WIELORODZINNY		
RZUT PIWNICY – inwent.		SKALA 1:100
		BRANZA:
dz. nr 392 obr. 7, ul. Pileckiego 16 gm. M. Łęborg		INWENT.
AUTOR inwent.	mgr inż. Tomasz Jakubik	
NR UPR. PROJ.	POM/0155/OWOK/11	
OPRACOWANIE	mgr inż. Tomasz Jakubik	
mgr inż. Tomasz Jakubik upr. bud. nr POM/0155/OWOK/11 biuro robót budowlanych i inżynierskich z ograniczonymi uprawnieniami ul. Pileckiego 16, 83-100 Łęborg		data
		10.2018r
		nr. rysunku
		1

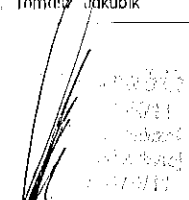
RZUT PARTERU – inwent.
SKALA 1:100



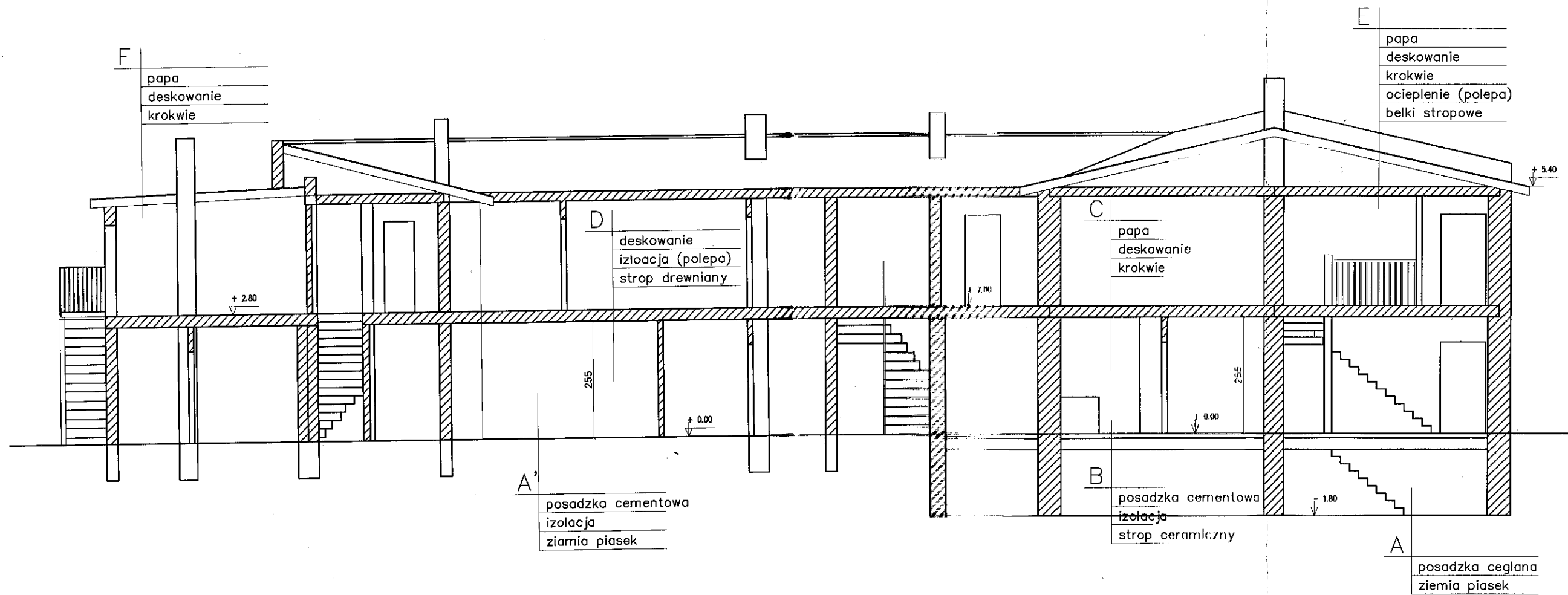
BUDYNEK MIESZKALNY WIELORODZINNY	
RZUT PARTERU – inwent.	SKALA 1:100
BRANZA:	
INWENT.	
dz. nr 392 obr. 7, ul. Pileckiego 16 gm. M. Łębarsk	
AUTOR inwent.	mgr inż. Tomasz Jakubik
NR UPR. PROJ.	POM/0155/OWOK/11
OPRACOWANII	mgr inż. Tomasz Jakubik
 mgr inż. Tomasz Jakubik INŻYNIER DZIAŁOŚCI PROJEKCYJNEJ ul. Włocławek 10, 05-110 Łębarsk tel. 22 74 10 10 10, 22 74 10 10 11 www.inzynierzy.pl/0301637011	
data	
10.2018r	
nr. rysunku	
2	

RZUT I PIĘTRA – inwent.
SKALA 1:100



BUDYNEK MIESZKALNY WIELORODZINNY		SKALA 1:100
RZUT I PIĘTRA – inwent.		BRANZA:
dz. nr 302 obr. 7, ul. Pileckiego 16 gm. M. Łęborg		INWENT.
AUTOR WYKON.	mgr inż. Tomasz Jakubik	data 10.2014r.
NR DOK. PROJ.	POM/0155/OWOK/11	
OPRACOWANI	mgr inż. Tomasz Jakubik	
 mgr inż. Tomasz Jakubik		nr. rysunku 3

PRZEKRÓJ A-A – inwent.
SKALA 1:100



BUDYNEK MIESZKALNY WIELORODZINNY

PRZEKRÓJ A-A – inwent.

SKALA 1:100

BRANZA:

INWENT.

dz. nr 392 obr. 7, ul. Pileckiego 16 gm. M. Lębork

AUTOR inwent. mgr inż. Tomasz Jakubik

NR DOK. PROJ. POM/0155/OWOK/11

OPRACOWANIE mgr inż. Tomasz Jakubik

data
10.2018r

nr. rysunku