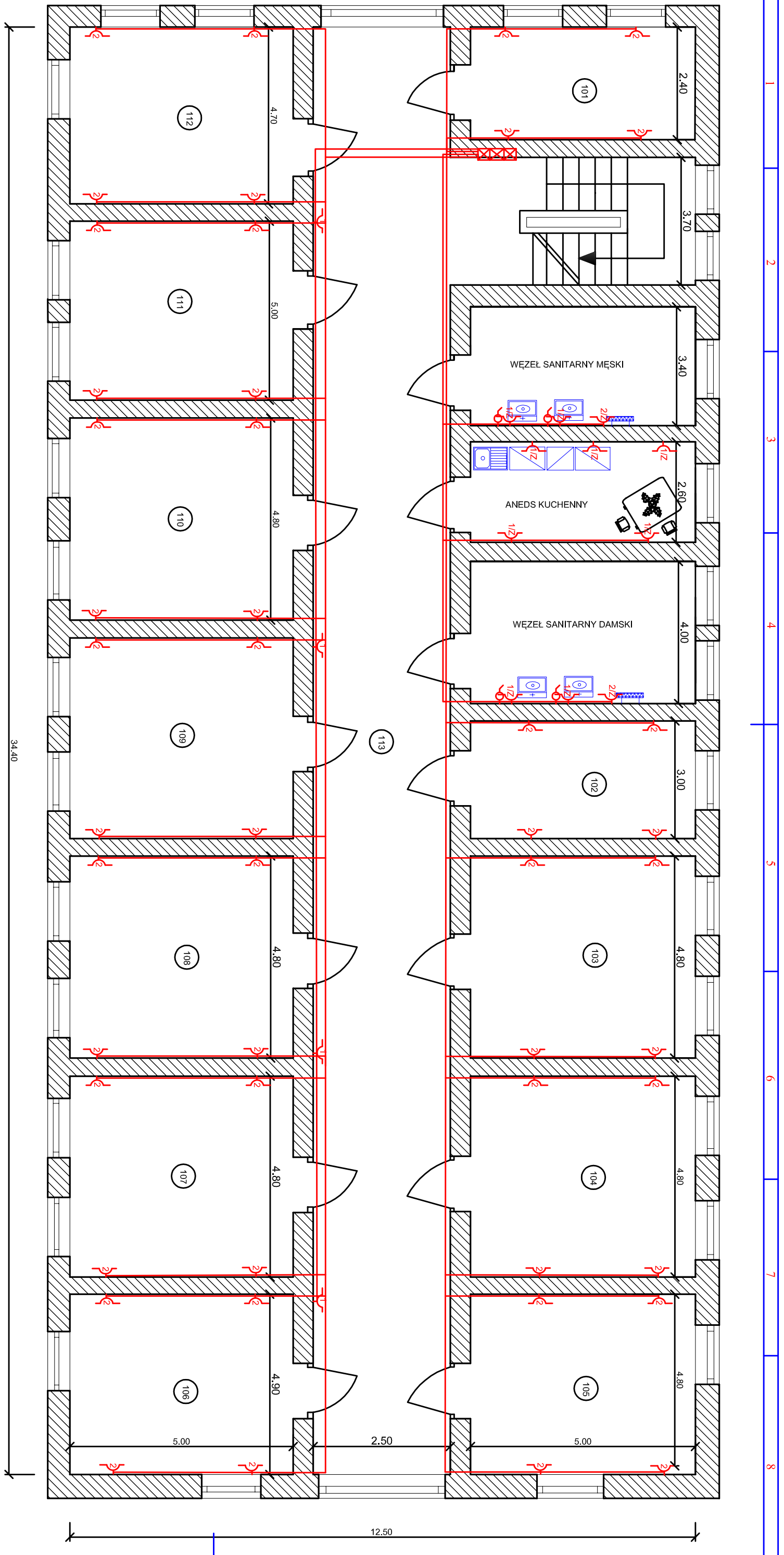


LEGENDA:

- WYŁĄCZNIK JEDNOBIEGUNOWY
- GNIAZDO PODTYNKOWE POJEDYNCZE + "0"
- GNIAZDO PODTYNKOWE POJEDYNCZE
- GNIAZDO PODTYNKOWE PODWUJNE
- GNIAZDO PODTYNKOWE PODWUJNE + "0"

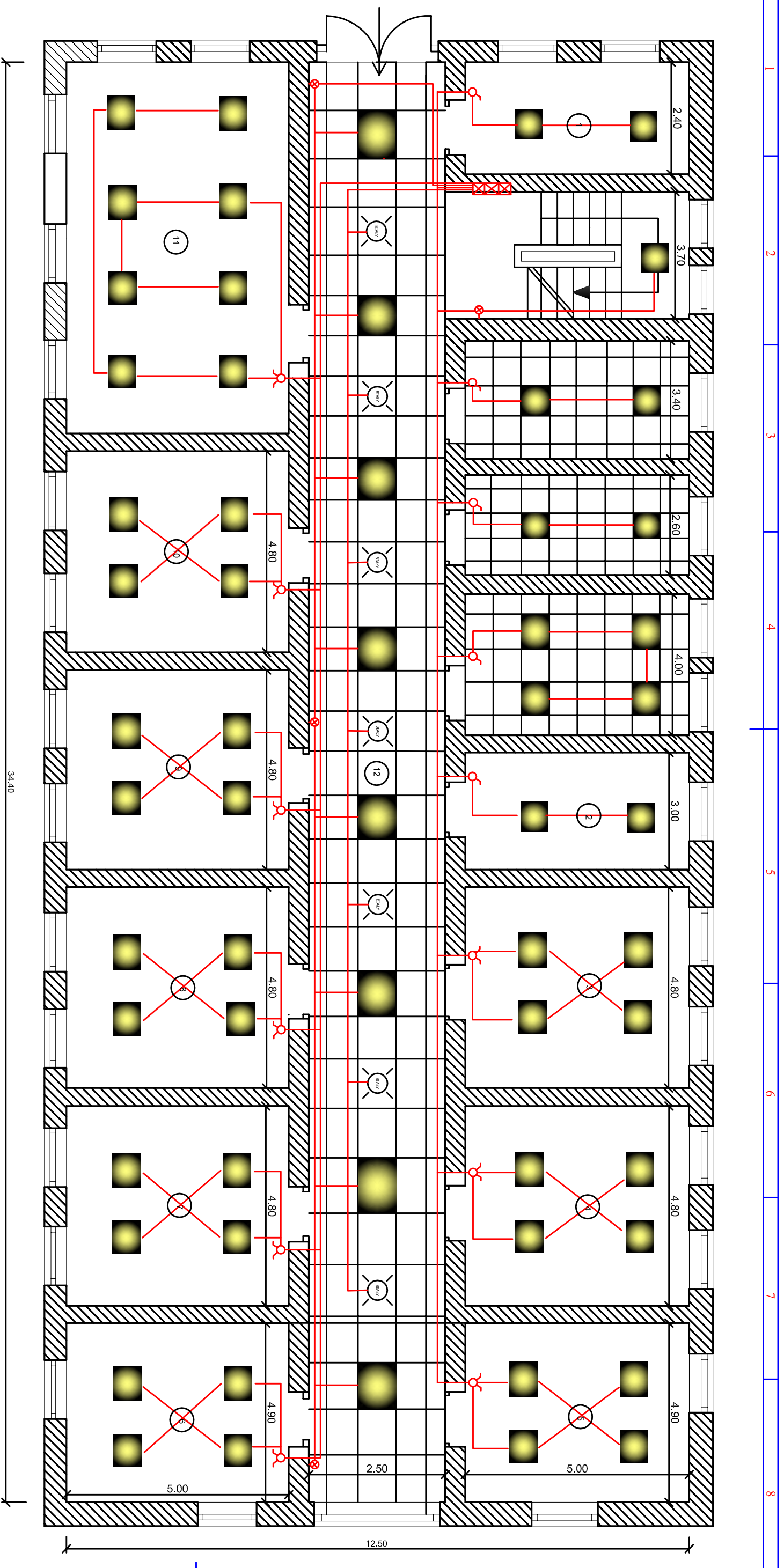
| | |
|--------------------|---|
| OBIEKT: | UKŁAD GNIAZ WYL. PODTYNKOWYCH PARTER |
| TEMAT: | Remont Pomieszczeń z Węzłem Sanitarnym |
| ADRES: | Bud. Nr 2K5013 JW. Mrzeżyjno ul. Wojska Polskiego 1, 72-330 Mrzeżyjno |
| INWESTOR: | 21 BLT Świdwin ul. Połczyńska 32, 78-201 Świdwin |
| PROJEKTANT: | Sławomir Ciachocki Rys. nr 5 |



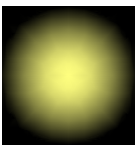
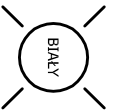
LEGENDA:

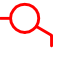


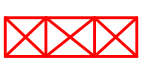
- WYŁĄCZNIK JEDNOBIEGUNOWY
- GNIAZDO PODTYNKOWE POJEDYNCZE + "0"
- GNIAZDO PODTYNKOWE POJEDYNCZE
- GNIAZDO PODTYNKOWE PODWUJNE
- GNIAZDO PODTYNKOWE PODWUJNE + "0"

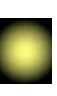
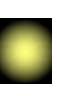
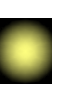
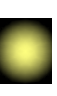
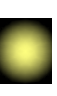
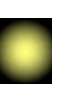
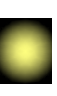
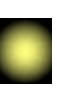
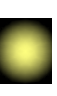
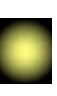
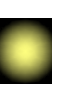
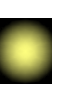
| | |
|--------------------|---|
| OBIEKT: | UKŁAD GNIAZ WYL. PODTYNKOWYCH PIĘTRO |
| TEMAT: | Remont Pomieszczeń z Węzłem Sanitarnym |
| ADRES: | Bud. Nr 2K5013 JW. Mrzeżyno ul. Wojska Polskiego 1, 72-330 Mrzeżyno |
| INWESTOR: | 21 BLT Świdwin ul. Połczyńska 32, 78-201 Świdwin |
| PROJEKTANT: | Sławomir Ciachocki |
| | Rys. nr 6 |



LEGENDA:

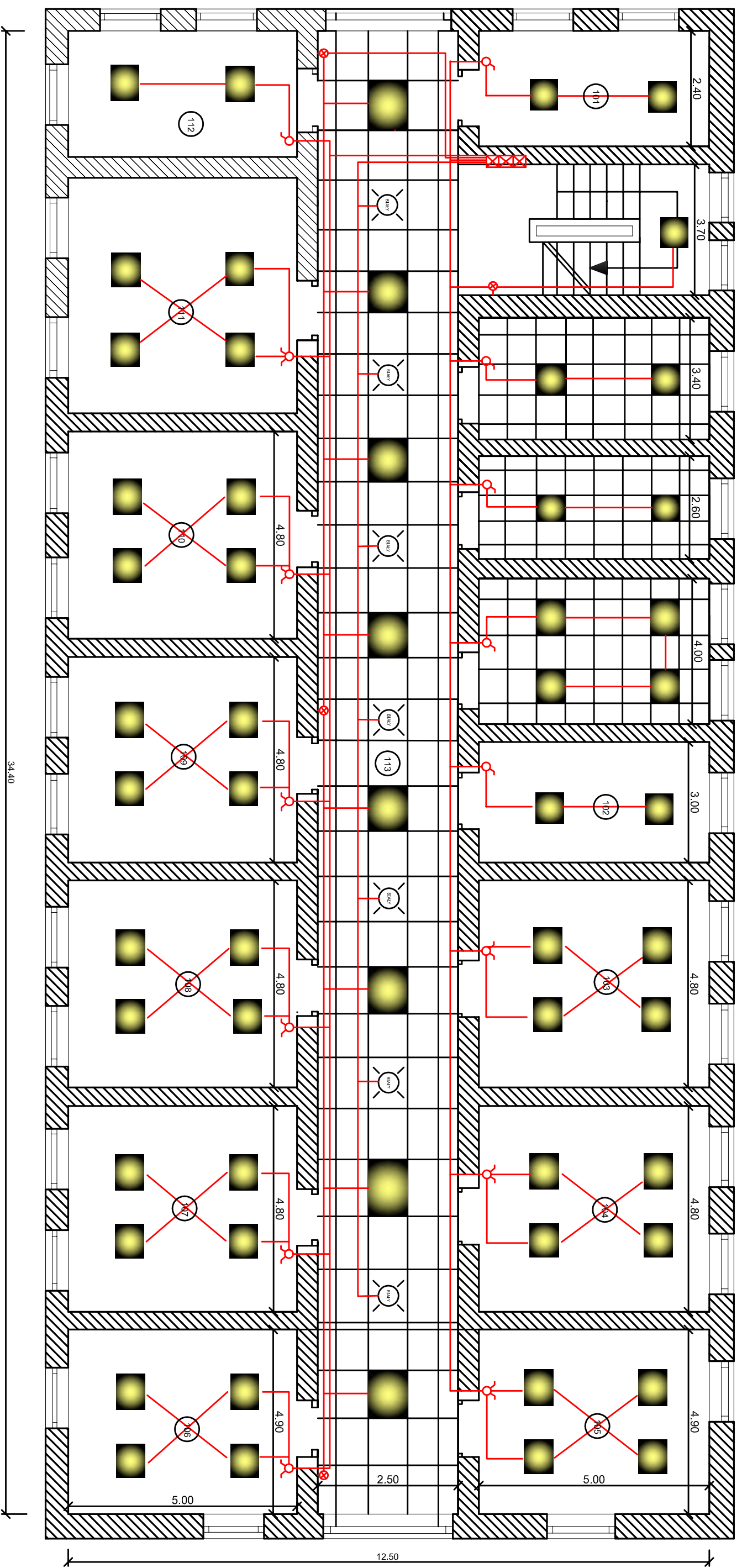
-  OPRAWY OŚWIETLENIOWE MONTOWANE W SUFITACH PODWIESZANYCH TYPU CUENKI LED MODUŁ: 60 x 60cm 40W ŚWIATŁO BIAŁE NEUTRALNE
-  OPRAWY OŚWIETLENIOWE AWARYJNE W SUFITACH PODWIESZANYCH, PODTRZYMANIE ŚWIATŁA AWARYJNEGO MINIMUM JEDNA GODZINA

-  WYŁĄCZNIK JEDNOBIEGUNOWY OPRAW OŚWIETLENIOWYCH
-  WYŁĄCZNIK DWUBIEGUNOWY OPRAW OŚWIETLENIOWYCH
-  WYŁĄCZNIK - WYŁĄCZNIK KRZYŻOWY
-  WYMIANA SKRZYNIKI ELEKTRYCZNEJ WNEKOWEJ NA NOWĄ WYŁĄCZNIK Z ZABEZPIECZENIAMI WLZ

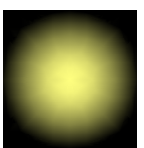
| | | | |
|---|---|---|---|
|  |  |  |  |
|  |  |  |  |
|  |  |  |  |

SUFITY PODWIESZANE W SYSTEMIE TYPOWYM, Z OPRAWAMI OŚWIETLENIOWYMI MONTOWANYMI W STEOPIE W POZOSTAŁYCH POM. MONTOWANE NA SUFITACH

| | |
|--------------------|---|
| OBIEKT: | UFITY PODWIESZANE Z OŚWIETLENIEM PARTER |
| TEMAT: | Remont Pomieszczeń z Węzłem Sanitarnym |
| ADRES: | Bud. Nr 2K5013 JW. Mrzeżyno ul. Wojska Polskiego 1, 72-330 Mrzeżyno |
| INWESTOR: | 21 BLT Świdwin ul. Polczyńska 32, 78-201 Świdwin |
| PROJEKTANT: | Slawomir Cichocki Rys. nr 3 |

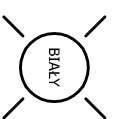


LEGENDA:



OPRAWY OŚWIETLENIOWE MONTOWANE W SUFITACH PODWIESZANYCH TYPU CUENKI LED MODUŁ: 60 x 60cm 40W ŚWIATŁO BIAŁE NEUTRALNE

OPRAWY OŚWIETLENIOWE AWARYJNE W SUFITACH PODWIESZANYCH, PODTRZYMANIE ŚWIATŁA AWARYJNEGO MINIMUM JEDNA GODZINA



WYŁĄCZNIK JEDNOBIEGUNOWY OPRAW OŚWIETLENIOWYCH



WYŁĄCZNIK DWUBIEGUNOWY OPRAW OŚWIETLENIOWYCH



WYŁĄCZNIK - WYŁĄCZNIK KRZYŻOWY

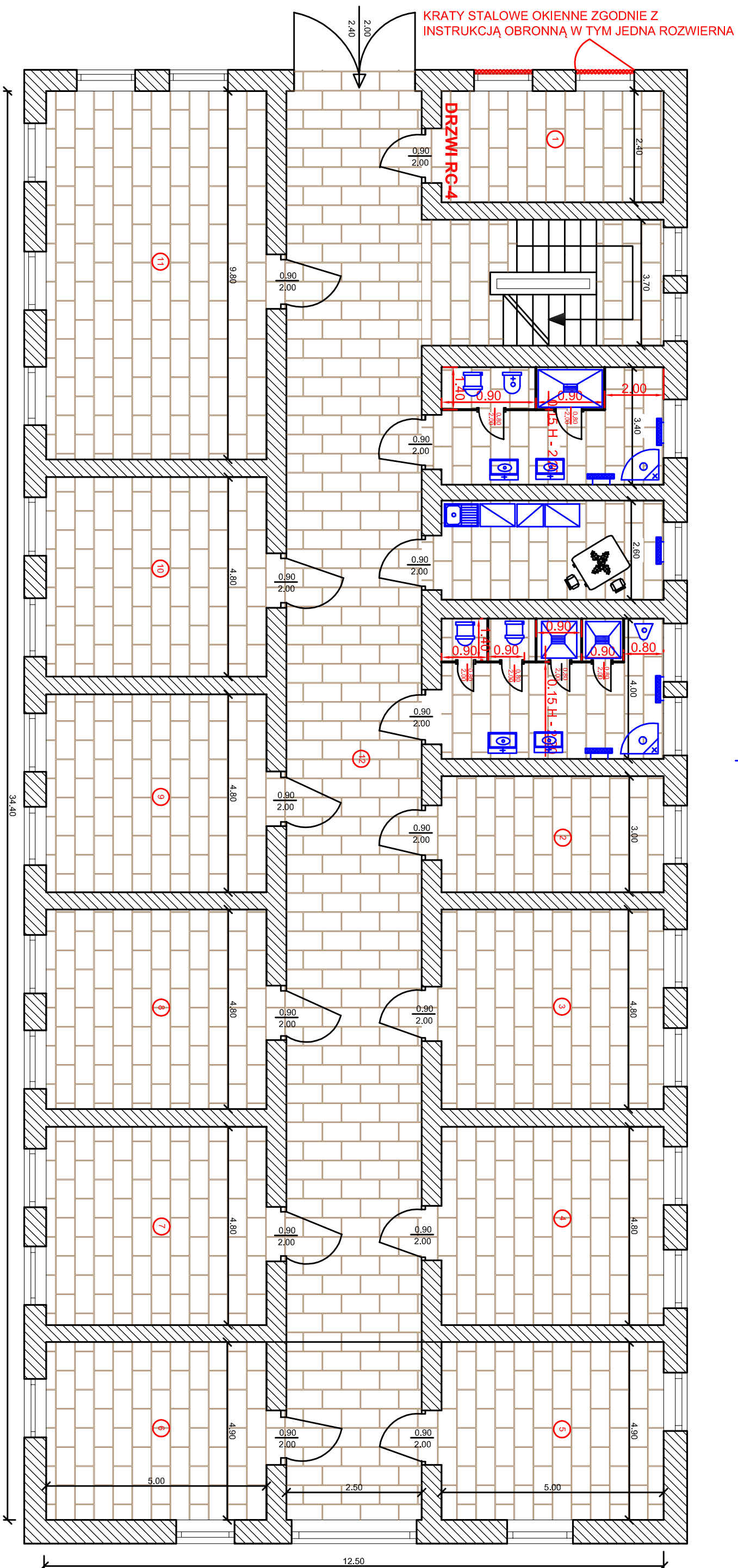


WYMIANA SKRZYNIKI ELEKTRYCZNEJ WNEKOWEJ NA NOWĄ WYŁĄCZNIK Z ZABEZPIECZENIAMI WLZ

| | | | |
|--|--|--|--|
| | | | |
| | | | |
| | | | |
| | | | |
| | | | |
| | | | |

SUFITY PODWIESZANE W SYSTEMIE TYPOWYM, Z OPRAWAMI OŚWIETLENIOWYMI MONTOWANYMI W STEOPIE W POZOSTAŁYCH POM. MONTOWANE NA SUFITACH

| | |
|--------------------|---|
| OBIEKT: | UFITY PODWIESZANE Z OŚWIETLENIEM PIĘTRO |
| TEMAT: | Remont Pomieszczeń z Węzłem Sanitarnym |
| ADRES: | Bud. Nr 2K5013 JW. Mrzeżyno ul. Wojska Polskiego 1, 72-330 Mrzeżyno |
| INWESTOR: | 21 BLT Świdwin ul. Polczyńska 32, 78-201 Świdwin |
| PROJEKTANT: | Slawomir Cichocki Rys. nr 4 |



LEGENDA:

BIDEŁT FAJANSOWY

MUSZLA USTĘPOWA FAJANSOWA TYPU KOMPAKT

UMYWALKA FAJANSOWA 60-TKA z SZAFKĄ STOJĄCĄ DWU DRZWIOWĄ

GRZEJNIKI STALOWE INST. CO DWU PŁYTOWE 0,60 x 1,50 m SZT. 3 + GRZEJNIKO-SUSZARKI 0,60 x 1,20 m SZT. 2 z PODŁĄCZENIEM DO INSTALACJI CO + WYPOSAŻONE W GRZAKĘ TERMOSTATYCZNĄ. GRZEJNIKI INST. CO WYPOSAŻONE W ZAWORY ORAZ GŁOWICE TERMOSTATYCZNE + ZAWORY INBUSOWE MONTOWANE na NST. POWROTNEJ

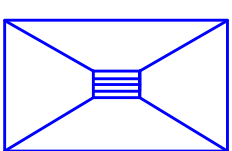
BRODZIKI PŁYTKI z TWORZYF SZTUCZNYCH PCV O WYM. 0,90 x 0,90 m

PŁYTKI GRESOWE IMITUJĄCE DREWNO 120 x 20 cm LUB 60 x20 cm, KOLOR JASNY/SREDMI DĄB, FUGA MAX. 1,5 mm KOLOR ŚREDNI DĄB, UKŁADANE w MIJANKĘ, KORYTARZ + POM. MOKRE /SANITARIATY/ + /ANEKS KUCHENNY/

WYKŁADZINA ZGRZEWAŁ IMITUJĄCA PANELE PODŁOGOWE KOLOR JASNY/SREDMI DĄB GR. MINIMUM 2 mm. POM. OD NR 1 - 11

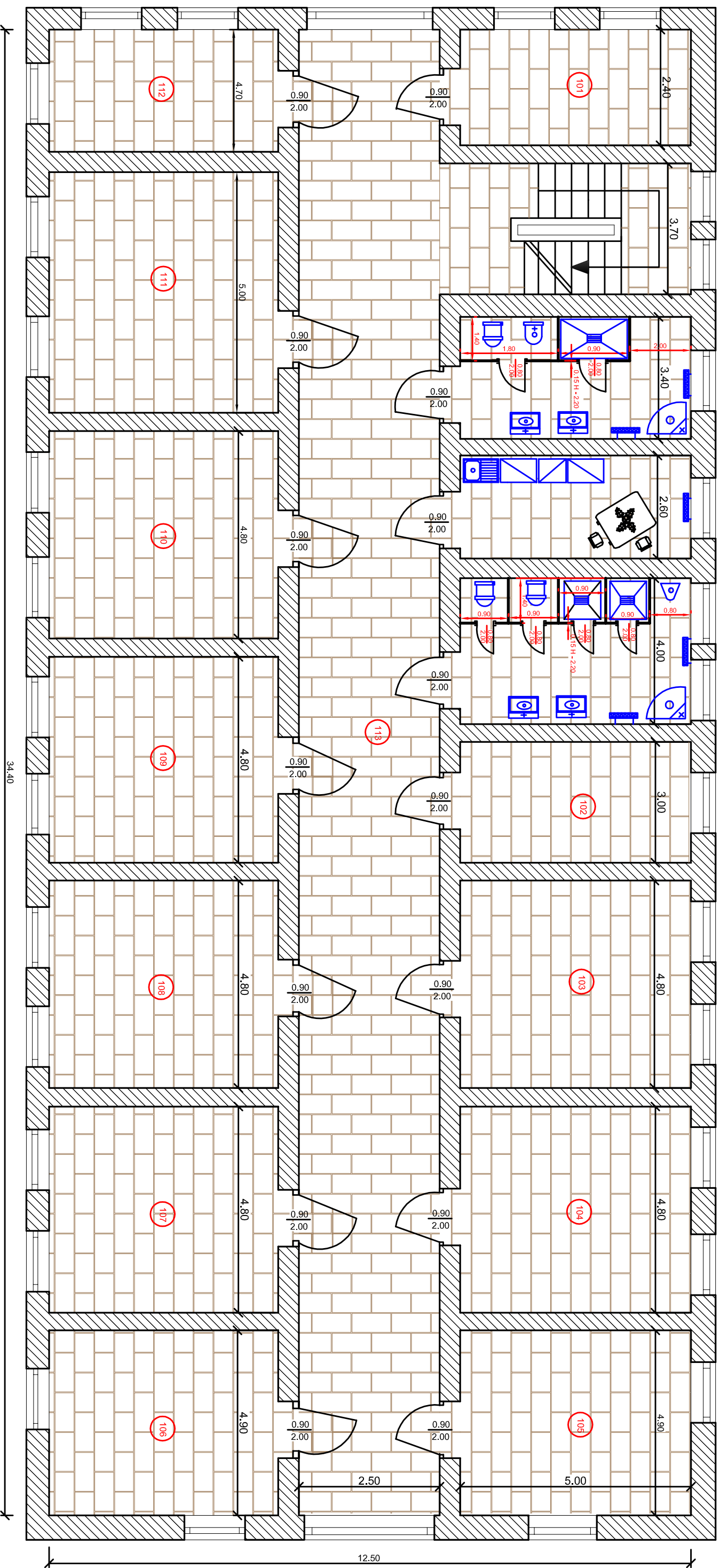
ZLEWONMYWAK z OCIEKACZEM z STALI NIERDZEWNEJ, SZAFKA ZLEWONMYWAKOWA + ZESTAW SZAFEK KUCHENNYCH STOJĄCYCH + ZESTAW SZAFEK KUCHENNYCH WISZĄCYCH

UWAGA PROJEKTOWANA:
STOLARKA DRZWIOWA POM. WĘZŁACH SANITARNYCH z MĄJĄ SZYBĄ, OŚCIEŻNICE STALOWE PEŁNE na TRZECH ZAWIASACH.
POZOSTAŁE POMIESZCZENIA STOLARKA PEŁNA NA TRZECH ZAWIASACH
UWAGA:
BALUSTRADA z STALI NIERDZEWNEJ WYS. 1,10 m z WYPELNIENIEM RURKAMI



POMIESZCZENIE NATRYSKU z ODPŁYWAMI LINIOWYMI MONTOWANYCH w STROPIE. DRZWI w RAMIE ALUMINIOWEJ JEDNO SKRZYDŁOWE WYPELNIONE CAŁKOWICIE SZKŁEM BEZPIECZNYM - SZKŁO MATOWE + DESZCZOWNIA

| | | | |
|--------------------|---|--|------------------|
| OBIEKT: | ARCHITEKTURA - RZUT PARTERU | | |
| TEMAT: | Remont Pomieszczeń z Węzłem Sanitarnym | | |
| ADRES: | Bud. Nr 2K5013 JW. Mrzeżywo ul. Wojska Polskiego 1, 72-330 Mrzeżywo | | |
| INWESTOR: | 21 BLT Świdwin ul. Potczyńska 32, 78-201 Świdwin | | |
| PROJEKTANT: | Sławomir Cichocki | | |
| | | | Rys. nr 1 |



LEGENDA:

BIDET FAJANSOWY

MUSZLA USTĘPOWA FAJANSOWA TYPU KOMPAKT

UMYWALKA FAJANSOWA 60-TKA z SZAFKĄ STOJĄCĄ DWU DRZWIOWĄ

GRZEJNIKI STALOWE INST. CO DWU PŁYTOWE 0,60 x 1,50 m SZT. 3 + GRZEJNIKO-SUSZARKI 0,60 x 1,20 m SZT. 2 z PODŁĄCZENIEM DO INSTALACJI CO + WYPOSAŻONE W GRZAKŁĘ TERMOSTATYCZNĄ. GRZEJNIKI INST. CO WYPOSAŻONE W ZAWORY ORAZ GŁOWICE TERMOSTATYCZNE + ZAWORY INBUSOWE MONTOWANE na NST. POWROTNEJ

BRODZIKI PŁYTKI z TWORZYF SZTUCZNYCH PCV O WYM. 0,90 x 0,90 m

PŁYTKI GRESOWE IMITUJĄCE DREWNO 120 x 20 cm LUB 60 x20 cm, KOLOR JASNY/ŚREDNI DĄB, FUGA MAX. 1,5 mm KOLOR ŚREDNI DĄB, UKŁADANE w MIJANKĘ, KORYTARZ + POM. MOKRE /SANITARIATY/ + /ANEKS KUCHENNY/

BALUSTRADA z STALI NIERDZEWNEJ WYS. 1,10 m z WYPELNIENIEM RURKAMI

ZLEWOZMYWAK z OCIEKACZEM z STALI NIERDZEWNEJ, SZAFKA ZLEWOZMYWAKOWA + ZESTAW SZAFEK KUCHENNYCH STOJĄCYCH + ZESTAW SZAFEK KUCHENNYCH WISZĄCYCH

POMIESZCZENIE NATRYSKU z ODPŁYWAMI LINIOWYMI MONTOWANYCH w STROPIE. DRZWI w RAMIE ALUMINIOWEJ JEDNO SKRZYDŁOWE WYPELNIONE CAŁKOWICIE SZKŁEM BEZPIECZNYM - SZKŁO MATOWE + DESZCZOWNIA

WYKŁADZINA ZGRZEWAŁ IMITUJĄCA PANELE PODŁOGOWE KOLOR JASNY/ŚREDNI DĄB GR. MINIMUM 2 mm. POM. OD NR 101 - 112

| | | | |
|--------------------|---|--|------------------|
| OBIEKT: | ARCHITEKTURA - RZUT PIĘTRA | | |
| TEMAT: | Remont Pomieszczeń z Węzłem Sanitarnym | | |
| ADRES: | Bud. Nr 2K5013 JW. Mrzeżyno ul. Wojska Polskiego 1, 72-330 Mrzeżyno | | |
| INWESTOR: | 21 BLT Świdwin ul. Potczyńska 32, 78-201 Świdwin | | |
| PROJEKTANT: | Sławomir Cichocki | | |
| | | | Rys. nr 2 |