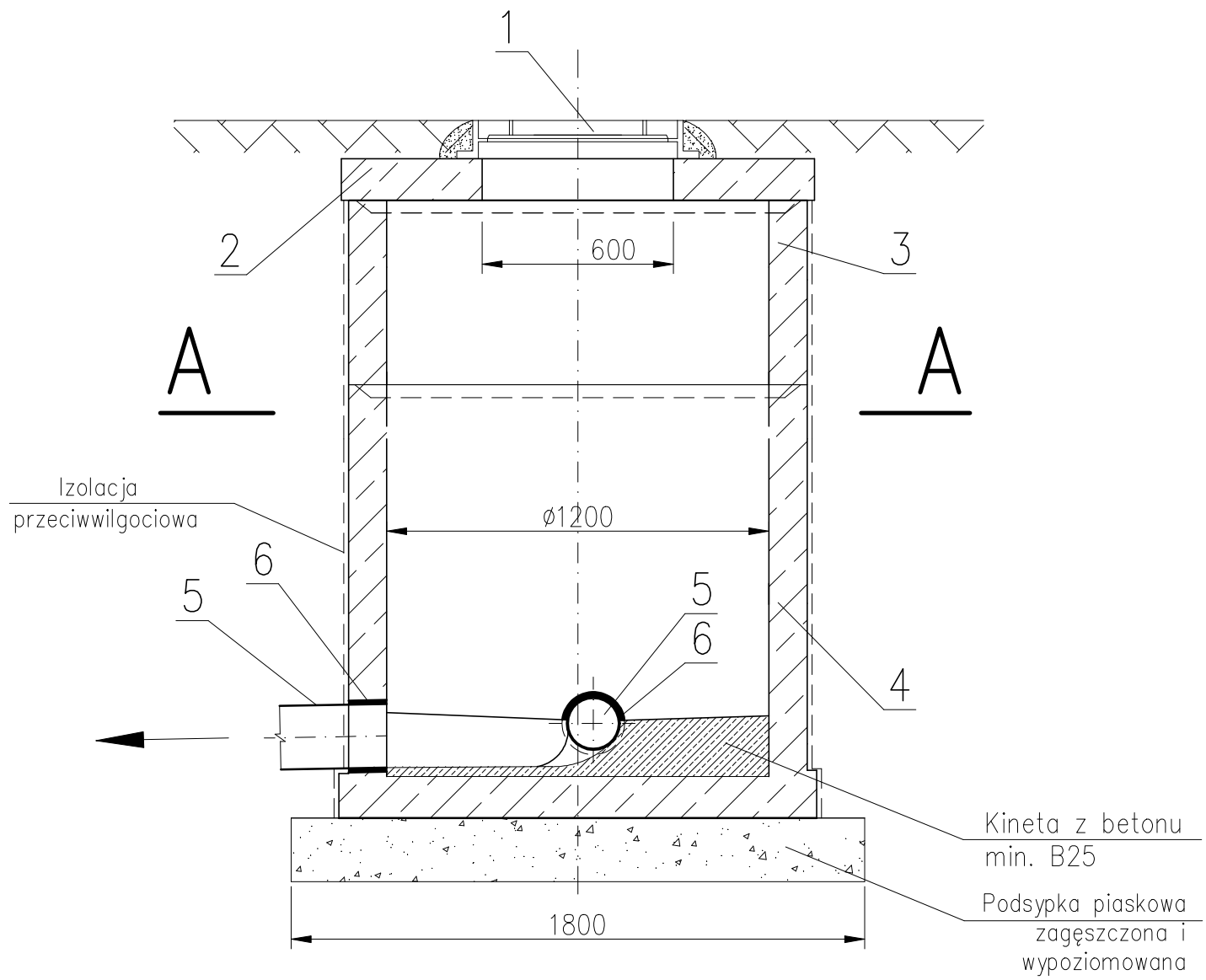
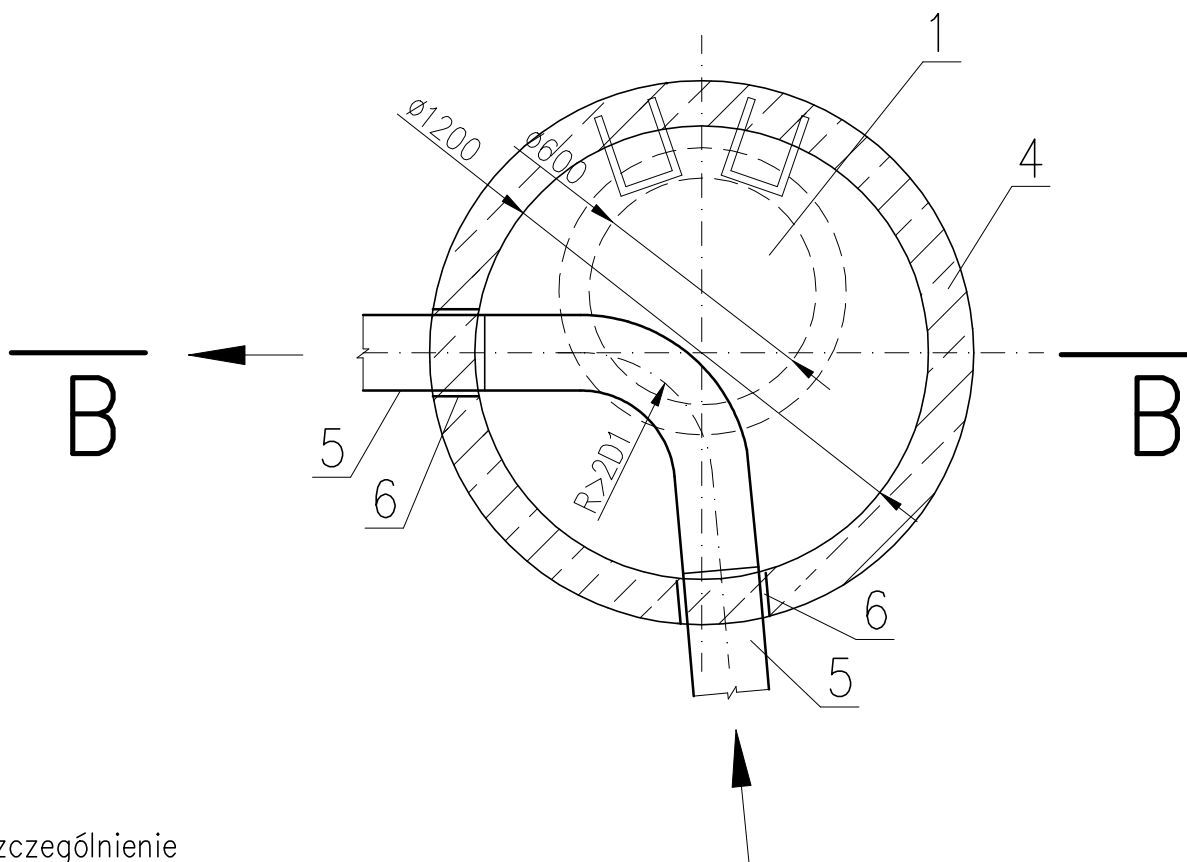


B-B



A - A



### Wyszczególnienie

1. Właz żeliwny  $\varnothing 600$  mm klasy C250 (25T) – 2 szt.
2. Płyta przykrywająca typ ciężki pod kręgi  
 $\varnothing 1200$  mm z otworem pod właz  $\varnothing 600$  mm – 2 szt.
3. Krąg betonowy  $\varnothing 1200$  mm  $h=500$  mm ze stopniami  
złazowymi żeliwnymi łączone na uszczelki gumowe – 2 szt,
4. Krąg denny betonowy  $\varnothing 1200$  mm  $h=1050$  mm z wykształconą kintę,  
stopniami złazowymi żeliwnymi, łączony na uszczelki gumowe – 2 szt,
5. Rura przewodowa PVC – wg. profili
6. Tuleja ochronna (szczelne przejście) – dla:  $\varnothing 160$ mm PVC – 3 szt.;  
 $\varnothing 200$ mm PVC – 3 szt.;

**Budowa przydomowej oczyszczalni ścieków dla budynków komunalnych pl. Karola Miarki 3 i 4, Zbrosławice (działka nr: 584/142, 1132/40)**

**Gmina Zbrosławice**  
**ul. Oświęcimska 2**  
**42-674 Zbrosławice**

**Studnie kanalizacyjne  $\varnothing 1200$  betonowe.  
Rzut, przekrój i zestawienie.**

Projektowała:	mgr inż. Zuzanna Maleska
---------------	--------------------------

Wykonała:	mgr inż. Ewelina Husak
-----------	------------------------

SKALA 1:20	GRUDZIEŃ 2019	Rys. 4
------------	---------------	--------