

Wykaz pomieszczeń na kondygnacji		
Nr	Pomieszczenie	Pow. [m ²]
0.23.1	Biuro	20,62
0.23.2	Sala konferencyjna	39,66
0.23.3	Pokój kawowy	15,29
0.23.4	Aneks kuchenny	2,44
0.23.5	WC	8,79
0.23.6	WC	8,72
0.23.k1	Korytarz	35,32
0.23.k2	Korytarz	3,41
SUMA		134,25

Dokumentacja jest zgodna ze stanem istniejącym w miesiącu: 05.2018

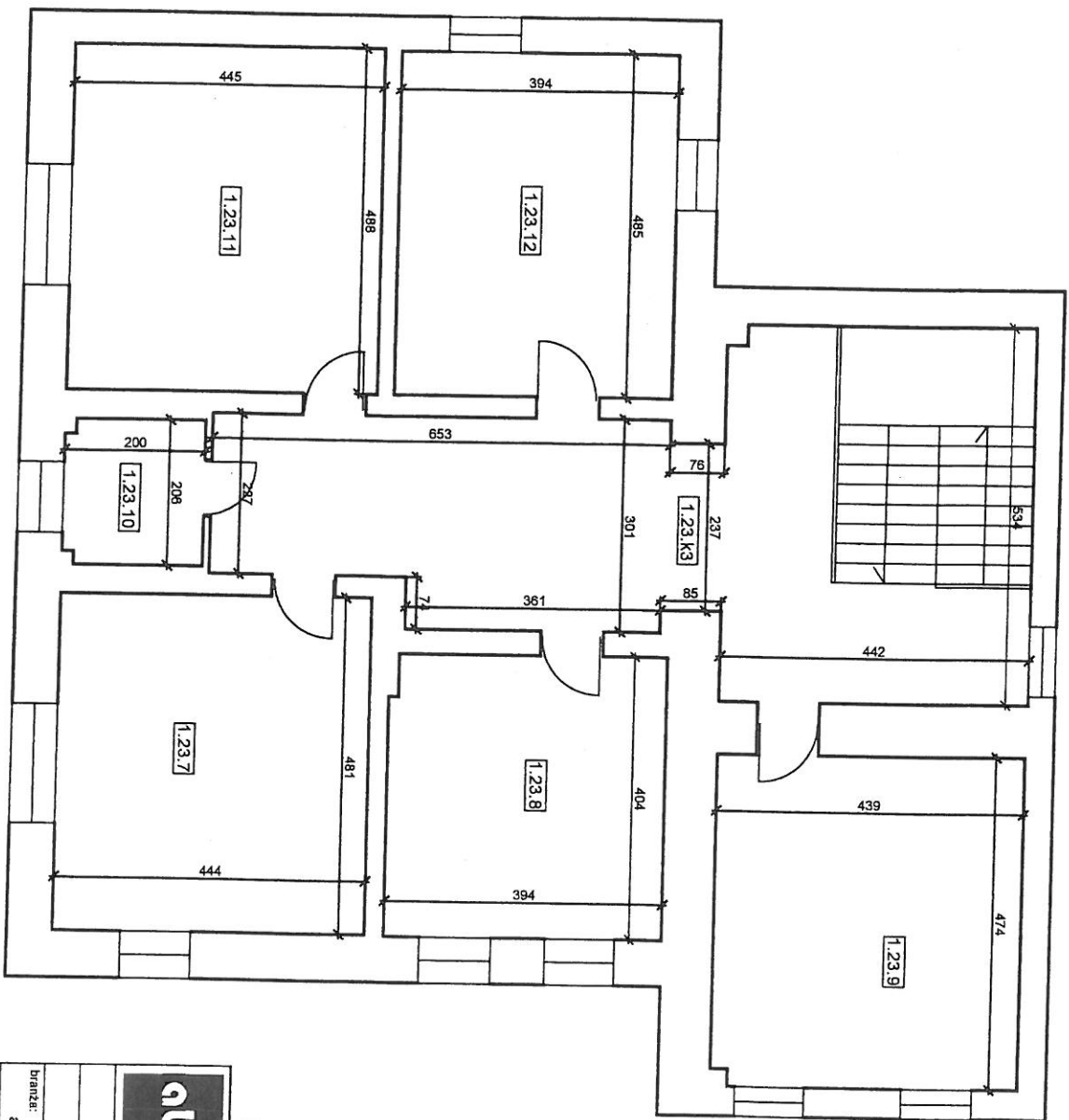


Wycena Nieruchomości
 Projektowanie Architektoniczne
 Prezydent Miasta Piekary
 Śląskie ul. Bytomska 92
 ul. Czarnieckiego 22a, 44 -100 Gilwice
 41-940 Piekary Śląskie

INWENTARYZACJA BUDYNKU USŁUGOWEGO


Piekary Śląskie ul. Franciszka Żwirki 23

branża:		nazwa:		nr rys.	
architektoniczno-budowlana		Rzut parteru		1:100	
Opracował:		Sprawdził:		A2	
mgr Dorota Kloczek-Sowa		mgr inż. arch. Bartosz Michalski		data opracowania:	
05.2018		Up. proj.-bud. 33/SLOKK/2011/II		05.2018	
		mgr inż. arch. Bartosz Michalski			
		Uprawnienia do projektowania w specjalności architektonicznej			
		33/SLOKK/2011/II			
		SL-1530			



Wykaz pomieszczeń na kondygnacji		
Nr	Pomieszczenie	Pow. [m ²]
1.23.7	Pokój spotkań	21,36
1.23.8	Pokój zabaw	15,92
1.23.9	Sala komputerowa	20,81
1.23.10	Magazyn	4,12
1.23.11	Pokój biurowy	21,72
1.23.12	Pom. magazynowe	19,11
0.23.K3	Korytarz	42,94
SUMA		145,98

Dokumentacja jest zgodna ze stanem istniejącym w miesiącu: 05.2018


Wycena Nieruchomości
 Projektowanie Architektoniczne
 Anna i Bartosz Michalscy s.c.
 ul. Czarnieckiego 22a, 44-100 Gilwice

INWENTARYZACJA BUDYNKU USŁUGOWEGO

Piekary Śląskie ul. Franciszka Żwirki 23

branża:

architektoniczno-budowlana

nazwa: Rzut i piętra

skala: 1:100

nr rys.: A3

opracował:

mgr Dorota Kloczek-Sowa

sprawdził:

mgr inż. arch. Bartosz Michalski
 prof.-bud. 33/SLOKK/2011/II

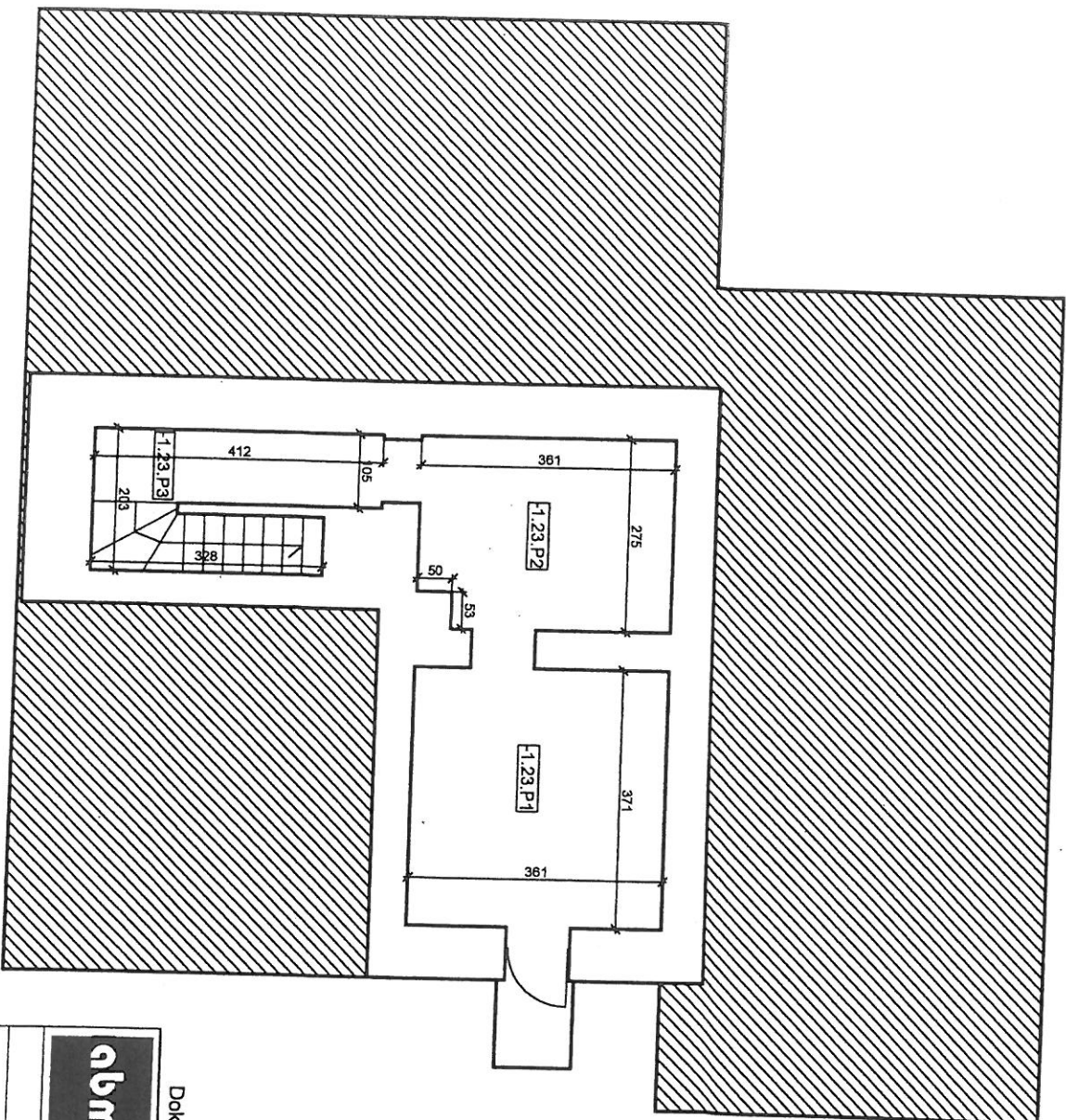
mgr inż. arch. Bartosz Michalski

uprawnienia do projektowania
 w spec. inż. architektonicznej
 bez ograniczeń

33/SLOKK/2011/II
 SL-133D

data opracowania:

05.2018



Pomieszczenie przynależne		
Nr	Pomieszczenie	Pow. [m ²]
-1.23.P1	Piwnica	13,39
-1.23.P2	Piwnica	9,66
-1.23.P3	Korytarz	7,23
SUMA		30,28

Dokumentacja jest zgodna ze stanem istniejącym w miesiącu: 05.2018

qbm
 Wycena Nieruchomości
 Projektowanie Architektoniczne
 Anna i Bartosz Michalscy s.c.
 ul. Czarnieckiego 22a, 44 -100 Gliwice

Zleceniodawca:
 Prezydent Miasta Piekary Śląskie ul. Bytomska 92
 41-940 Piekary Śląskie

INWENTARYZACJA BUDYNKU USTĘGOWEGO
 Piekary Śląskie ul. Franciszka Żwirki 23

branża:	architektoniczno-budowlana	nazwa:	Rzut piwnicy	skala:	1:100	nr rys.:	A1
opracował:	mgr Dorota Kloczek-Sowa	mgr inż. arch.:	Bartosz Michalski	data opracowania:			
sprawdził:	mgr inż. arch. Bartosz Michalski	uprawnienie cz. 5/2 ekowianja w specjalności architektura (kopiuj)				data:	
	mgr inż. arch. Bartosz Michalski	bez podpisu				04.2018	
	proj.-bud. 33/SLOKK/2011/II	33/SLOKK/2011/II				SL-1530	