

MAPA DO CELÓW PROJEKTOWYCH
Skala 1:500

Województwo: opolskie
Powiat: Oleski
Gmina: 160803_4 Olesno
Obręb: 0068 Olesno
Działka: 5411/5, 5411/6

Układ odniesienia: 2000/18
Układ wysokości: PL-EVRF2007-NH
Sekcja mapy: 6.143.22.15.3.2
Zgł. pracy geod.: GKM-III.6640.1.935.2021

Data opracowania: 29.07.2021

Oznaczenie granic obszaru: ————

Nie badano obciążenia służebnościami gruntowymi działek.

Nie wyklucza się istnienia w terenie innych nie wykazanych na niniejszej mapie urządzeń podziemnych, które nie były zgłoszone do inwentaryzacji lub o których brak jest informacji w instrukcjach










Poświadczam, że operat techniczny zawierający rezultaty prac geodezyjnych w wyniku których powstał niniejszy dokument uzyskał pozytywny wynik weryfikacji. Jestem świadomy odpowiedzialności karnej za złożenie fałszywego oświadczenia.

Identyfikator zgłoszenia prac geodezyjnych: GKM-III.6640.1.935.2021
Organ służby geodezyjnej, który otrzymał zgłoszenie prac geodezyjnych: Starosta Oleski
Wykonawca prac geodezyjnych: Usługi Geodezyjne Wycena Nieruchomości Grzegorz Zamiara
Kierownik prac geodezyjnych: Grzegorz Zamiara, uprawnień nr 22620
Protokół weryfikacji: Protokół nr 1 z dnia 23.08.2021

USŁUGI GEODEZYJNE WYCENA NIERUCHOMOŚCI
Grzegorz Zamiara
ul. Moniuszki 11 lok. 6, 46-200 Kluczbork
NIP 884 260 28 50 REGON 369819346
tel. 697-997-590
biuro@geodezjazamiara.pl

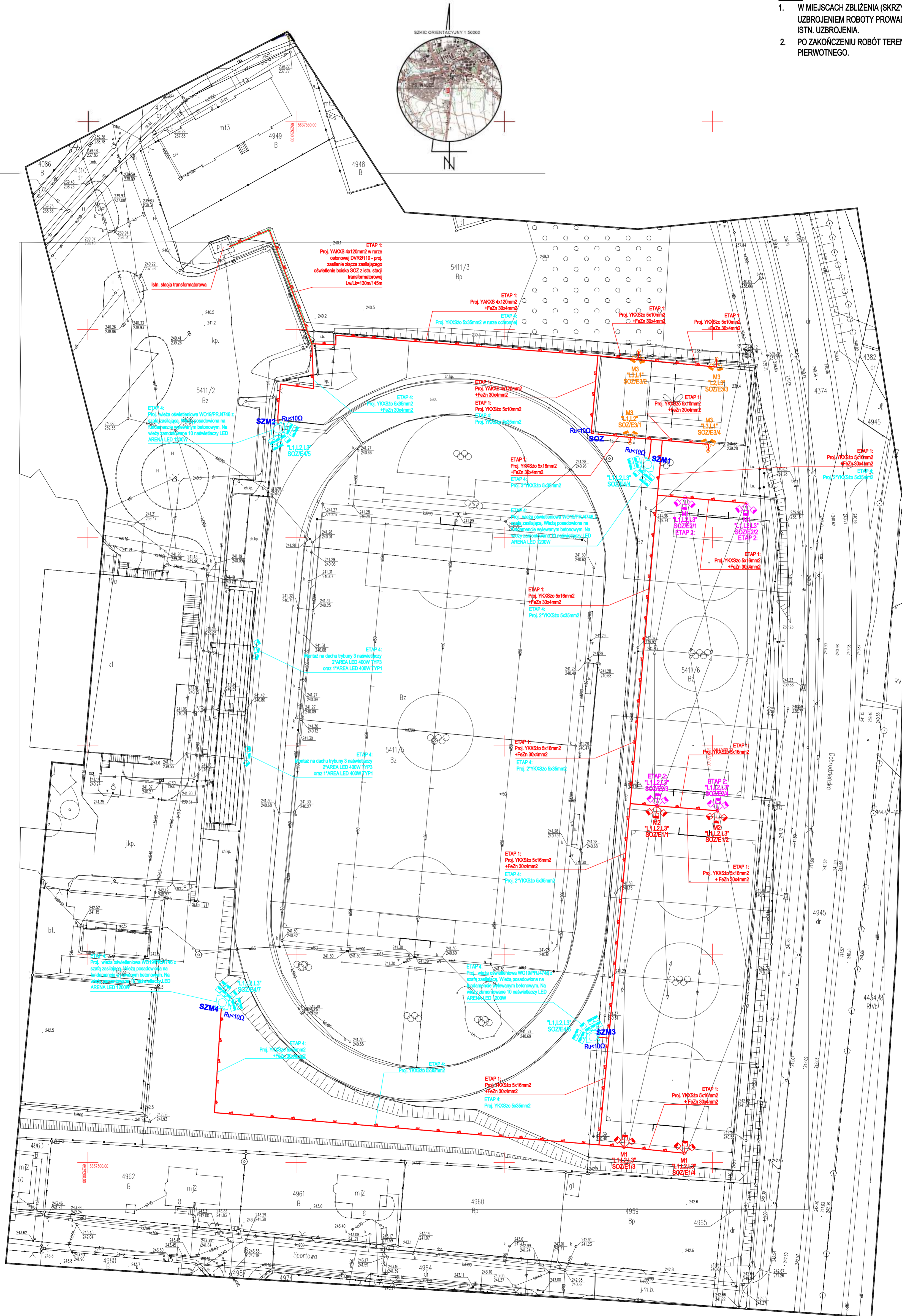
GEODETA UPRAWNIONY
mgr inż. Grzegorz Zamiara
nr uprawnień 22620
podpis elektroniczny

LEGENDA:

-  - PROJ. LINIA KABLOWA NN 0,4 kV W RURZE OCHRONNEJ HDPEØ110/Ø75
-  SKR-1 - PROJ. KANALIZACJA KABLOWA DLA KABLI NN
-  SOZ - PROJ. SZAFY OŚWIETLENIA ZEWNĘTRZNEGO BOISK
-  SZM1-SZM4 - PROJ. SZAFKI ZASILAJĄCE WIĘZE OŚWIETLENIOWE
-  Ru<100> - PROJ. UZIEMIENIE TAŚMOWO-PRĘTOWE
-  M1 - PROJ. MASZT OŚWIETLENIOWY H=18m dla ETAPU 1 (NOŚNOŚĆ 3 NAŚWIETLACZE LED 400W)
-  M2 - PROJ. MASZT OŚWIETLENIOWY H=18m dla ETAPU 1 I 2 (NOŚNOŚĆ 6 NAŚWIETLACZE LED 400W)
-  M3 V - PROJ. SŁUP OŚWIETLENIOWY H=10m dla ETAPU 3 (NOŚNOŚĆ 2 NAŚWIETLACZE LED 400W)
-  M3 V - PROJ. WIĘZA OŚWIETLENIOWA H=18m dla ETAPU 4 (NOŚNOŚĆ 10 NAŚWIETLACZE LED 1200W)

UWAGI:

1. W MIEJSCACH ZBLIŻENIA (SKRZYŻOWANIA) Z ISTN. UZBROJENIEM ROBOTY PROWADZIĆ POD NAZOREM PRZEDSTAWICIELA ISTN. UZBROJENIA.
2. PO ZAKOŃCZENIU ROBÓT TEREN DOPROWADZIĆ DO STANU PIERWOTNEGO.



OBIEKT	„BUDOWA OŚWIETLENIA STADIONU MIEJSKIEGO PRZY UL. WACHOWSKIEJ 10A W OLEŚNIE DZ. NR 5411/2, 5411/3, 5411/5, 5411/6 OBR. 0068 OLEŚNO”		
LOKALIZACJA	Dz. nr 5411/2, 5411/3, 5411/5, 5411/6 obr. 0068 Wola Olesno,		
INWESTOR	URZĄD MIEJSKI W OLEŚNIE ul. Pielonka 21 46–300 Olesno		
Projekt zagospodarowania terenu	ELEKTRYKA		
	1:500	04–2022r	ER–1
PROJEKTANT	mgr inż. Remigiusz Karwat	SPECJALNOŚĆ	NR UPRAWNIENI BUD
SPRAWDZIŁ	mgr inż. Arkadiusz Karwat		LUB0009PW0E11
			LUB0212PO0E11

Wszelkie prawa autorskie zastrzeżone. Ze szczególnym uwzględnieniem przepisów Ustawy o prawie autorskim i prawach pokrewnych (Dz.U. Nr 34/52 poz. 234) oraz z późniejszymi zmianami. Każde wykorzystanie, powielanie i rozpowszechnianie możliwe jest za zgodą Projektanta.