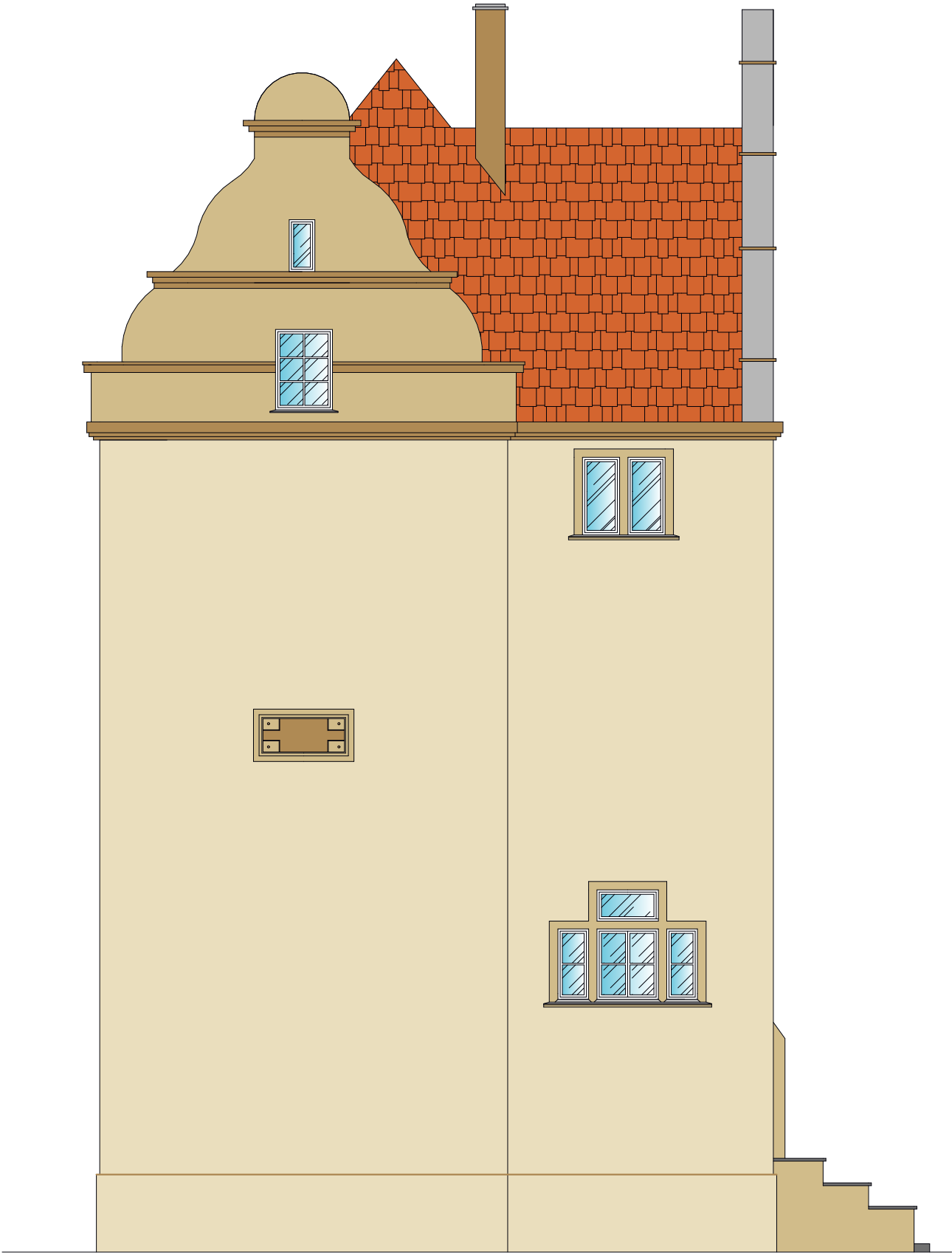







ELEWACJA PÓŁNOCNA



-  obróbka blacharska, kolor: naturalny ocynk
-  ściany, cokoł, kolor: RAL1015
-  sztukateria wokół okien, wykusze, mur przy schodach, ściany przy drzwiach wejściowych, cokoł, kolor: RAL1001
-  gzymsy, sztukateria na wykuszach, listwa cokołowa, kominy, kolor: RAL1011
-  dachówka, kolor: naturalna czerwień, RAL2010

ELEWACJA PÓŁNOCNA

 <div><b>Biuro Projektowe ProPat</b> mgr inż. Patrycja Jezela-Nawrat 46-300 Olesno ul. Kościuszki 10</div>			
Obiekt	Budynek szkoły		
Lokalizacja	Olesno, ul. Pieloka 12		
Inwestor	Gmina Olesno		
Branża	Konstrukcyjno - budowlana		
Stadium	Projekt architektoniczno - budowlany		
Projektant	Imię i nazwisko	Nr uprawnień	Podpis
Konstrukcja	mgr inż. Patrycja Jezela-Nawrat	OPL/1176/PWBKb/15	
Data	Skala	Nr rysunku	Ilość rysunków
12.2022r.	1:100	6	8
Niniejsze opracowanie stanowi dzieło autorskie i podlega ochronie zgodnie z Ustawą 83 z dnia 04.02.1994 o prawie autorskim i prawach pokrewnych.			