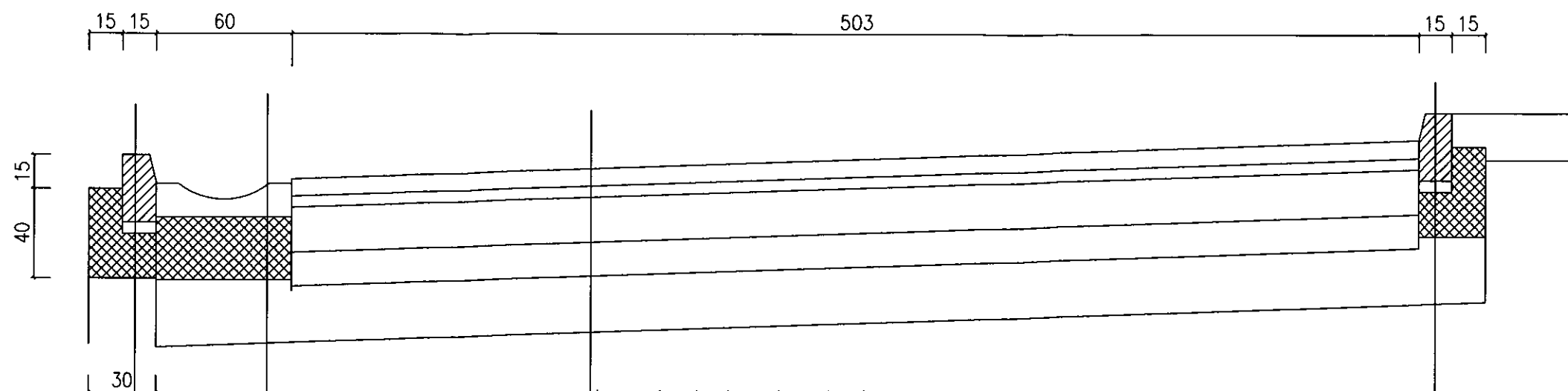


# Przekrój A-A – droga

Jezdnia polbruk kolor szary  
Kostka brukowa Holland cegielka



konstrukcja drogi dojazdowej  
 nawierzchnia z kostki bet gr 8 cm  
 podsypka c-p 1:4 gr 5 cm  
 podbudowa pomocnicza z KŁSM 0/31,5mm gr 20 cm  
 podbudowa pomocnicza z KSC o RM=2,5 MPa gr 15 cm  
 podsypka piaskowa piasek gruby gr 25 cm

krawężnik bet 15x30 cm  
 podsypka c-p 1:4 gr 5 cm  
 ława betonowa beton C12/15 gr 15 cm  
 podsypka piaskowa piasek gruby gr 25 cm

Korytko ściekowe 60x50x15  
 podsypka c-p 1:4 gr 5 cm  
 ława betonowa beton C12/15 gr 28 cm  
 podsypka piaskowa piasek gruby gr 25 cm

krawężnik bet 15x30 cm  
 podsypka c-p 1:4 gr 5 cm  
 ława betonowa beton C12/15 gr 15 cm  
 podsypka piaskowa piasek gruby gr 25 cm

<b>PROTECH</b>		BIURO PROJEKTOWE BUDOWNICTWA		RYS. NR: 16	
98-400 WIERUSZÓW, UL. USTRONNA 6 tel.(600-062-043)				STRONA:	
Przekrój A-A droga				SKALA: 1:200	
				BRANŻA: architektura konstr-bud	
REMONT DROGI PRZED BASENEM W ZESPOLE SZKÓŁ SPECJALNYCH W SŁUPI p/KĘPNEM					
Lokalizacja	63-604 Słupia ul. Katowicka 10 . Dz. nr ewid. 1260/3				
Inwsetor	Powiat Kępiński 63-600 Kępno, ul. Kościuszki 5.				
Funkcja	Imię i nazwisko	Specjalność		Data	Podpis
Projektant	mgr inż. Janusz Mazurowski	konstr.-bud.	178/02/DUW	04.23	