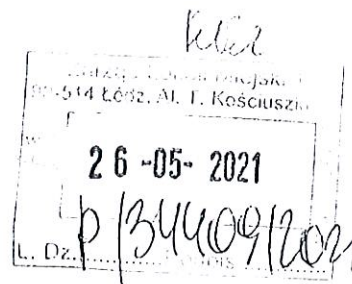


DOM "Centrum"
ul. Mołgosa Łódź



Zarząd Zieleni Miejskiej
w Łodzi



ZZM.ZZZ.I.501.33.2021

Łódź, dnia 20.05.2021 r.

Zarząd Lokali Miejskich
Al. Tadeusza Kościuszki 47
90-514 Łódź

W związku z Państwa pismem znak EEZ.721.54.2021 z dnia 27 kwietnia 2021 r. w sprawie wydania opinii odnośnie stanu zdrowotnego drzew pod kątem rekomendacji do usunięcia z terenu nieruchomości przy ul. Kopcińskiego 31a, Zarząd Zieleni Miejskiej w Łodzi informuje:

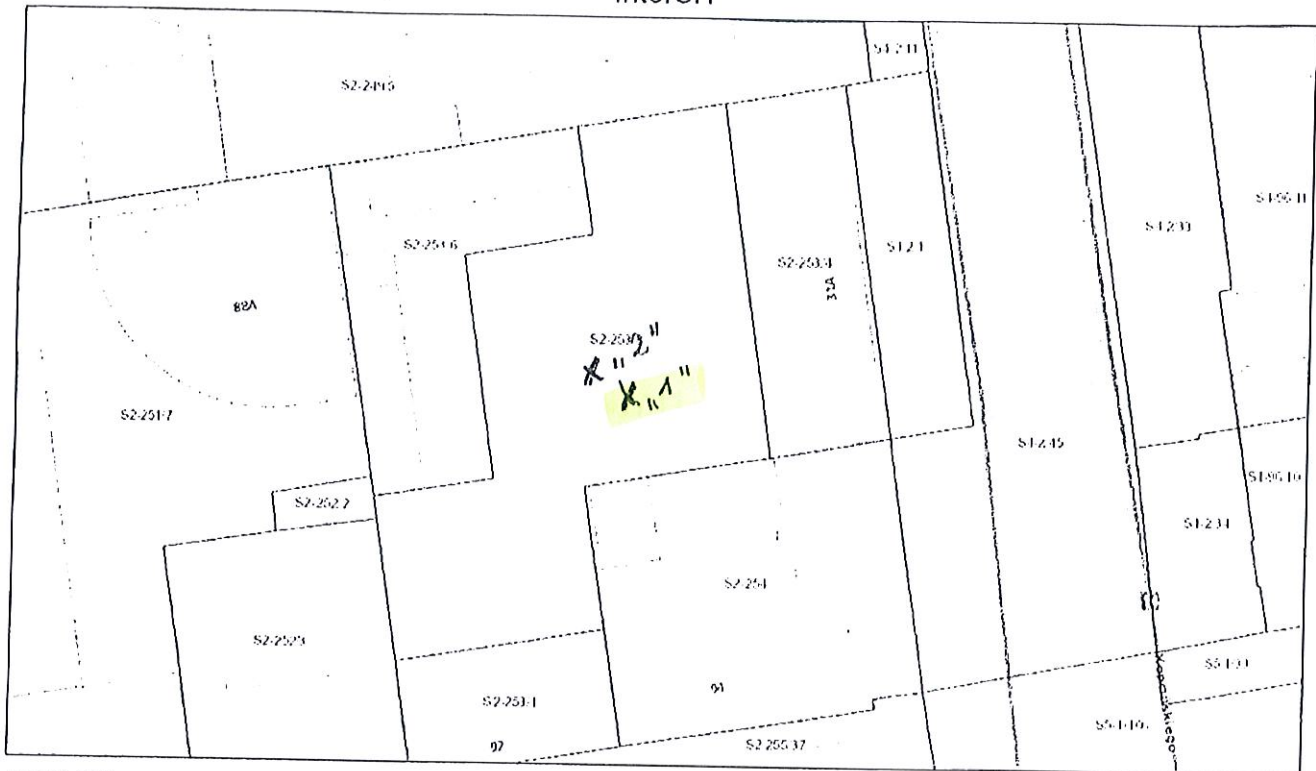
1. Śliwa wiśniowa o obwodzie pnia 90+87cm mierzonym na wysokości 130 cm, bryła korzeniowa uszkodzona, rany pochodzenia mechanicznego na odstąpiętych korzeniach, drzewo dwupniowe, w rozwidleniu rana po wyłamanej konarze z postępującym wypróchnieniem, na wschodnim pniu podłużne pęknięcie kory, korona rozłożysta z licznymi śladami cięć technicznych, liczne odrosty korzeniowe. Gniazdo nie zasiedlone podczas oględzin.
2. Lipa o obwodzie pnia 90 cm mierzonym na wysokości 130 cm, drzewo suche, korzenie częściowo odstąpięte, widoczne uszkodzenia pochodzenia mechanicznego z wypróchnieniami, ubytek kory i drewna do wysokości 40 cm z głębokim postępującym wypróchnieniem. W koronie liczne złamane konary i gałęzie.

Po przeprowadzonej wizji terenowej Zarząd Zieleni Miejskiej w Łodzi zawiadamia, iż nie jest w stanie jednoznacznie określić stanu zdrowotnego pierwszego drzewa (śliwy wiśniowej). W tym przypadku zaleca się wykonanie ekspertyzy dendrologicznej, która określi faktyczną kondycję i stan oraz zachowanie statyki drzewa, a także potwierdzi lub wykluczy zasadność jego usunięcia. Stan fitosanitarny drzewa winien być monitorowany. Drzewo drugie (lipa) jest suche, dlatego też tutaj Zarząd rekomenduje usunięcie ww. drzewa.

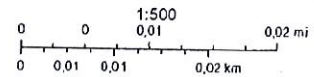
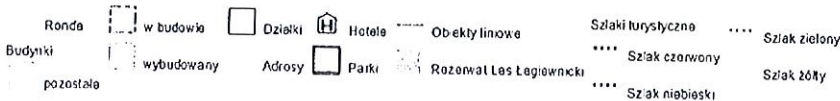
Zarząd Lokali Miejskich
Al. Tadeusza Kościuszki 47
90-514 Łódź

Kopczyńskiego 31e

InterSIT



marca 3, 2020



LOG
InterSIT

"1" -- drzewa owocowe -- ~~lipa~~ mirabellka
"2" -- lipa (nasadzenie zastępcze -- w tym samym miejscu)

