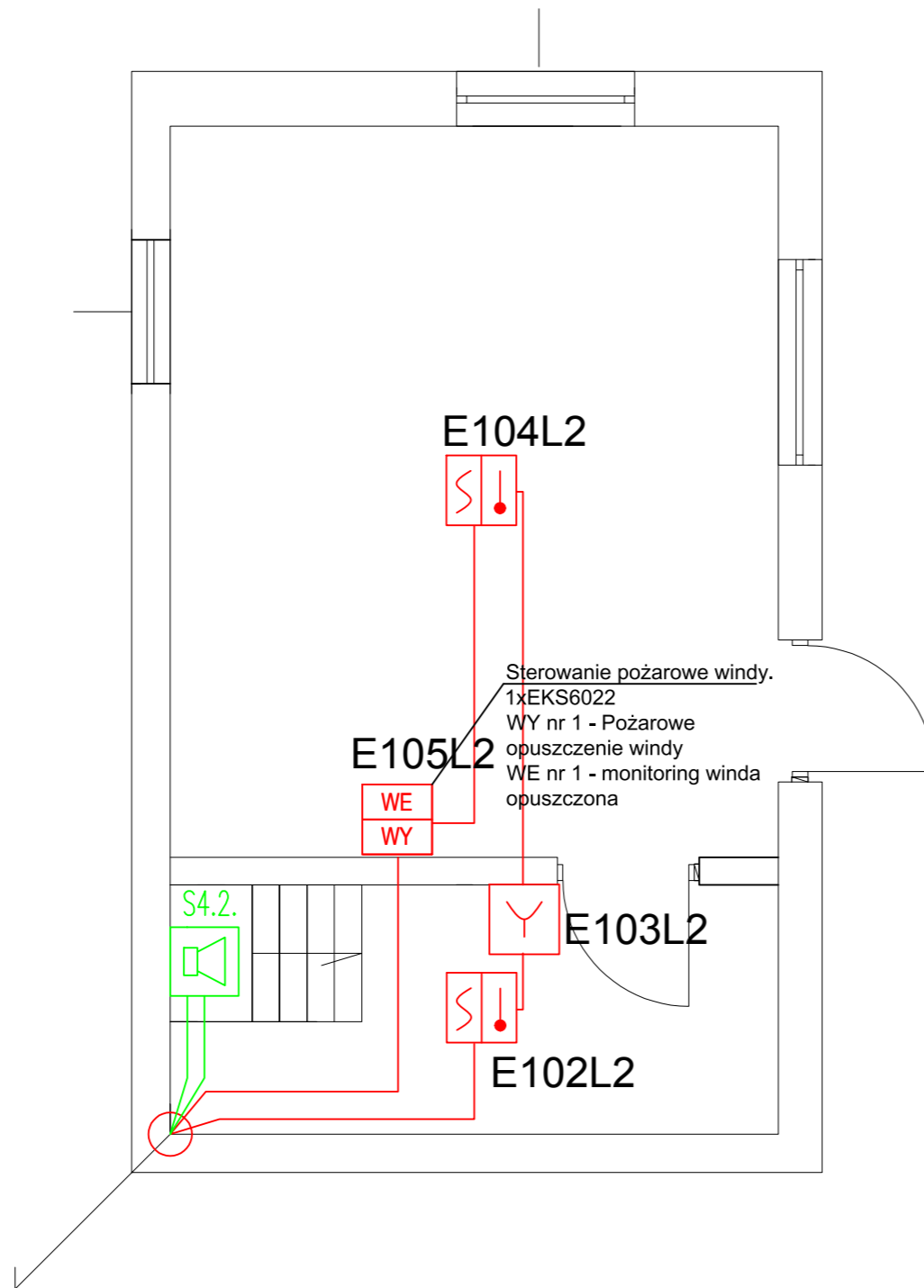


# MASZYNOWNIA DŹWIGU



## SYMBOLE STOSOWANE W PROJEKCIE

### SYSTEM SYGNALIZACJI POZARU

	czujka optyczna dymu
	multisensor optyczno - termiczny
	czujka optyczna dymu z wskaźnikiem zadziałania
	reczny ostrzegacz pożarowy wewnętrzny/ zewnętrzny
	sygnalizator akustyczny konwencjonalny
	moduł kontrolno-sterujący
	centrala sygnalizacji pożaru
E1L1	opis elementu petlowego: nr elementu na petli, nr petli dozorowej;
S1.1.	opis sygnalizatorów: nr linii; nr elementu
	YnTKSYekw 1x2x0,8 - linie dozorowe
	HdGs 2x1 - linie sygnalizatorów
	YDY 3x1,5 - zasilanie 230 V AC
	zasilacz certyfikowany 24V
	puszka przyłączeniowa o odporności ogniowej typu PIP2

### PROJEKT WYKONAWCZY INSTALACJI SYSTEMU SYGNALIZACJI POŻAROWEJ

PROJEKTOWAŁ:	DATA I PODPIS	OBIEKT
mgr inż. Paweł Ptaszkiewicz	CNBOP-PIB 34/2020	Szpital w Dębnie im. Świętej Matki Teresy z Kalkuty Sp. z o.o. ul. Kościuszki 58, 74-400 Dębno
UZGODNIŁ:	DATA I PODPIS	RYSUNEK NR: 5 Schemat instalacji MASZYNOWNIA
inż. Marian Buryk	233/93	<b>Schemat instalacji</b>