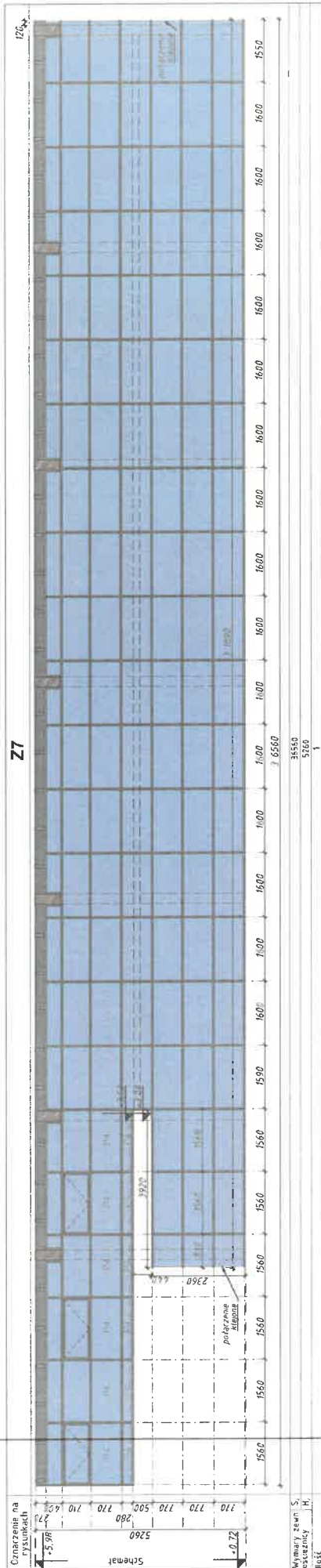
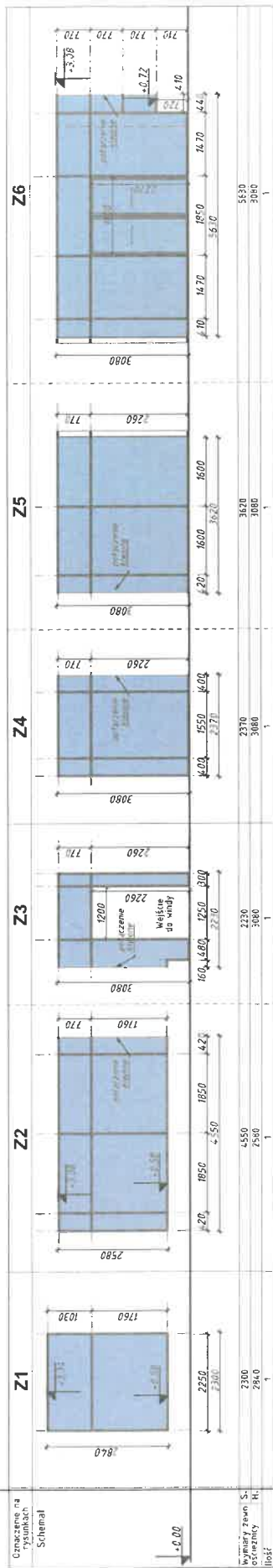


ZESTAWIENIE STOLARKI ZEWNĘTRZNEJ - PRZESZKLENIA



UWAGI:

Fasada w konstrukcji aluminiowo-szklanej. Połączenia konstrukcji nośnej słup-rygiel za pomocą łączników systemowych.

PROFILE:
Aluminiowe; o szerokości 50mm; malowane proszkowo; powłoka o grubości 75±15 mikrometrów, w kolorze RAL 7016

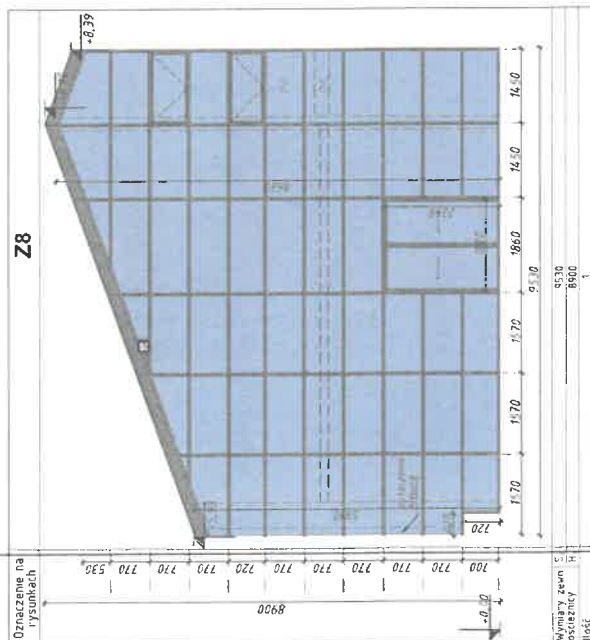
SZKLENIE:
Min. $U_{(max)} = 0,8 \text{ W/m}^2\text{K}$; antyklamaniowe P3 z wyjątkiem szyb P4 (oznaczane P4)₁, zespolone minimum 6ESG/16/6ESG, wtryskwalność na uderzenie klasy 15/E5

Oznaczone okna z możliwością uchylania oraz w celach obsługi technicznej rozwierane (czujniki/kontrola otwarcia)

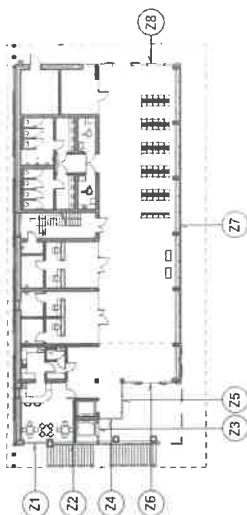
Drzwi automatyczne, przesuwne, dwuskrzydłowa, w konstrukcji aluminiowej, w systemie jak fasada. Otwierane automatycznie i ręcznie bez możliwości ich blokowania. Funkcja samoczynnego rozsunięcia i pozostania w pozycji otwartej w wyniku zasygnalizowania pożaru przez system SSP, a także w przypadku awarii drzwi.


KĄŻDY OTWÓR NALEŻY ZINWENTARYZOWAĆ NA BUDOWIE PRZED WYKONANIEM STOLARKI!

Wymiary w millimetrach.



RZUT PARTERU 1:500



	inwestprojekt		76-200 Słupsk, ul. Kaszubska 45 tel.(59) 8413705, faks 8429225 projekt@inwestprojekt.pl www.inwestprojekt.pl	14.12.2021 SKALA 1:200 12			
	Temat	Węzeł transportowy Miejskiego Obszaru Funkcjonalnego Słupska z elementami priorytetów dla komunikacji zbiorowej					
	Opis	Budynek dworca autobusowego, Słupsk ul. Towarowa, dz. nr 122, 123, 335/66, 335/50, 460, 463, 471, 472, 474, 476, 1244, 1227/2, obręb 6 i 9					
	Inwestor	Miasto Słupsk, Plac Zwycięstwa 3, 76-200 Słupsk					
	Stadium	PROJEKT BUDOWLANY					
Zestawianie stolarki zewnętrznej - przeszklenia							
Autorka	arch A. Wysocki						
Sprawdził	arch M. Hanowski						

ZESTAWIENIE STOLARKI ZEWNĘTRZNEJ - OKNA PROSTE

Oznaczenie na rysunkach Schemat	O1	O2	O3
WITRYNA	WITRYNA	OKNO NAPOWIETRZAJĄCE KLATKĘ SCHODOWĄ	
Wymiary zewn. S _r ościeżnicy H _r	900 1540	2350 1220	4200 1500
Ilość	2	1	-
Parter	-	1	1
Piętro	-	1	1
RAZEM	2	1	1
UWAGI	Wypożądzone w silowniki sterowane przez system SSP. Skrzydła otwierane na 90°.		
	Profil: aluminiowe, ciepłe, malowane proszkowo; powłoka o grubości 75-15 mikrometrów, w kolorze RAL 7016. SZKLENIE: trój szybowe, min.U(max) = 0,8 W/m2/K; antywłamaniowe P3, zespolone minimum 6SG/16/6SG...; wytrzymałość na uderzenie klasy I5/E5. Okna z możliwością uchylania oraz rozwierane - czujniki/kontrola otwarcia.		

Oznaczenie na rysunkach Schemat	OP	OKNO POŁĄCZOWE	KO	KLAPA ODDYMIAJĄCA	R1	WITRYNA
Wymiary zewn. S _r ościeżnicy H _r	940 1400	940 1400	1200 1200	1200 1200	900 2050	900 2050
Ilość	15	1	1	1	20	20
Parter	-	-	-	-	-	-
Piętro	-	-	-	-	-	-
RAZEM	15	1	1	1	20	20
UWAGI	PROFIL: w kolorze RAL 7016 SZKLENIE: min.U(max) = 0,8 W/m2/K; czujniki/kontrola otwarcia					
	Kłapa oddymiająca z funkcją wylazu Pow. czynna 0,99m²					
	Okno historyczne do restauracji, szklenie pojedyncze, bezpieczne, rama stalowa oryginalna. Ocieplenie zewnętrzne matową farbą chlorokauczkową w kolorze 7016 RAL					

Oznaczenie na rysunkach Schemat	R2	R3	R4	R5
ATRAPA	WITRYNA			
Wymiary zewn. S _r ościeżnicy H _r	1100 2050	1200 2120	950 1440	500 500
Ilość	2	11	2	2
Parter	-	-	-	-
Piętro	-	-	-	-
RAZEM	2	11	2	2
UWAGI	BRAK SZKLENIA Rama stalowa, wzorowana na oryginalnej. Malowana dwukrotnie matową farbą chlorokauczkową w kolorze 7016 RAL.			
	Rekonstrukcja okien historycznych; szklenie pojedyncze, bezpieczne, rama drewniana, malowana w kolorze biały, 9003 RAL.			
	Okna zabezpieczone historycznymi, oilestaurowanymi kratami w miejscu ich występowania			

KĄŻDY OTWÓR NALEŻY ZINWENTARYZOWAĆ NA BUDOWIE PRZED WYKONANIEM STOLARKI

Wymiary w milimetrach.

76-200 Słupsk ul. Kaszubska 45
tel.(59) 8413705, faks 8429225
projekt@inwestprojekt.pl
www.inwestprojekt.pl

14.12.2021
SKALA 1:100
13

Temat	Węzeł transportowy Miejskiego Obszaru Funkcjonalnego Słupska z elementami priorytetów dla komunikacji zbiorowej
Obiekt	Budynek dworca autobusowego, Słupsk ul. Towarowa, dz. nr 122, 123, 335/66, 335/50, 460, 463, 471, 472, 474, 476, 1244, 1227/2, obręb 6 i 9
Inwestor	Miasto Słupsk, Plac Zwycięstwa 3, 76-200 Słupsk
Stadium	PROJEKT BUDOWLANY
Rysunek	Zestawienie stolarki zewnętrznej - okna proste
Autor	arch. A. Wysocki
Sprawdził	arch. M. Hanowski

BKil F.734.2/81/96 spec.arch.bez ogr.

BKil F.734.2/82/96 spec.arch.bez ogr.

ZESTAWIENIE STOLARKI WEWNĘTRZNEJ - PRZESZKLENIA

Oznaczenie na rysunkach	W1	W2	W3	W4
Schemat				
Wymiary zewn. S _r , ościeżnicy H _i	2430 3340	5160 3080	4590 3080	3450 3080
Ilość	1	1	1	1
Parter	-	-	-	-
Piętro	-	-	-	-
AZEM	1	1	1	1

UWAGI:

Profile aluminiowe, zimne; malowane proszkowo w kolorze RAL 7016. Szklenie bezpieczne. Drzwi całoszkłane wyposażone w elektrozaczepy, samozamykacze. Pochwyty długie ze stali nierdzewnej.

KAŻDY OTWÓR NALEŻY ZINWENTARYZOWAĆ NA BUDOWIE PRZED WYKONANIEM STOLARKI!

Wymiary w milimetrach.

investprojekt

76-200 Słupsk ul. Kaszubska 45
tel. (59) 8413705, faks 8429225
projekty@inwestprojekt.pl
www.inwestprojekt.pl

14.12.2021

SKALA 1:100

14

<i>Temat</i>	Wzwał transportowy Miejskiego Obszaru Funkcjonalnego Słupska z elementami priorytetów dla komunikacji zbiorowej
<i>Objekt</i>	Budynek dworca autobusowego, Słupsk ul. Towarowa, dz. nr 122, 123, 335/66, 335/50, 460, 463, 471, 472, 474, 476, 1244, 1227/2, obręb 6 i 9
<i>Inwestor</i>	Miasto Słupsk, Plac Zwycięstwa 3, 76-200 Słupsk
<i>Stadium</i>	PROJEKT BUDOWLANY
<i>Rysunek</i>	Zestawienie stolarki wewnętrznej - przeszklenia
<i>Autor</i>	arch. A. Wysocki BKII F.7342/81/96 spec.arch.bez ogr.
<i>Sprawdził</i>	arch. M. Hanowski BKII F.7342/82/96 spec.arch.bez ogr.

Oznaczenie na rysunkach

W5

Wymiary zewn. S _z	5640
oszczędz. H _z	3400
Ilość	
Parter	1
Pietro	1
ATEM	1

ZESTAWIENIE STOLARKI DRZWIOWEJ I BRAMNEJ

[illegible][illegible]


Oznaczenie na rysunkach	K1	K2	K3	K4	K5	K6	K7
Schemat							
Przebieg, głębokość	150	150	150	150	150	150	150
Wymiar i opis	150	150	150	150	150	150	150
Wysokość	2350	2200	2200	2200	2200	2200	2200
Grubość	1	1	1	1	1	1	1
Waga	1	1	1	1	1	1	1
Opis	Zapora systemowa białej lamiacji HD Dzwonek o szerokości 80cm Szer. kabiny min 80cm, dł. 120cm Ciepłota, od posadzi 15cm						

KĄŻDY OTWÓR NALEŻY ZINWENTARYZOWAĆ NA BUDOWIE PRZED WYKONANIEM STOLARKI!

Wszystkie wymiary w milimetrach.

JWAGI:

Drzwi windy EIS 80 wyposażone w ogranicznik siły domykania, by uchronić osoby w sytuacji przycięcia przez skrzydła drzwi kurtynę świetlną.

	inwestprojekt <small>inwestproj</small>		14.12.2021 SKALA 1:100 15
	76-200 Słupsk ul. Kaszubska 45 tel:(91) 8413705, fax:8429225 projekt@inwestprojekt.pl www.inwestprojekt.pl		
	Węzeł transportowy Miejskiego Obszaru Funkcjonalnego Słupska z elementami priorytetów dla komunikacji zbiorowej		
	Budynek dworca autobusowego, Słupsk ul. Towarowa, dz. nr 122, 123, 335/66, 335/50, 460, 463, 471, 472, 474, 476, 1244, 1227/2, obręb 619		
	Miasto Słupsk, Plac Zwycięstwa 3, 76-200 Słupsk		
Faza	PROJEKT BUDOWLANY		
Opis	Zestawienie stolarki drzwiowej i bramnej		
Inwestor	arch. A. Wysocki		BWA F 734/2/82/96 spec.arch bez ogr.
Stadium	arch. M. Hanowski		BWA F 734/2/82/96 spec.arch bez ogr.
Wykonanie			