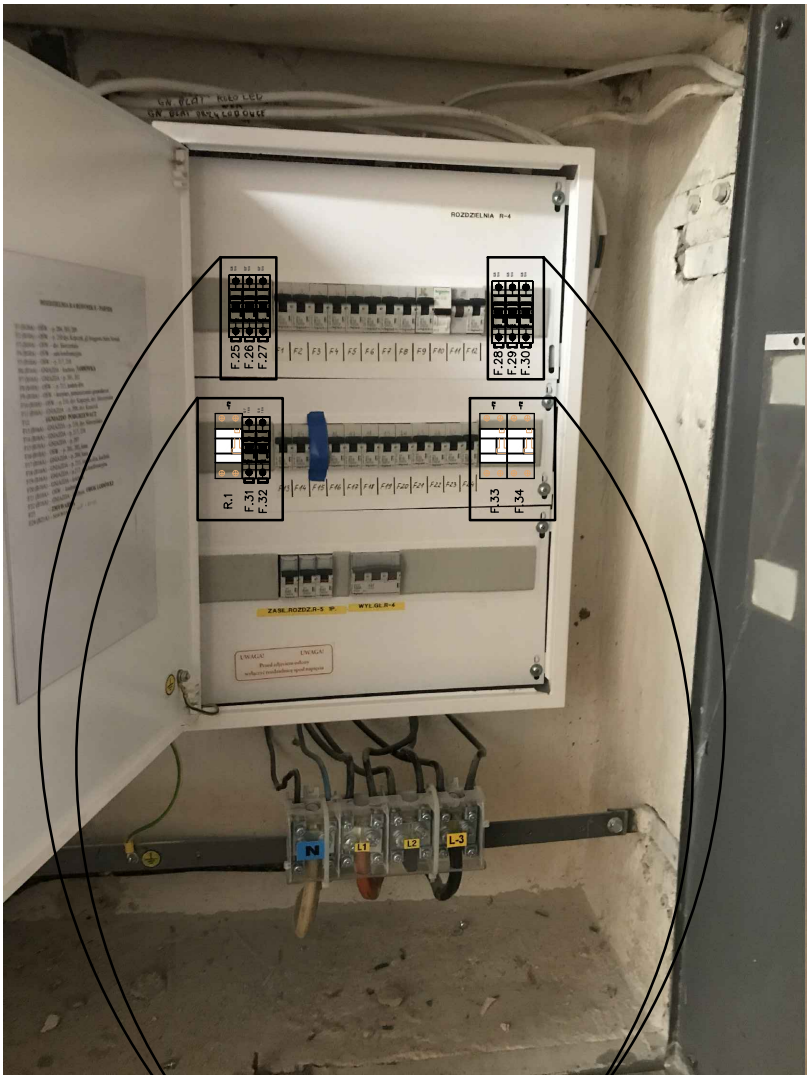


ROZDZIELNICA R4 (parter) – część istniejąca

OŚWIETLENIE SALA KONFERENCYJNA	OŚWIETLENIE SALA KONFERENCYJNA	REZERWA	OŚWIETLENIE AWARYJNE	OŚWIETLENIE AWARYJNE	OŚWIETLENIE AWARYJNE	WYŁĄCZNIK RÓŻNICOWOPRĄDOWY	GNIAZDA PORZĄDKOWE ~230V	REZERWA	ZASILANIE ~230V JZK JEDNOSTKA ZEWN. KLIM. (*)	ZASILANIE ~230V JZK JEDNOSTKA ZEWN. KLIM. (*)
F.25	F.26	F.27	F.28	F.29	F.30	R.1	F.31	F.32	F.33	F.34
0,19	0,32	—	0,05	0,05	0,04		1,00	—	3,40	3,40

— łącznik

\*) podłączenie i sterowanie w zakresie wykonawcy instalacji wentylacji



ZABUDOWAĆ DODATKOWE APARATY:  
wskazane na schemacie  
Zaktualizować opisy i numerację obwodów  
w rozdzielnicy R4

ROZDZIELNIA R-4 BUDYNEK E - PARTER

- F1 (B10A) – OŚW. – p. 204, 207, 209  
F2 (B10A) – OŚW. – p. 210 dyr. Kopczyk, gl. księgowa Anita Nowak  
F3 (B10A) – OŚW. – dyr. Sierczyńska  
F4 (B10A) – OŚW. – sala konferencyjna  
F5 (B10A) – OŚW. – p. 217, 218  
F6 (B16A) – GNIAZDA – kuchnia **ŁODÓWKA**  
F7 (B16A) – GNIAZDA – p. 201, 202  
F8 (B10A) – OŚW. – p. 215, toaleta d/m  
F9 (B10A) – OŚW. – korytarz, pomieszczenie gospodarcze  
F10 (B10A) – OŚW. – p. 210, dyr. Kopczyk, dyr. Sierczyńska  
F11 (B16A) – GNIAZDA – p. 209, dyr. Kopczyk  
F12 – **1 GNIAZDO PODGRZEWACZ**  
F13 (B16A) – GNIAZDA – p. 210, dyr. Sierczyńska  
F14 (B16A) – GNIAZDA – p. 217, 218  
F15 (B16A) – GNIAZDA – p. 207  
F16 (B10A) – OŚW. – p. 201, 202, kasa  
F17 (B16A) – GNIAZDA – p. 204, kasa  
F18 (B16A) – GNIAZDA – p. 215, toaleta d/m, kuchnia  
F19 (B16A) – GNIAZDA – p.217, sala konferencyjna  
F20 (B16A) – GNIAZDA – kuchnia  
F21 (B10A) – OŚW. – kuchnia  
F22 (B16A) – GNIAZDA – kuchnia **OBOK ŁODÓWKI**  
F23 – **ZMYWARKA**  
F24 (B25A) – **SEKWIKA** – **WIR + KSIĘG.**

**UWAGA:**  
Podane w opisie i części rysunkowej typy kabli należy przyjmować jako określenie tylko i wyłącznie ilości żył i ich przekroju. Zamontować należy kable zgodne z przyjętą klasą odporności na ogień zgodną z dyrektywą CPR dla pomieszczeń strefy ZL III:  
- poza obrębem dróg ewakuacyjnych: Eca  
- w obrębie dróg ewakuacyjnych: Eca

SAMOCZYNNE WYŁĄCZENIE  
W SIECI TN—S

PROJEKT REMONTU W BUDYNKU BIUROWYM			
Brand: Elektryczna		Pracownik:	
Stadium: Projekt wykonawczy		Piotr Drojecki	
Inwestor: Sieć Badawcza Łukasiewicz - Instytut Metali Nieżelaznych Oddział w Poznaniu, ul. Forteczna 12, 61-362 Pozna		61-450 Poznań, Os. Dębina 22a/1 T. 605314230, piotr@drojecki.pl	
Tytuł rys.: SCHEMAT ROZDZIELNICY RB		10. 2023	
Obekt: BUDYNEK BIUROWY E		11. 10. 2023	
Lokalizacja: ul. Forteczna 12, 61-362 Poznań		Skala: -	Nr rys.: E-03
Projektant: inż. Eugeniusz Greczka upr. 58/78/PW WKP/IE/1307/01			
Sprawdzający:			
Opisujący: mgr inż. Tomasz Bartecki			