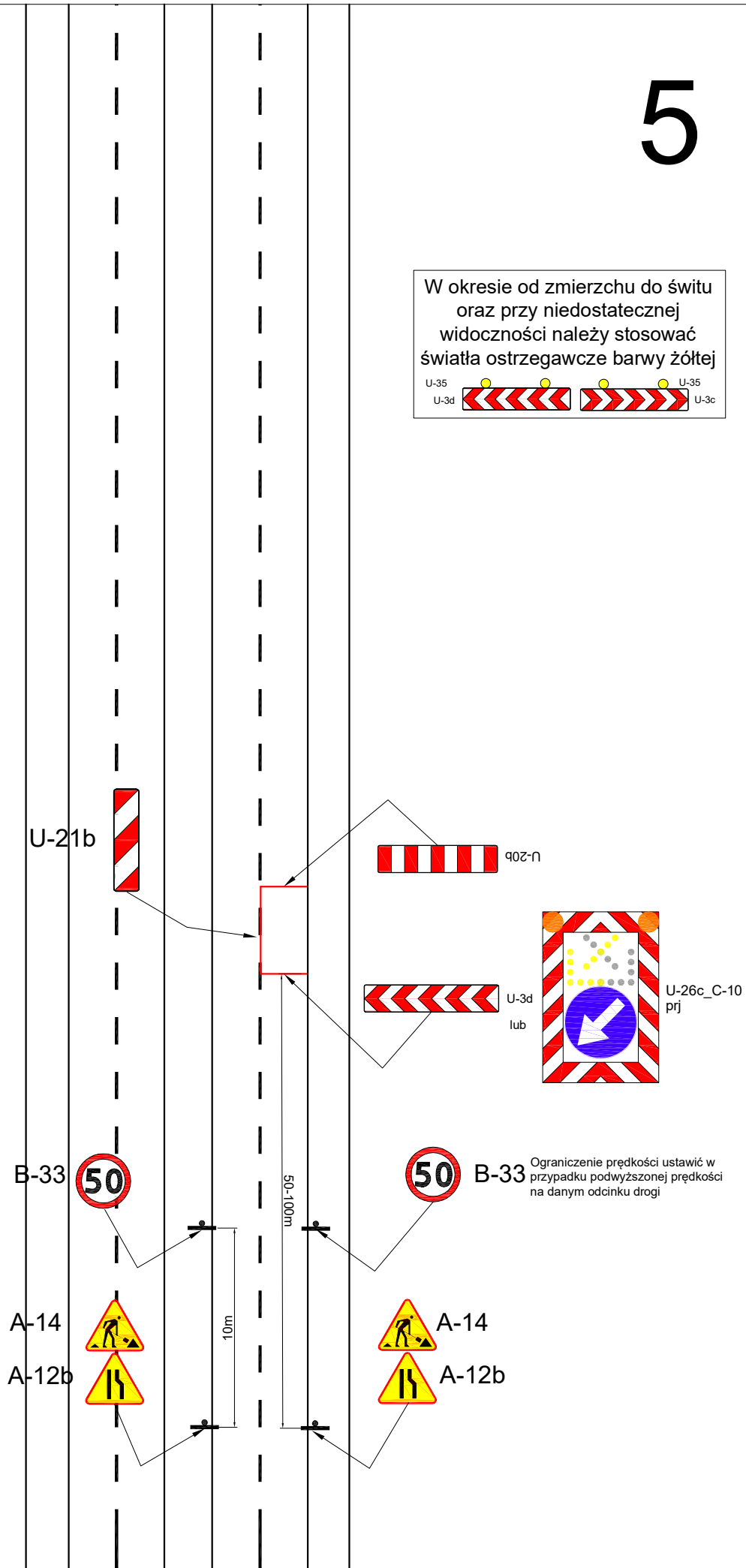


W okresie od zmierzchu do świtu oraz przy niedostatecznej widoczności należy stosować światła ostrzegawcze barwy żółtej



U-21b

B-33

A-14

A-12b

10m

50-100m

U-20b

B-33

A-14

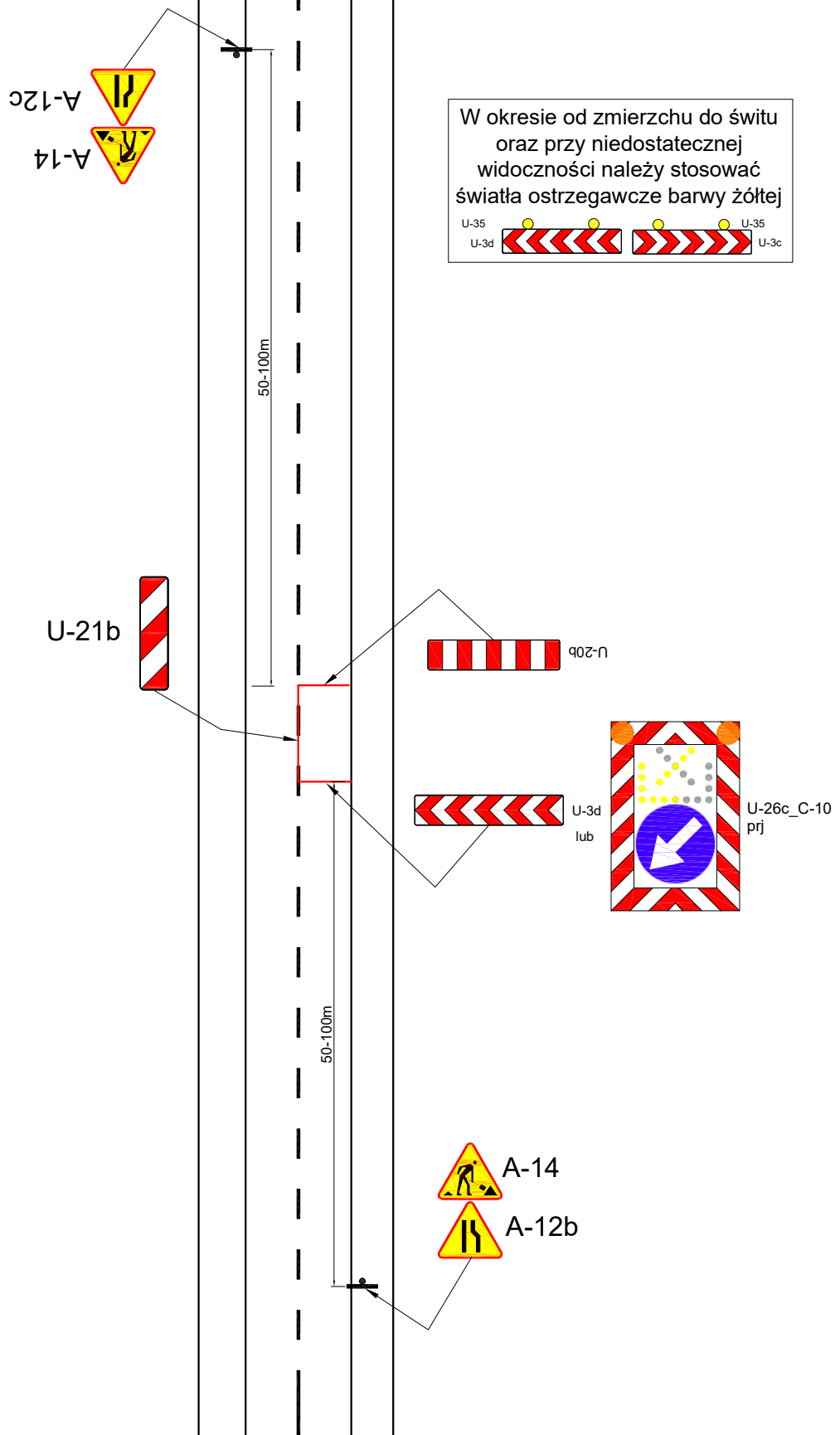
A-12b

U-3d

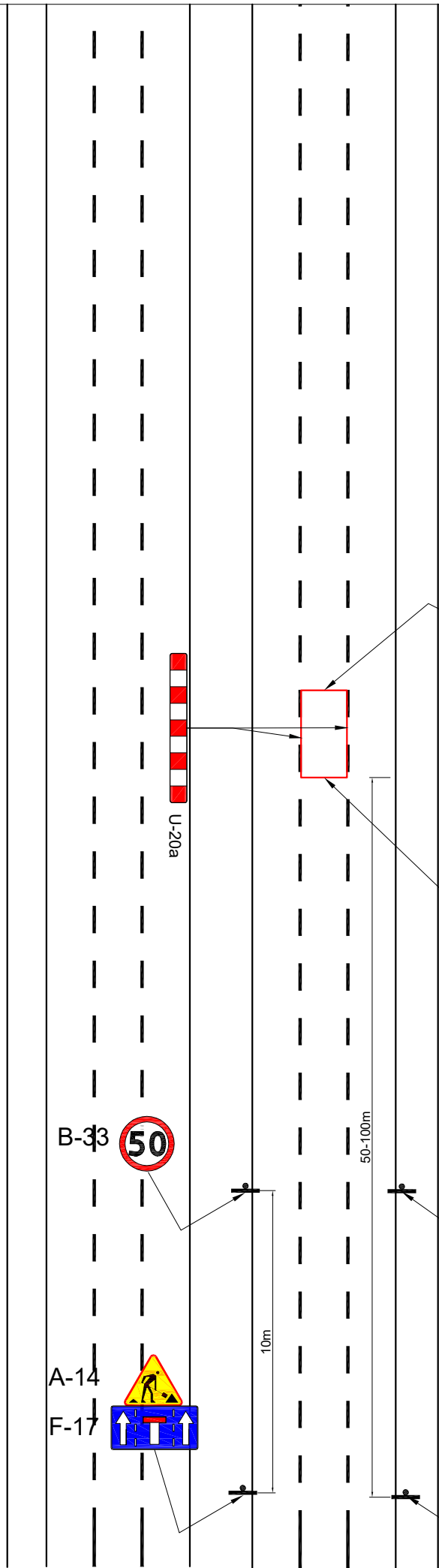
lub

U-26c_C-10
prj

Ograniczenie prędkości ustawić w przypadku podwyższonej prędkości na danym odcinku drogi



W okresie od zmierzchu do świtu oraz przy niedostatecznej widoczności należy stosować światła ostrzegawcze barwy żółtej



U-20a

90Z-N

C-11

U-26d prj

B-33 50

B-33 Ograniczenie prędkości ustawić w przypadku podwyższonej prędkości na danym odcinku drogi

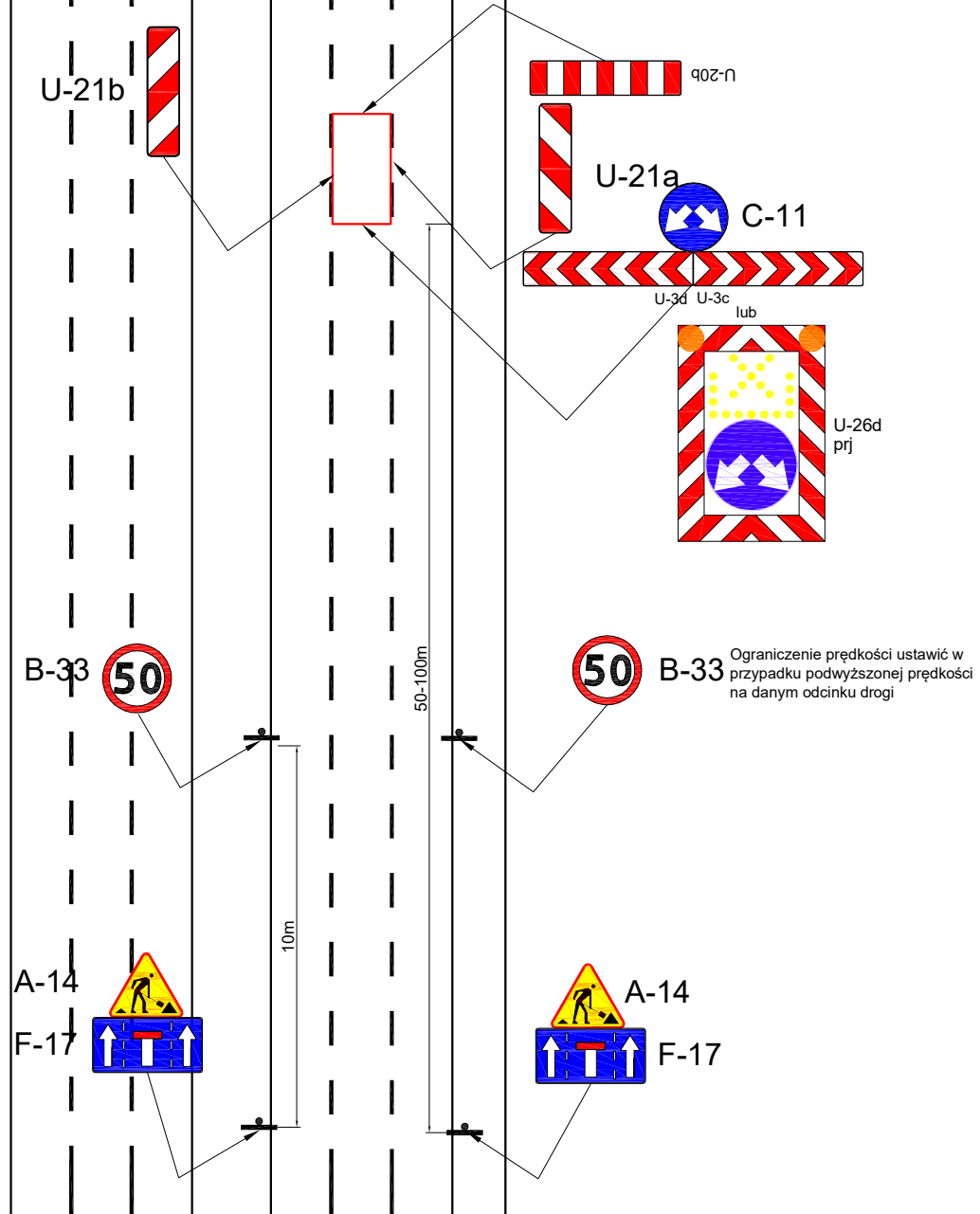
A-14
F-17

A-14
F-17

10m

50-100m

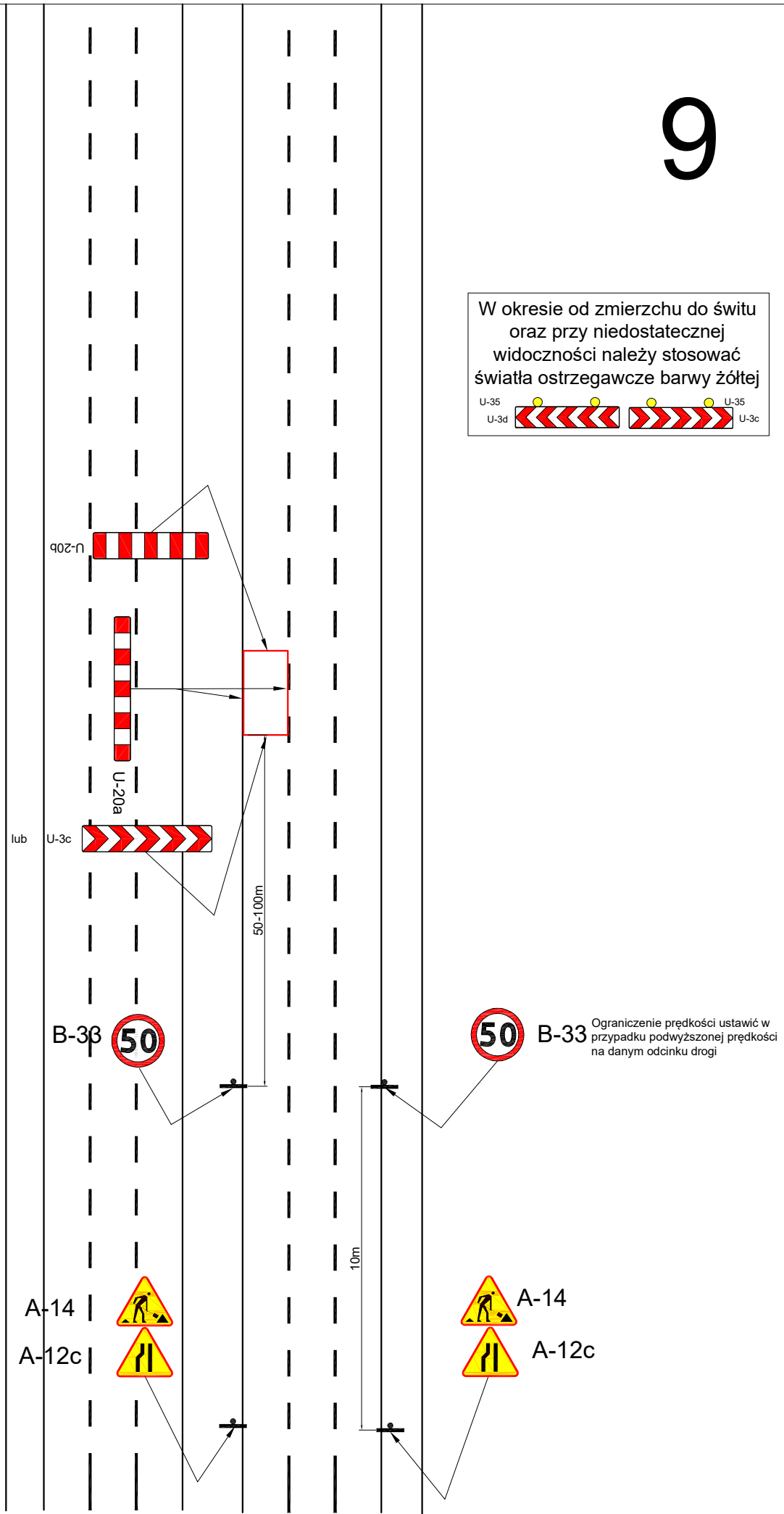
W okresie od zmierzchu do świtu
oraz przy niedostatecznej
widoczności należy stosować
światła ostrzegawcze barwy żółtej



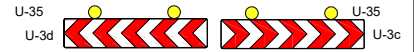
W okresie od zmierzchu do świtu oraz przy niedostatecznej widoczności należy stosować światła ostrzegawcze barwy żółtej



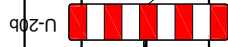
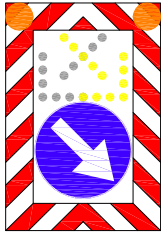
U-26c_C-9
prj



W okresie od zmierzchu do świtu oraz przy niedostatecznej widoczności należy stosować światła ostrzegawcze barwy żółtej



U-26c_C-9
prj



U-20b



U-20a



U-3c
lub



B-33



B-33 Ograniczenie prędkości ustawić w przypadku podwyższonej prędkości na danym odcinku drogi

A-14



A-12c



A-14



A-12c

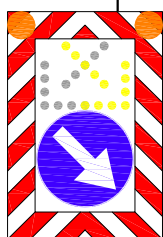
50-100m

10m

W okresie od zmierzchu do świtu
oraz przy niedostatecznej
widoczności należy stosować
światła ostrzegawcze barwy żółtej



U-26c_C-9
prj



90Z-n



U-3c
lub



U-21a



B-33



50-100m



B-33

Ograniczenie prędkości ustawić w przypadku podwyższonej prędkości na danym odcinku drogi

A-14



A-12c



10m

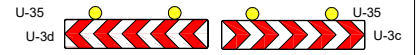


A-14

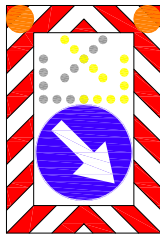


A-12c

W okresie od zmierzchu do świtu
oraz przy niedostatecznej
widoczności należy stosować
światła ostrzegawcze barwy żółtej



U-26c_C-9
prj



U-20b



U-3c
lub



U-21a



B-33



50-100m



B-33

Ograniczenie prędkości ustawić w
przypadku podwyższonej prędkości
na danym odcinku drogi

A-14



A-12c



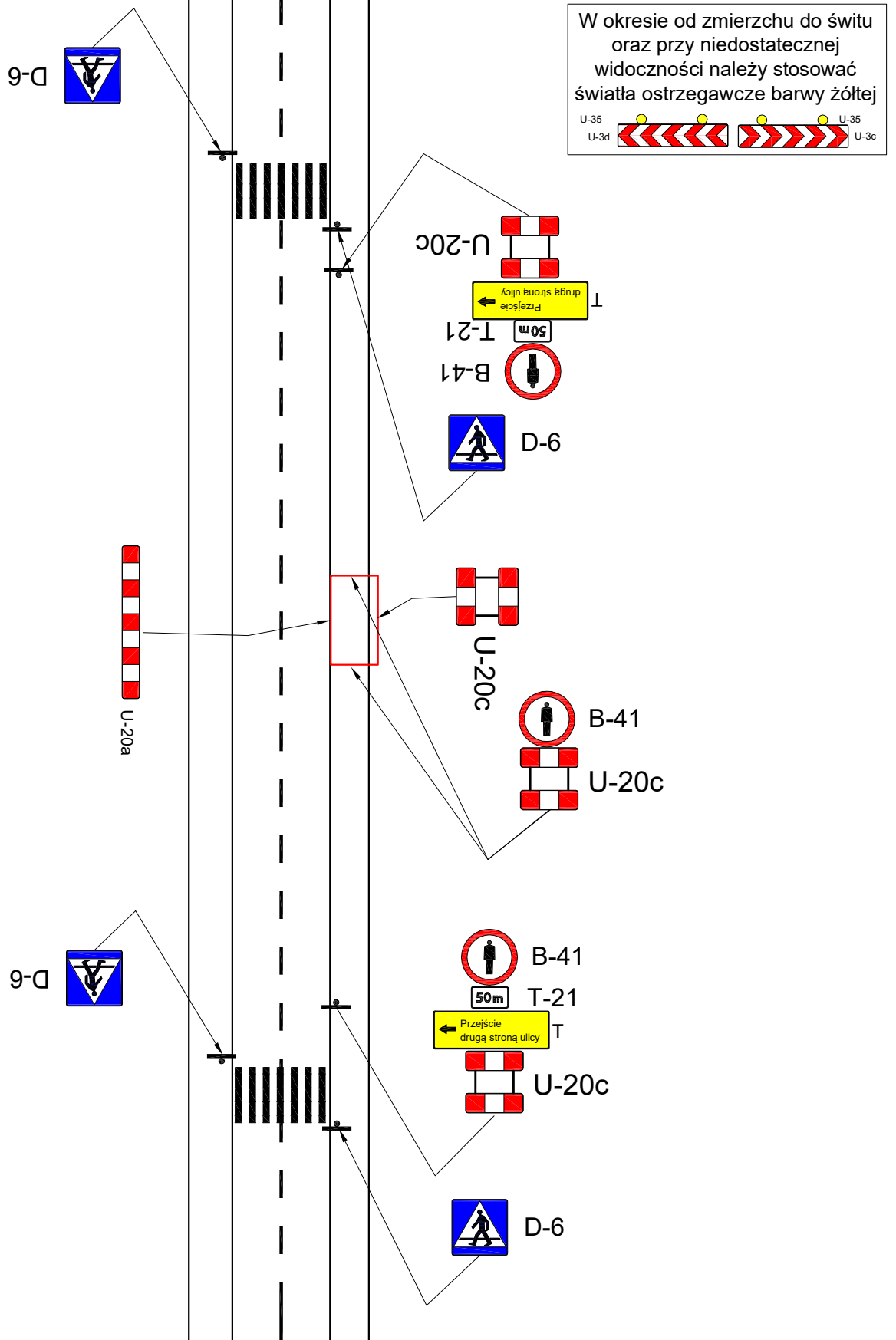
10m

A-14



A-12c





W okresie od zmierzchu do świtu
oraz przy niedostatecznej
widoczności należy stosować
światła ostrzegawcze barwy żółtej

