

**KOSZTORYS INWESTORSKI NAKŁADCZY**

NAZWA INWESTYCJI : REMONT DŹWIGU TOWAROWO-OSOBOWEGO BUDYNKU NR 2  
ADRES INWESTYCJI : 87-101 TORUŃ UL. BALONOWA 9  
INWESTOR : 12 WOG TORUŃ  
ADRES INWESTORA : 87-103 TORUŃ UL OKÓLNA 37

SPORZĄDZIŁ KALKULACJE : W.Zubel

**NARZUTY**

VAT [V] ..... 23.00 %  $\Sigma(R+M+S)$

Wartość kosztorysowa robót bez podatku VAT : 0.00 zł

Słownie: zero i 00/100 zł

WYKONAWCA :

**INSPEKTOR**  
TECHNICZNEGO nadzoru budownictwa NIERUCHOMOŚCI  
12. Wojskowego Odcz. Gospodarczego

Data opracowania

**Wojciech ZUBEL**

26. 02. 2021

INWESTOR :

**KIEROWNIK INFRASTRUKTURY**  
12. WOJSKOWEGO ODCZĘTU GOSPODARCZEGO

**Monika GONDŁOWSKA**  
Data zatwierdzenia

**INSPEKTOR TUN**  
**INFRASTRUKTURY**  
12. Wojskowego Odcz. Gospodarczego

**Zbigniew SMOLICKI**

**KIEROWNIK**  
**SKŁADU TORUŃ**  
**mjr Błażej PIŃSKI**

## PRZEDMIAR

Lp.	Podstawa	Opis i wyliczenia	j.m.	Poszcz.	Razem
<b>REMONT DZWIGU TOWAROWO-OSOBOWEGO BUD NR 2</b>					
<b>1</b>		<b>ROBOTY DEMONTAŻOWE</b>			
d.1	KNR 7-33 0102-05 kalk. własna	Montaż dźwigów towarowo-osobowych z obsługą o nośności do 1600 kg i o wysokości kondygnacji do 3.50 m - do 4 przystanków - z przygotowaniem placu budowy	kpl.		
		1	kpl.	1.000	
				<b>RAZEM</b>	<b>1.000</b>
<b>2</b>		<b>WYMIANA URZĄDZEŃ</b>			
d.2	KNR 7-34 0105-03 analogia	wymiana zespołu napędowego	kpl.		
		1	kpl.	1.000	
				<b>RAZEM</b>	<b>1.000</b>
d.2	KNR 7-34 0114-07	Zdjęcie kabiny z chwytaczy	kpl.		
		1	kpl.	1.000	
				<b>RAZEM</b>	<b>1.000</b>
d.2	KNR 7-34 0114-07 analogia	Zawieszenie kabiny	kpl.		
		1	kpl.	1.000	
				<b>RAZEM</b>	<b>1.000</b>
<b>3</b>		<b>APARATURA STERUJĄCA</b>			
d.3	KNR 7-34 0107-03	Naprawa aparatury sterowej - udźwig ponad 200 kg - do 2 przystanków	kpl.		
		1	kpl.	1.000	
				<b>RAZEM</b>	<b>1.000</b>
d.3	KNR 7-34 0107-04	Naprawa aparatury sterowej - udźwig ponad 200 kg - za każdy następny przystanek	szt.		
		2	szt.	2.000	
				<b>RAZEM</b>	<b>2.000</b>
<b>4</b>		<b>INSTALACJA ELEKTRYCZNA I AUTOMATYKA</b>			
d.4	KNR 7-34 0115-01 analogia	Wymiana obwodów elektrycznych siłowych, sterowniczych, sygnalizacyjnych, oświetlenia	kpl.		
		1	kpl.	1.000	
				<b>RAZEM</b>	<b>1.000</b>
<b>5</b>		<b>PRACE MALARSKIE I BUDOWLANE</b>			
d.5	KNR 7-34 0118-03	Malowanie dwukrotne farbą ścian i sufitów maszynowni	szt.		
		1	szt.	1.000	
				<b>RAZEM</b>	<b>1.000</b>
d.5	KNR 4-01 0333-16	Przebicie otworów w ścianach z cegieł o grubości 1 ceg. na zaprawie cementowej - pod piętrowskazywacze	szt.		
		4	szt.	4.000	
				<b>RAZEM</b>	<b>4.000</b>
d.5	KNR 7-34 0118-01	Obrobienie kaset wezwań	szt.		
		4	szt.	4.000	
				<b>RAZEM</b>	<b>4.000</b>
d.5	KNR 7-34 0113-03 analogia	Wymiana zamka do maszynowni	szt.		
		1	szt.	1.000	
				<b>RAZEM</b>	<b>1.000</b>
<b>6</b>		<b>INSTALACJA ELEKTRYCZNA SZYBU</b>			
d.6	KNR 7-34 0115-04	Naprawy obwodów elektrycznych - usunięcie uziemienia lub przerwy w obwodzie świetlnym	kpl.		
		1	kpl.	1.000	
				<b>RAZEM</b>	<b>1.000</b>
d.6	KNR 7-34 0119-10	Badanie zerowania	pomiar		
		4	pomiar	4.000	
				<b>RAZEM</b>	<b>4.000</b>
<b>7</b>		<b>WYKONANIE DOKUMENTACJI</b>			
d.7	kalk. własna	Wykonanie dokumentacji technicznej	kpl.		
		1	kpl.	1.000	
				<b>RAZEM</b>	<b>1.000</b>
d.7	kalk. własna	Wykonanie dokumentacji powykonawczej i uzgodnienia z WDT	kpl.		
		1	kpl.	1.000	
				<b>RAZEM</b>	<b>1.000</b>

## PRZEDMIAR

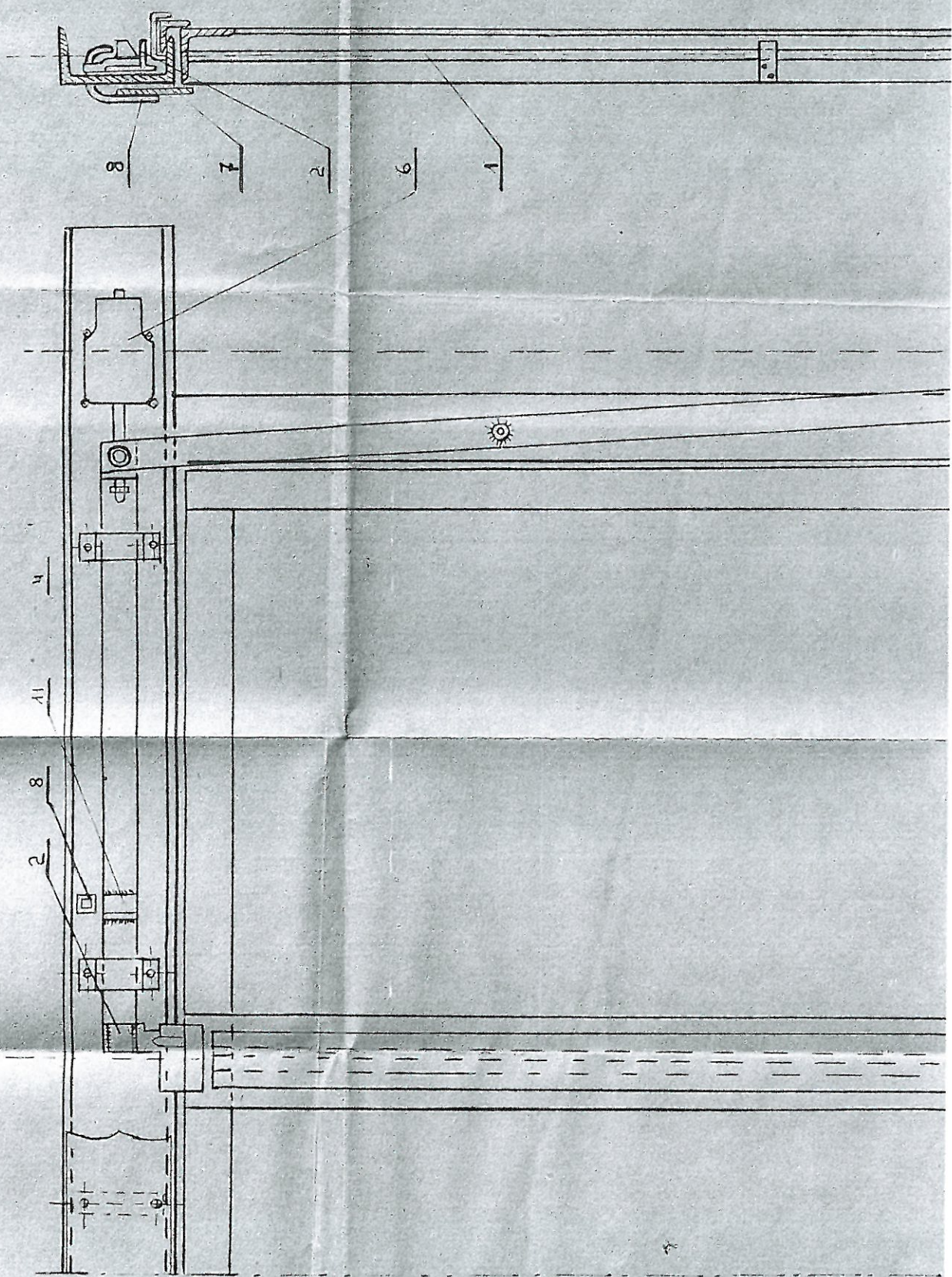
Lp.	Podstawa	Opis i wyliczenia	j.m.	Poszcz.	Razem
16	KNR 7-33	Próby po montażu, regulacja i odbiory dźwigów towarowych, towarowo-osobowych, osobowych do 1000 kg do 4 przystanków i 1 m/s	kpl.		
d.7	0108-05		kpl.	1.000	
				RAZEM	1.000

BUDYNEK NR 2  
NR FABRYCZNY 578

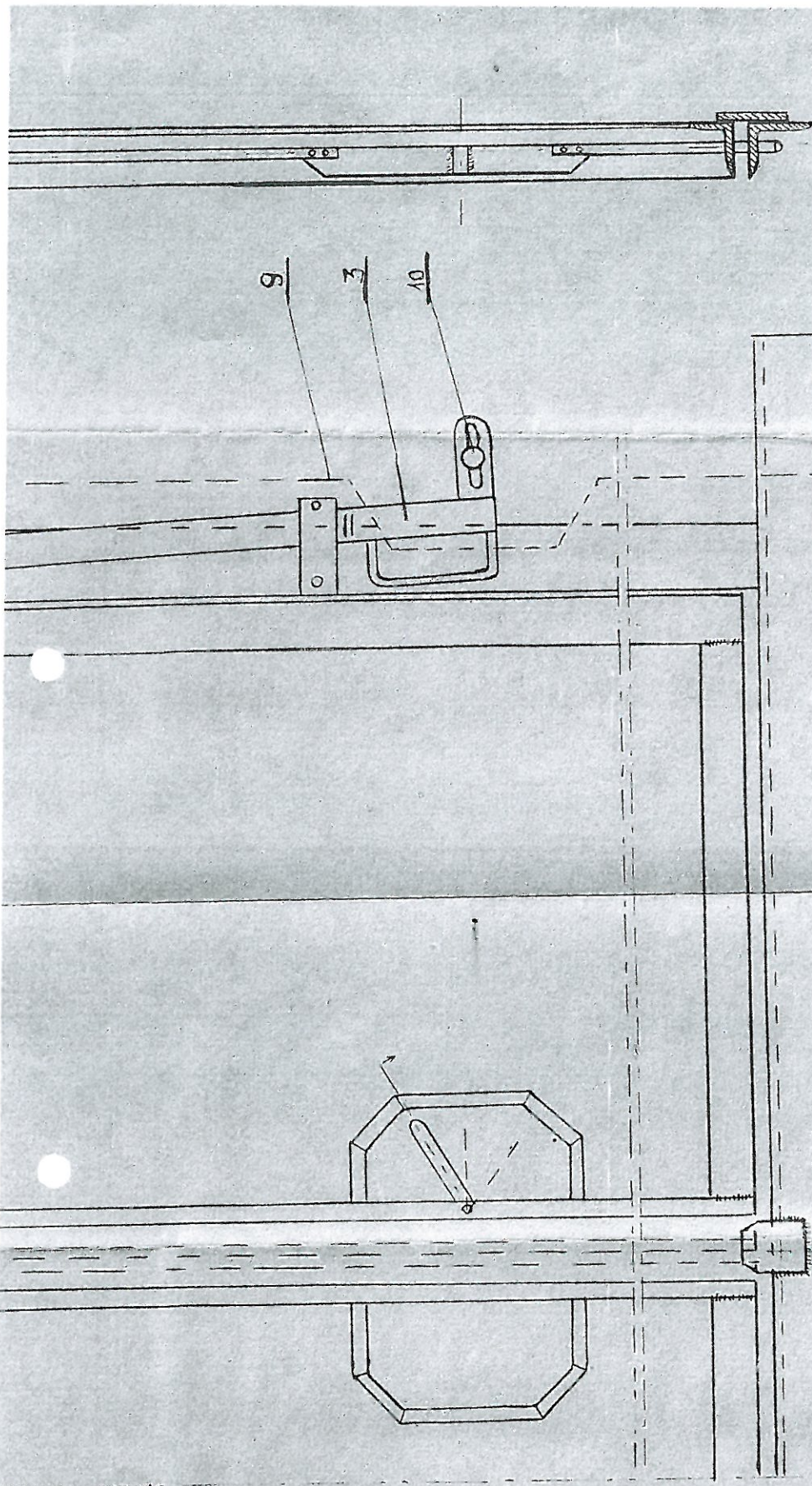
1

Rygiel ręczny do drzwi  
dwuskrzydłowych

CZĘŚĆ I



CZĘŚĆ II



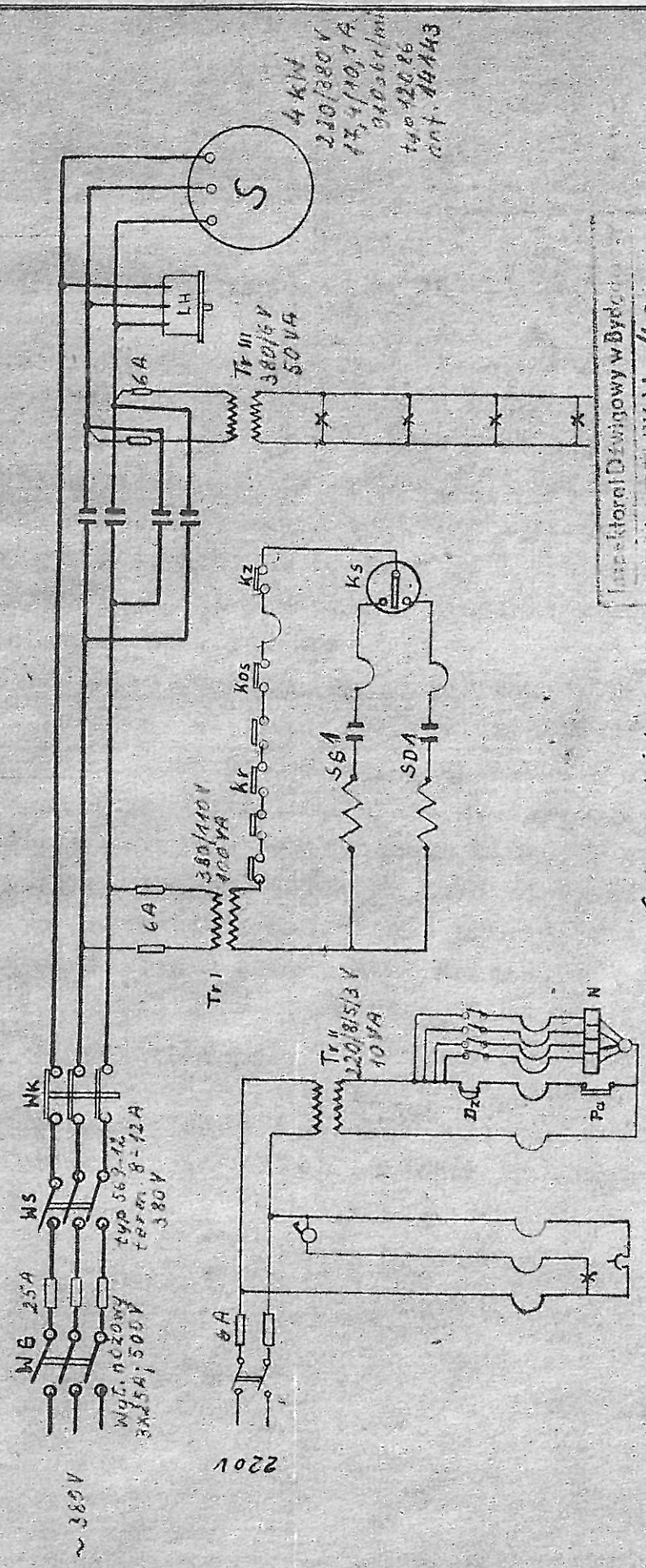
Objaśnienie

- 1 - pręt
- 2 - zderzak
- 3 - dzwignia
- 4 - przesuwacz
- 5 - raczka

- 6 - kontakt
- 7 - kłapa
- 8 - zaczep
- 9 - krzywka
- 10 - kołek
- 11 - płytka oporowa

Insp. Kłopot Dźwignowy w Bydgoszczy  
**ZALĄCZNIK Nr 5**  
 do projektu z dn. 12.09.09. Br.  
 dla: *Bolesław*  
 d. 10 9-0. nr fabr. 100.585.57  
 wykonanie: *L.M.A.*

*Flakus*  
 J. J. Przekłoni

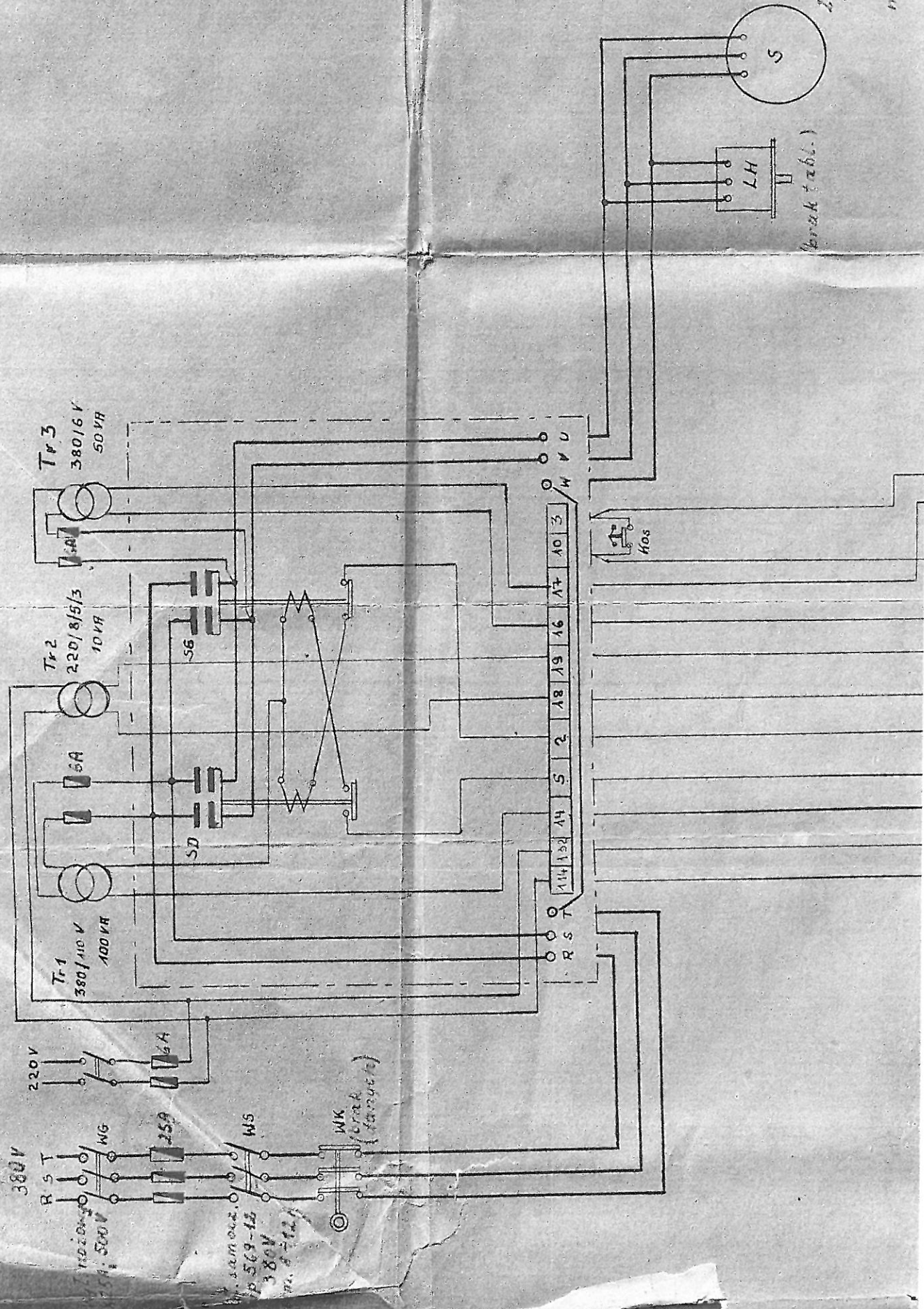


Schemat ideowy

Instalacja elektryczna w Bydgoszczy  
 ul. Wolności 11  
 Nr 40  
 16.09.1958  
 5-0  
 58548  
 J. J. F. K. K.

Instalacja elektryczna  
 J. J. F. K. K.

# Schemat instalacji elektr. wyciążu.

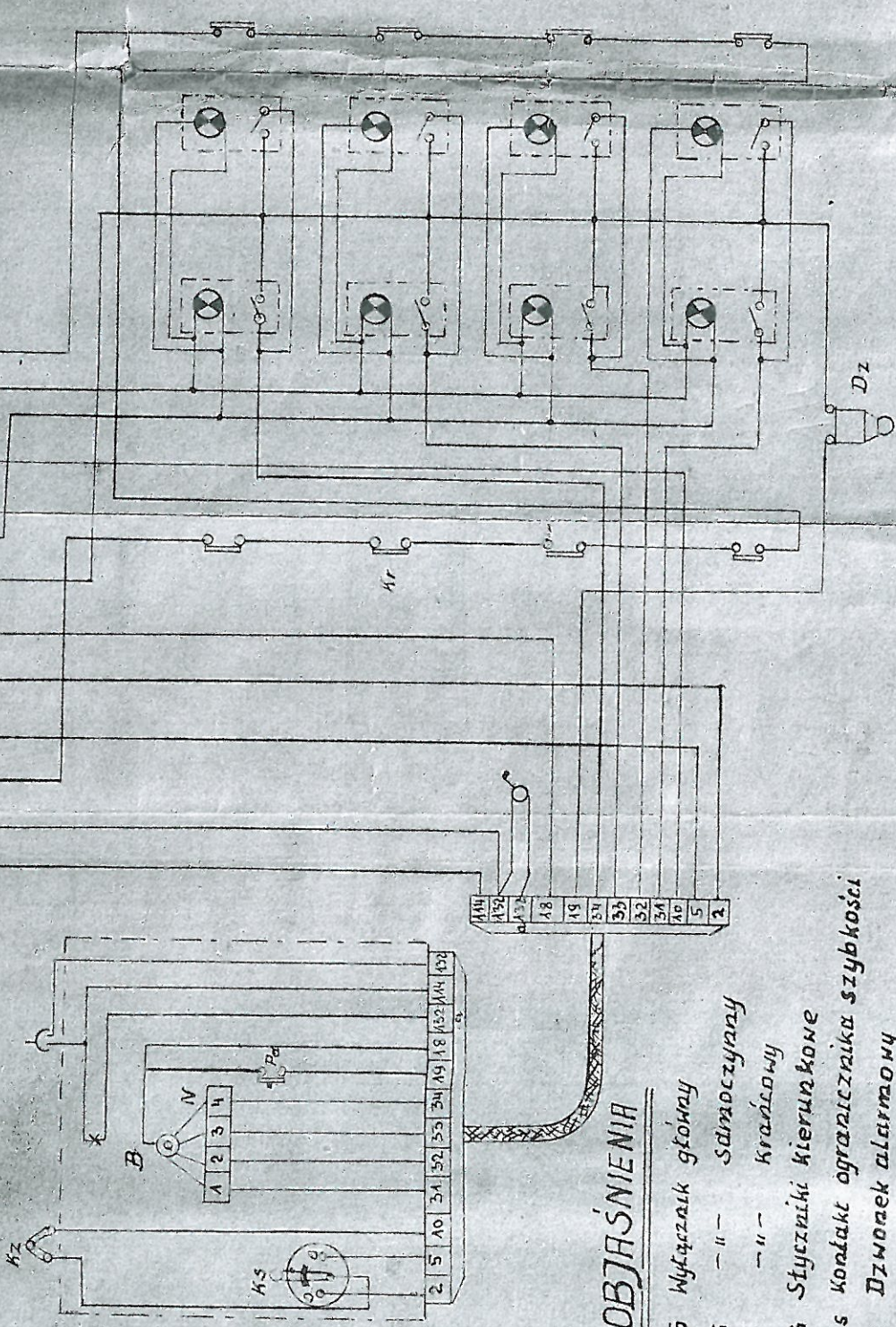


23013805  
179/10.1.8  
typ 12085  
nr. 14143  
910.067144

Przewoły:  
Obwód gętny - DG 4000  
- II - oświetl. - DG 1500  
- II - sterowa. - DG 1500  
- II - dzwonek - DG 1500

5

3



Instytut Techniczny  
**Przebieg**  
Inż. J. Prokopiak

Inspektor Dzwonkowy w Bydgoszczy  
**ZAMACZNIK Nr. 4**  
do posiedzenia z dnia 11. 9. 88.  
dzieln. 9-0  
wytwórca: **MA**

**OBJAŚNIENIA**

- W6 Wyłącznik główny
- W5 - " - Samoczynny
- Wk - " - Kształkowy
- D56 Styczniki kierunkowe
- Kos Kontakt ogranicznika szybkości
- Dz Dzwonek alarmowy
- LH Luzownik hamulca
- S Silnik
- B Przycisk
- Kr Kontakt rygla
- Kz - " - zwisu lin
- Ks Korba sterowa
- N Numerator
- Pa Kontakt alarmowy



# Przekrój poziomy szybu

