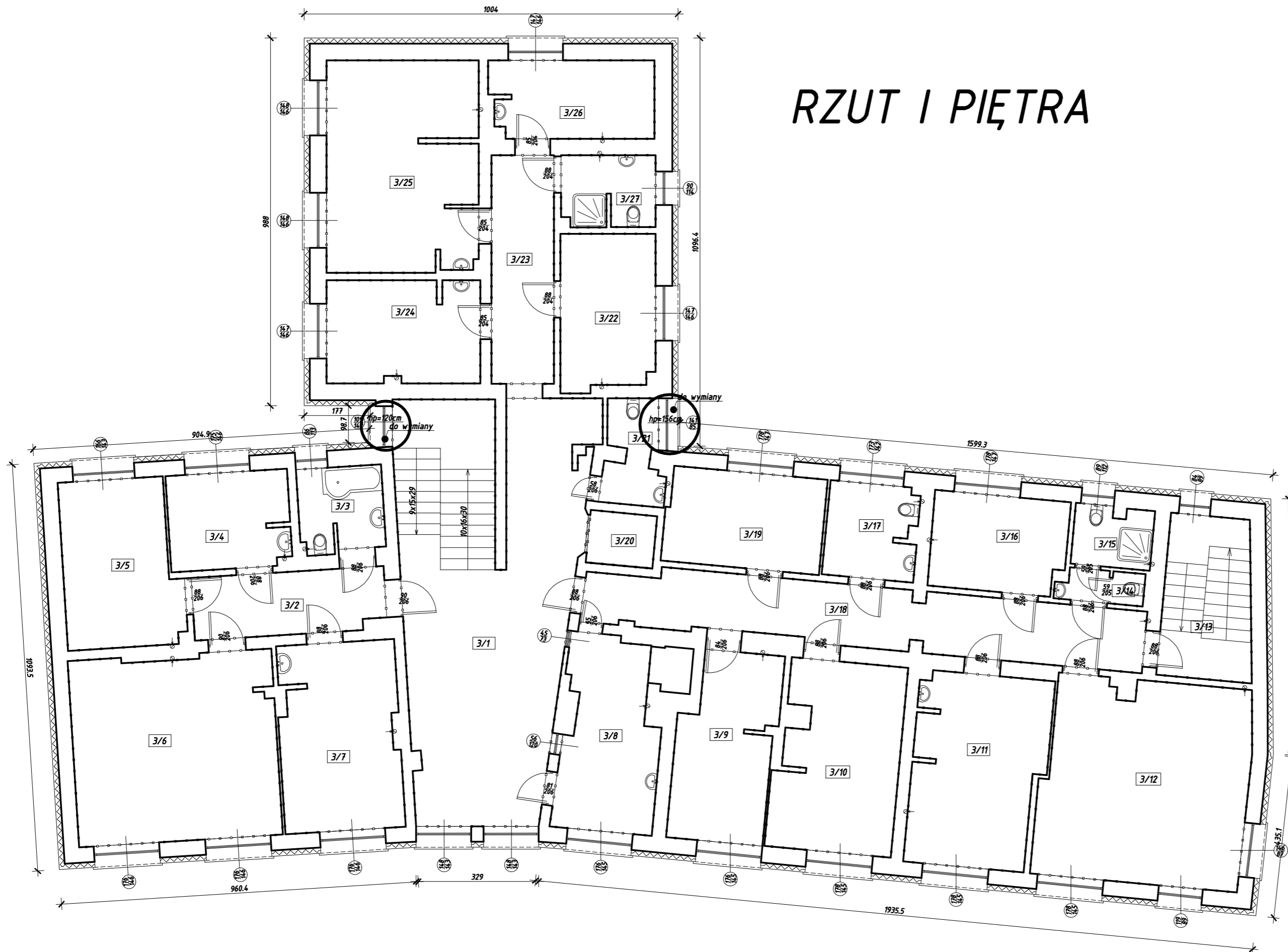


# RZUT I PIĘTRA



Lp.	Pomieszczenie	Powierzchnia (m <sup>2</sup> )
3/1	Hall	50,13m <sup>2</sup>
3/2	Korytarz	8,53m <sup>2</sup>
3/3	Łazienka	5,04m <sup>2</sup>
3/4	Pokój	8,29m <sup>2</sup>
3/5	Pokój	13,43m <sup>2</sup>
3/6	Pokój	27,01m <sup>2</sup>
3/7	Pokój	15,81m <sup>2</sup>
3/8	Dyż. pielęgniarek	12,39m <sup>2</sup>
3/9	Pokój	12,43m <sup>2</sup>
3/10	Pokój	16,11m <sup>2</sup>
3/11	Pokój	17,57m <sup>2</sup>
3/12	Pokój	29,37m <sup>2</sup>
3/13	Klatka schodowa	10,28m <sup>2</sup>
3/14	Przedsiónek+WC	1,95m <sup>2</sup>
3/15	Łazienka	3,37m <sup>2</sup>
3/16	Pokój	9,19m <sup>2</sup>
3/17	Łazienka	6,02m <sup>2</sup>
3/18	Korytarz	23,77m <sup>2</sup>
3/19	Pokój	10,83m <sup>2</sup>
3/20	Winda	2,54m <sup>2</sup>
3/21	WC	3,94m <sup>2</sup>
3/22	Pokój	10,49m <sup>2</sup>
3/23	Korytarz	10,32m <sup>2</sup>
3/24	Pokój	11,25m <sup>2</sup>
3/25	Pokój	22,81m <sup>2</sup>
3/26	Pokój	9,07m <sup>2</sup>
3/27	Łazienka	4,74m <sup>2</sup>
<b>Razem:</b>		<b>356,68m<sup>2</sup></b>

Uwaga:  
 Budynek ocieplić styropianem grubości 15 cm o współczynnika przenikania  $\lambda < 0,038$  W/m\*K.  
 Współczynnik stolarki okiennej PCV  $U < 0,9$  W/m\*K.  
 Współczynnik stolarki zewnętrznej aluminiowej drzwiowej  $U < 1,3$  W/m\*K.

**PRACOWNIA PROJEKTOWA 69 GROUP**  
**Andrzej Wiśniewski**

Księży Dwór 67, 13-200 Działdowo, tel. kom. 0 668 857 299



PROJEKT BUDOWLANY Termomodernizacja 5 budynków Domu Pomocy Społecznej w Uzdowie  
 Dz. nr 353, 355/1, 355/2, Uzdowo  
 Powiat Działdowski, ul. Kościuszki 3, 13-200 Działdowo

Tytuł rysunku: RZUT I PIĘTRA  
 Branża: A  
 Skala: 1:100

Data: 03.2020  
 Autor: mgr inż. arch. Henryka Zawadzka  
 UPRAWNIENIA BUDOWLANE:  
 Upr. bud. Nr 1438/59  
 Rysunek: 23